

# ELEKTRON

31-216 Kraków ul.Konecznego 8/U1  
tel./fax. (+48 12) 416-19-11,416-34-95  
30-033 Kraków, pl. Inwalidów 8  
tel./fax. (+48 12) 423-44-13,633-12-61  
e-mail : info@elektron-alarm.com.pl  
www.elektron-alarm.com.pl

NIP 677-002-10-82  
konto - FORTIS Bank S.A.  
III Oddz. Kraków  
nr 16001039-2003-339511-001

Członek  
Polskiej Izby  
Systemów Alarmowych  
Koncesja MSWiA

Przedstawiciel firm:  
SATEL  
SIEMENS FSP  
C.D.V.International

## DOKUMENTACJA POWYKONAWCZA

### TEMAT:

**System Sygnalizacji Włamania i Napadu**

### INWESTOR:

Wojewódzki Sąd Administracyjny

Ul. Topolowa 5

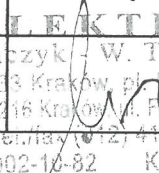
Kraków

### OBIEKT:

Rozbudowa budynku Wojewódzkiego Sądu Administracyjnego, ul. Rakowicka 10,  
Kraków

### WYKONAŁ:

**DOKUMENTACJA  
POWYKONAWCZA**

Wyszczególnienie	Imię i nazwisko	Podpis
Uaktualnienie dokumentacji projektowej	Jarosław Michalik	 ELEKTRON J. Szymczyk / W. Tyrcha Sp. j. 30-033 Kraków, pl. Inwalidów 8 ODDZ: 31-216 Kraków, Pl. Konecznego 8/U1 tel./fax (+48 12) 416-19-11 NIP 677-002-10-82 KRS: 0000035877

Kraków, luty 2006r.

mgr inż. STANISŁAW MAZUR  
Upraw. AP-Upr. 194/93  
w zakresie instalacji elektrycznych  
32-051, Żelazna-Nielepica 138

  
**INSPEKTOR NADZORU**  
mgr inż. STANISŁAW JAROSZ  
Uprawnienia budowlane do projektowania nr ewid.  
149/67 i kierowania robotami bud. nr ewid. 245/69 bez  
ograniczenia w specjalności instalacyjnej w zakresie  
sieci, instalacji i urządzeń elektroenergetycznych

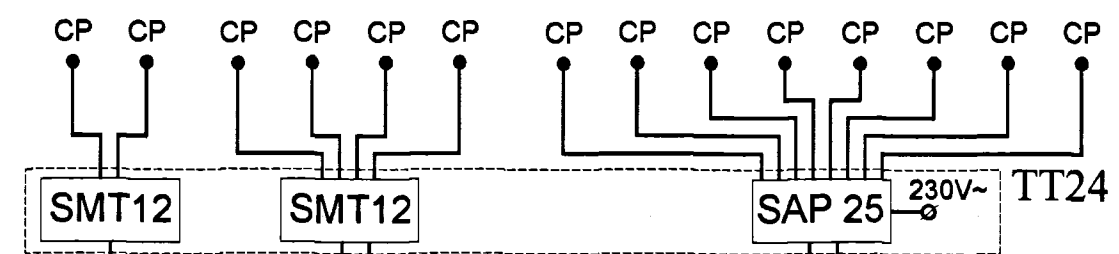
## Spis zawartości

DOKUMENTACJA  
POWYKONAWCZA

1. Schemat blokowy instalacji alarmowej
2. Rozmieszczenie elementów systemu sygnalizacji włamania i napadu IV piętro
3. Rozmieszczenie elementów systemu sygnalizacji włamania i napadu III piętro
4. Rozmieszczenie elementów systemu sygnalizacji włamania i napadu II piętro
5. Rozmieszczenie elementów systemu sygnalizacji włamania i napadu I piętro
6. Rozmieszczenie elementów systemu sygnalizacji włamania i napadu parter
7. Rozmieszczenie elementów systemu sygnalizacji włamania i napadu piwnica
8. Atesty do zastosowanych materiałów

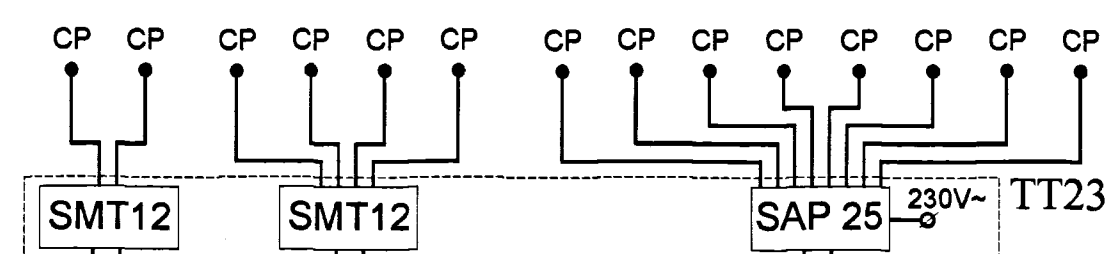
*9. Wykaz linii dorobowych*

4.19 4.20 4.23 4.26 4.29 4.31 4.33 4.34 4.11 4.02 4.03 4.04 4.05 4.06



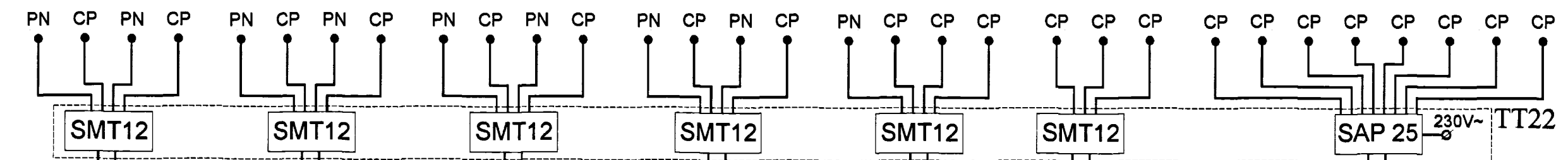
IV PIĘTRO

3.17 3.17A 3.18 3.19 3.20 3.21 3.24 3.25 3.11 3.02 3.03 3.04 3.05 3.06



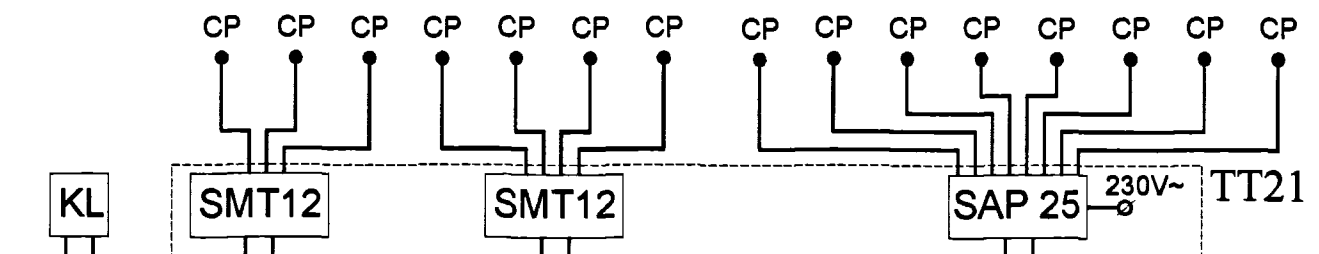
III PIĘTRO

2.23 2.23 2.22 2.22 2.21 2.21 2.19 2.19 2.18 2.18 2.17 2.17 2.16 2.16 2.15 2.15 2.14 2.14 2.13 2.11 2.24 2.26 2.29 2.30 2.31 2.32 2.02 2.03 2.04 2.05 2.06



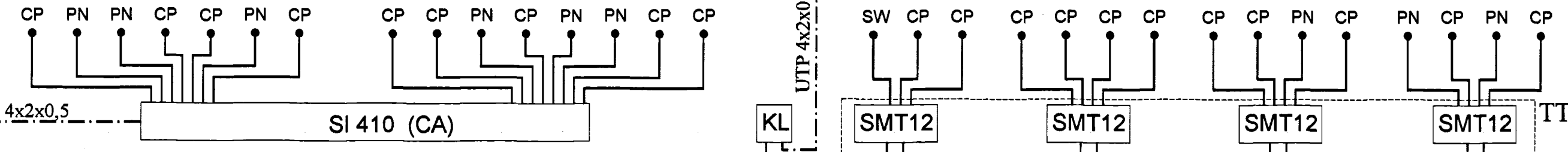
II PIĘTRO

1.25 1.17 1.18 1.19 1.21 1.23 1.26 1.25 1.24 1.12 1.11 1.02 1.03 1.04 1.05 1.06



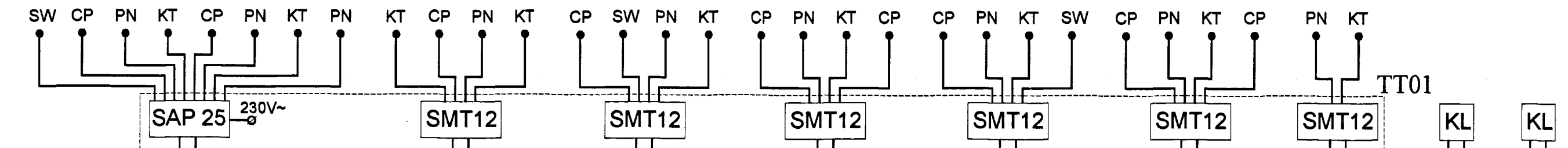
I PIĘTRO

0.22 0.22 0.21 0.21 0.20 0.20 0.26B 0.29 0.29 0.32 0.32 0.32 0.30 0.31 0.29 hall 0.04 0.05 0.07A 0.06 0.11 0.12 0.13 0.15 0.15 0.15 0.16 0.16 0.18 0.18



PARTER

garaż -1.18 -1.18 -1.18 -1.21 -1.21 -1.21 -1.22 -1.22 -1.22 -1.23 1.23 -1.23 -1.20 -1.29 -1.29 -1.29 -1.03 -1.03 -1.03 -1.04 -1.04 -1.04 -1.02 -1.08 -1.08 -1.08 -1.06 -1.06 -1.06 -1.20 -1.02



PIWNICE

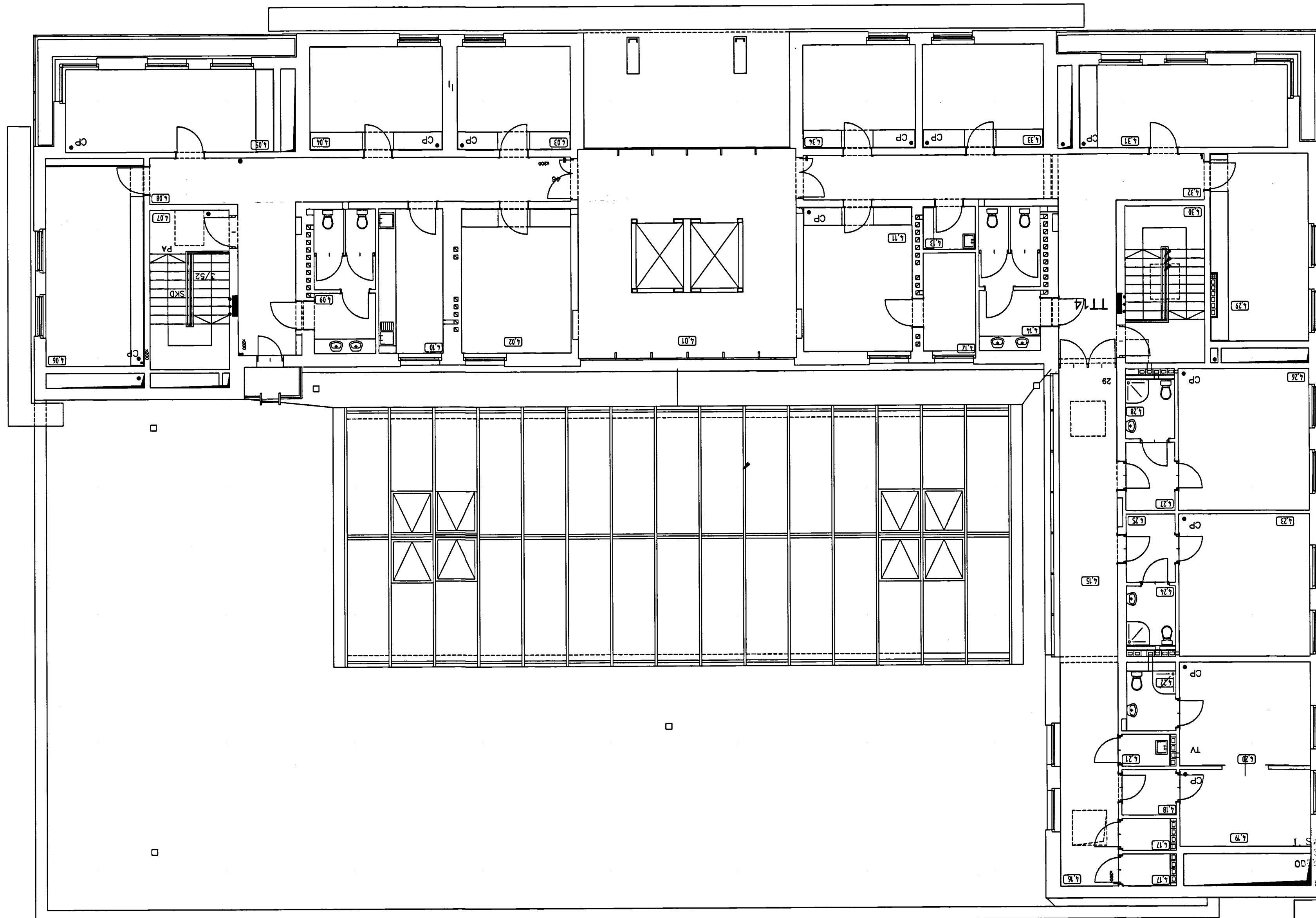
**OZNACZENIA:**

- CA - centralka sygnalizacji włamania typu SI 410
- CP - pasywna czujka podczerwieni
- KT - czujka otwarcia drzwi (kontaktron)
- PN - przycisk napadowy
- KL - manipulator kodowy
- 1.04 - numer pomieszczenia
- SAP 25 - moduł rozszerzenia 8- liniowy
- SMT12 - moduł rozszerzenia 4- liniowy

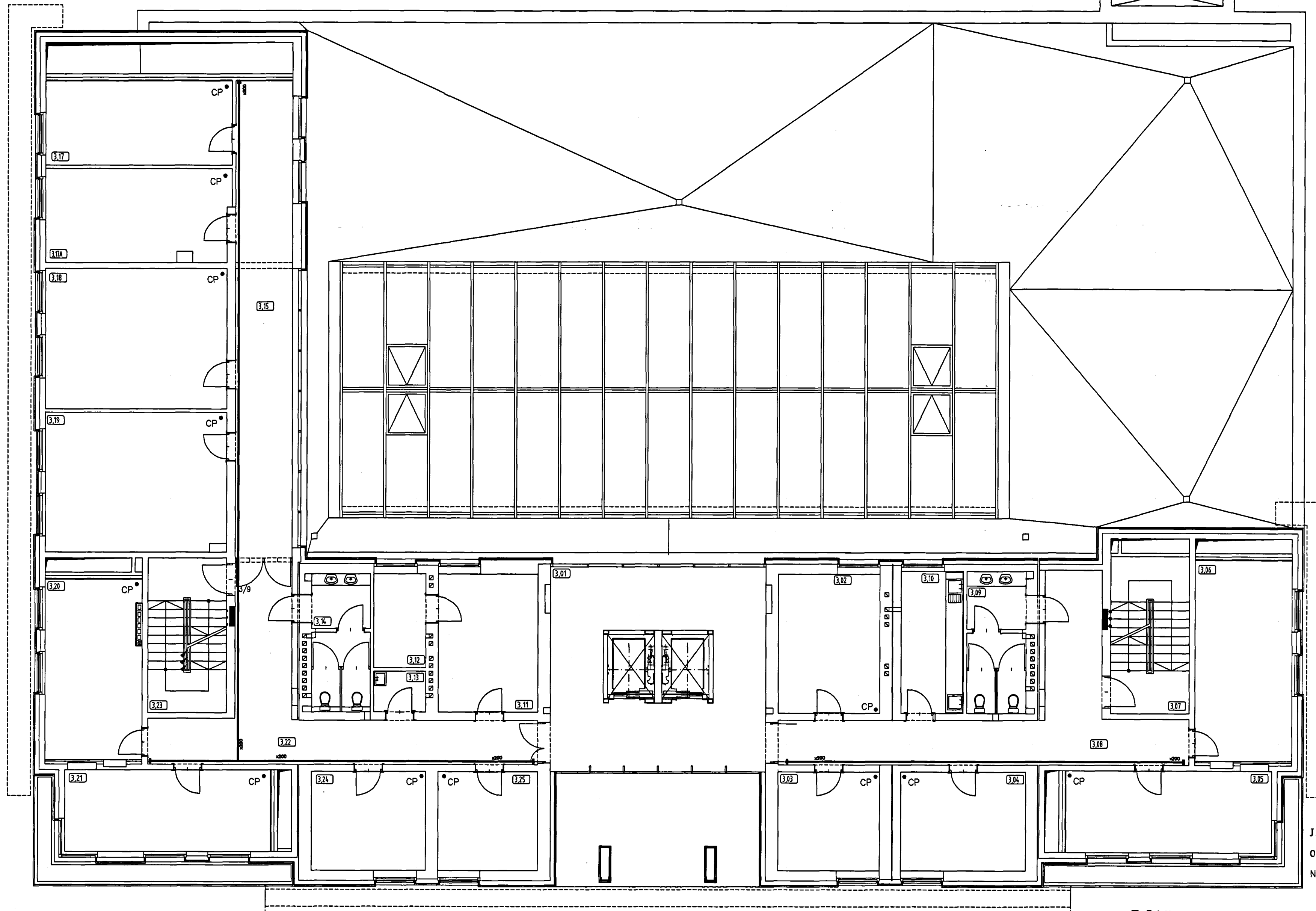
**ELEKTRON**  
 J. Szymczyk i W. Tyrcha Sp. j.  
 30-033 Kraków, pl. Inwalidów 8  
 ODDZ: 31-216 Kraków, ul. Anzelmiego 8/1U  
 tel./fax (0)12 2415-19-11  
 tel. 677-002-10-82 KRS: 0030035877

PRACOWNIA PROJEKTOWA REWALORYZACJI ZABYTKÓW Spółka z o.o. 30 - 020 Kraków, ul. Wójtowska 4/70; tel/fax (0-12) 634-12-52				
INWESTOR	WOJEWÓDZKI SAD ADMINISTRACYJNY W KRAKOWIE 30-965 KRAKÓW, UL. TOPOLOWA 5			
TEMAT	ROZBUDOWA WOJEWÓDZKIEGO SADU ADMINISTRACYJNEGO W KRAKOWIE PRZY UL. RAKOWICKIEJ 10			
NAZWA RYSUNKU	SCHEMAT IDEOWY INSTALACJI ALARMOWEJ			
PROJEKTOWAŁ	mgr inż. Stanisław Mazur	RP - Upr. 194/93		SKALA
WSPÓLPRACA				NR RYSUNKU <b>11</b>
BRANŻA	FAZA	SPECJALNOŚĆ	DATA	NR STRONY
ELEKTRYCZNA	PR. WYK.	TELETECHNICZNA	grudzień 2004	

UWAGA: Do poszczególnych czujek alarmowych doprowadzić przewód YTDY 6x0,5.  
 Moduły rozszerzeń montować w tablicach piętrowych TT.



**ELEKTRON**  
 Szybczyk - Wyrcha Sp. j.  
 30-033 Kraków, ul. Inwalidów 8  
 tel/fax (012) 414 19-11  
 KRS: 000036877

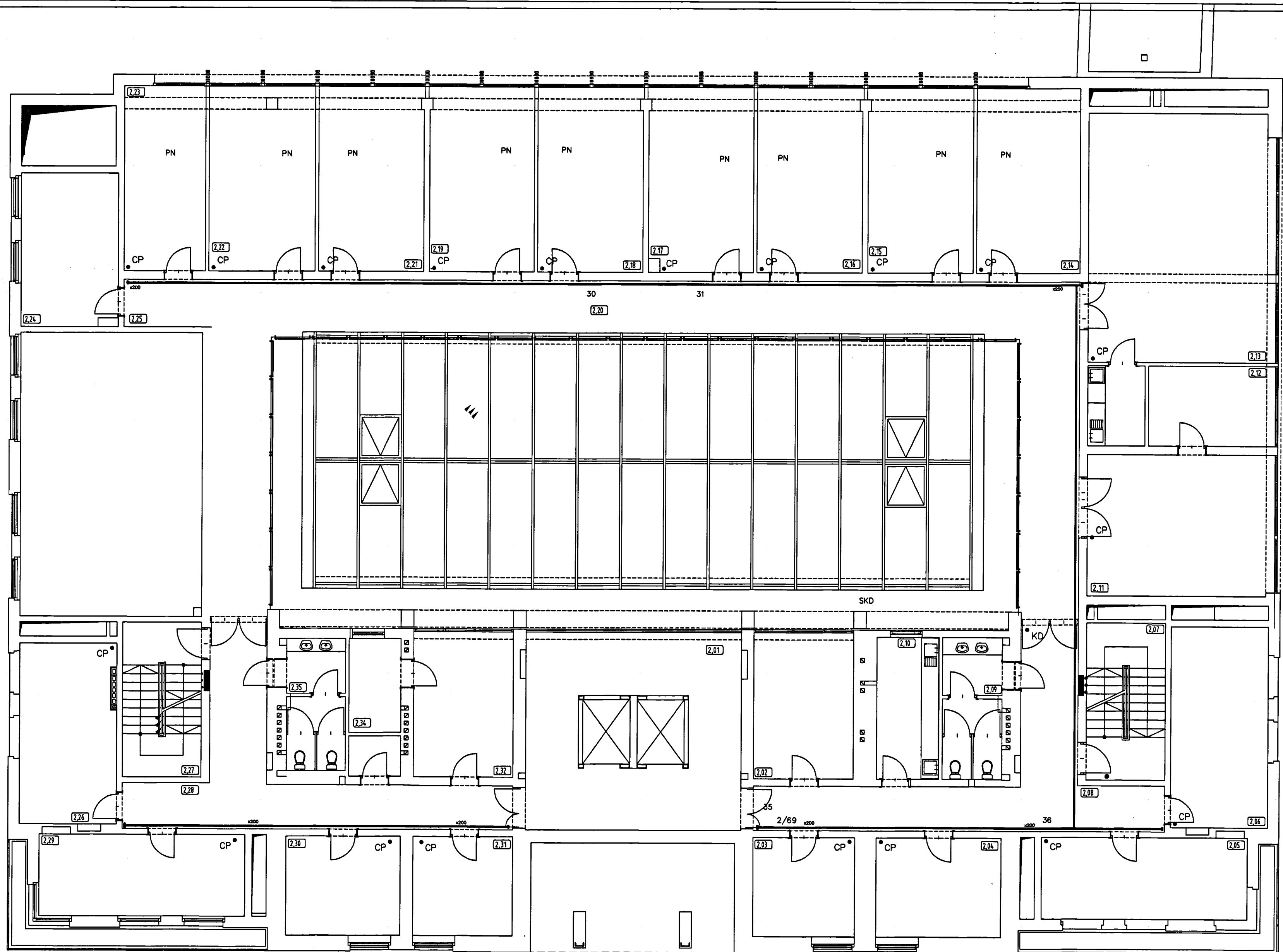


2

**ELEKTRON**  
 J. Szymczyk - W. Tyrcha Sp. j.  
 30-033 Kraków, pl. Inwalidów 8  
 ODDZ: 31-216 Kraków, ul. F. Kościńskiego 8/10  
 tel./fax: 012/411-41-11  
 NIP 677-302-10-82 KRS: 000002EP77

**DOKUMENTACJA  
 POWYKONAWCZA**

Rozkład czujników systemu sygnalizacji włamania  
 napadu  
 Woj. Sad Administracyjny Kraków  
 Rzut 3 pietra

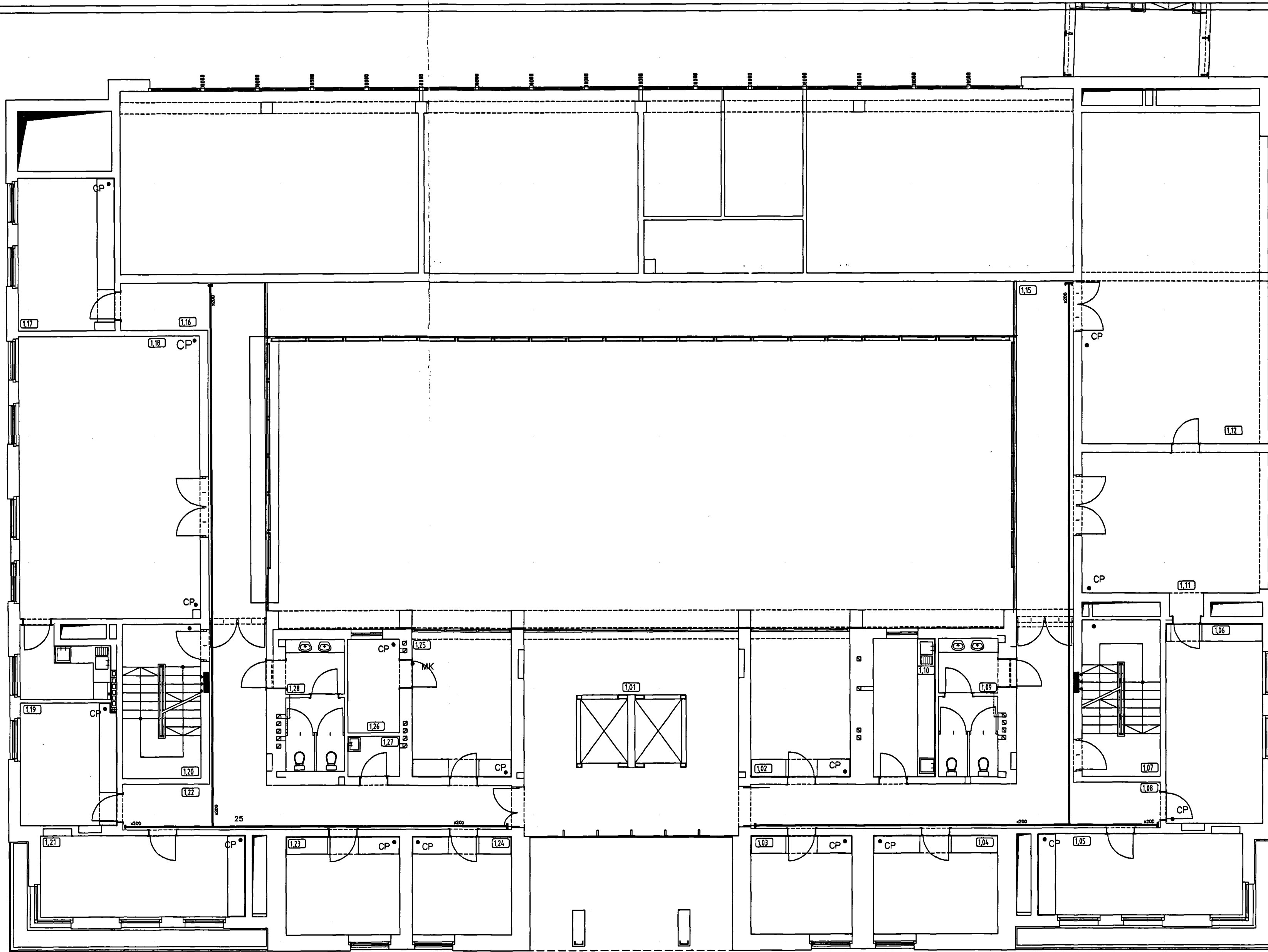


6

**ELEKTRON**  
 Szymczyk W. Tyrcha Sp. j.  
 30-033 Kraków, pl. Incepcji 8  
 tel./fax 012 2416-19-11  
 77-002-10-02 KRS: 0000025877

**DOKUMENTACJA  
 POWYKONAWCZA**

Rozkład czujników systemu sygnalizacji włamania i  
 napadu  
 Woj. Sad Administracyjny Kraków  
 Rzut 2 piętra

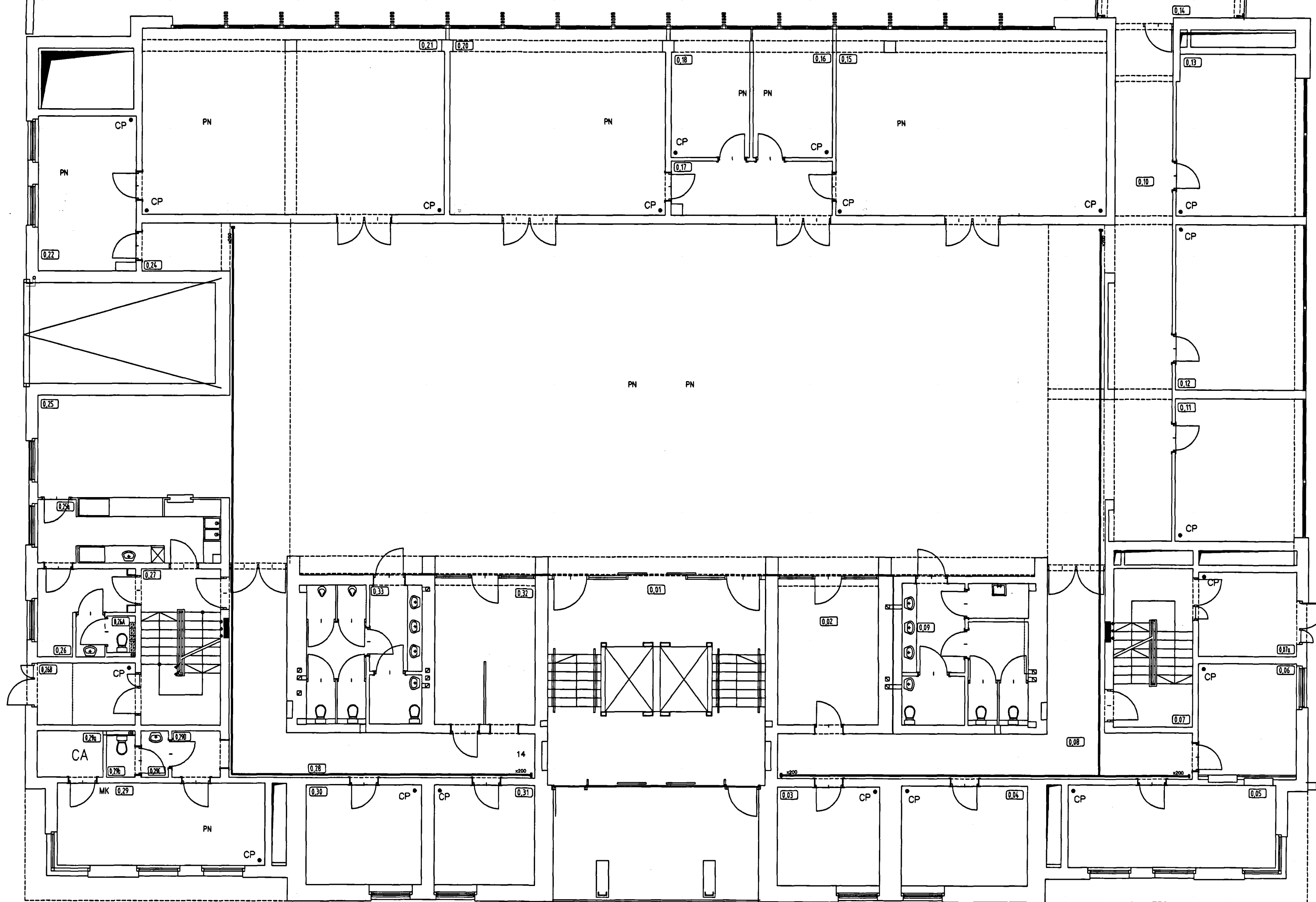


5

**ELEKTRON**  
 Szymczyk - W. Tyrcha Sp. j.  
 30-033 Kraków, pl. Inwalidów 8  
 tel./fax (012) 416-19-14  
 002-10-82 KRS: 0000035877

**DOKUMENTACJA  
 POWYKONAWCZA**

Rozkład czujników systemu sygnalizacji włamania i  
 napadu  
 Woj. Sad Administracyjny Krakow  
 Rzut 1 pietra



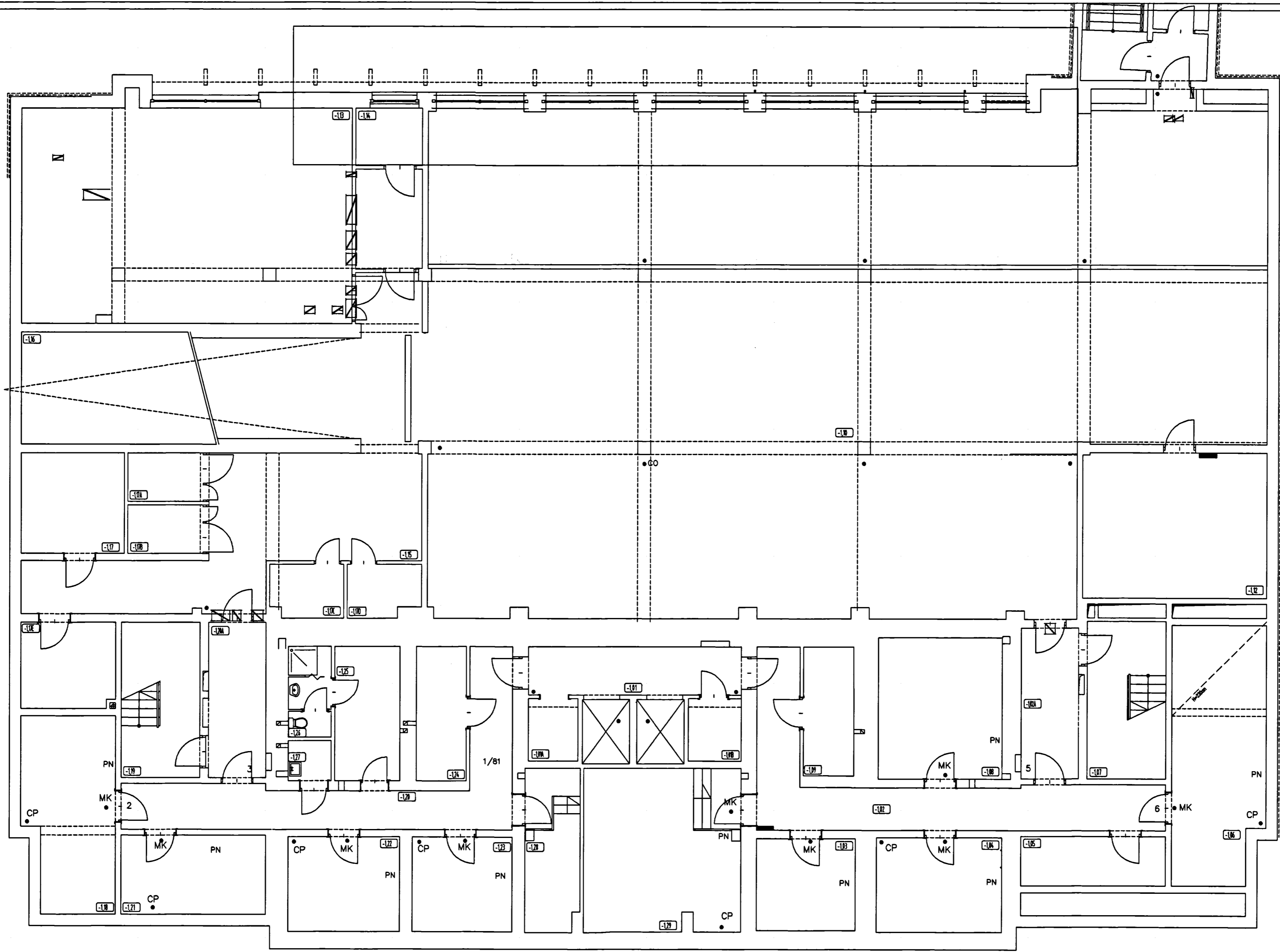
**ELEKTRON**  
 i. Szymczyk - W. Tyrcha Sp. j.  
 30-033 Kraków, pl. Inwalidów 8  
 0002: 31-215 Kraków, ul. J. Korybutego 8/1U  
 tel./fax 011 31 215 19-11  
 tel. 677-002-10-82 KRS: 0000035877


**DOKUMENTACJA  
 POWYKONAWCZA**

Rozkład czujników systemu sygnalizacji włamania i  
 napadu  
 Woj. Sad Administracyjny Kraków  
 Rzut parteru

6





  
**ELEKTRON**  
 symczyk - W. Tyrcha Sp. j.  
 00-000 Kraków, pl. Inwalidów 8  
 00-000 Kraków, ul. B. Kościelnego 8/1U  
 Fax: 012 345 678-11  
 KRS: 0000035877

DOKUMENTACJA  
 POWYKONAWCZA

Rozkład czujników systemu sygnalizacji włamania i  
 napadu  
 Woj. Sad Administracyjny Krakow  
 Rzut piwnic

wykaz linii dorozwojch



N°	Nazwa wejścia	Typ logiczny	TF
1	CP O,21/1	Intruz:uzb.P/Cz	2R
2	CP O,22	Intruz:uzb.P/Cz	NC
3	PN O,22	PA-Napad cicha	NC
4	CP O,21/2	Intruz:uzb.P/Cz	2R
5	CP O,26	Intruz:uzb.P/Cz	2R
6	CP 0,29 POLICJA	Intr:uzb.pełne	2R
7	PN O,29	PA-Napad cicha	NC
8	CP O,30	Intruz:uzb.P/Cz	NC
9	CP O,31	Intruz:uzb.P/Cz	NC
10	CP O,32	Intruz:uzb.P/Cz	NC
11	PN O,32	PA-Napad cicha	NC
12	PN O,32	PA-Napad cicha	NC
14	PN RECEPCJA	PA-Napad cicha	NC
16	SAB.SYGN 2* ...	Intruz:24-godz.	NC
17	PN -1,21	PA-Napad cicha	2R
18	CP -1,21	Intruz:uzb.P/Cz	2R
19	DRZWI -1,22	Intruz:uzb.P/Cz	2R
20	PN -1,22	PA-Napad cicha	2R
21	CP -1,22	Intruz:uzb.P/Cz	2R
22	DRZWI -1,23	Intruz:uzb.P/Cz	2R
23	PN -1,23	PA-Napad cicha	2R
24	CP -1,23	Intruz:uzb.P/Cz	2R
25	PN 0,15	PA-Napad cicha	NC
			17
26	PN 0,16	PA-Napad cicha	NC
27	PN 0,18	PA-Napad cicha	NC
28	PN 0,20	PA-Napad cicha	NC
29	DRZWI -1,18	Intruz:uzb.P/Cz	2R
30	PN -1,18	PA-Napad cicha	2R
31	CP -1,18	Intruz:uzb.P/Cz	2R
32	DRZWI -1,21	Intruz:uzb.P/Cz	2R
33	CP 0,16	Intruz:uzb.P/Cz	2R
34	CP 0,18	Intruz:uzb.P/Cz	2R
35	CP 1,21	Intruz:uzb.P/Cz	NC
36	CP 1,17	Intruz:uzb.P/Cz	NC
37	CP 1,18/1	Intruz:uzb.P/Cz	2R
38	CP 1,18/2	Intruz:uzb.P/Cz	2R
39	CP 1,19	Intruz:uzb.P/Cz	NC
40	CP 0,20	Intruz:uzb.P/Cz	2R
41	SAB SYGN PARTER	Intruz:24-godz.	NC
42	CP 3,11	Intruz:uzb.P/Cz	NC
43	CP 1,23	Intruz:uzb.P/Cz	NC
44	CP 1,24	Intruz:uzb.P/Cz	NC
45	CP 1,25	Intruz:uzb.P/Cz	NC
46	DRZWI 1,26	Intruz:uzb.P/Cz	2R
47	CP 1,26	Intruz:uzb.P/Cz	2R
48	PN 2,18	PA-Napad cicha	NC
49	PN 2,19	PA-Napad cicha	NC
50	PN 2,21	PA-Napad cicha	NC
51	PN 2,22	PA-Napad cicha	NC
52	PN 2,23	PA-Napad cicha	NO
53	CP 2,32	Intruz:uzb.P/Cz	NC
54	CP 2,31	Intruz:uzb.P/Cz	NC

55	CP 2,30	Intruz:uzb.P/Cz	NO
56	CP 2,29	Intruz:uzb.P/Cz	NC
57	CP 2,26	Intruz:uzb.P/Cz	NC

18

58	CP 2,24	Intruz:uzb.P/Cz	2R
59	CP 2,23	Intruz:uzb.P/Cz	NC
60	CP 2,22	Intruz:uzb.P/Cz	NC
61	CP 2,21	Intruz:uzb.P/Cz	NC
62	CP 2,19	Intruz:uzb.P/Cz	NC
63	CP 2,18	Intruz:uzb.P/Cz	NC
64	CP 3,17	Intruz:uzb.P/Cz	NC
65	CP 4,29	Intruz:uzb.P/Cz	NC
66	CP 4,26	Intruz:uzb.P/Cz	2R
67	CP 4,23	Intruz:uzb.P/Cz	2R
68	CP 4,28	Intruz:uzb.P/Cz	2R
69	CP 4,19	Intruz:uzb.P/Cz	2R
70	CP 3,25	Intruz:uzb.P/Cz	NC
71	CP 3,24	Intruz:uzb.P/Cz	NC
72	CP 3,21	Intruz:uzb.P/Cz	NC
73	CP 3,20	Intruz:uzb.P/Cz	NC
74	CP 3,19 A	Intruz:uzb.P/Cz	NC
75	CP 3,18	Intruz:uzb.P/Cz	NC
76	CP 3,17 A	Intruz:uzb.P/Cz	NC
77	CP 4,11	Intruz:uzb.P/Cz	NC
78	CP 4,34	Intruz:uzb.P/Cz	NC
79	CP 4,33	Intruz:uzb.P/Cz	NC
80	CP 4,31	Intruz:uzb.P/Cz	NC
81	CP -1,03	Intruz:uzb.P/Cz	2R
82	CP -1,08	Intruz:uzb.P/Cz	2R
83	PN -1,08	PA-Napad cicha	2R
84	DRZWI -1,08	Intruz:uzb.P/Cz	2R
85	CP -1,06	Intruz:uzb.P/Cz	2R
86	PN -1,06	PA-Napad cicha	2R
87	DRZWI -1,06	Intruz:uzb.P/Cz	2R
88	DRZWI -1,03	Intruz:uzb.P/Cz	2R
89	CP -1,04	Intruz:uzb.P/Cz	2R

19

90	PN -1,04	PA-Napad cicha	2R
91	DRZWI -1,04	Intruz:uzb.P/Cz	2R
92	PN -1,03	PA-Napad cicha	2R
93	CP -1,29	Intruz:uzb.P/Cz	2R
94	PN -1,29	PA-Napad cicha	2R
95	DRZWI -1,29	Intruz:uzb.P/Cz	2R
96	SAB SYGN TOP...	Intruz:24-godz.	NC
97	CP 0,03	Intruz:uzb.P/Cz	NC
98	CP 0,04	Intruz:uzb.P/Cz	2R
99	CP 0,05	Intruz:uzb.P/Cz	NC
100	CP 0,06	Intruz:uzb.P/Cz	NC
101	CP 0,07	Intruz:uzb.P/Cz	2R
102	CP 0,11	Intruz:uzb.P/Cz	NC
103	CP 0,12	Intruz:uzb.P/Cz	NC
104	CP 0,13	Intruz:uzb.P/Cz	NC
105	CP 0,02	Intruz:uzb.P/Cz	2R
106	CP 0,15 LEWA	Intruz:uzb.P/Cz	2R

107	CP 0,15 PRAWA	Intruz:uzb.P/Cz	2R
109	CP 1,02	Intruz:uzb.P/Cz	NC
110	CP 1,03	Intruz:uzb.P/Cz	NC
111	CP 1,04	Intruz:uzb.P/Cz	NC
112	CP 1,05	Intruz:uzb.P/Cz	NC
113	CP 1,06	Intruz:uzb.P/Cz	2R
114	CP 1,11	Intruz:uzb.P/Cz	2R
115	CP 1,12	Intruz:uzb.P/Cz	2R
116	PN 2,14	PA-Napad cicha	NC
117	PN 2,15	PA-Napad cicha	NC
118	PN 2,16	PA-Napad cicha	NC
119	PN 2,17	PA-Napad cicha	NC
121	CP 2,03	Intruz:uzb.P/Cz	NC
122	CP 2,04	Intruz:uzb.P/Cz	NC
123	CP 2,05	Intruz:uzb.P/Cz	NC

20

124	CP 2,06	Intruz:uzb.P/Cz	NC
125	CP 2,11	Intruz:uzb.P/Cz	2R
126	CP 2,13	Intruz:uzb.P/Cz	2R
127	CP 2,14	Intruz:uzb.P/Cz	NC
128	CP 2,15	Intruz:uzb.P/Cz	NC
129	CP 2,16	Intruz:uzb.P/Cz	NC
130	CP 2,17	Intruz:uzb.P/Cz	NC
131	CP 2,02	Intruz:uzb.P/Cz	NC
133	CP 3,02	Intruz:uzb.P/Cz	NC
134	CP 3,03	Intruz:uzb.P/Cz	NC
135	CP 3,04	Intruz:uzb.P/Cz	NC
136	CP 3,05	Intruz:uzb.P/Cz	NC
137	CP 3,06	Intruz:uzb.P/Cz	NC
138	CP 4,03	Intruz:uzb.P/Cz	NC
139	CP 4,04	Intruz:uzb.P/Cz	NC
140	CP 4,05	Intruz:uzb.P/Cz	2R
141	CP 4,06	Intruz:uzb.P/Cz	NC
142	CP 4,02	Intruz:uzb.P/Cz	NC