

MUR MUROWANY Z CEGŁY SILIKATOWEJ ORAZ BETONOWA PODVALINA
ZAKRES PRAC REMONTOWYCH:

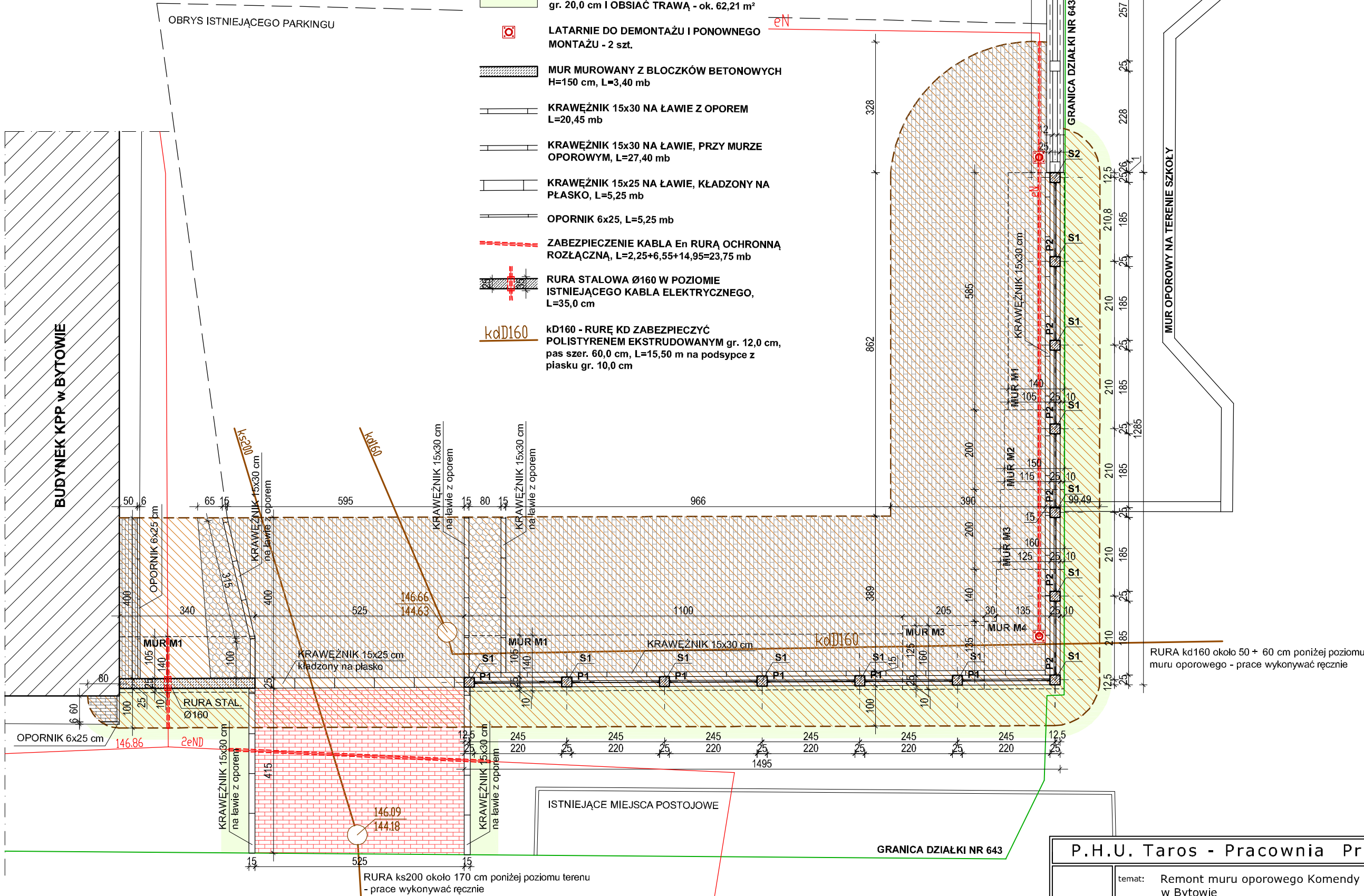
- SKUĆ TYNK NA PODVALINIE,
- USUNĄĆ ŚLADY POROŚNIĘCIA MCHAMI I POROSTAMI, ODGRZYBIĆ
- Należy zastosować preparaty niewodne, o wysokim działaniu biobójczym i rozpuszczalnym w rozpuszczalnikach organicznych.
- USUNĄĆ LUŻNE ZEPRAWY I LUŻNE FRAGMENTY CEGIEŁ
- REDUKCJA ZASOLENIA ZASOLONYCH FRAGMENTÓW MURU
- Poprzez nałożenie okładów z pulpy celulozowej.
- POGŁĘBIENIE ISTNIEJĄCYCH PĘKNIĘĆ W TYNKU CELEM ICH DALSZEJ NAPRAWY
- OCZYSZCZENIE POWIERZCHNI MATERIAŁU
- Oczyszczenie niskociśnieniową metodą strumieniowo-ścierną (strumień nie może przekraczać 1 atmosfery) z wykorzystaniem miękkich kruszyw.
- MUR BETONOWY NAPRAWIĆ W SYSTEMIE NAPRAWY BETONU PCC:
- Do naprawy zastosować kompletny system wybranego producenta. Niedopuszczalne jest łączenie materiałów z różnych systemów.
- wykonanie wypełnień i scaleń zarysowań muru metodą iniekcji,
- wykonanie warstwy kontaktowej na oczyszczonym murze,
- uzupełnienie ubytków,
- wyrównanie powierzchni,
- zabezpieczenie nawierzchni.
- NAPRAWA MURU Z CEGŁY SILIKATOWEJ:
- zastosować analogiczną metodę napraw jak w przypadku muru betonowego.
- MUR OTYNKOWAĆ TYNKIEM CEMENTOWYM kat. III
- MUR TYNKOWANY Z CEGŁY SILIKATOWEJ MAŁOWAĆ FARBĄ FASADOWĄ ZEWNĘTRZNĄ KRZEMIANOWĄ NA KOLOR RAL 9010
- MUR TYNKOWANY BETONOWY MAŁOWAĆ FARBĄ SILIKONOWĄ ZEWNĘTRZNĄ NA KOLOR SZARY RAL 7042

MUR ŻELBETOWY, SŁUPY ŻELBETOWE:

- OTYNKOWAĆ TYNKIEM CEMENTOWYM kat. III,
- MAŁOWAĆ FARBĄ FASADOWĄ ZEWNĘTRZNĄ KRZEMIANOWĄ NA KOLOR RAL 9010
- ZGODNIE Z NINIEJSZYM RYSUNKIEM ZAINSTALOWAĆ STARTERY ZBROJENIA SŁUPÓW W MURZE OPOROWYM

LEGENDA:

- ZAKRES WYKONANIA WYKOPÓW DLA BUDOWY MURU OPOROWEGO - 271,28 m²
- NAWIERZCHNIA Z KOSTKI BETONOWEJ 10x20 gr. 8,0 cm; SZARA - 118,25 m²
- NAWIERZCHNIA Z KOSTKI BETONOWEJ 10x20 gr. 8,0 cm; CZERWONA - 21,85 m²
- NAWIERZCHNIA Z KOSTKI BETONOWEJ 10x20 gr. 6,0 cm; SZARA - 2,28 m²
- USKARPOWANIE Z PŁYT AŻUROWYCH BETONOWYCH gr. 10,0 cm - 6,75 m²
- TEREN ZIELONY: NAWIEŻĆ GRUNT URODZAJNY gr. 20,0 cm I OBSIAĆ TRAWĄ - ok. 62,21 m²
- LATARNIE DO DEMONTAŻU I PONOWNEGO MONTAŻU - 2 szt.
- MUR MUROWANY Z BŁOCKÓW BETONOWYCH H=150 cm, L=3,40 mb
- KRAWEŹNIK 15x30 NA ŁAWIE Z OPOREM L=20,45 mb
- KRAWEŹNIK 15x30 NA ŁAWIE, PRZY MURZE OPOROWYM, L=27,40 mb
- KRAWEŹNIK 15x25 NA ŁAWIE, KŁADZONY NA PŁASKO, L=5,25 mb
- OPORNIK 6x25, L=5,25 mb
- ZABEZPIECZENIE KABLA EN RURĄ OCHRONNĄ ROZŁĄCZNA, L=2,25+6,55+14,95=23,75 mb
- RURA STAŁOWA Ø160 W POZIOMIE ISTNIEJĄCEGO KABLA ELEKTRYCZNEGO, L=35,0 cm
- kdD160 kD160 - RURĘ KD ZABEZPIECZYĆ POLISTYRENEM EKSTRUDOWANYM gr. 12,0 cm, pas szer. 60,0 cm, L=15,50 m na podsypce z piasku gr. 10,0 cm



MUR OPOROWY - RZUT

SKALA 1:100

P.H.U. Taros - Pracownia Projektowa

temat:	Remont muru oporowego Komendy Powiatowej Policji w Bytowie		
adres:	ul. J. Styp-Rekowskiego 2, 77-100 Bytów dz. nr ew. 643; obręb 0005, Bytów-Miasto; jedn. ew. 220102_4		
rysunek:	MUR OPOROWY - RZUT		
zespół projektowy:	arch. Tadeusz Rostkowski	GT-NB-63/105/76 w specjalności architektonicznej	
	arch. Przemysław Grzelak inż. Andrzej Łasiński	70/EI/76 w specjalności konstrukcyjno-budowlanej	
zespół sprawdzający:	arch. Piotr Zysk	PO/KK/424/2011 w specjalności architektonicznej	
	inż. Stanisław Kutowski	180/EI/78 w specjalności konstrukcyjno-budowlanej	
nr archiwalny 2022/10	09.2022 r.	architektura + konstrukcje	skala 1:100