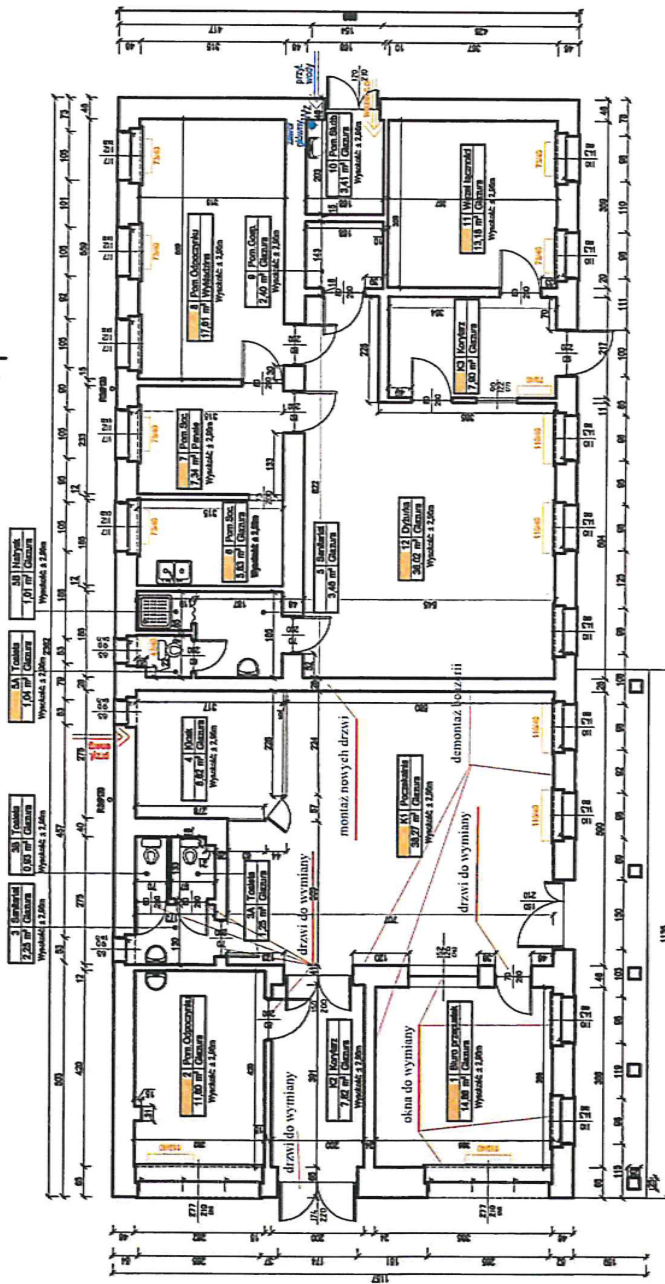
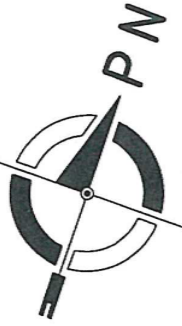


RZUT PARTERU



Zestawienie powierzchni pomieszczeń parteru

Lp.	Nazwa pomieszczenia	Numer pomieszczenia	Powierzchnia [m ²]	Wysokość [m]	Wymiarzenie
1	Plan. Obiektowy	1	11,08	2,28	Główna
2	Pom. Oczyszcz.	2	7,21	2,28	Główna
3	Pom. Oczyszcz.	3	2,28	2,28	Główna
4	Trakt	4	1,28	2,28	Główna
5	Trakt	5	0,63	2,28	Główna
6	Kuch.	6	8,82	2,28	Główna
7	Serbant.	7	3,48	2,28	Główna
8	Trakt	8	1,01	2,28	Główna
9	Pom. Socjalne	9	5,83	2,28	Główna
10	Pom. Socjalne	10	7,34	2,28	Główna
11	Pom. Oczyszcz.	11	17,61	2,28	Wykaszka
12	Pom. Oczyszcz.	12	2,40	2,28	Główna
13	Pom. Oczyszcz.	13	3,41	2,28	Główna
14	Pom. Oczyszcz.	14	15,18	2,28	Główna
15	Pom. Oczyszcz.	15	3,05	2,28	Główna
16	Pom. Oczyszcz.	16	3,05	2,28	Główna
17	Korytarz	17	7,82	2,28	Główna
18	Korytarz	18	7,82	2,28	Główna
19	Korytarz	19	18,00	2,28	Główna

Powierzchnia zabudowy - 235,73 m²
 Kubatura brutto - 912,27 m³
 Powierzchnia dachu - 218,94 m²

BUDOCERWIS Z.U.H. Sp. z o.o.
 ul. Kosińskiego 31, 41-600 Chrebiec,
 tel. (71) 341 24 01 (dł.)

**WYŻSZA SZKOŁA GOSPODARSTWA
 WOLNIK LĄDOWYCH - WROCŁAW**
 INŻYNIERSTWA
 ARCHITECTONICZNO-BUDOWLANA

Budynek nr 108
RZUT PARTERU

Projektant: Data:
 Wykonawca: Skala:
 Opracowanie: Rysunek:
 Data: Strona:
 z 1/4

Legenda:

- Plan centralnego ogrzewania
- Grzejnik płytowy / szer.Ays.
- Płyty grzewcze
- Rura spustowa

Uwagi:

- Na rzucie zaznaczono wyłącznie widoczne instalacje sanitarna - nie dokonywano odtytułu.
- Pomieszczenia ogrzewane oznaczono poprzez zamknięcie pola z numerem pomieszczenia kolorem pomarańczowym.