

Zestawienie pomiarzeń PIĘTRO	PŁYTKI	11,00m
31. KUCHNIA	PŁYTKI	10,80m
32. KUCHNIA	PŁYTKI	10,80m
33. POKÓJ GOSPODARSTWA	PŁYTKI	10,80m
34. BIURO DYREKTORA	PŁYTKI	11,21m
35. POKÓJ KONFERENCYJNY	PŁYTKI	11,21m
36. KUCHNIA	PŁYTKI	11,21m
37. ŁAZIENKA DLA DZIECI	PŁYTKI	9,53m
38. SALA ZABAW	WYKŁADZINA	53,88m
39. SALA ZABAW	PŁYTKI	11,21m
40. MAGAZYN	PŁYTKI	12,11m
41. MAGAZYN	PŁYTKI	9,27m
42. POKÓJ TECHNICZNY	PŁYTKI	14,40m
43. POKÓJ TECHNICZNY	PŁYTKI	14,40m
44. TOAILETA DLA PERSONELU	PŁYTKI	2,58m
45. POKÓJ TECHNICZNY	PŁYTKI	2,84m
46. SZATNIOWNIA PERSONELU	PŁYTKI	17,40m
47. SZATNIOWNIA PERSONELU	PŁYTKI	17,40m
48. KUCHNIA	PŁYTKI	12,11m
49. POKÓJ SOCJALNY	PŁYTKI	25,71m
50. KUCHNIA	PŁYTKI	12,11m
51. SALA ZABAW	WYKŁADZINA	59,20m
52. SALA ZABAW	PŁYTKI	46,34m
53. SALA ZABAW	PŁYTKI	23,00m
54. KUCHNIA	PŁYTKI	11,21m
55. KORYTARZ	PŁYTKI	8,81m
56. KORYTARZ	PŁYTKI	8,81m
57. ŁAZIENKA DLA DZIECI	PŁYTKI	15,14m
58. ŁAZIENKA DLA PERSONELU	PŁYTKI	18,21m
59. MAGAZYN	PŁYTKI	1,82m
60. MAGAZYN	PŁYTKI	9,80m
61. MAGAZYN	PŁYTKI	9,80m
62. TOAILETA DLA PERSONELU	PŁYTKI	2,84m
63. MAGAZYN	PŁYTKI	0,89m



ZESPÓŁ USŁUG PROJEKTOWYCH
 W. Politeński
 97-400 Belchatów
 ul. Pilsudskiego 15
 tel./fax: (0-44) 633-34-34

PRZEBUDOWA BUDYNKU ŻŁOBKA MIEJSKIEGO
 „JAS I MALGOSIA” W BELCHATOWIE

NR RYS. **IS - 02**

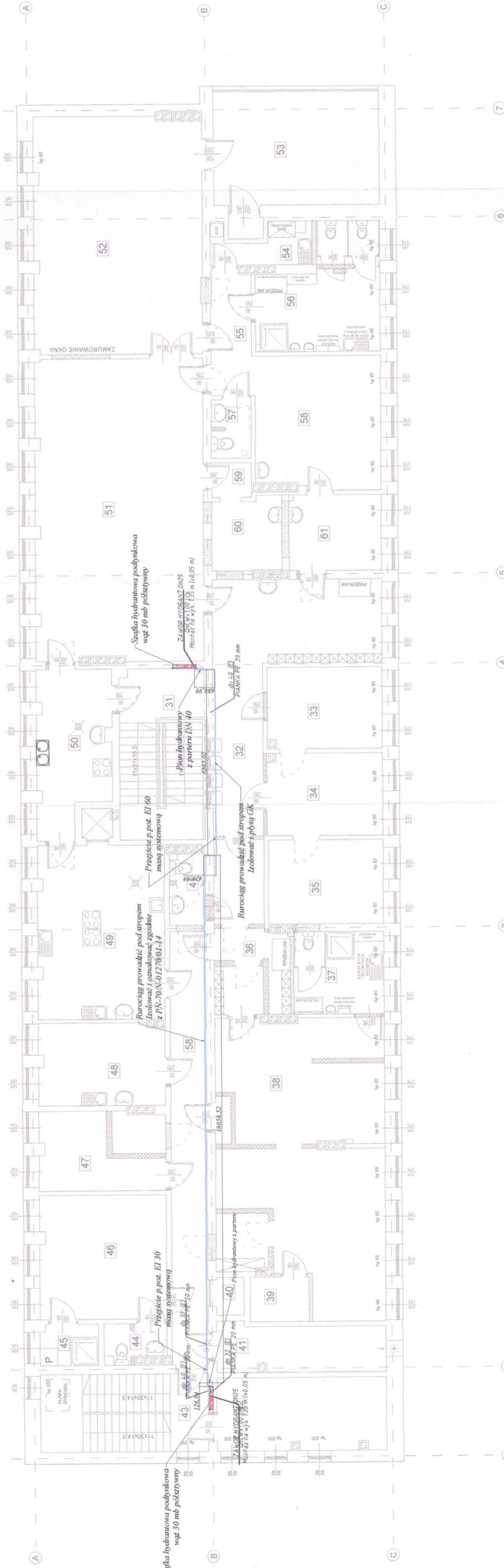
OBJEKT: PRZEBUDOWA BUDYNKU ŻŁOBKA MIEJSKIEGO „JAS I MALGOSIA” W BELCHATOWIE

ADRES: dz. nr ewid. 398/1, obręb 10, miasto Belchatów, osiedle 1-go Maja SKALA 1:100

PRZEDMIOT: INSTALACJA PRZECIWPÓZAROWA HYDRANTOWA - RZUT PIĘTRA DATA: PDPIS

PROJEKTANT: mgr inż. Marek Olejnik NR UPR. LOD/2596/POOS/15 12.2018

SPRACOWNICY: inż. Longina Rychławska NR UPR. LOD/1138/PWOS/09 12.2018



- Uwagi:
- Rurociągi podwójnie ocynkowane malowane proszkowo kolor czerwony RAL 3000 izolować pianką polietylenową PE.
 - W pomieszczeniach korytarzy i holu rurociągi zabudować ścianą zabudową typu GK. Widoczne części rurociągu pomalować kolorem czerwonym.
 - Należy zamontować zawór pierwszeństwa (elektrozawór bez zasilania zambięty - NC) DN 50 za zestawem wodomierzowym na instalacji zasilającej budynek w zimną wodę użytkową. Cewka elektrozaworu powinna być poprzez presostat zamontowany za zaworem antyskażeniowym BA na instalacji p.poż. W momencie zaniku napięcia w budynku bądź w przypadku użytkowania któregoś z hydrantów presostat powinien wyłączyć zasilanie elektryczne na cewkę elektrozaworu (NC) zapewniając w ten sposób zasilanie tylko i wyłącznie na instalację hydrantową.
 - W celu zabezpieczenia przez skażeniem bakteryjnym wody w należy zastosować zawór antyskażeniowy typu BA (izolator przepływów zwrotnych z obrotową strefą cisnienia z możliwością nadzoru z filtrem, i zaworami odcinającymi na wlocie i wylocie typ BA 295C).
 - Całą instalację p.poż. wykonać z rur stalowych podwójnie ocynkowanych ze szwem gwintowanym brzośnie wg. PN-74/H-74200 malowanych kolorem czerwonym RAL 3000.



Schemat ideowy węzła instalacji p.poż. z zaworem elektromagnetycznym i presostatem