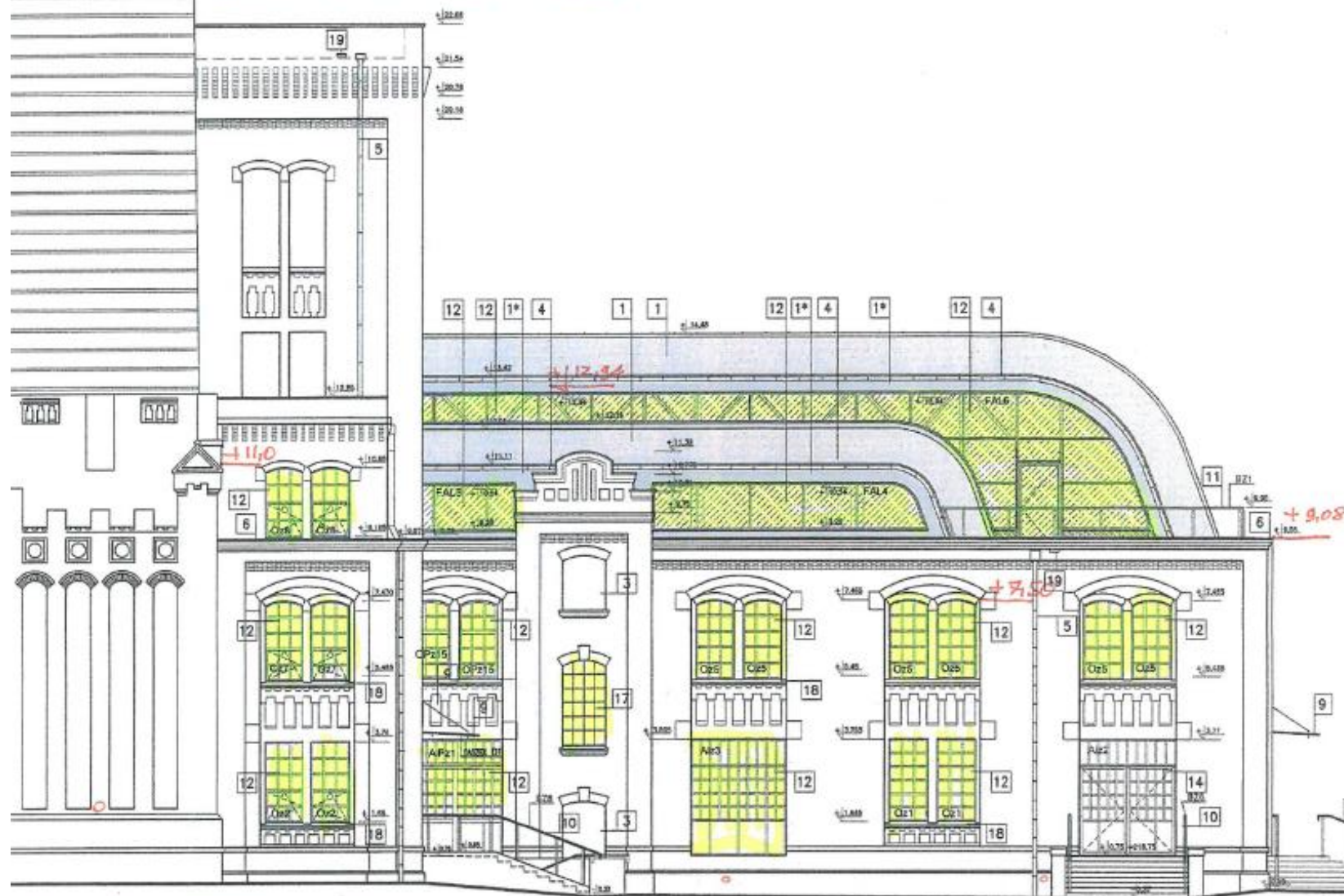




ZAL. GRAF. S1 3/3

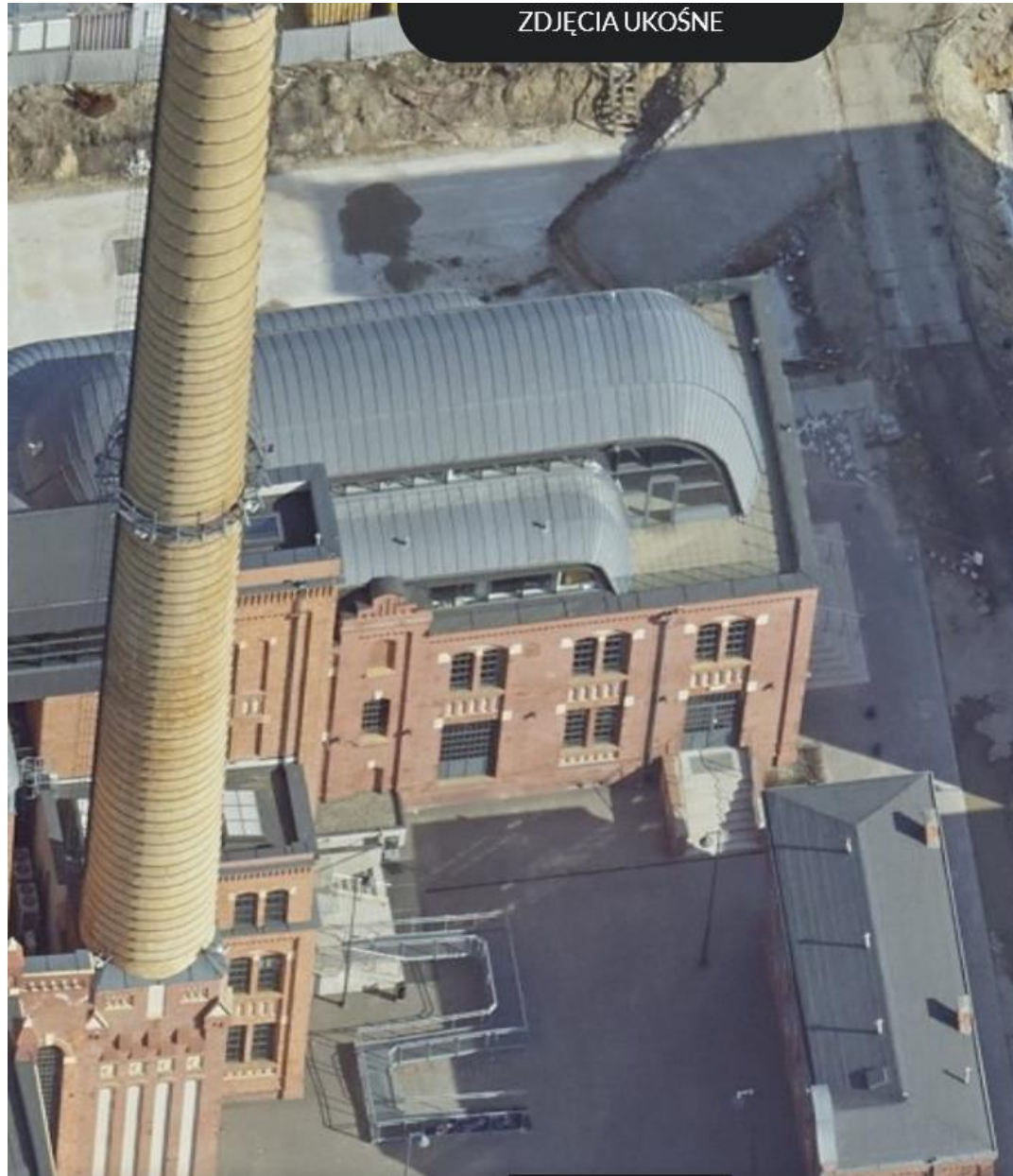


EWACJA POŁUDNIOWA

skala 1:100

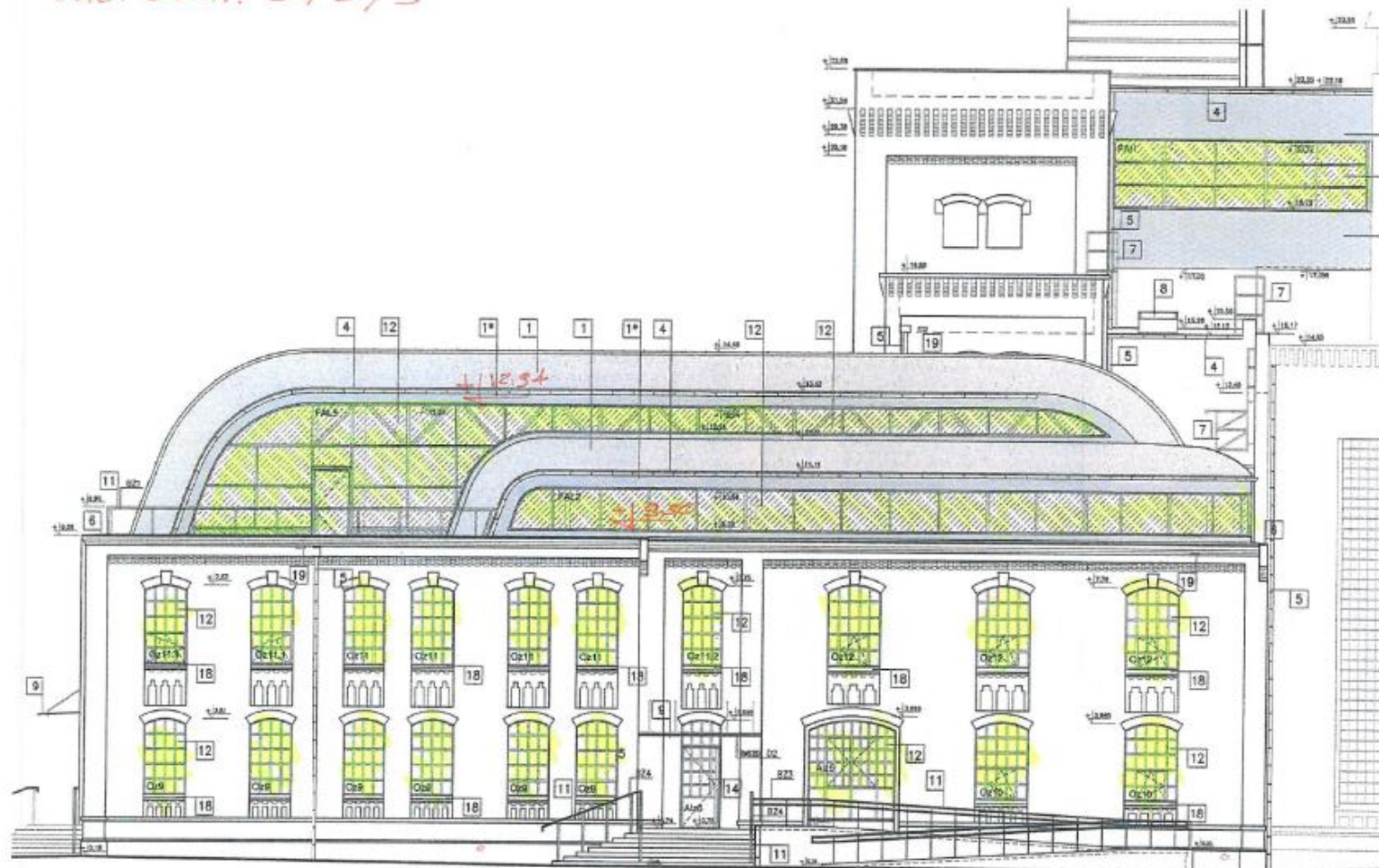
BUD S1

ZDJĘCIA UKOŚNE





ZAL. GRAF. S1 2/3



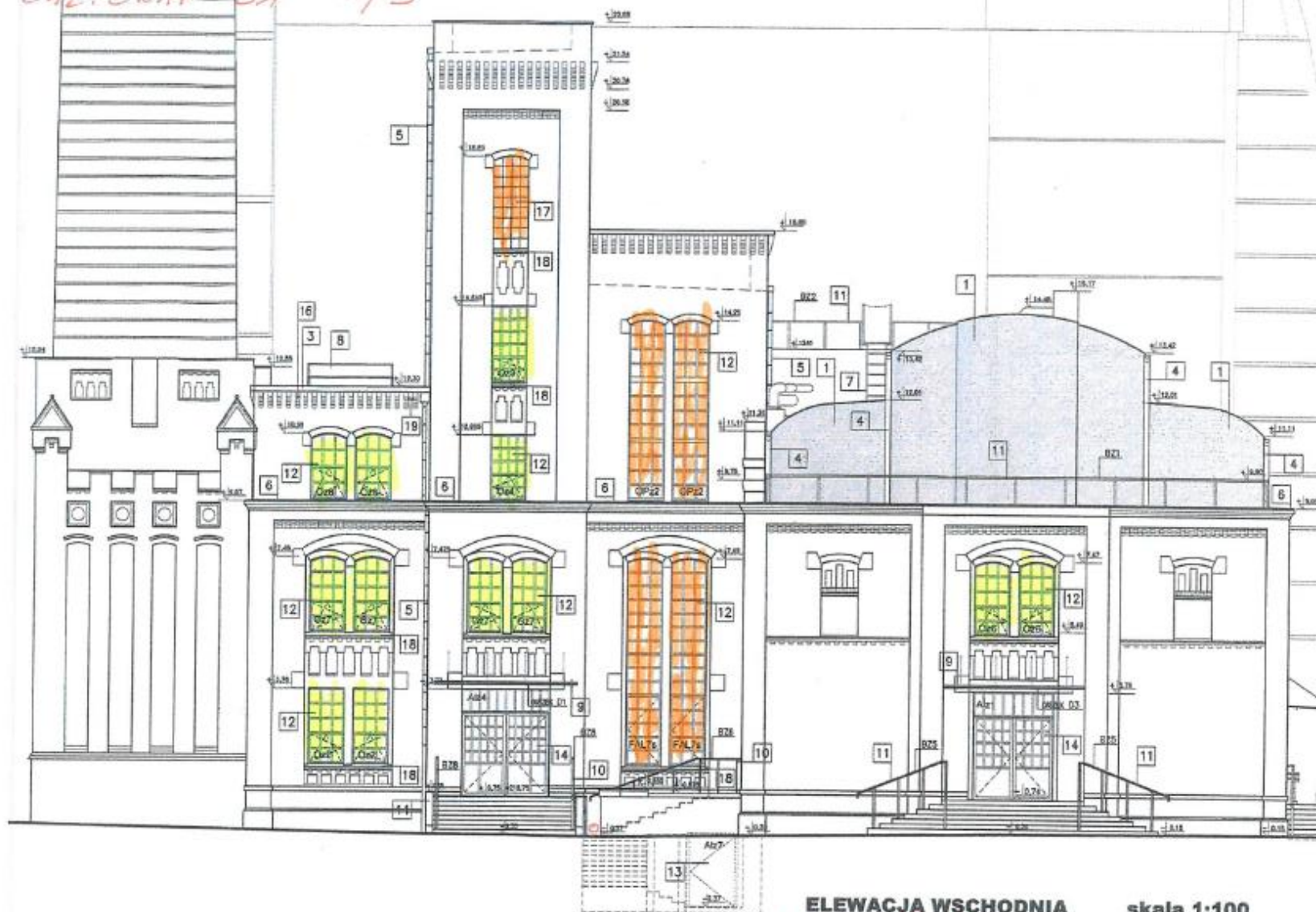
ELEWACJA PÓLNOČNA

skala 1:100

BUDYNEK S1



ZAL. GRAF 51 1/3



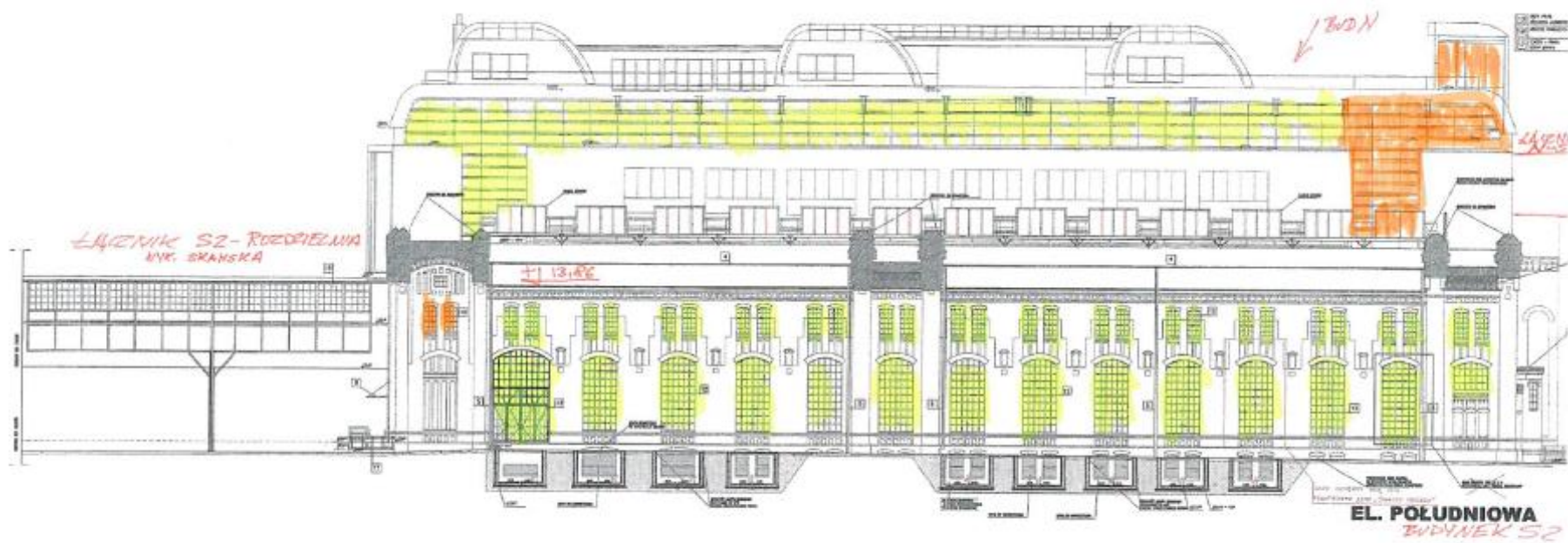
**ELEWACJA WSCHODNIA** skala 1:100  
BUD 51





2021

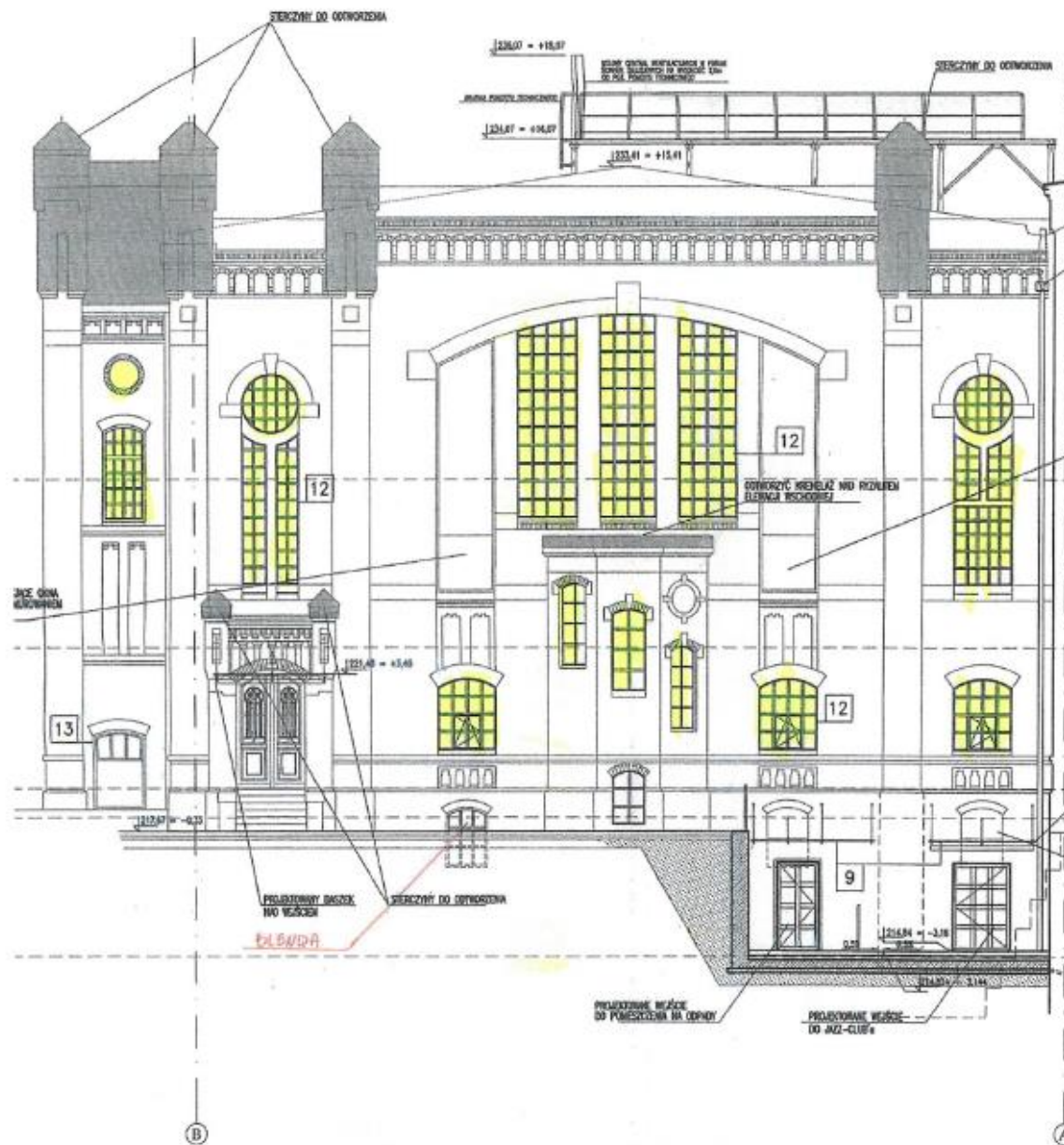
PUWG2000(6): 6  
WGS: 51.7684, 1





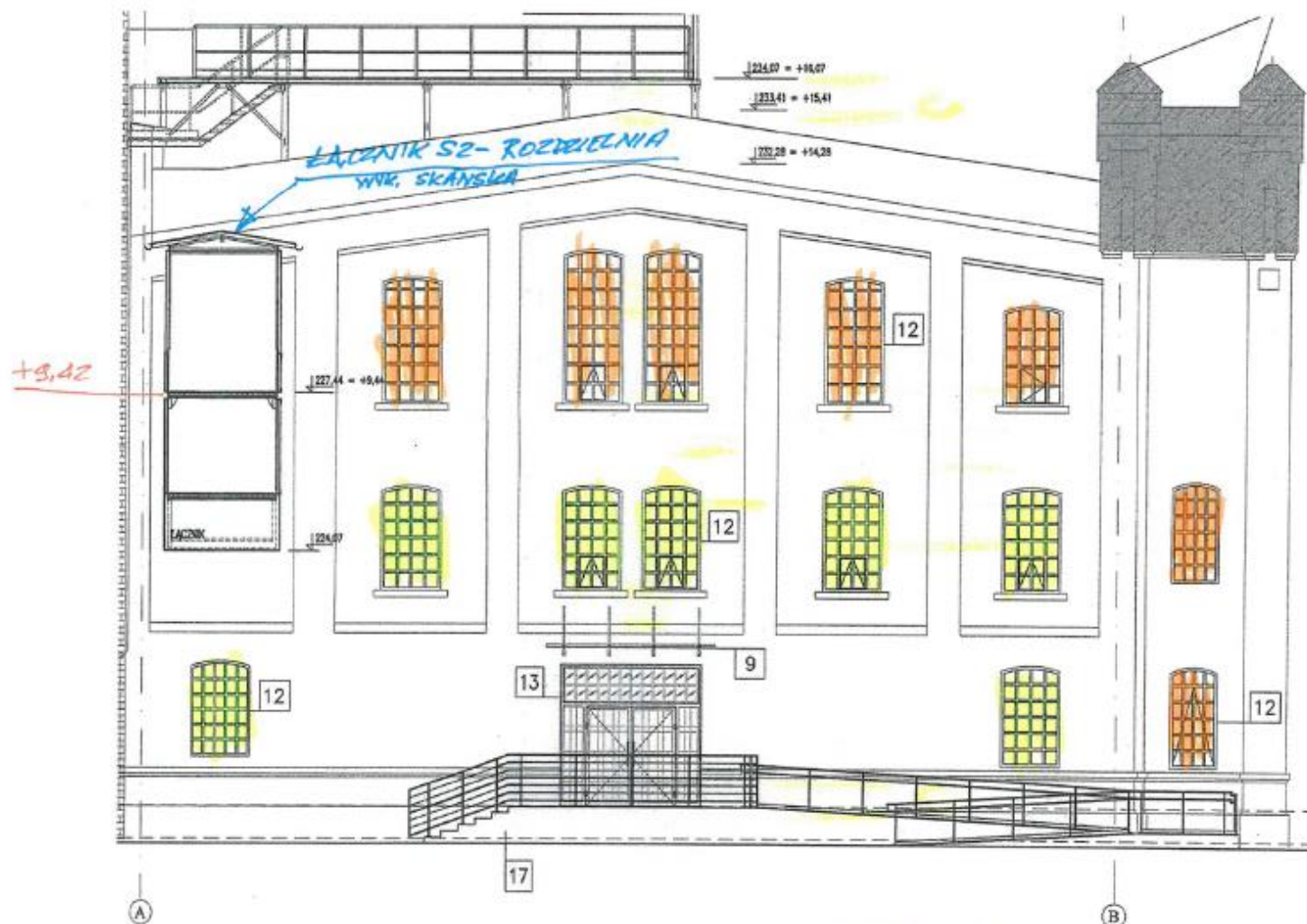


ZAL GRAF 52 1/3









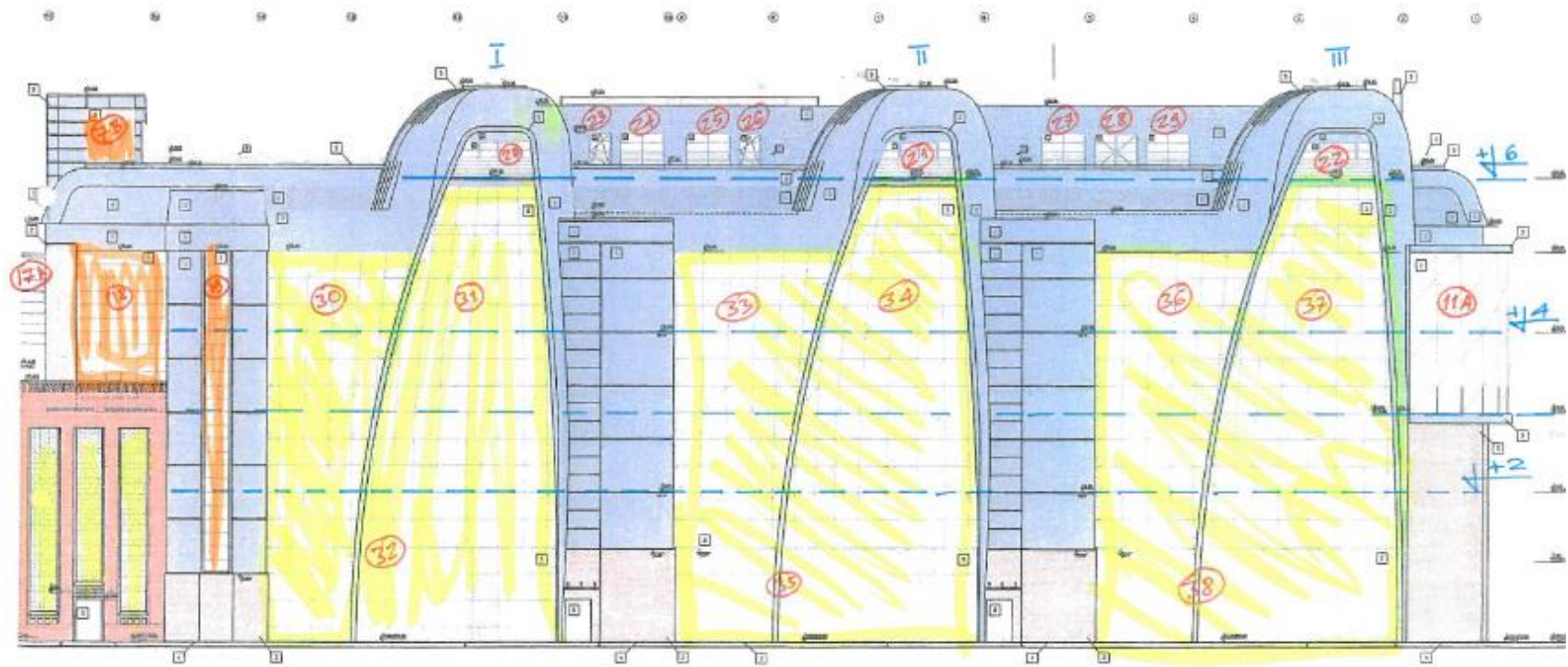
# ELEWACJA ZACHODNIA

BUDYNEK S2

S



Zat 3



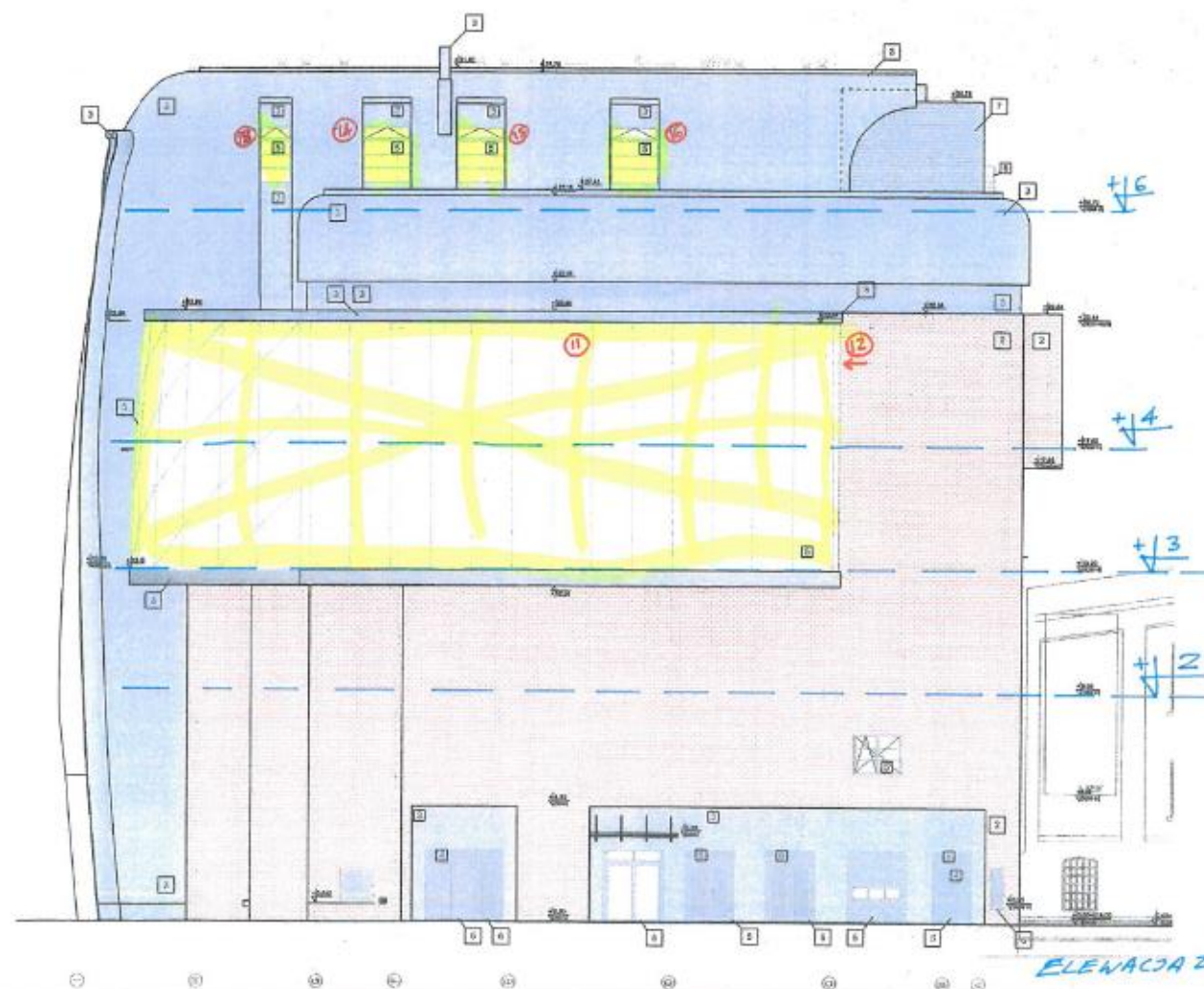
Elewacja północna



ZDJĘCIA UKOŚNE



ZAZ 2

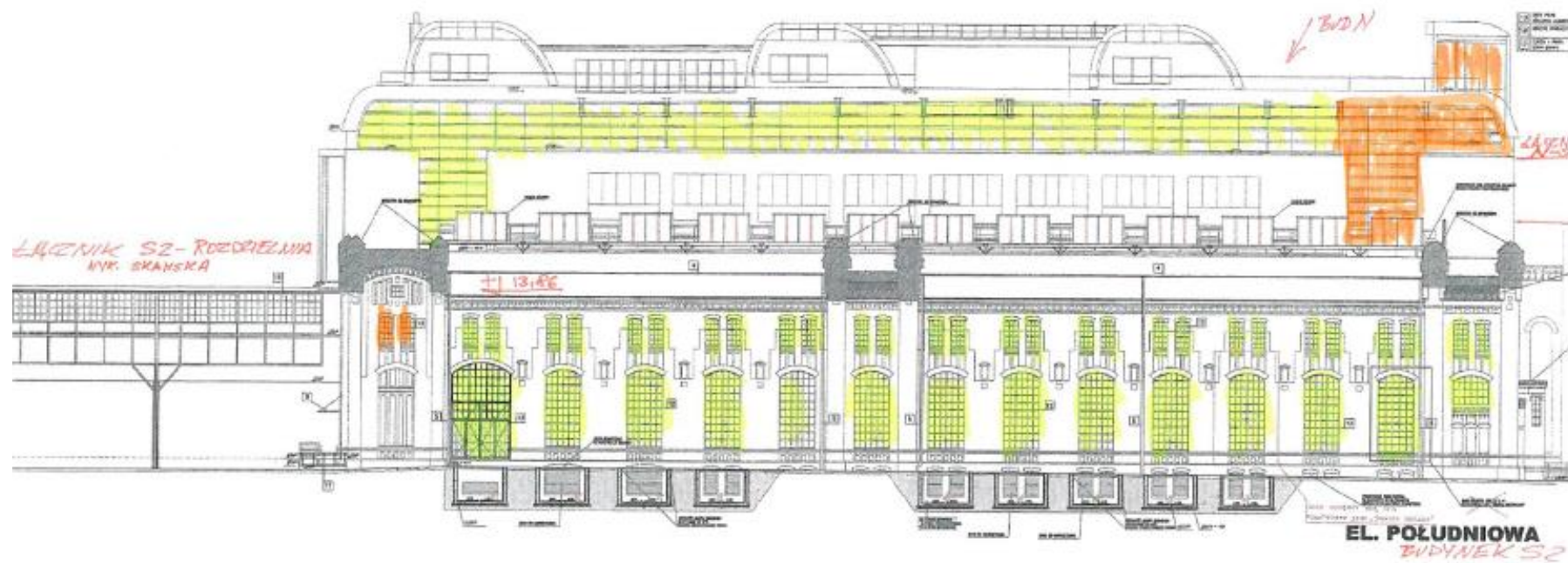


ELEVACJA ZACHODNIA



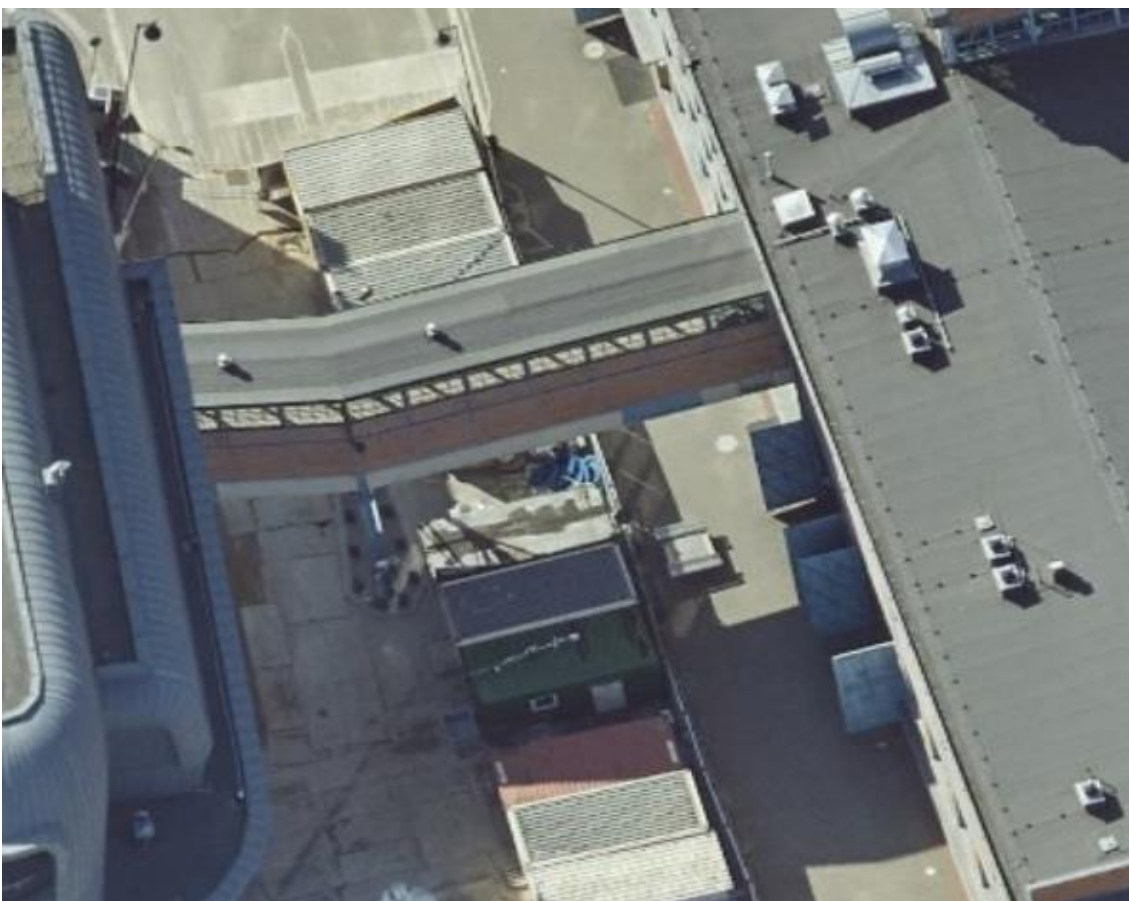


GRAF. 52 3/3





łącznik mycie jednostronne od zewnątrz





The architectural drawings for the 'Dom w Łodzi' project are presented in a grid-based format. The main floor plan at the top left shows a large rectangular building with a central courtyard. The plan is divided into a grid of rooms, with dimensions and room numbers indicated. A red line indicates the 'linia podziału między kondygnacjami' (line of division between floors). The plan is oriented with North (N) at the top.

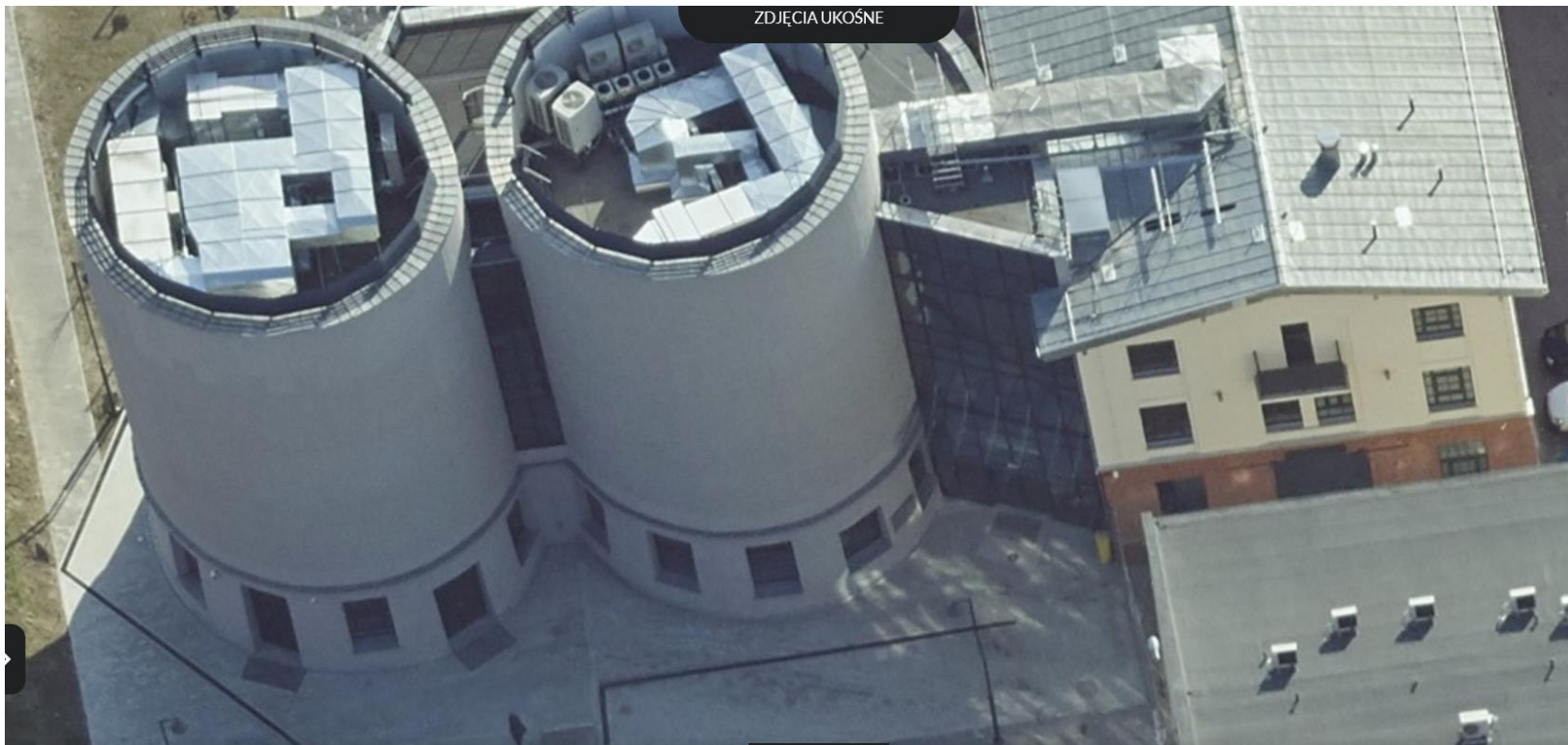
Below the main floor plan are two smaller floor plans: 'Kuchnia' (Kitchen) and 'Łazienka' (Bathroom). The 'Kuchnia' plan shows a kitchen area with a sink, stove, and refrigerator. The 'Łazienka' plan shows a bathroom area with a bathtub, toilet, and sink.

To the right of the main floor plan are two elevations: 'Elevacja wschodnia i południowa' (East and South Elevation) and 'Elevacja zachodnia i północna' (West and North Elevation). These elevations show the building's facade with windows and doors, and are oriented with North (N) at the top.

Below the elevations are two sections: 'Przekrój poprzeczny' (Cross-section) and 'Przekrój podłużny' (Longitudinal section). These sections show the building's internal structure, including the roof, floors, and walls, and are oriented with North (N) at the top.

The drawings are labeled with 'a' in the top left corner and 'b' in the bottom right corner. The title 'Dom w Łodzi' is written in the top right corner.

ZDJĘCIA UKOŚNE



ZDJĘCIA UKOŚNE



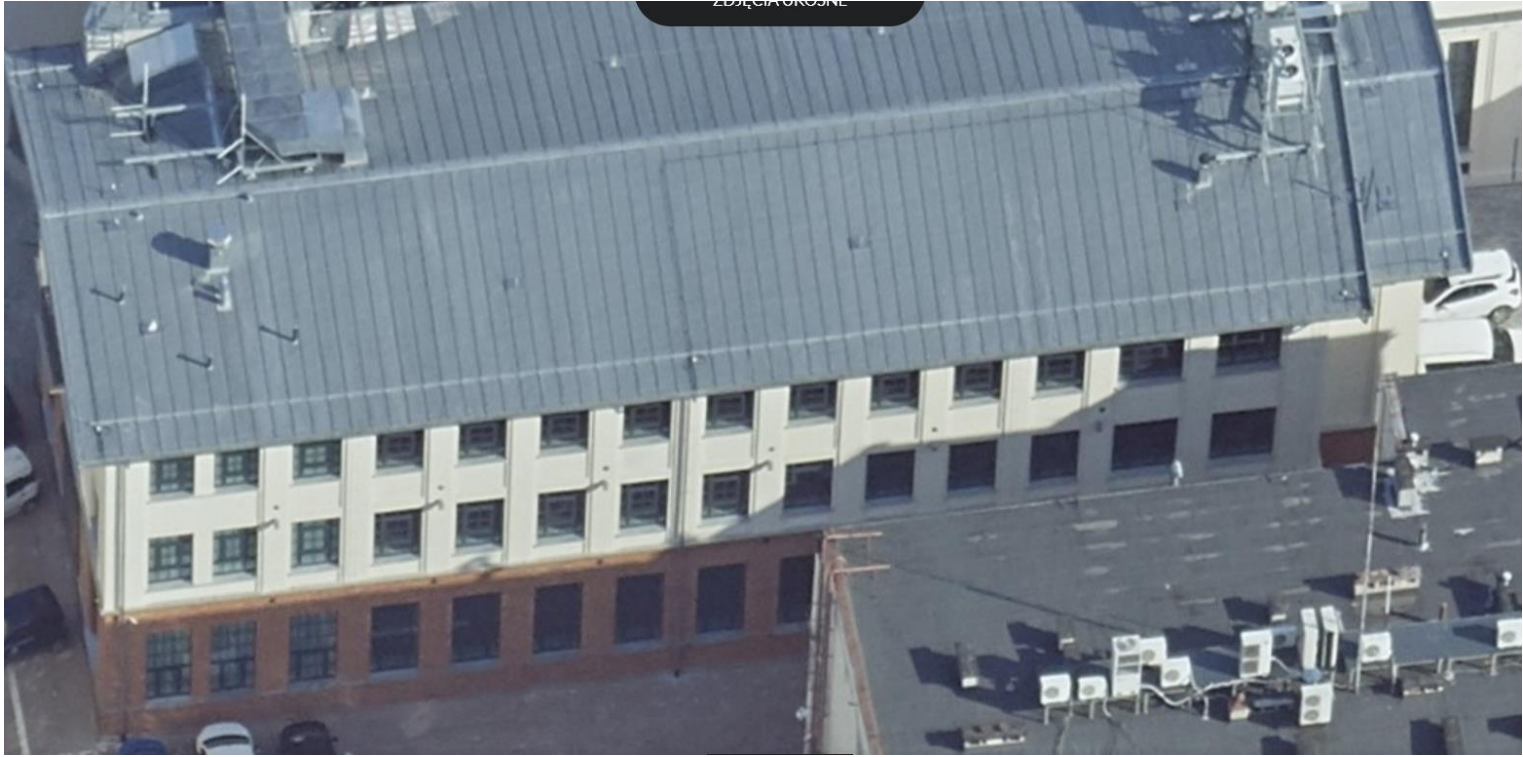
2021

PUWG2000(6): 6601460,362



ZDJĘCIA UKOŚNE



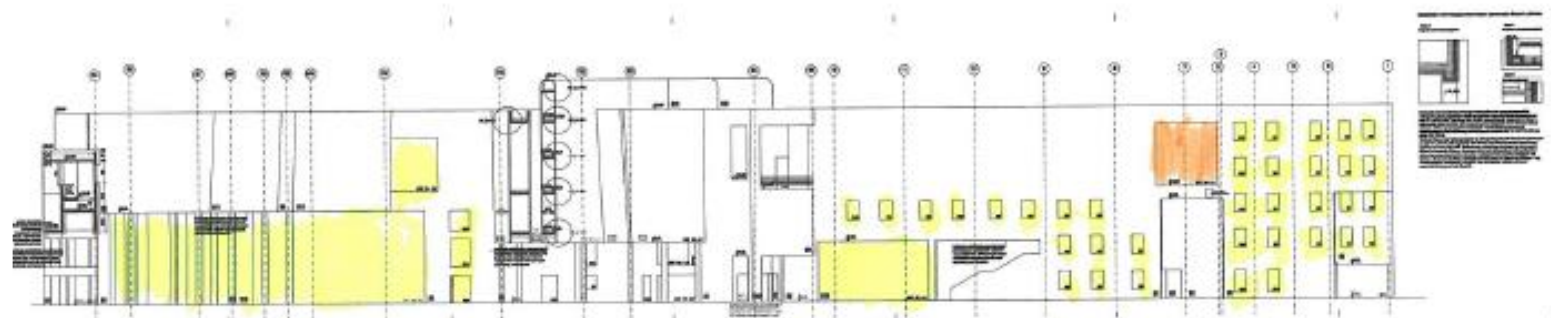






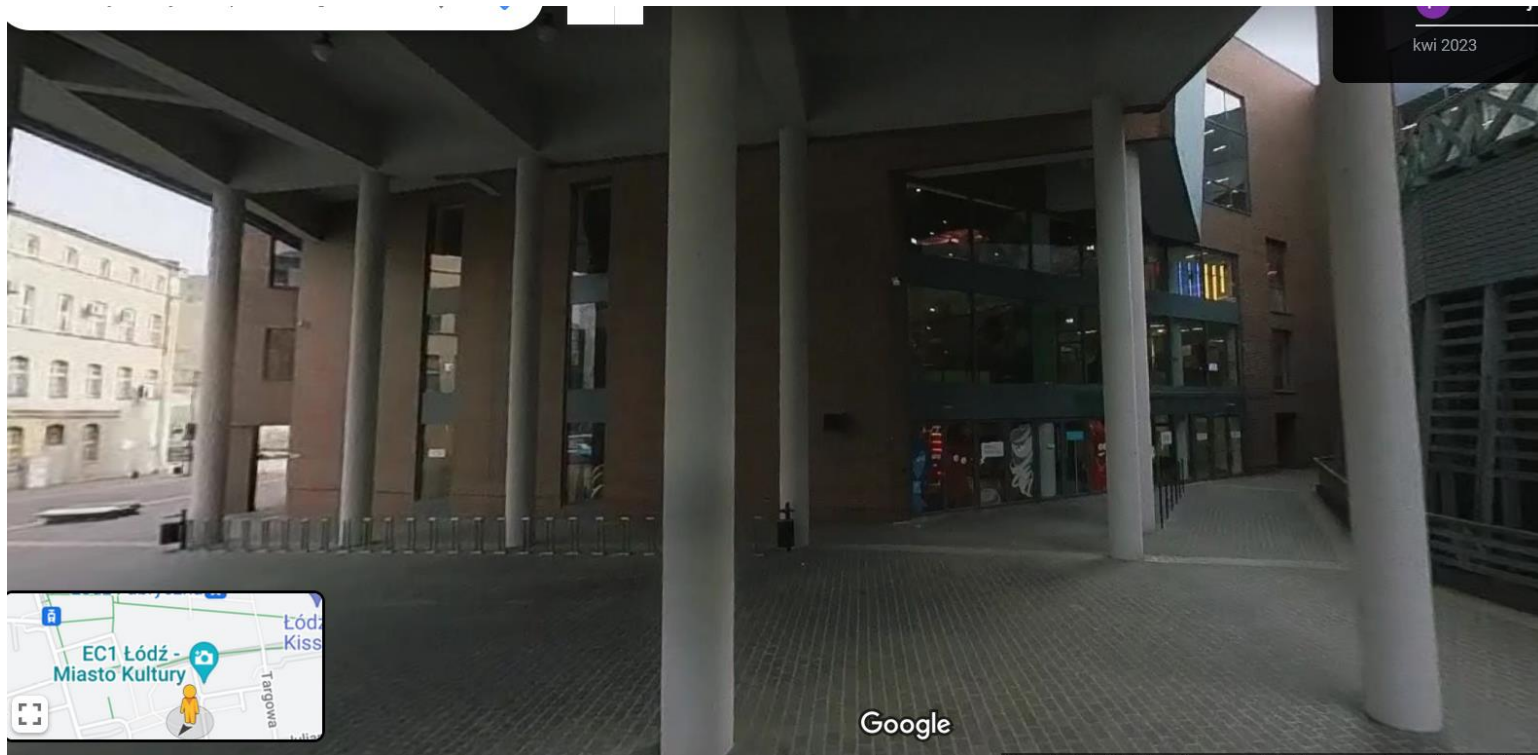










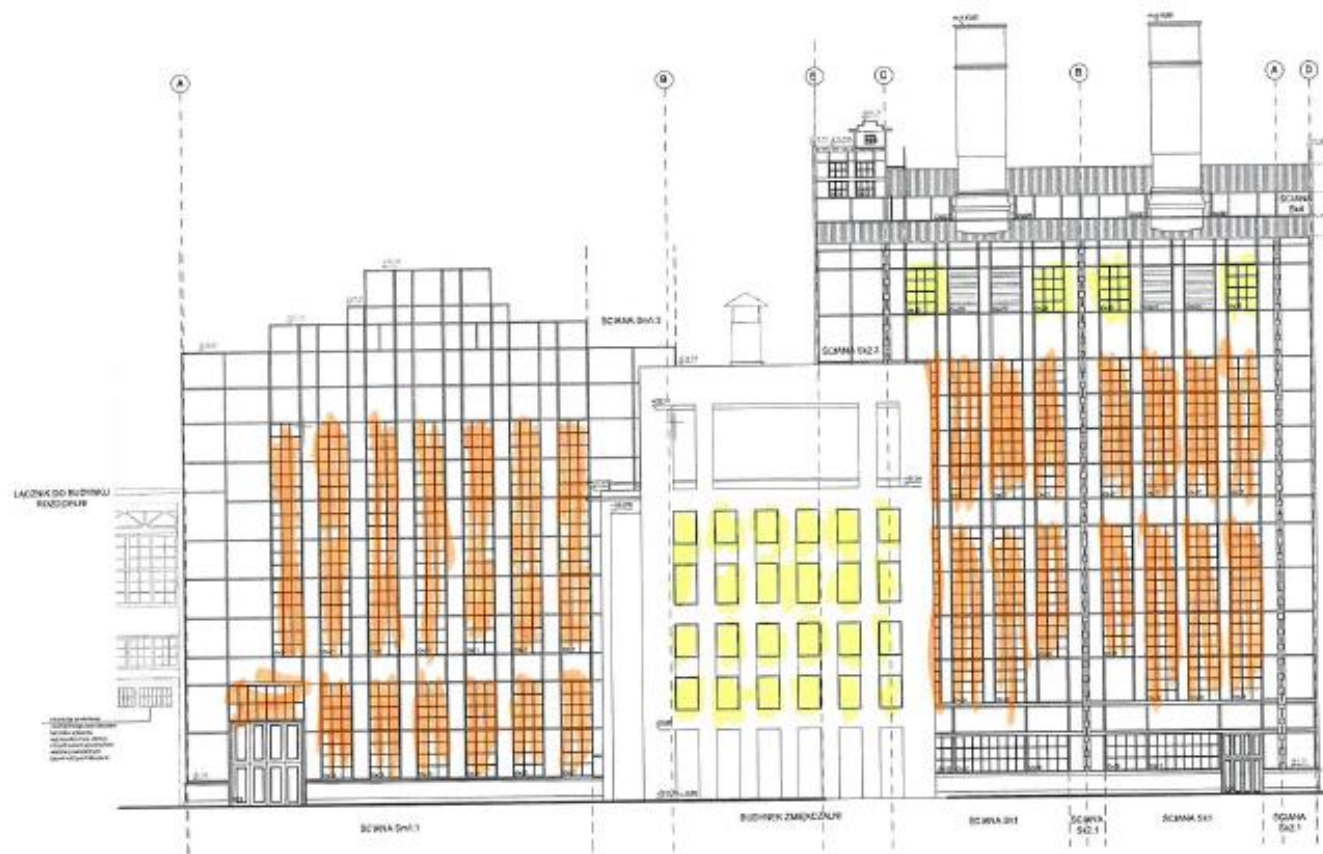


kwi 2023

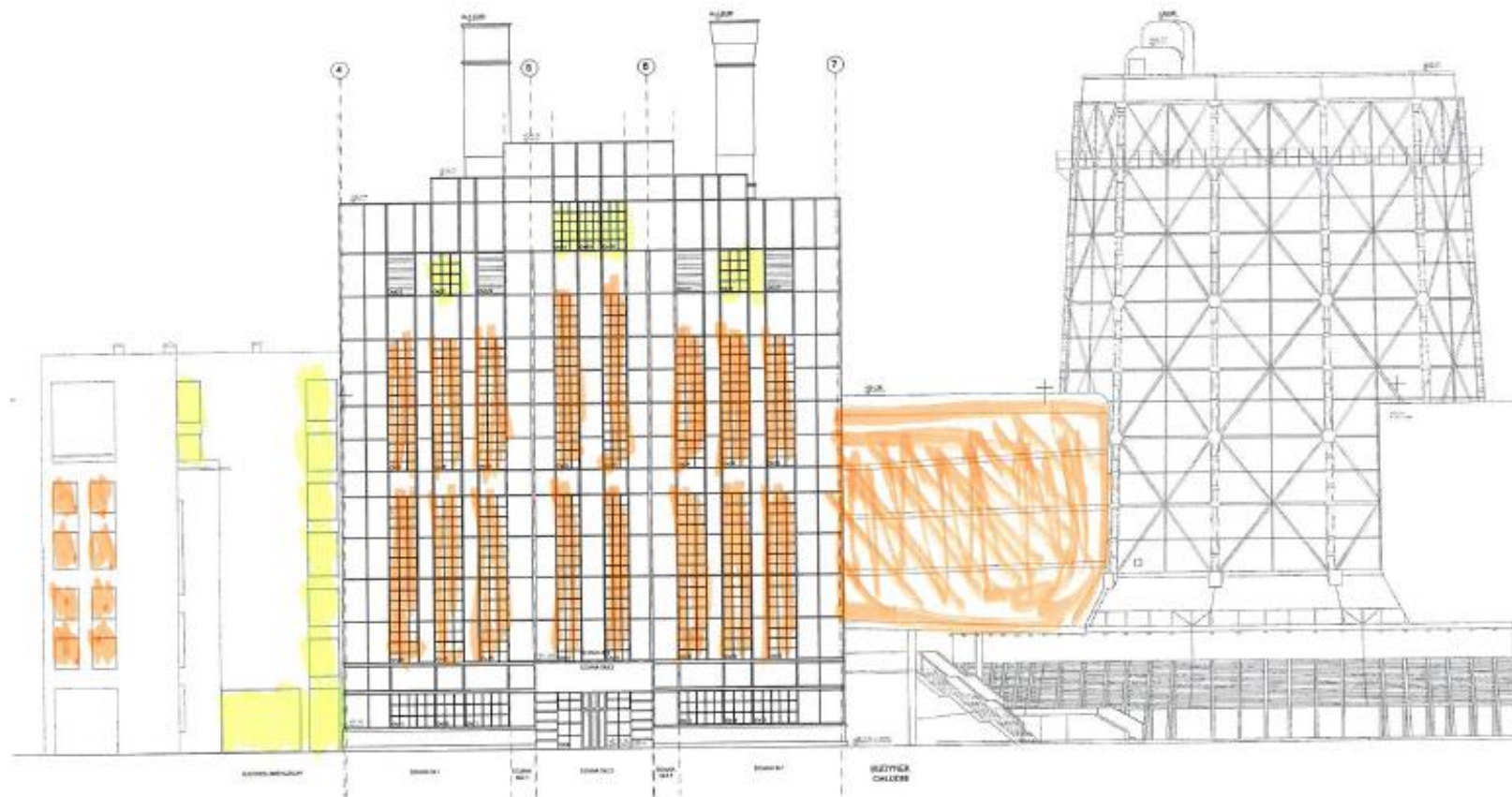
Google



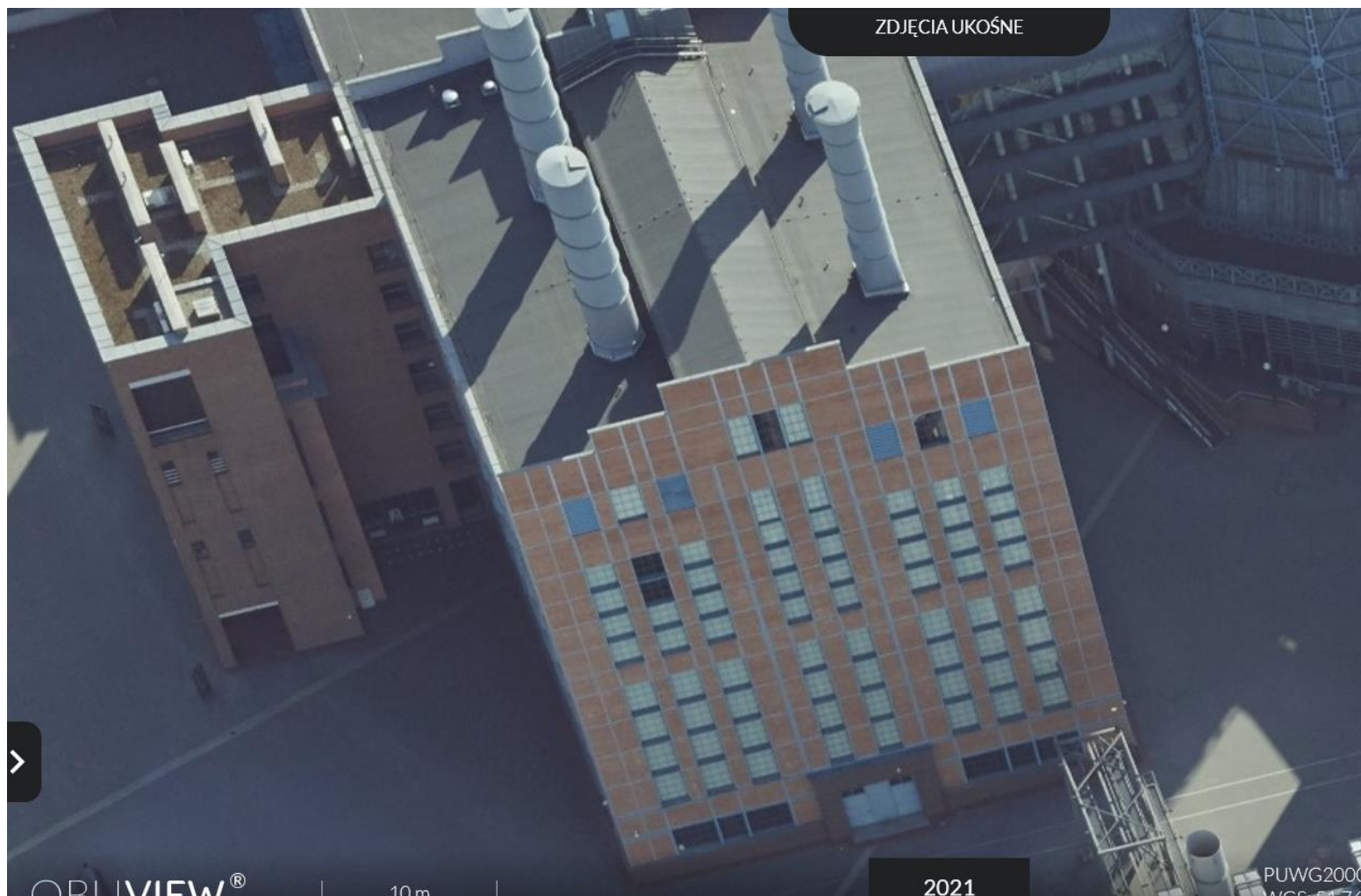












ZDJĘCIA UKOŚNE



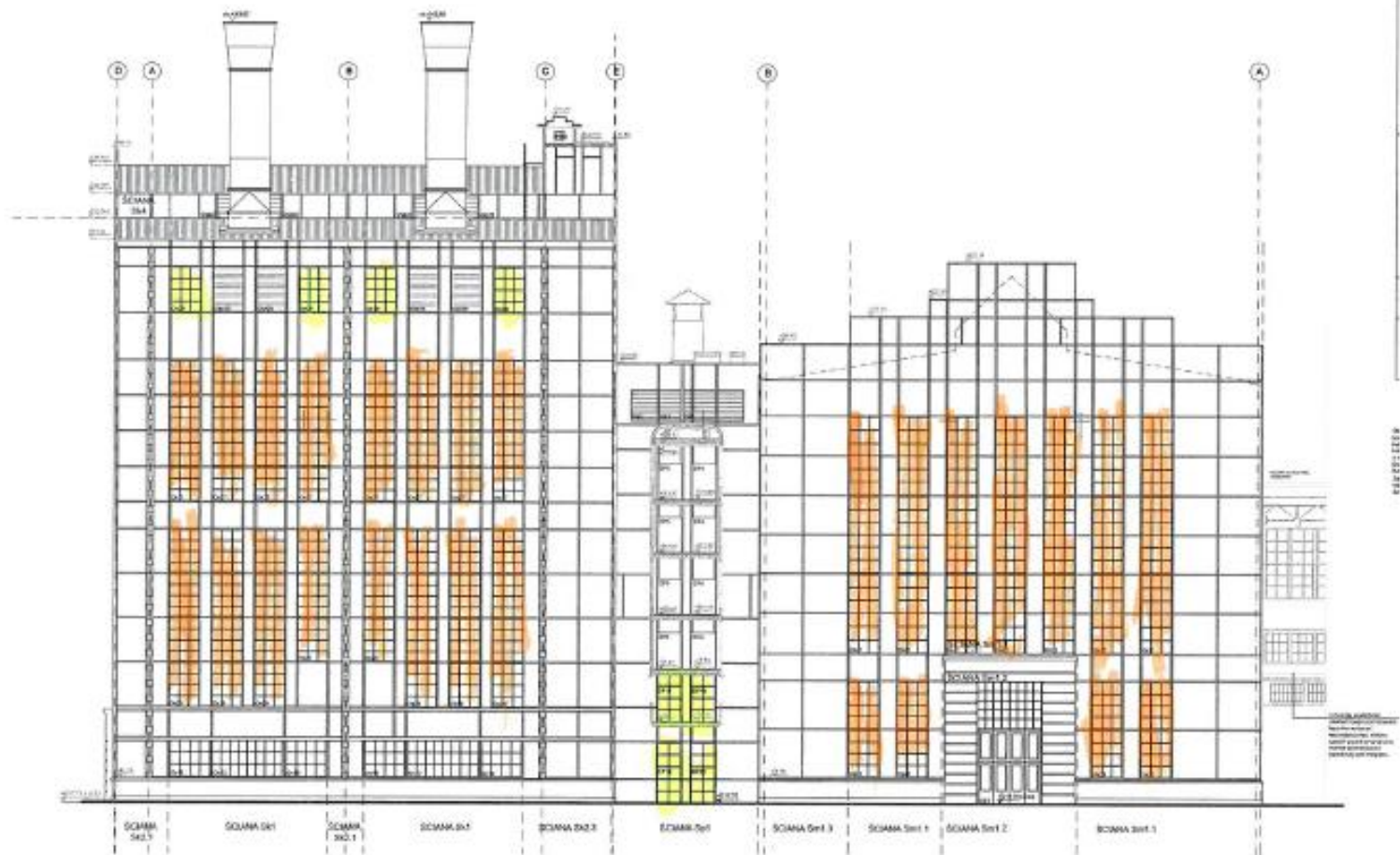
ORUVIEW®

10m

2021

PUWG2000(

WGS-51767





®

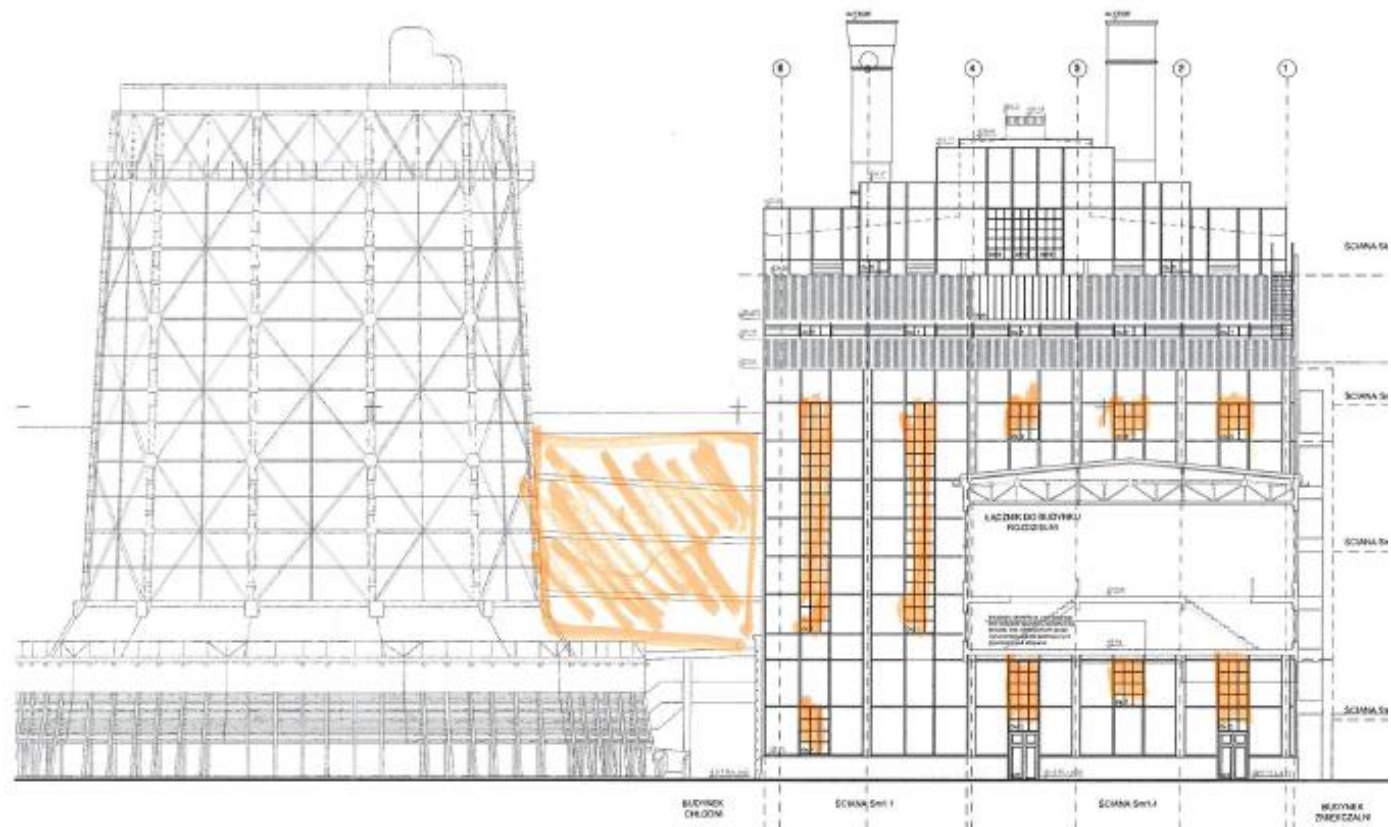
10 m

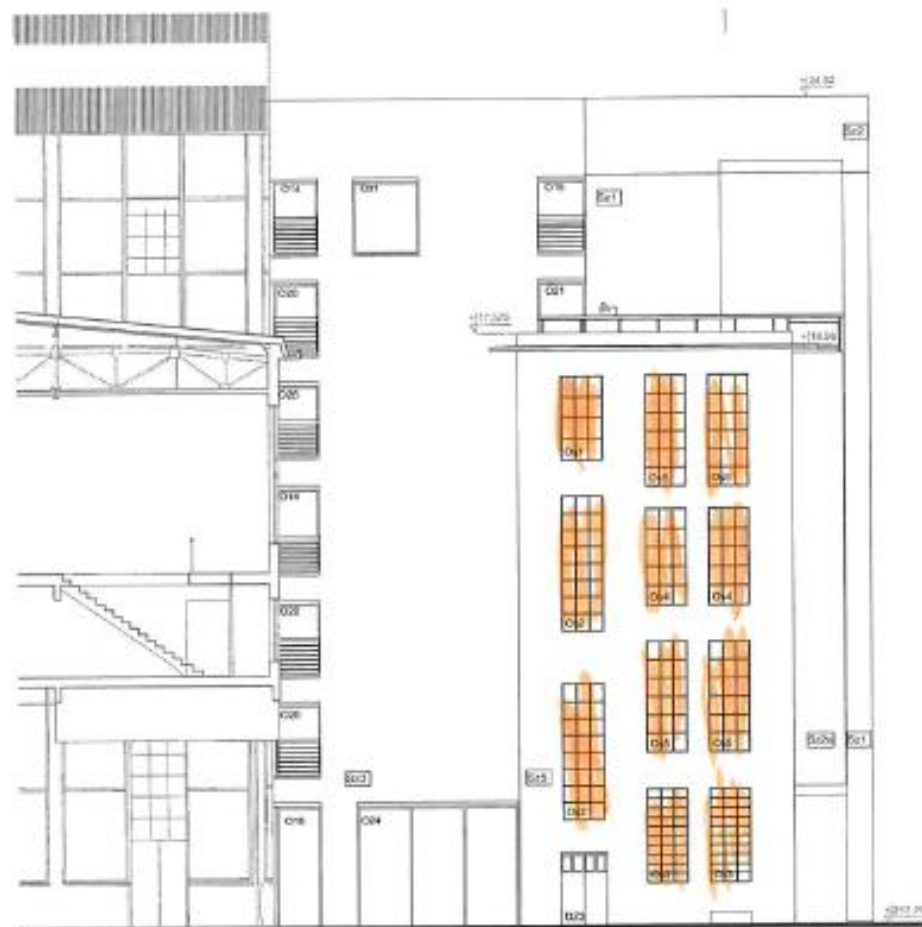
2021

PUWG2000(6): 6601360.1090,5738064.6109  
WGS: 51.7676 19.4684

MGGPAERO







ZDJĘCIA UKOŚNE

BLIVIEW®

10 m

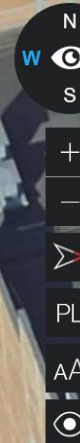
2021

PUWG2000(6): 6601318.7  
WGS: 51.7672, 19.4678



Chłodnia całe przeszkleń w środku i na zewnątrz + szyb windowy z zewnątrz

ZDJĘCIA UKOŚNE



© BENTON & BOWLES

2021

PUWG2000(6): 6601345.4200,5738047.1582

MCCRA5B6

ELEWACJA WSCHODNIA

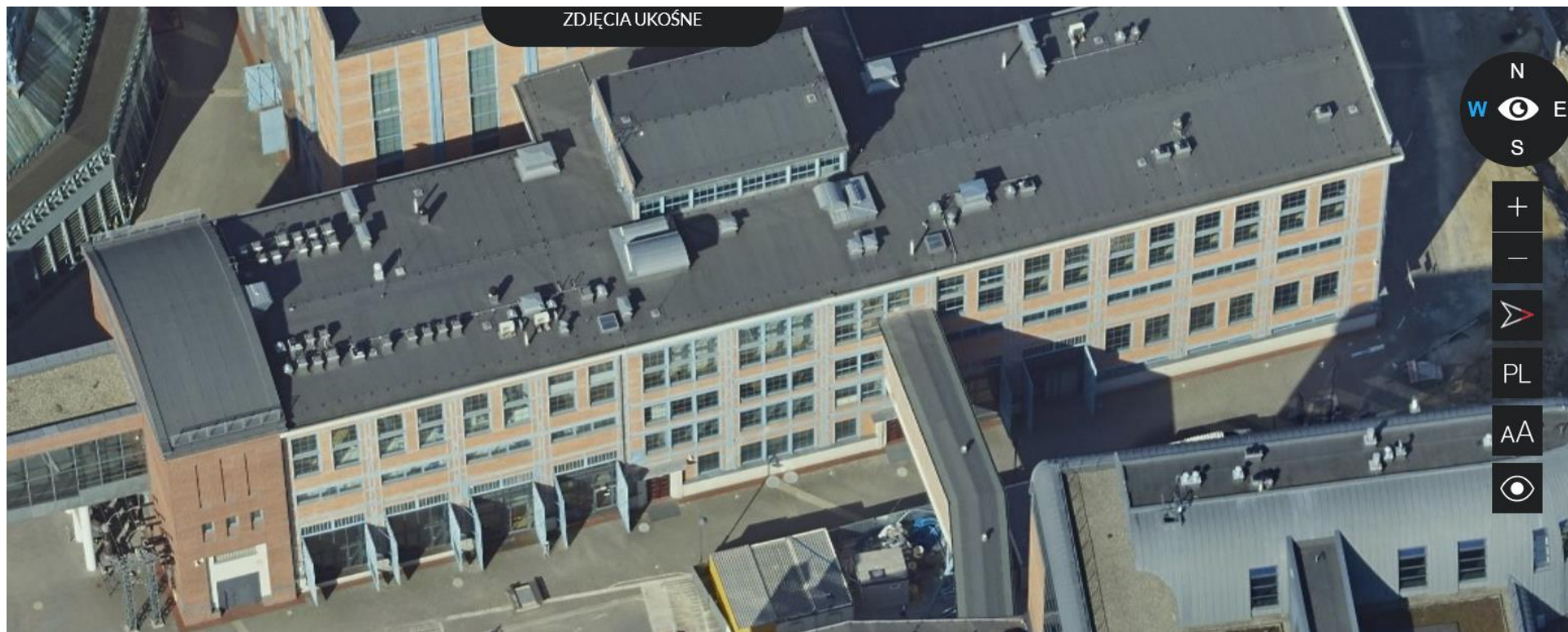


ZDJĘCIA UKOŚNE



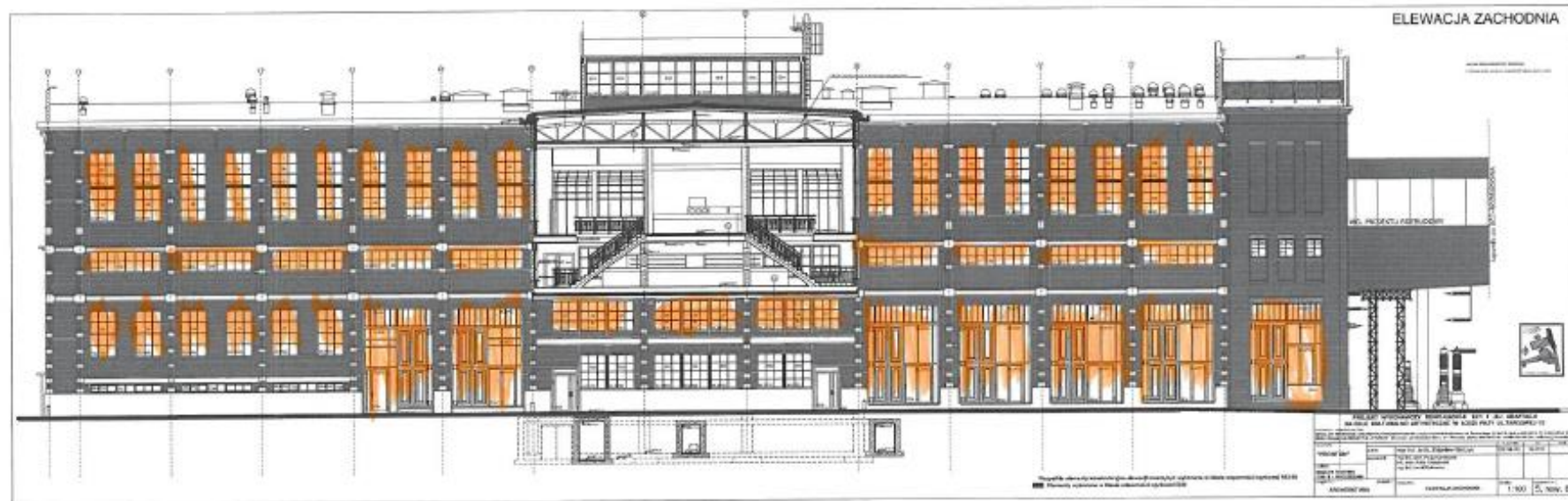
PL

AA

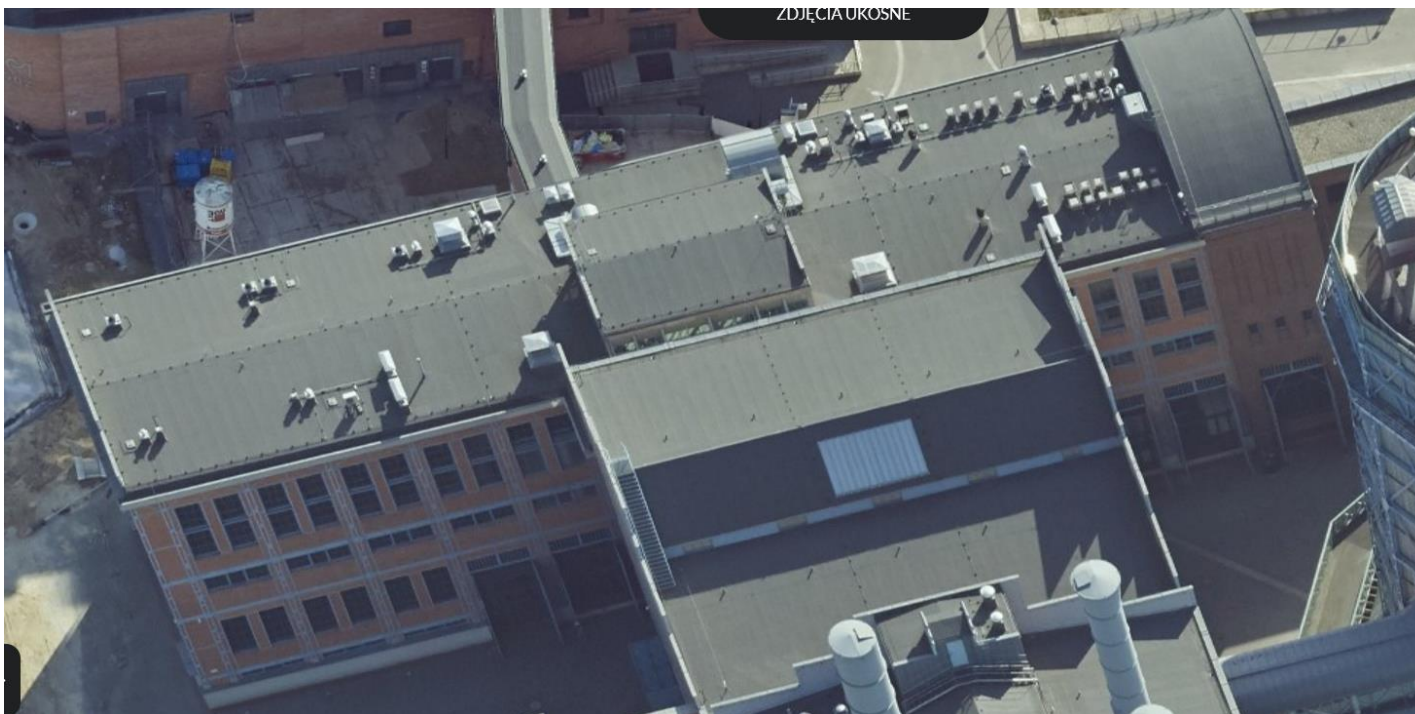




## ELEWACJA ZACHODNIA



ZDJĘCIA UKOŚNE



# ELEWACJA PÓŁNOCNA



## WYKAZ ZMIAN OBJĘTYCH REWIZJĄ:

1. Wprowadzono oznaczenie okien
2. Wprowadzenie elementów stalowych zabezpieczanych w klasie ogniowej EI30
3. Zmiana układu wentylacji na dachu i elewacji

PROJEKT BUDOWLANY REWITALIZACJI EC1 I JEJ ADAPTACJI  
NA CELE KULTURALNO ARTYSTYCZNE W ŁODZI PRZY UL. TARGOWEJ 1/3

PROJEKTOWA: WARSZAWA 1994  
PROJEKTOWA: WARSZAWA 1994  
PROJEKTOWA: WARSZAWA 1994







