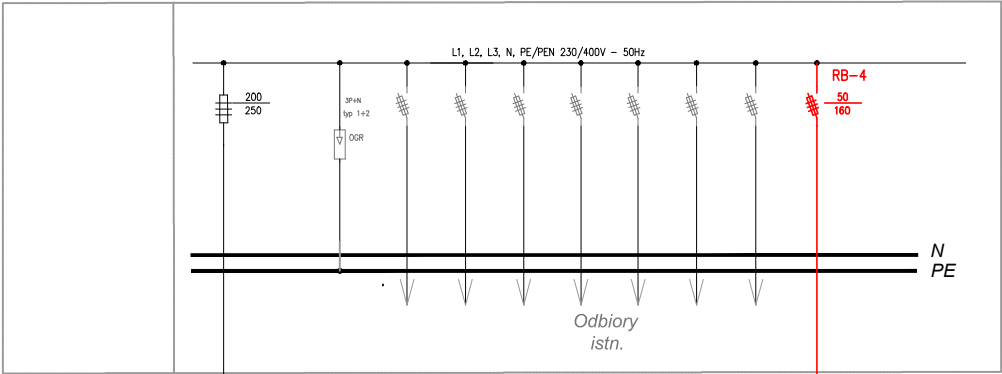
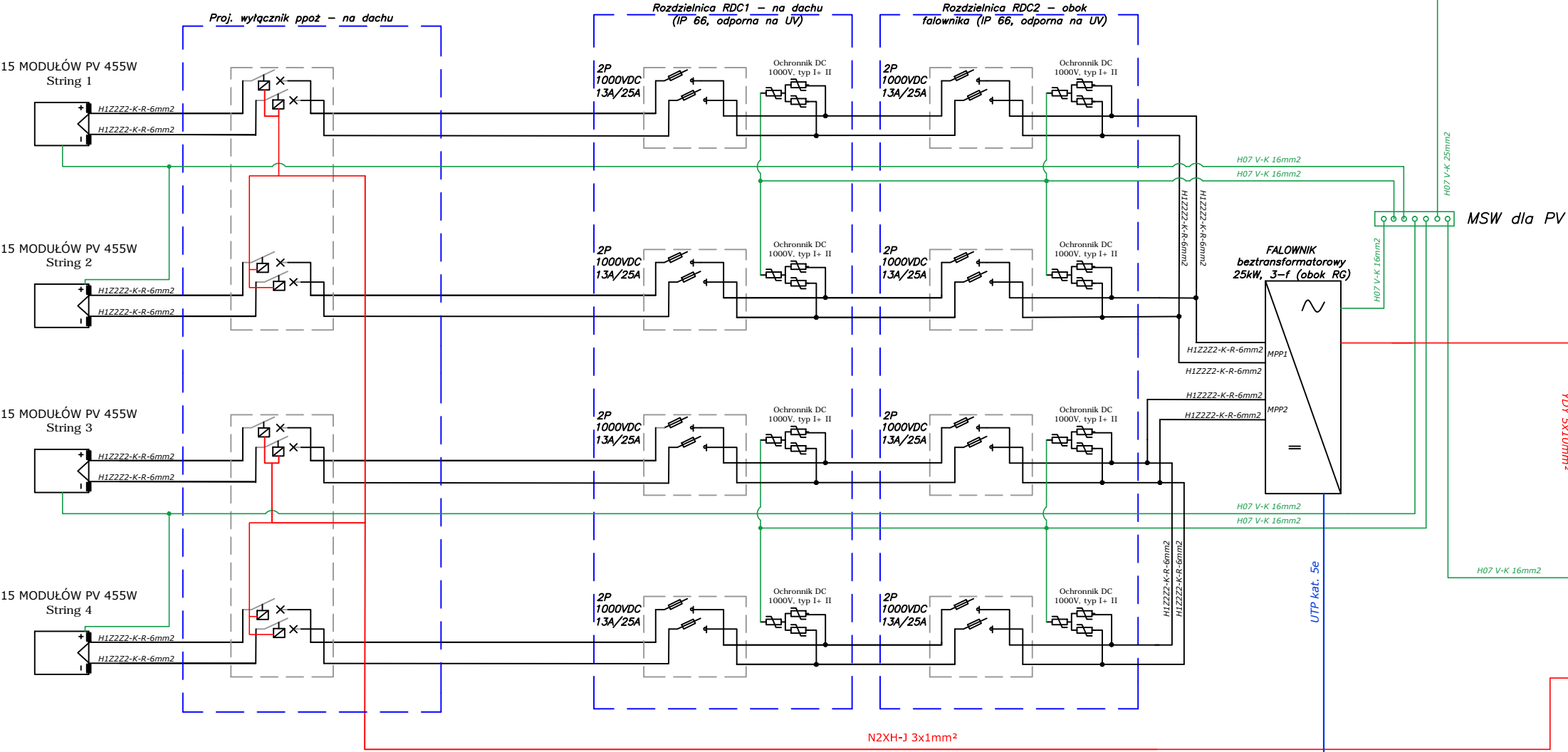
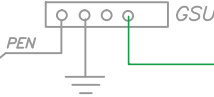


Pole nr 1,2 (rezerwa i SZR)

RG budynku - pole nr 3 (przyziemie)



Istn. przyłącze
kablone (zas. z budynku gmachu fizyki)



MSW dla PV

YDY 5x10mm²

YDY 5x10mm²

H07 V-K 16mm²

H07 V-K 16mm²

H07 V-K 16mm²

H07 V-K 16mm²

H07 V-K 16mm²

H07 V-K 16mm²

H07 V-K 16mm²

H07 V-K 16mm²

Nazwa opracowania			
PROJEKT TECHNICZNY			
Nazwa zamierzenia budowlanego			
MONTAŻ INSTALACJI PV NA DACHU ORAZ REMONT POKRYCIA DACHOWEGO GMACHU ELEKTROTECHNIKI POLITECHNIKI WARSZAWSKIEJ			
Inwestor			
Politechnika Warszawska Wydział Elektryczny, Plac Politechniki 1, 00-661 Warszawa			
Generalny Projektant			
MAGDALENA SOŁTYSIAK-SIWIEC USŁUGI PROJEKTOWE ul. Giordana Bruna, nr 22, lok. 102, 02- 594 Warszawa			
Projektant	mgr inż. Arkadiusz Bukalski MAZ/0542/PWOE/14		
Sprawdzający	mgr inż. Daniel Dobrowolski MAZ/0202/PBE/1807		
Tytuł rysunku:			
SCHEMAT INSTALACJI FOTOWOLTAICZNEJ			
Data: 12. 2022	skala: -	Branta: ELEKTRYCZNA	Rys. nr E.04