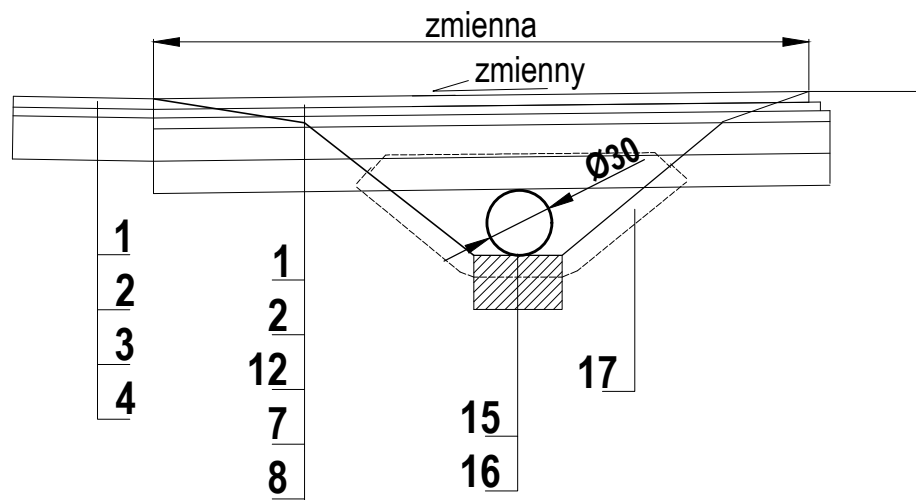


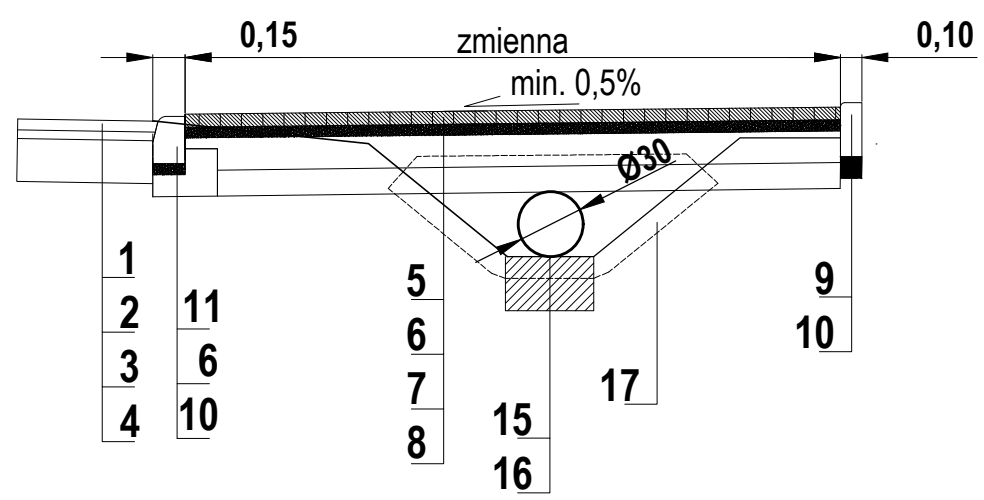
1. W-wa ścieralna z betonu asfaltowego gr. 5cm (125kg/m²)
2. W-wa wiążąca z betonu asfaltowego, gr. 4 cm (100kg/m²)
3. Miejscowe podrównania betonem asfaltowym wg. potrzeb (ok. 80 ton)
4. Istniejąca konstrukcja
5. Betonowa kostka brukowa gr. 8cm (szara) w szerokości zjazdów do bram (czerwona)
6. Podsypka cementowo-piaskowa 1:3 gr. 5cm
7. Podbudowa kamienna 0-63mm, gr. 15cm
8. Stabilizacja gruntobetonem Rm=5Mp gr. 12cm
9. Opornik betonowy 10x25cm
10. Ława betonowa C12/15 z oporem
11. Betonowy krawężnik najazdowy 15x22cm
12. Podbudowa kamienna 0-31,5mm gr. 5cm
13. Pobocze z destruktu bitumicznego, gr. ok. 10cm
14. podsypka piaskowa gr. 10cm
15. Rura PP SN8 Ø30cm
16. Ława kamienna 0-63mm gr. 25cm
17. Ścianka czołowa przepustu z gotowego prefabrykatu betonowego dla Ø30cm

WIDOK Z BOKU

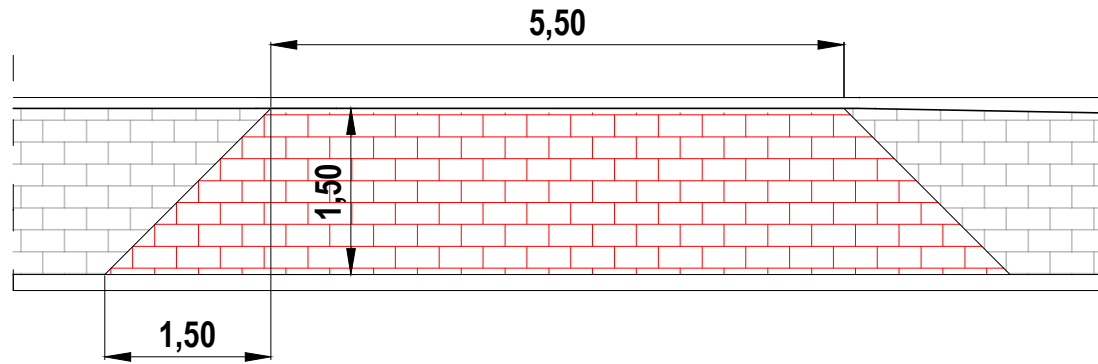
Konstrukcja zjazdu na pola uprawne str. P
KM 0+000 DO KM 0+815



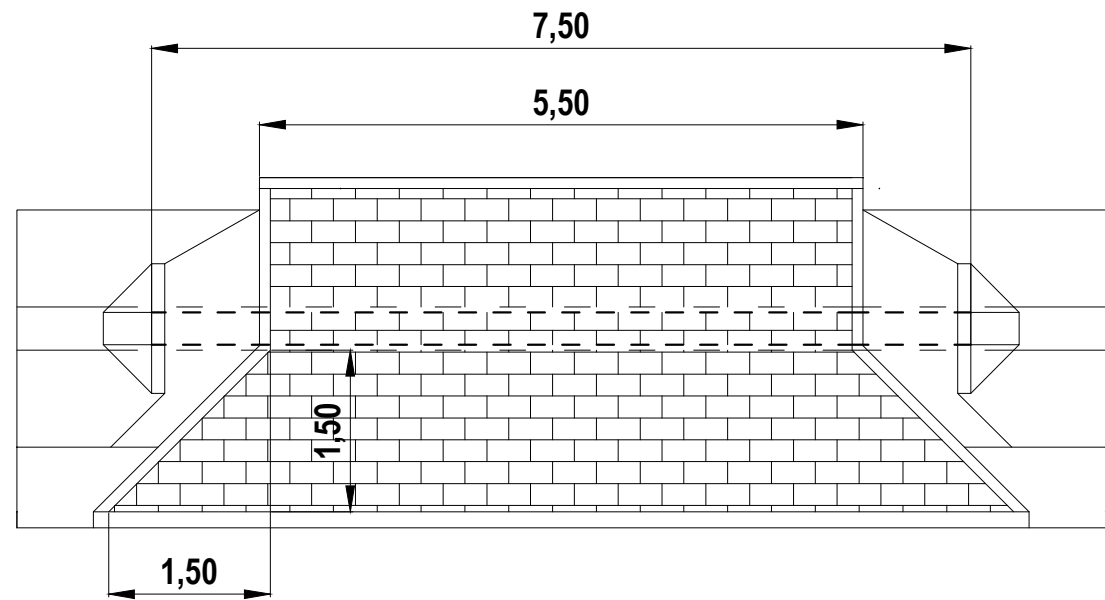
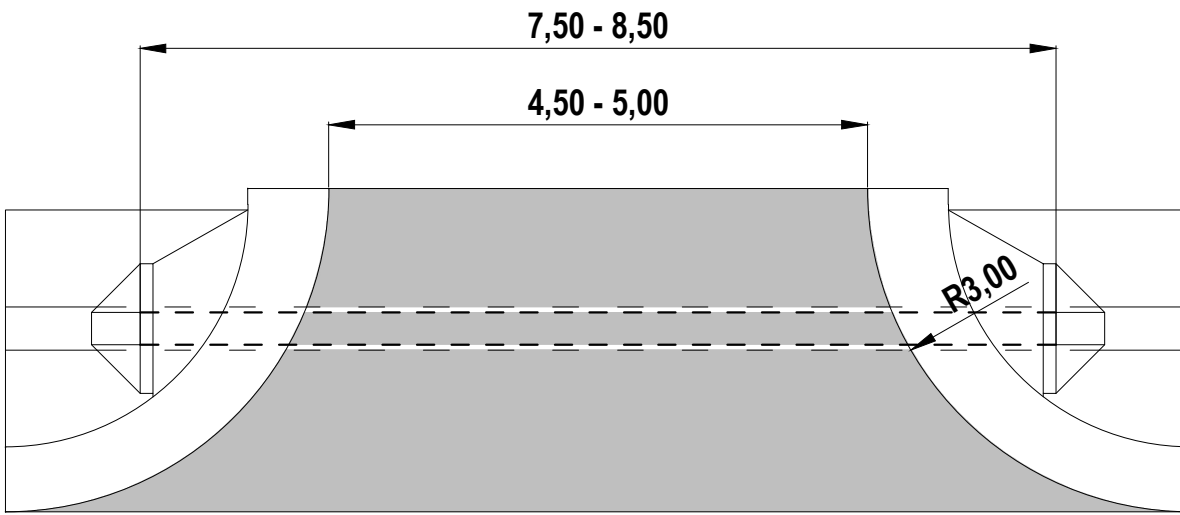
Konstrukcja zjazdu na posesję mieszkalną str. P
KM 0+000 DO KM 0+815



WIDOK Z GÓRY UTWARDZONEGO
POBOCZA I ZJAZDU (STR. LEWA)



WIDOK Z GÓRY



JEDNOSTKA PROJEKTOWA		
BIURO PROJEKTOWE MARTYNA MACIEJEWSKA ul. L. Kruszyńskiego 37, 62-700 Turek		
Stadium	PROJEKT BUDOWLANY	
Temat	Rozbudowa drogi gminnej w miejscowości Bądków Drugi	
Tytuł rysunku	PRZEKROJE NORMALNE	
Branża	DROGOWA kod PCV 45233140-2	
Stanowisko	imię i nazwisko	Podpis
Projektant	Hieronim Maciejewski	
Nr. uprawnień	WKP/0240/ZOOD/06	
Data opracowania	Skala	Nr. rysunku
11.2020	1:30	4