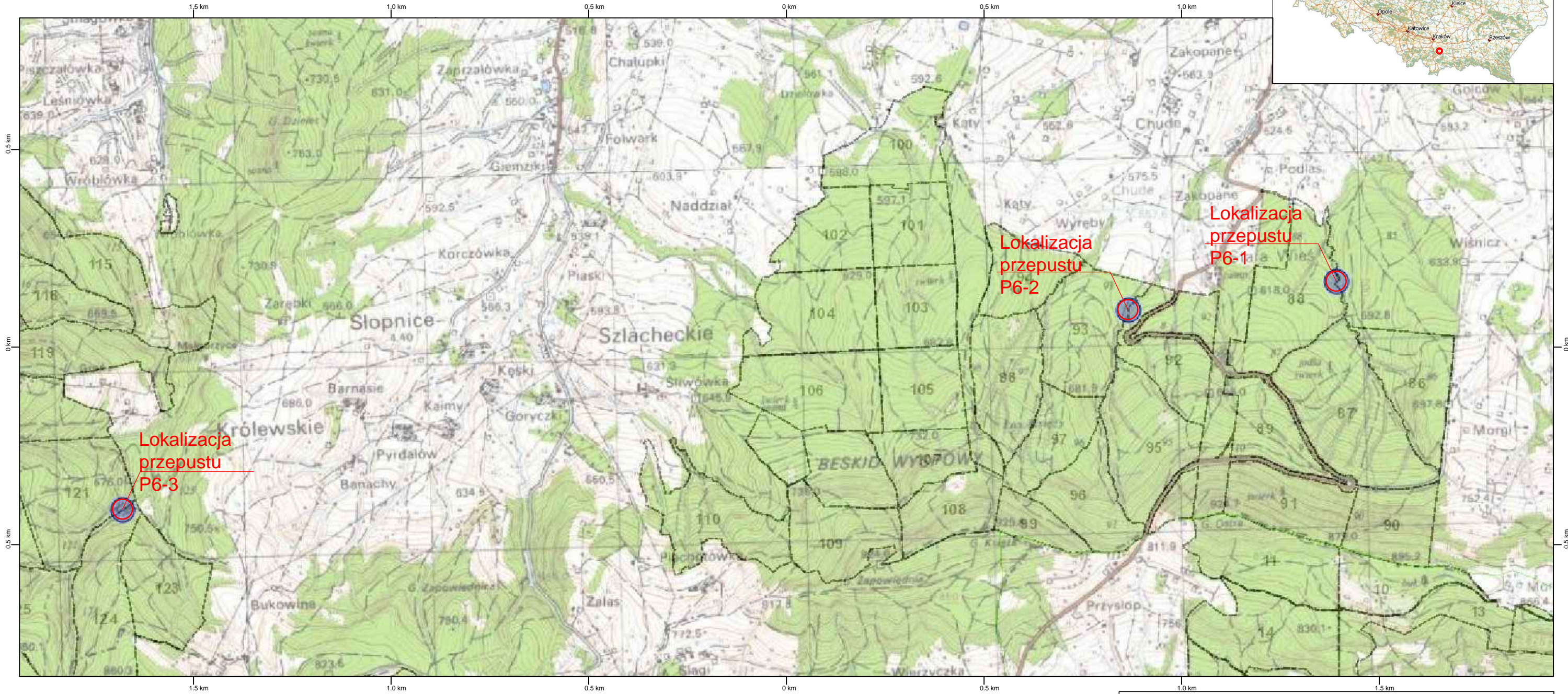


ORIENTACJA

skala 1:10 000



 Fundusze Europejskie Infrastruktura i Środowisko		 Lasy Państwowe		 Unia Europejska Fundusz Spójności	
Zamawiający: Nadleśnictwo Limanowa ul. Kopernika 3 34-600 Limanowa		Zespół projektowy: Andrzej Olszowski A14 Usługi Projektowe, Nadzory Budowlane ul. Biecka 8/35, 38-300 Gorlice			
Nazwa opracowania: Zabezpieczenie infrastruktury leśnej. Przebudowa przepustów na obiekty o większym świetle w Leśnictwie Ostra					
Adres obiektu budowlanego:		Miejscowość: Stara Wieś, Słupnice Królewskie	Powiat: limanowski	Województwo: małopolskie	
Część:		Operat wodnoprawny			Skala: 1:10 000
Branża:		Drogowa			
Zespół projektowy:		Projektował: mgr inż. Andrzej Olszowski upr. nr. MAP/0078/ZHOD/04		Asystent: mgr inż. Bartosz Lenartowicz	
Nazwa rysunku:		Orientacja			Nr rysunku: 1
Data		Gorlice, czerwiec 2019 r.			Opracowanie: