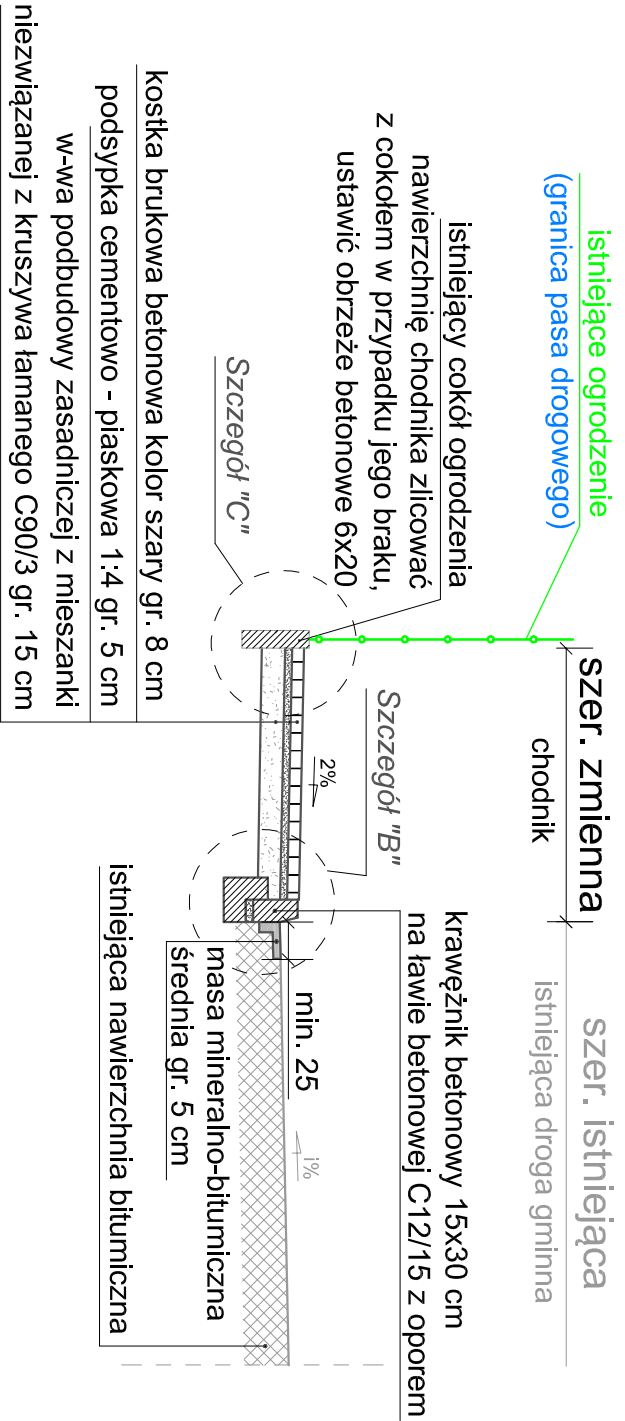
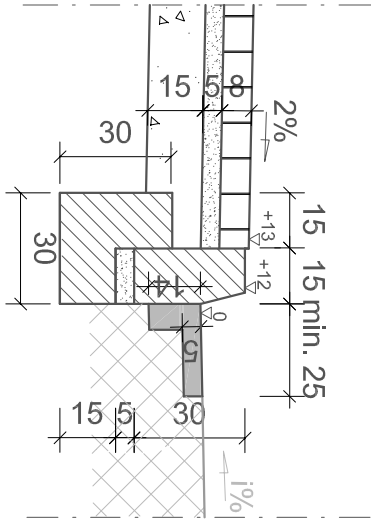


[cm]

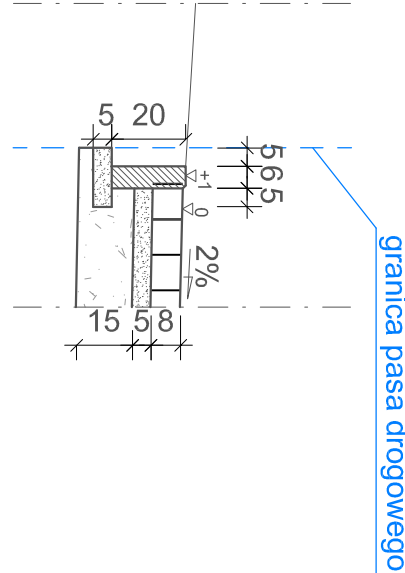
Przekrój przez chodnik usytuowany przy krawędzi drogi gminnej tj. ul. Paderewskiego
Skala 1:50



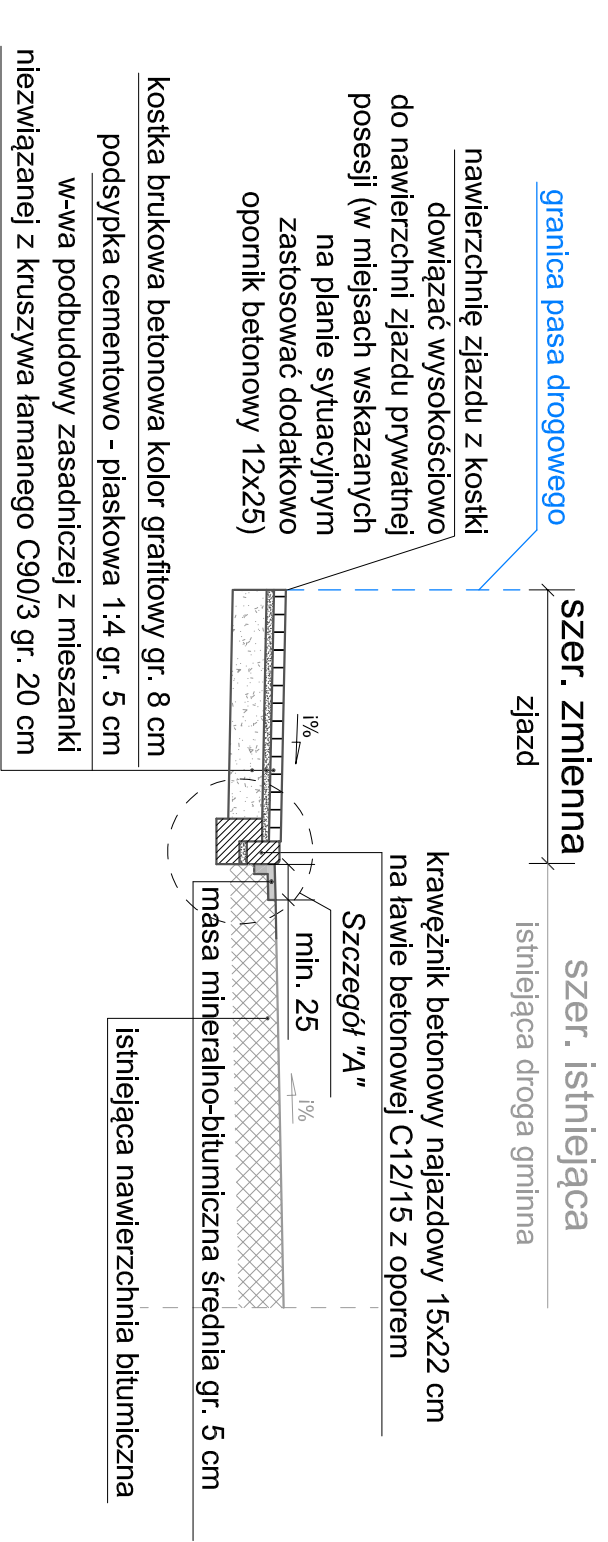
Szczegół "B"
Skala 1:20



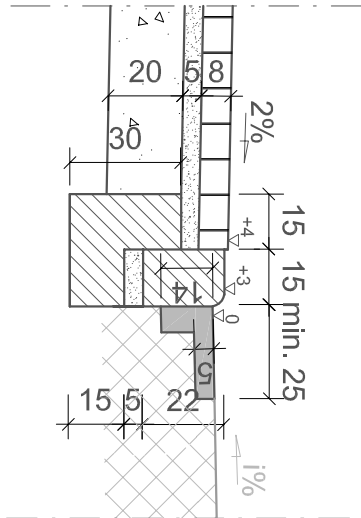
Szczegół "C"
Skala 1:20



Połączenie projektowanego zjazdu z drogą gminną tj. ul. Paderewskiego
Skala 1:50



Szczegół "A"
Skala 1:20



Krawężnik betonowy najazdowy 15x22 na ławie betonowej C12/15 z oporem

PROJEKT BUDOWLANO-WYKONAWCZY			
Nazwa i adres Inwestora: Gmina Miasto Stargard ul. Stefana Hetmana Czarneckiego 17 73-110 Stargard			
Nazwa i adres obiektu: Wymiana nawierzchni chodnika w pasie drogowym ul. Paderewskiego w Stargardzie, na odcinku od ul. Moniuszki do ul. Wieniawskiego, dz. nr 456 i 602 - obręb 0005, m. Stargard jednostka ewidencyjna: 321401_1			
Opracował: mgr inż. Piotr Patyk			
Tytuł rysunku: Przekroje normalne			
Branża: Drogowa	Skala: 1:50 1:20	Data: lut 2022 r.	Nr rys.: 3.1