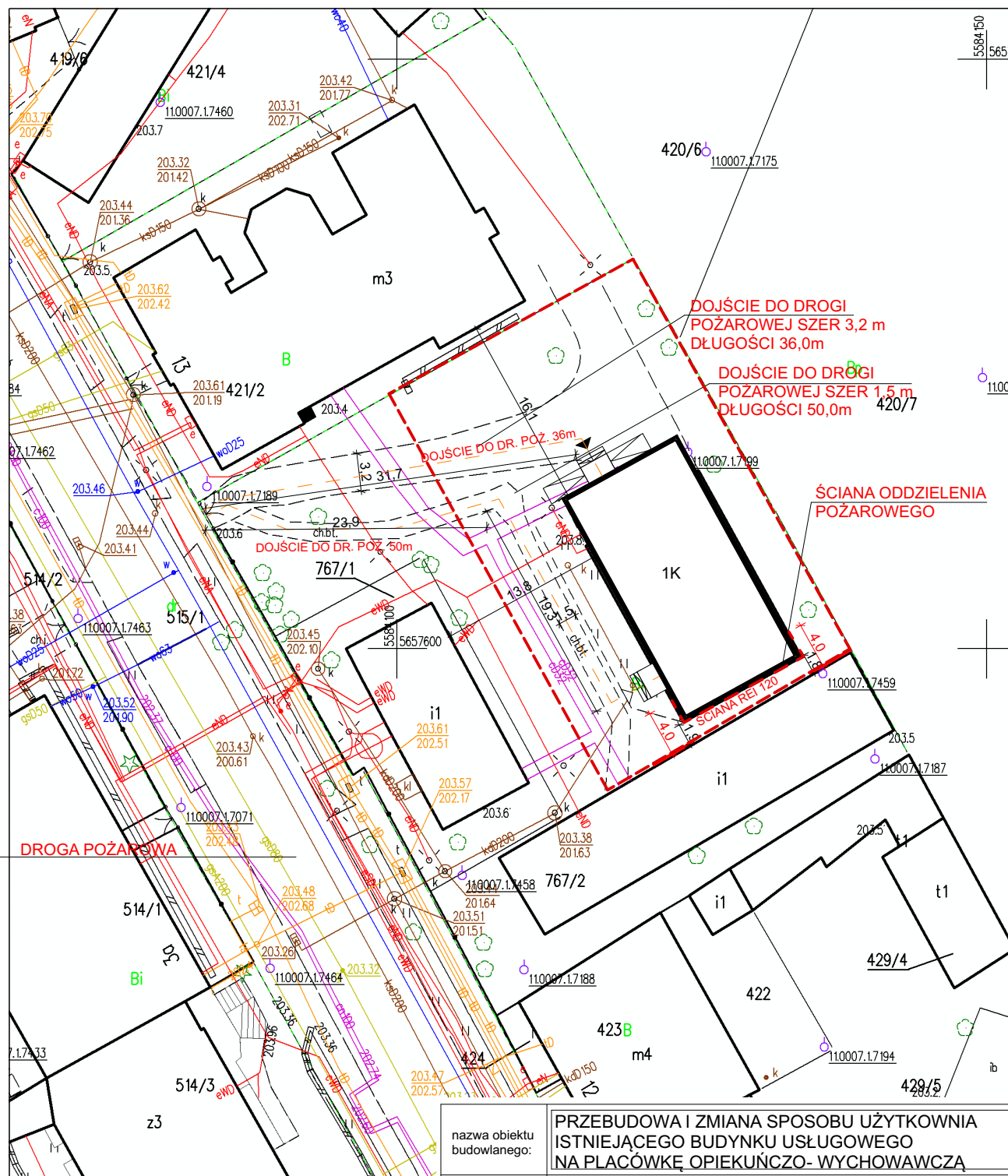


**Mapa zasadnicza**  
**Skala 1:500**

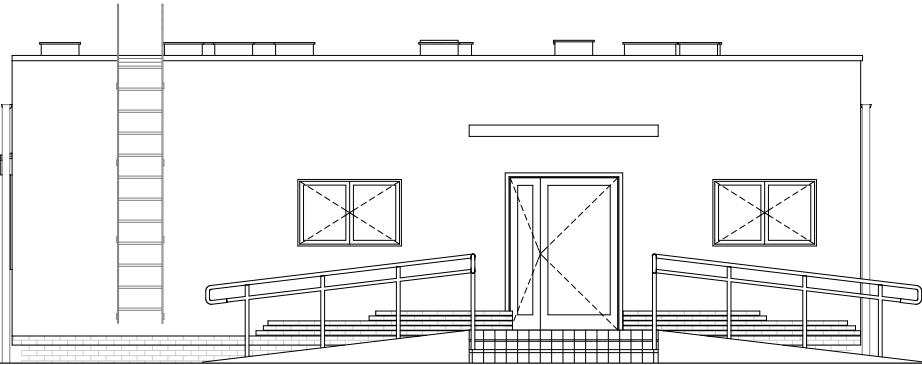
**Województwo:** dolnośląskie  
**Powiat:** jaworski  
**Jednostka ewidencyjna:** JAWOR  
**Obręb:** JAWOR-STARE MIASTO



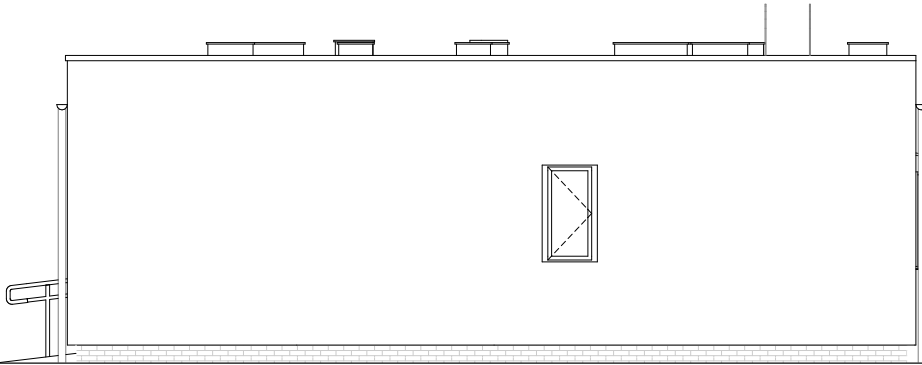
- Lokalizacja obiektu na działce nr. 767/2
- ▲ Wejście istniejące
- △ Dodatkowe wejście projektowane

ID weryfikacji: 38501-79fe54ab (na stronie: <https://jawor.gov.pl>)  
Dokument wygenerowany automatycznie dnia: 05.12.2022  
Niniejsza mapa nie może służyć do celów projektowych.

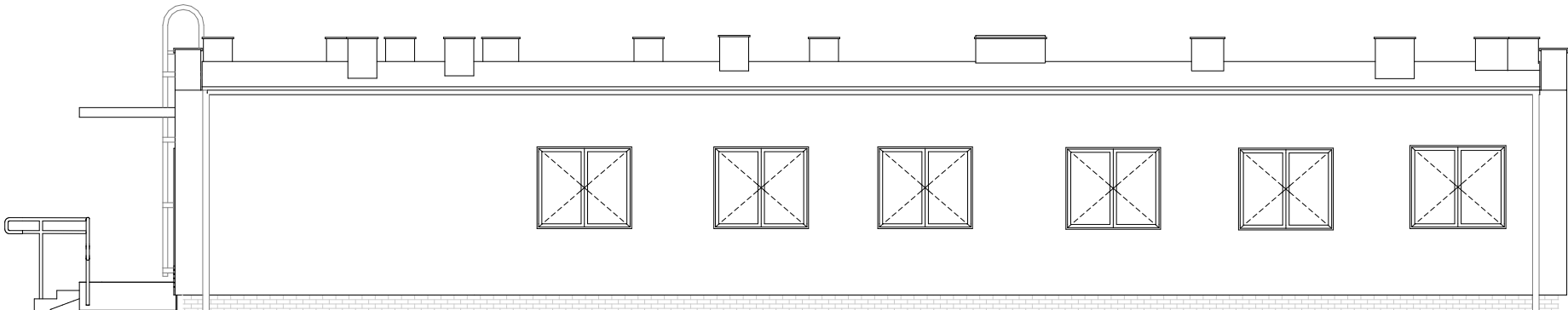
nazwa obiektu budowlanego:	PRZEBUDOWA I ZMIANA SPOSOBU UŻYTKOWNIA ISTNIEJĄCEGO BUDYNKU USŁUGOWEGO NA PLACÓWKĘ OPIEKUNCZO- WYCHOWAWCZĄ		
adres inwestycji:	ul. Szpitalna 12a, dz. nr. 767/2 obręb 0007 Stare Miasto jednostwa ewidencyjna 020501_1 Jawor		
projektant:	mgr inż arch. Aleksandra Kulbas-Leśniak uprawnienia do projektowania bez ograniczeń w specjalności architektonicznej nr 12/08/DOIA		
temat rysunku:	LOKALIZACJA		
data:	14.02.2023	skala:	1:500
		nr rysunku:	L01



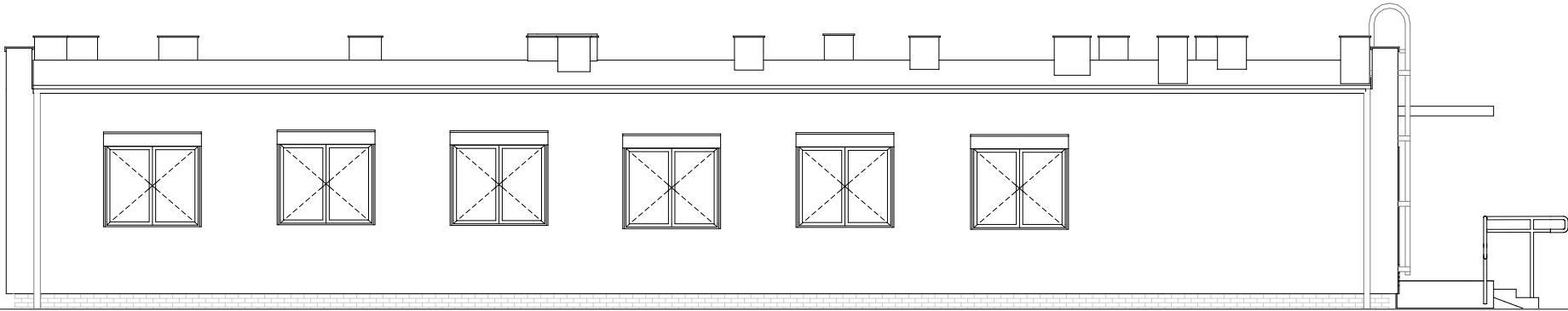
Elewacja frontowa



Elewacja tylna

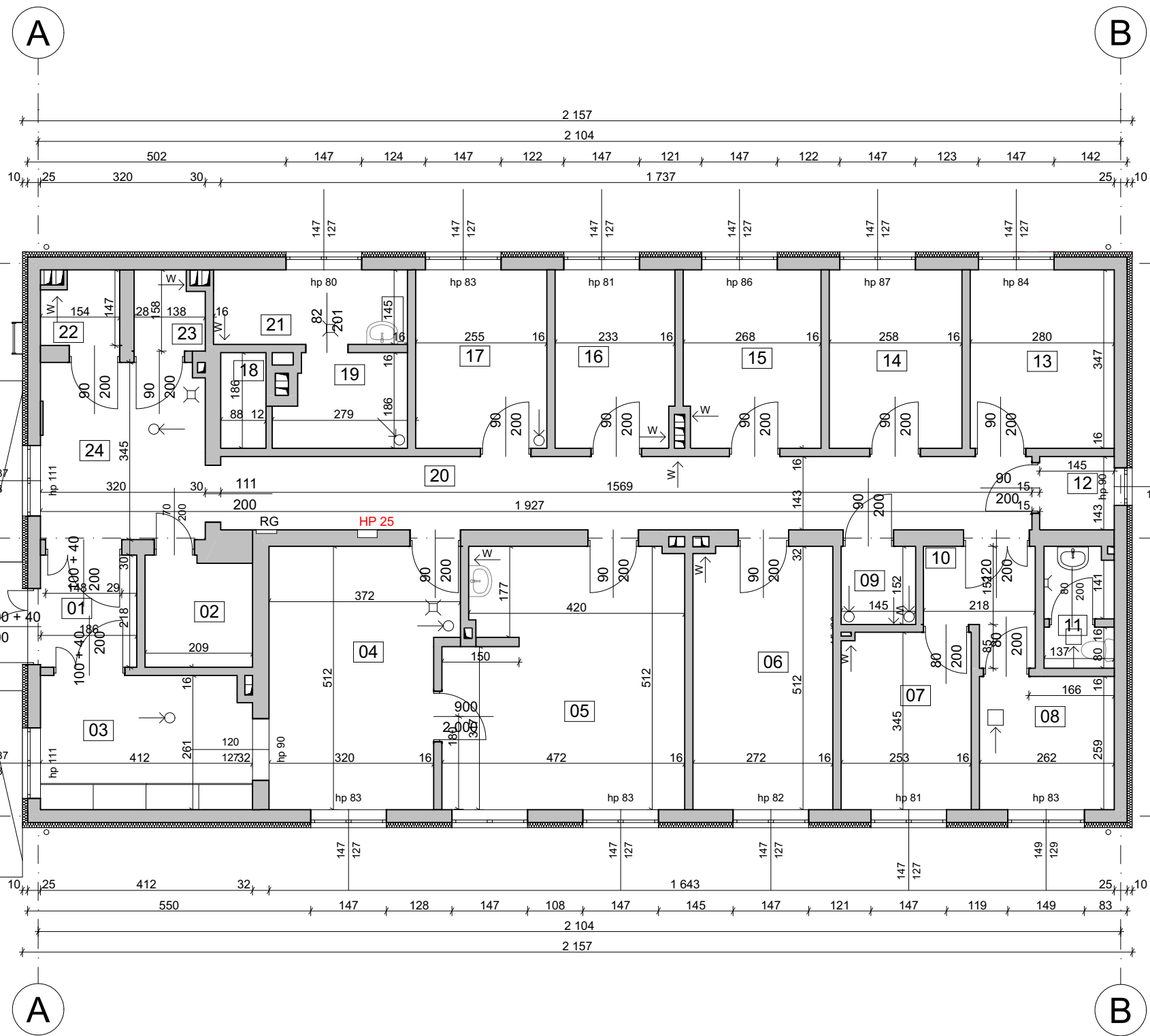


Elewacja boczna 1



Elewacja boczna 2

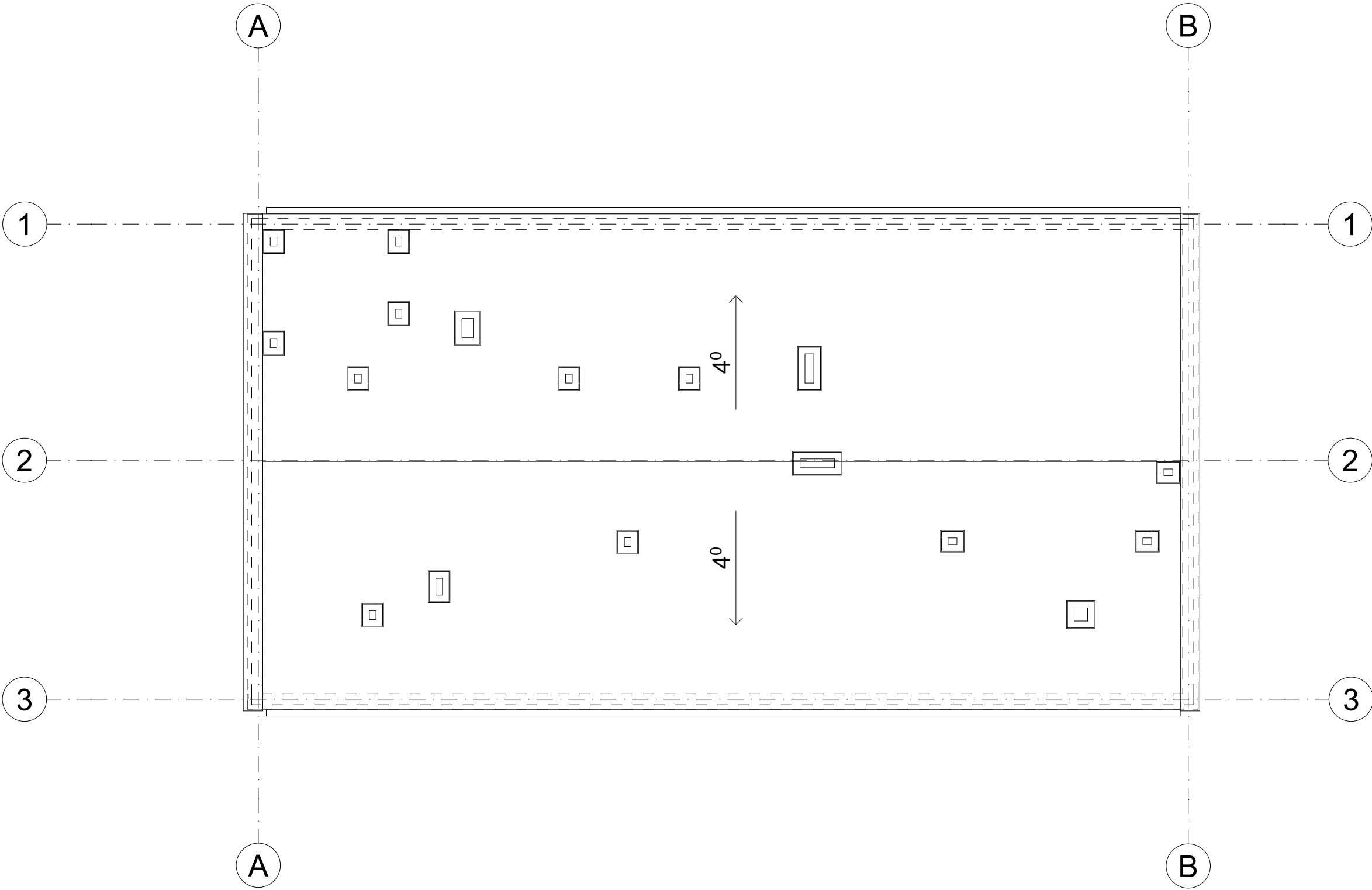
nazwa obiektu budowlanego:	PRZEBUDOWA I ZMIANA SPOSOBU UŻYTKOWNIA ISTNIEJĄCEGO BUDYNKU USŁUGOWEGO NA PLACÓWKĘ OPIEKUŃCZO- WYCHOWAWCZĄ		
adres inwestycji:	ul. Szpitalna 12a, dz. nr. 767/2 obręb 0007 Stare Miasto jednostwa ewidencyjna 020501_1 Jawor		
projektant:	mgr inż arch. Aleksandra Kulbas-Leśniak uprawnienia do projektowania bez ograniczeń w specjalności architektonicznej nr 12/08/DOIA		
temat rysunku:	ELEWACJE- inwentaryzacja		
data:	14.02.2023	skala:	1:100
		nr rysunku:	IN01



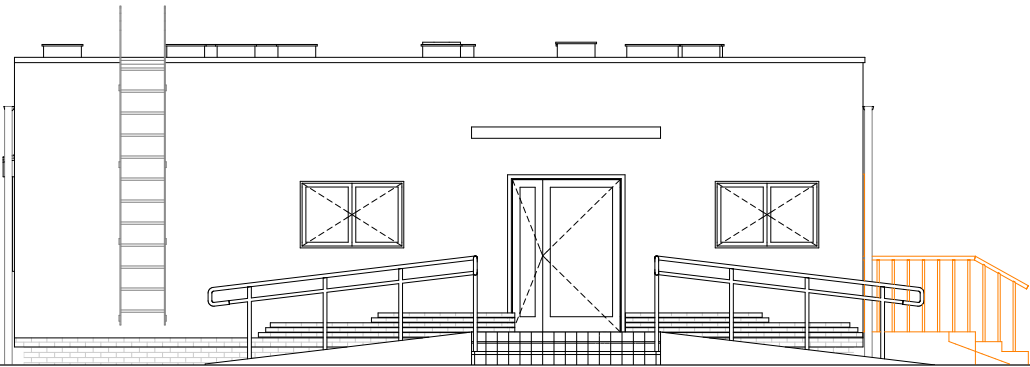
Zestawienie pomieszczeń - inwentaryzacja

Nr.	Nazwa pomiesz...	Powierzchnia
01	wiatrołap	4,06
02	pom tech	4,39
03	pomieszczenie 1	10,53
04	pomieszczenie 2	17,28
05	pomieszczenie 3	22,82
06	pomieszczenie 4	13,84
07	pomieszczenie 5	8,66
08	pomieszczenie 6	6,73
09	pomieszczenie 7	2,20
10	pomieszczenie 8	4,23
11	wc	2,93
12	serwerownia	2,05
13	pomieszczenie 9	9,65
14	pomieszczenie 10	8,93
15	pomieszczenie 11	9,16
16	pomieszczenie 12	7,96
17	pomieszczenie 13	8,82
18	pom tech	1,64
20	komunikacja	22,59
24	komunikacja	10,94
		179,41 m²

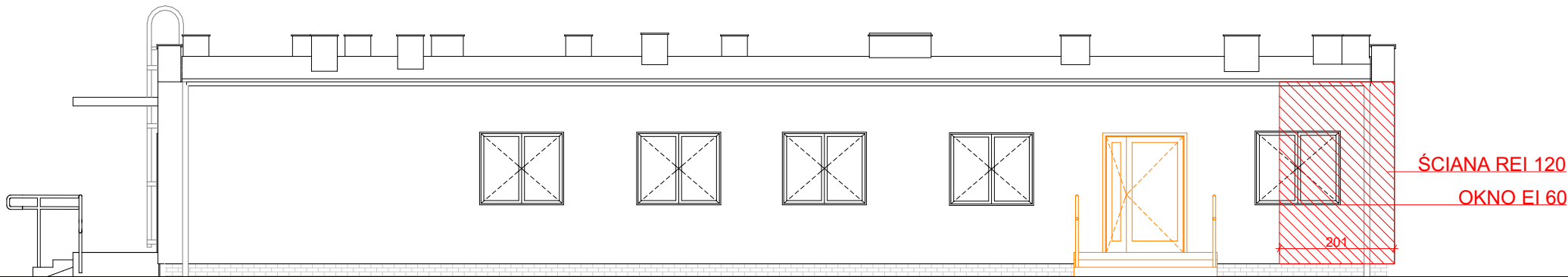
nazwa obiektu budowlanego:	PRZEBUDOWA I ZMIANA SPOSOBU UŻYTKOWNIA ISTNIEJĄCEGO BUDYNKU USŁUGOWEGO NA PLACÓWKĘ OPIEKUNCZO- WYCHOWAWCZĄ		
adres inwestycji:	ul. Szpitalna 12a, dz. nr. 767/2 obręb 0007 Stare Miasto jednostwa ewidencyjna 020501_1 Jawor		
projektant:	mgr inż arch. Aleksandra Kulbas-Leśniak uprawnienia do projektowania bez ograniczeń w specjalności architektonicznej nr 12/08/DOIA		
temat rysunku:	RZUT PARTERU - inwentaryzacja		
data:	14.02.2023	skala:	1:100
		nr rysunku:	IN02



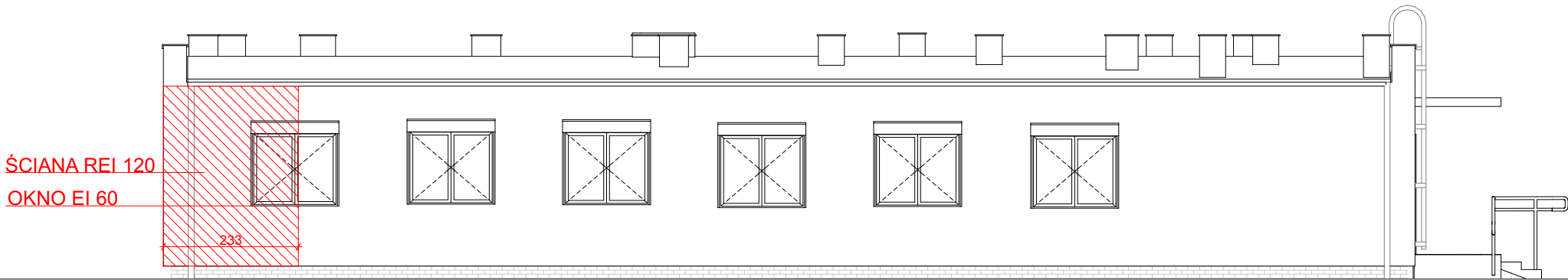
nazwa obiektu budowlanego:	PRZEBUDOWA I ZMIANA SPOSOBU UŻYTKOWNIA ISTNIEJĄCEGO BUDYNKU USŁUGOWEGO NA PLACÓWKĘ OPIEKUNCZO- WYCHOWAWCZĄ		
adres inwestycji:	ul. Szpitalna 12a, dz. nr. 767/2 obręb 0007 Stare Miasto jednostwa ewidencyjna 020501_1 Jawor		
projektant:	mgr inż arch. Aleksandra Kulbas-Leśniak uprawnienia do projektowania bez ograniczeń w specjalności architektonicznej nr 12/08/DOIA		
temat rysunku:	RZUT DACHU - inwentaryzacja		
data:	14.02.2023	skala:	1:100
		nr rysunku:	IN03



Elewacja frontowa - projektowana



Elewacja boczna 1 - projektowana



Elewacja boczna 2 - projektowana

nazwa obiektu budowlanego:	PRZEBUDOWA I ZMIANA SPOSOBU UŻYTKOWNIA ISTNIEJĄCEGO BUDYNKU USŁUGOWEGO NA PLACÓWKĘ OPIEKUNCZO- WYCHOWAWCZĄ		
adres inwestycji:	ul. Szpitalna 12a, dz. nr. 767/2 obręb 0007 Stare Miasto jednostwa ewidencyjna 020501_1 Jawor		
projektant:	mgr inż arch. Aleksandra Kulbas-Leśniak uprawnienia do projektowania bez ograniczeń w specjalności architektonicznej nr 12/08/DOIA		
temat rysunku:	ELEWACJE - Projekt		
data:	14.02.2023	skala:	1:100
		nr rysunku:	A01

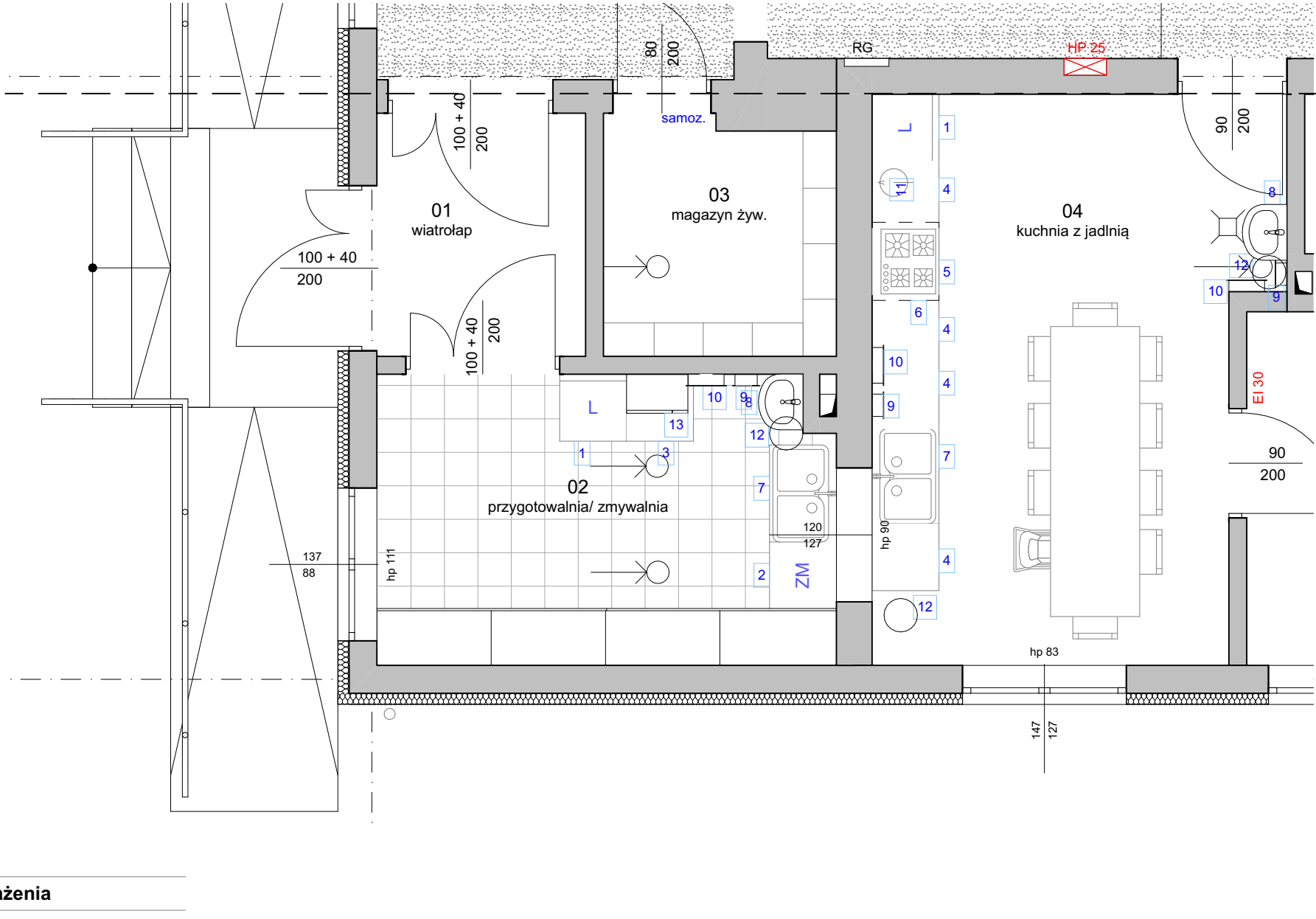


Zestawienie pomieszczeń		
Numer pomieszczenia	Nazwa pomieszczenia	Powierzchnia
01	wiatrołap	4,06
02	przygotownia/ zmywalnia	10,53
03	magazyn żyw.	4,38
04	kuchnia z jadalnią	17,28
05	pokój rekreacyjny	22,82
06	pokój 1	13,84
07	pokój opiekuna	6,73
08	komunikacja	13,16
09	łazienka 1	3,15
10	serwerownia	2,05
11	biuro	9,65
12	pokój 2	8,93
13	pokój 3	9,16
14	pokój 4	7,96
15	pokój 5	8,82
16	magazyn	2,20
17	korytarz	22,47
18	łazienka 2	10,14
19	wc	1,64
20	pom. porz.	2,03
21	pralnia	2,06
22	komunikacja	10,90
		193,96 m²

Legenda:	
	Elementy istniejące
	Rozbiórki ścian / elementów
	Elementy projektowane
	Otwory do zamurowania nowa ściana
	Wymiana istniejących płytek ceramicznych na nowe
	Wymiana istniejących płytek ceramicznych na wykładzina PCV
	Istniejące posadzki - BEZ ZMIAN

- ZAKRES ROBÓT OBEJMUJE:
1. Rozbiórki części ścian wewnętrznych
  2. Powiększenie zewnętrznego otworu okiennego w celu lokalizacji dodatkowego wejścia
  3. Montaż drzwi zewnętrznych z PCV w kolorze białym
  4. Zamurowania części otworów.
  5. Demontaż części drzwi wewnętrznych.
  6. Wymianę części posadzek
  7. Ułożenie płytek ściennych w pomieszczeniach mokrych
  8. Montaż nowych drzwi wewnętrznych z płyty MDF i ościeżnicach regulowanych
  9. Wyposażenie pomieszczeń w armaturę sanitarną, wyposażenie oraz meble

nazwa obiektu budowlanego:	PRZEBUDOWA I ZMIANA SPOSOBU UŻYTKOWNIA ISTNIEJĄCEGO BUDYNKU USŁUGOWEGO NA PLACÓWKĘ OPIEKUNCZO- WYCHOWAWCZĄ		
	ul. Szpitalna 12a, dz. nr. 767/2 obręb 0007 Stare Miasto jednostwa ewidencyjna 020501_1 Jawor		
adres inwestycji:	mgr inż arch. Aleksandra Kulbas-Leśniak uprawnienia do projektowania bez ograniczeń w specjalności architektonicznej nr 12/08/DOIA		
projektant:			
temat rysunku:	RZUT PARTERU - Zakres robót		
data:	14.02.2023	skala:	1:100
		nr rysunku:	A02



Zestawienie wyposażenia		
Nr	Wyposażenie	Ilość
1	Lodówka	2
2	Zmywarka	1
3	Wyparzarka	1
4	Szafka szufladowa	4
5	Kuchenka elektryczna	1
6	Okap	1
7	Zlewozmywak dwukomorowy	2
8	Umywalka	2
9	Dozwonik mydła	3
10	Dozownik ręczników papierowych	3
11	Czajnik	1
12	Kosz na odpady	3
13	Naświetlacz jaj	1

Zestawienie pomieszczeń		
Numer pomieszczenia	Nazwa pomieszczenia	Powierzchnia
01	wiatrołap	4,06
02	przygotowalnia/ zmywalnia	10,53
03	magazyn żyw.	4,38
04	kuchnia z jadalnią	17,28
05	pokój rekreacyjny	22,82
06	pokój 1	13,84
07	pokój opiekuna	6,73
08	komunikacja	13,16
09	łazienka 1	3,15
10	serwerownia	2,05
11	biuro	9,65
12	pokój 2	8,93
13	pokój 3	9,16
14	pokój 4	7,96
15	pokój 5	8,82
16	magazyn	2,20
17	korytarz	22,47
18	łazienka 2	10,14
19	wc	1,64
20	pom. porz.	2,03
21	pralnia	2,06
22	komunikacja	10,90
		193,96 m²

nazwa obiektu budowlanego:	PRZEBUDOWA I ZMIANA SPOSOBU UŻYTKOWNIA ISTNIEJĄCEGO BUDYNKU USŁUGOWEGO NA PLACÓWKĘ OPIEKUNCZO- WYCHOWAWCZĄ		
	ul. Szpitalna 12a, dz. nr. 767/2 obręb 0007 Stare Miasto jednostwa ewidencyjna 020501_1 Jawor		
adres inwestycji:			
projektant:	mgr inż arch. Aleksandra Kulbas-Leśniak uprawnienia do projektowania bez ograniczeń w specjalności architektonicznej nr 12/08/DOIA		
temat rysunku:	RZUT PARTERU - Technologia kuchni		
data:	14.02.2023	skala:	1:50
		nr rysunku:	T01