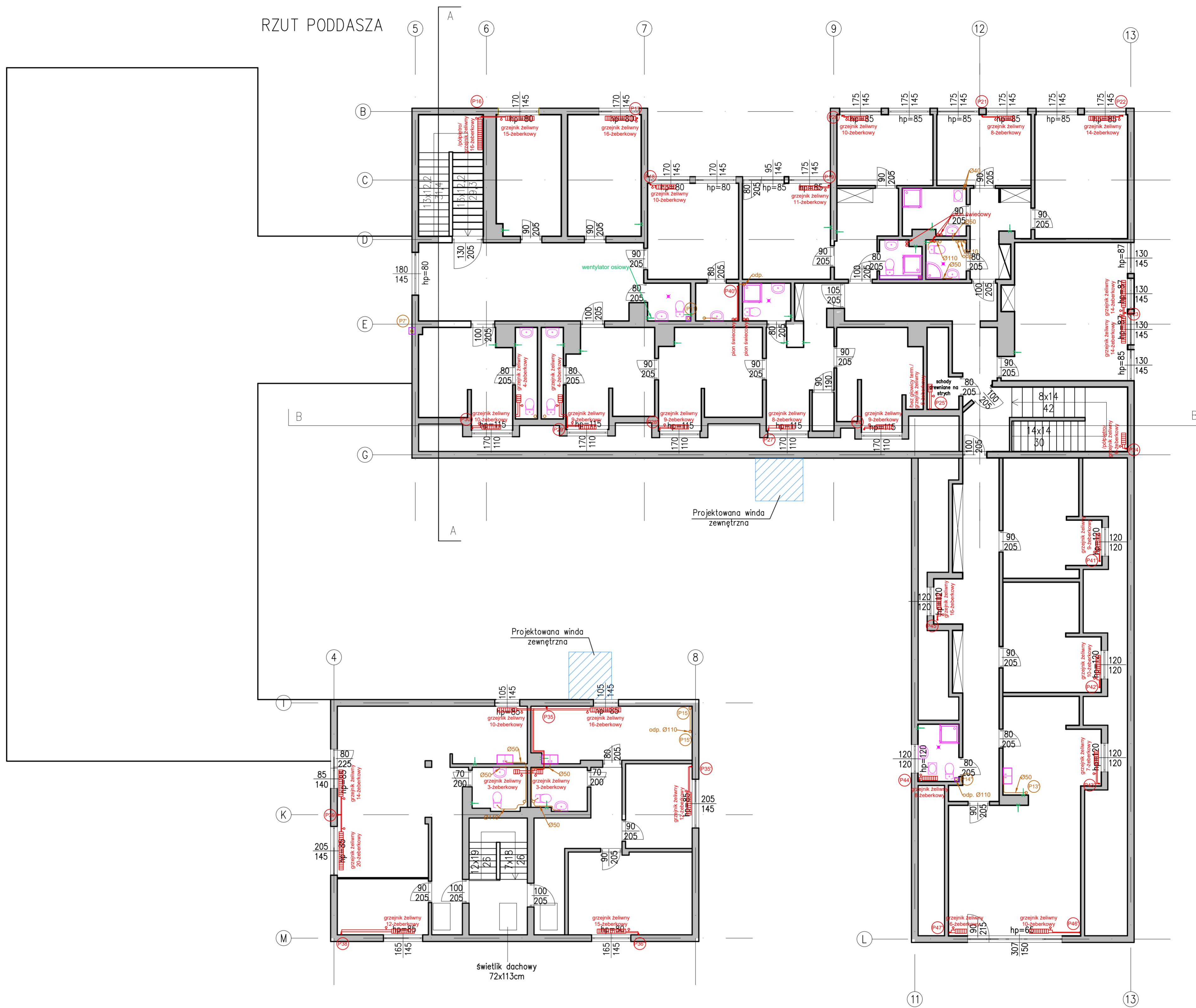


RZUT PODDASZA



LEGENDA INWENTARYZACJA

- grzejnik żelwny zeberkowy
- głowica termostaticzna przy grzejniku
- pion centralnego ogrzewania
- przewody centralnego ogrzewania
- szafka hydrantowa z węzłem płasko-składanym
- kratka wentylacyjna na przewodzie grawitacyjnym
- pion kanalizacji sanitarnej
- przewody kanalizacji sanitarnej
- przewody odpowietrzające kanalizacji sanitarnej
- zabudowy przewodów
- zabudowy przewodów na pełnej wysokości

UWAGA:

1. Główne rozprzewadzenia instalacji grzewczych znajdują się pod posadzką piwnicy.
2. Rysunki nie uwzględniają instalacji prowadzonych w zabudowach, w ścianach, bruzdach, pod posadzkami itp.
3. Inwentaryzacja instalacji wodociągowych poza zakresem opracowania.

INWENTOR: Powiat Sztumski ul. Mickiewicza 31, 82-400 Sztum		PROJEKT: GP Sp. z o.o.	
ADRES: 82-400 Sztum, dz. nr 240, obręb 0017 Uśnice, jedn. ewid. 221605-5		PRZEBUDOWA BUDYNKU SPECJALNEGO OŚRODKA SZKOLNO-WYCHOWAWCZEGO	
BRANO-PROJEKTOWA: BRANO SANITARNIA		BRANO-PROJEKTOWA: BRANO SANITARNIA	
PROJEKTOWA: ul. 30 Stycznia 43 83-110 Tczew, Polska tel. +48 600 278 946 tel. +48 58 351 38 14 www.piankowski.eu		PROJEKTOWA: ul. 30 Stycznia 43 83-110 Tczew, Polska tel. +48 600 278 946 tel. +48 58 351 38 14 www.piankowski.eu	
TYTUŁ RYSUNKU: RZUT PODDASZA - INWENTARYZACJA INSTALACJI SANIT.		OPRACOWAŁ: Inż. Marek Piaskowski	
PROJEKTOWA: ANA	DATA: 02.2022	FORMA: 594x594	SKALA: 1:100
BRANO: SANITARNIA	DATA PEREJAZ: -	594x594	NR RYS: S-5.3