

BIURO USŁUG PROJEKTOWYCH

"DROGOWIEC"

mgr inż. Piotr Sawiak

65-119 Zielona Góra, ul. Spawaczy 5d/7

tel/fax 68 412 86 42, kom. 609 772 532

NIP 973-046-76-66 REGON 971319847

biuro.drogowiec@interia.pl

egz. 1

PROJEKT STAŁEJ ORGANIZACJI RUCHU

OBIEKT:

**Budowa drogi gminnej nr 101244F - ul. Żwirowa
i drogi gminnej nr 101209F - ul. Energetyczna w Jasieniu**

INWESTOR:

**Gmina Jasień,
ul. XX-lecia 20, 68-320 Jasień**

Stanowisko	Imię i Nazwisko	Nr i specjalność uprawnień budowlanych	data i podpis
Projektant branży drogowej:	mgr inż. Piotr Sawiak	02/05/ZG w specj. drogowej	06.2023 r.



STAROSTA ŻARSKI

68-200 Żary, Al. Jana Pawła II 5, tel. 68 479 0600, fax: 68 479 0601, e-mail: poczta@powiatzarski.pl, www.powiatzary.pl

**Biuro Usług Drogowych
DROGOWIEC
Mgr inż. Piotr Sawiak
ul. Spawaczy 5d/7
65-119 Zielona Góra**

WKTD.RT.7121.3.33.2023

data: 07.07.2023r.

Na podstawie art. 10 ust. 5 ustawy z dnia 20 czerwca 1997r. – Prawo o ruchu drogowym (tekst jednolity Dz. U. 2022.988) w związku z § 8 ust. 2 pkt 1b rozporządzenia Ministra Infrastruktury z dnia 23 września 2003r. w sprawie szczegółowych warunków zarządzania ruchem na drogach oraz wykonywania nadzoru nad tym zarządzeniem (Dz. U. z 2017, poz. 784) oraz opinii:
– Burmistrza Miasta Jasień nr GMKliR.7221.11.2023.TBań z dnia 23.06.2023r.
jako organ zarządzający ruchem na drogach powiatowych i gminnych

z a t w i e r d z a m

projekt zmiany stałej organizacji ruchu na drodze gminnej nr 101209F- ul. Energetycznej i 101244F – ul. Żwirowej w miejscowości Jasień.

Z uwagami:

- ul. Kościuszki – za wlotem z ul. Energetycznej („pod prąd”) – znak B-2 należy zlokalizować po prawej stronie jezdni,

1. Stosownie do przepisów zawartych w § 12 ust. 1 cytowanego wyżej rozporządzenia, **jednostka wprowadzająca organizację ruchu powinna powiadomić, co najmniej 7 dni przed dniem wprowadzenia organizacji ruchu:**
 - a. Komendanta Powiatowego Policji w Żarach.
 - b. Burmistrza Miasta Jasień
 - c. Organ Zarządzający Ruchem na drogach powiatowych i gminnych w Żarach.
2. Zatwierdzona wyżej organizacja ruchu powinna zostać wprowadzona do dnia **30.11.2024r.** – § 8 ust. 7 w/w rozporządzenia.
3. **Jeżeli w terminie co najmniej na siedem dni przed terminem, o którym mowa w pkt 2 zatwierdzonego projektu, brak jest zawiadomienia o wprowadzeniu organizacji ruchu, organ zarządzający ruchem poinformuje zarządcę drogi o utracie ważności zatwierdzonej organizacji ruchu – § 12 ust. 4 w/w rozporządzenia.**

W załączeniu jeden egzemplarz w/w projektu organizacji ruchu

Otrzymują:

1. Komendant Powiatowy Policji w Żarach.
2. Burmistrz Miasta Jasień
3. a/a

Sprawę prowadzi:
Małgorzata Jabłońska
tel. 68-4790675
e-mail: m.jablonska@powiatzarski.pl

STAROSTA

Józef Radzion

Andrzej Kamyszek

OPIS TECHNICZNY

DO PROJEKTU STAŁEJ ORGANIZACJI RUCHU

1. PODSTAWA OPRACOWANIA.

Podstawę niniejszego opracowania stanowi umowa zawarta z Inwestorem – Gminą Jasień, ul. XX-lecia 20, 68-320 Jasień.

2. MATERIAŁY WYJŚCIOWE.

- Podkład syt. – wys. terenu w skali 1:500 do celów projektowych, maj 2020 r.,
- Inwentaryzacja i pomiary uzupełniające,
- Rozporządzenie Ministra Infrastruktury z dnia 03 lipca 2003 r. w sprawie szczegółowych warunków technicznych dla znaków i sygnałów drogowych oraz urządzeń bezpieczeństwa ruchu drogowego i warunków ich umieszczania na drogach Dz. U. Nr 220 poz. 2181 z 2003 r. ze zmianami,
- Rozporządzenie Ministra Infrastruktury z dnia 23 września 2003r. w sprawie szczegółowych warunków zarządzania ruchem na drogach oraz wykonywania nadzoru nad tym zarządzaniem Dz. U. 2017 poz. 784,
- Uzgodnienia administracyjne.

3. CEL I ZAKRES OPRACOWANIA.

Projekt stałej organizacji ruchu stanowi element dokumentacji projektowej „Budowy drogi gminnej nr 101244F - ul. Żwirowa i drogi gminnej nr 101209F - ul. Energetyczna w Jasieniu”.

Inwestycja ma na celu zapewnienie bezpiecznego i komfortowego dojazdu na zabudowy mieszkaniowej, poprzez nadanie właściwych parametrów technicznych i użytkowych oraz zapewnienie powierzchniowego odwodnienia drogi.

Zakres opracowania obejmuje budowę odcinka drogi gminnej nr 101244F – ul. Żwirowa o długości w osi 143,40 m i odcinka drogi gminnej nr 101209F – ul. Energetycznej o długości w osi 117,00 m. Łączna długość w zakresie opracowania wynosi 260,40 m.

4. OPIS STANU ISTNIEJĄCEGO.

Inwestycja zlokalizowana jest w całości na terenie zabudowy, w pasie drogowym. Droga gminna nr 101209F – ul. Energetyczna jest ulicą dwukierunkową i łączy Kościelną z ul. Kościuszki. Droga gminna nr 101244F – ul. Żwirowa jest ulicą dwukierunkową i łączy ul. Boczną z ul. Energetyczną.

Obie drogi posiadają nawierzchnie utwardzoną kruszywem. Wzdłuż ul. Energetycznej zlokalizowany jest chodnik w kilku mniejszych odcinkach z elementów betonowych (płytki, kostka brukowa).

W obrębie opracowania znajdują się skrzyżowania:

- ul. Boczna (droga gminna nr 101205F) na początku opracowania ul. Żwirowej,
- ul. Kościelna (droga gminna nr 101213F) na początku opracowania ul. Energetycznej,
- ul. Kościuszki (droga gminna nr 101214F) na końcu opracowania ul. Energetycznej.

Nawierzchnię jezdni drogi gminnej zaprojektowano z uwzględnieniem kategorii ruchu KR2, strukturę rodzajową stanowią głównie pojazdy osobowe, dostawcze i sporadycznie pojazdy ciężarowe w łącznej ilości ok. 300 poj. / dobę.

Teren Inwestycji nie podlega ochronie konserwatorskiej oraz nie jest objęty Miejscowym Planem Zagospodarowania Przestrzennego. Teren inwestycji posiada pełne uzbrojenie w postaci napowietrznej sieci elektroenergetycznej z oprawami oświetleniowymi, napowietrznej i doziemnej sieci telekomunikacyjnej, doziemnej sieci elektroenergetycznej niskiego napięcia, sieci wodociągowej, gazowej i kanalizacji sanitarnej.

5. PROJEKTOWANE ROZWIĄZANIA.

PARAMETRY TECHNICZNE:

- ul. Żwirowa - droga gminna nr 101244F,
- ul. Energetyczna - droga gminna nr 101209F,
- klasa techniczna D, przekrój dwupasowy, dwukierunkowy,
- kategoria ruchu KR2,
- obciążenie 100 kN/oś,
- szerokość jezdni 5,0 m,
- szerokość chodnika 2,0 m,
- szerokość pobocza 1,0 m.

Zaprojektowano jezdnię dwupasową, dwukierunkową o zasadniczej szerokości 5,0 m z obustronnym ściekiem przykrawężnikowym szer. 20 cm i jednostronnym chodnikiem szer. 2,0 m. Łączna długość obu dróg w osi wynosi 260,40 m. Przebieg obu dróg w trzech odcinkach prostych z załamaniem osi w miejscu skrzyżowania obu dróg.

Początek opracowania ul. Żwirowej przyjęto w krawędzi jezdni ul. Bocznej, a koniec opracowania w osi jezdni ul. Energetycznej. Początek opracowania ul. Energetycznej przyjęto na w krawędzi jezdni ul. Kościelnej, a koniec opracowania na granicy pasa drogowego, na włączeniu do istniejącego wlotu z ul. Kościuszki.

Wzdłuż jezdni o szerokości 5,0 m zaprojektowano na wybranych odcinkach chodnik szer. 2,0 m i lokalnym zwężeniem do 1,5 m, w zależności od jego lokalizacji. Wzdłuż obu ulic zaprojektowano zjazdy indywidualne do istniejących i planowanych bram i dojeżdża do furtek. Lokalizacja chodnika na wybranych odcinkach zapewnia ciągłość bezpiecznego ruchu pieszych pomiędzy wszystkimi skrzyżowaniami. Na całym odcinku poza chodnikiem i zjazdami zaprojektowano pobocze gruntowe lub utwardzone szer. 1,0 m.

Nawierzchnia jezdni obu dróg będzie wykonana z kostki EKO-KWADRAT 20x20 cm. Nawierzchnia jezdni w obrębie skrzyżowania z ul. Boczna, ul. Kościelną i z ul. Kościuszki będzie wykonana z betonowej kostki typu BEHATON. Nawierzchnia chodnika i zjazdów indywidualnych będzie wykonana z betonowej kostki brukowej HOLLAND zróżnicowanej kolorystycznie.

W ciągu ul. Żwirowej zaprojektowano jeden próg zwalniający typu U-16c w km 0+063,10 o prędkości przejazdu 25-30 km/h. szerokość rampy najazdowej 2x1,0 m, szerokość płaszczyzny poziomej progu 3,0 m, wysokość progu 8-10 cm.

Odwodnienie dróg będzie odbywać się powierzchniowo, bezpośrednio do gruntu za pomocą przepuszczalnej konstrukcji jezdni z kostki betonowej typu EKO na podbudowie z kruszywa niezwiązanego. Nadmiar wód opadowych będzie odprowadzany ściekiem przykrawężnikowym w kierunku ul. Bocznej i ul. Kościelnej, gdzie zlokalizowane są wpusty deszczowe.

6. PROJEKTOWANA ORGANIZACJA RUCHU.

W zakresie urządzeń bezpieczeństwa ruchu drogowego skorygowano istniejące oznakowanie i uzupełniono brakujące na skrzyżowaniach z drogami gminnymi – ul. Kościelna, ul. Boczna i T. Kościuszki, przy czym w ul. Kościuszki pokazano oznakowanie zaprojektowane wg odrębnego opracowania. Nie wyznacza się przejść dla pieszych.

Na ul. Żwirowej i Energetycznej wprowadzono ograniczenie prędkości do 30 km/h. Na ul. Żwirowej zaprojektowano oznakowanie progu zwalniającego typu U-16c o prędkości przejazdu 25-30 km/h. szerokość rampy najazdowej 2x1,0 m, szerokość płaszczyzny poziomej progu 3,0 m, wysokość progu 8-10 cm.

Znaki drogowe pionowe powinny być zgodne ze wzorami w załączniku nr 1 do rozporządzenia Ministra Infrastruktury z dnia 3 lipca 2003 r. w sprawie szczegółowych warunków technicznych dla znaków i sygnałów drogowych oraz urządzeń bezpieczeństwa ruchu drogowego i warunków ich umieszczania na drogach (Dz. U. nr 220, póź. 2181 z 2003 r. ze zm.). Znaki należy ustawić:

- krawędź tarczy znaku w odległości 0,5 – 2,0 m od krawędzi jezdni,
- na wysokości min. 2,2 m od krawężnika,
- tarcze znaków należy odchylić o około 5° w kierunku jezdni od linii prostopadłej do osi drogi,

Znaki użyte do organizacji ruchu na drogach gminnych powinny być wielkości **MAŁEJ** z wyjątkiem znaków A7, które powinny być wielkości **ŚREDNIEJ**. Słupki do znaków należy wykonać z rur stalowych ocynkowanych o średnicy zewnętrznej min. 50 mm. Znaki należy wykonać z folii odbłaskowej 2 typu.

Oznakowanie poziome progu zwalniającego należy wykonać jako cienkowarstwowe lub z kostki barwionej na białą.

Zestawienie oznakowania poziomego, cienkowarstwowe (lub barwione w kostce):

Rodzaj znaków poziomych	projektowane [szt.]
<i>P-25</i>	2x3,5= 7 m

Zestawienie oznakowania pionowego, wielkość MAŁA:

Rodzaj znaków pionowych	projektowane [szt.]
<i>A - ostrzegawcze</i>	2xA11a
<i>B - zakazu</i>	B21+5xB33 (30 km/h)
<i>D - informacyjne</i>	6xD1
<i>T - tabliczki</i>	2xT1 (20 m)+3xT6

Zestawienie oznakowania pionowego, wielkość ŚREDNIA:

Rodzaj znaków pionowych	projektowane [szt.]
<i>A - ostrzegawcze</i>	2xA7

Zestawienie elementów BRD:

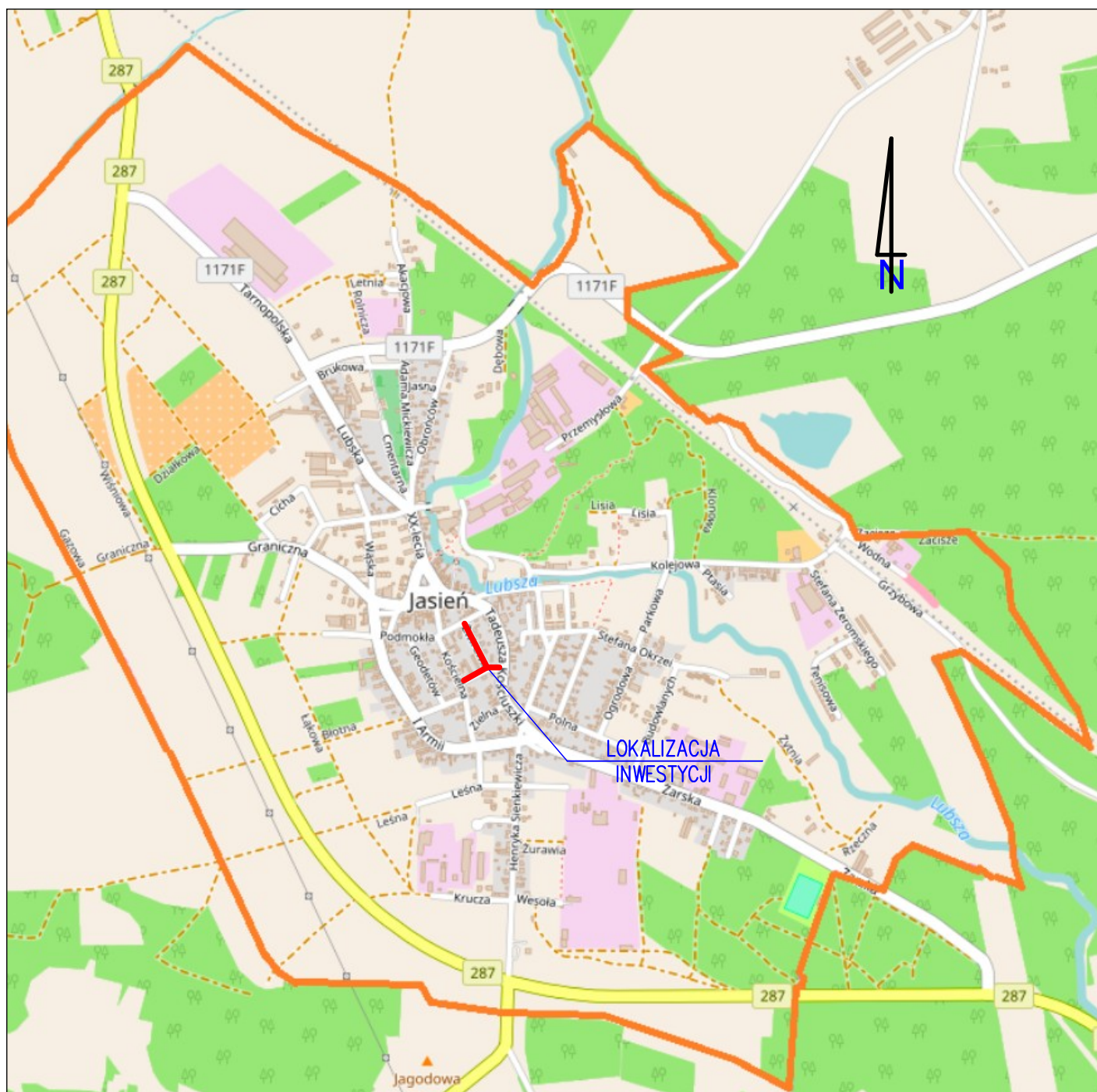
Rodzaj znaków pionowych	projektowane [szt.]
<i>Słupki do znaków pojedynczych</i>	12
<i>Słupki do znaków podwójnych</i>	4
<i>Słupki przeszkodowe</i>	U12c (120 mm)

7. TERMIN WPROWADZENIA OZNAKOWANIA.

Zamierzeniem Inwestora jest wykonanie robót budowlanych w latach 2023 - 2024r.
Termin wprowadzenia stałej organizacji ruchu planuje się ostatecznie do dnia 30.11.2024 r.

opracował:

mgr inż. Piotr Sawiak



BIURO USŁUG PROJEKTOWYCH
"DROGOWIEC"
 mgr inż. Piotr Sawiak

65-119 Zielona Góra, ul. Spawaczy 5d/7
 tel./fax 68 412 86 42, kom. 609 772 532
 NIP 973-046-76-66 REGON 971319847
 biuro.drogowiec@interia.pl

OBIEKT:	Budowa drogi gminnej nr 101244F – ul. Żwirowa i drogi gminnej nr 101209F – ul. Energetyczna w Jasieniu			
RYSunEK:	PLAN ORIENTACYJNY SKALA 1:15000			
OPRACOWANIE:	imię i nazwisko:	uprawnienia:	data podpis:	nr rys:
PROJEKTANT branży drogowej:	mgr inż. Piotr Sawiak	02/05/ZG w specj. drogowej	05.2021	1



- LEGENDA oznakowania:
- istn. znaki poziome
 - proj. znaki poziome
 - istn. znaki pionowe
 - proj. znaki pionowe
 - oznakowanie do usunięcia

- LEGENDA:
- zakres inwestycji
 - istn. granice działek
 - proj. nawierzchnia jezdni z betonowej kostki brukowej EKO
 - proj. nawierzchnia jezdni z betonowej kostki brukowej HOLLAND
 - proj. nawierzchnia zjazdów z betonowej kostki brukowej HOLLAND
 - proj. nawierzchnia chodnika z betonowej kostki brukowej HOLLAND
 - proj. progi zwalniające z betonowej kostki brukowej HOLLAND
 - proj. krawężnik betonowy 15x30 cm, uliczny
 - proj. krawężnik betonowy 15x22 cm, najazdowy
 - proj. obrzeże betonowe 8x30 cm
 - proj. ściek szer. 20 cm z betonowej kostki brukowej
 - proj. krawędź pobocza z kruszywa niezwiązane

<div>BIURO USŁUG PROJEKTOWYCH "DROGOWIEC" mgr inż. Piotr Sawiak</div> <div>65-119 Zielona Góra, ul. Spawaczy 5d/7 tel./fax 68 412 86 42, kom. 609 772 532 NIP 973-046-76-66 REGON 971319847 biuro.drogowiec@interia.pl</div>				
OBIEKT:	Budowa drogi gminnej nr 101244F – ul. Zwirowa i drogi gminnej nr 101209F – ul. Energetyczna w Jasieniu			
RYSUNEK:	PROJEKT STAJEK ORGANIZACJI RUCHU SCHEMAT OZNAKOWANIA – SKALA 1:500			
OPRACOWANIE:	imię i nazwisko:	uprawnienia:	data podpis:	nr rys:
PROJEKTANT branży drogowej:	mgr inż. Piotr Sawiak	02/05/ZG ■ specj. drogowej	06.2023	2