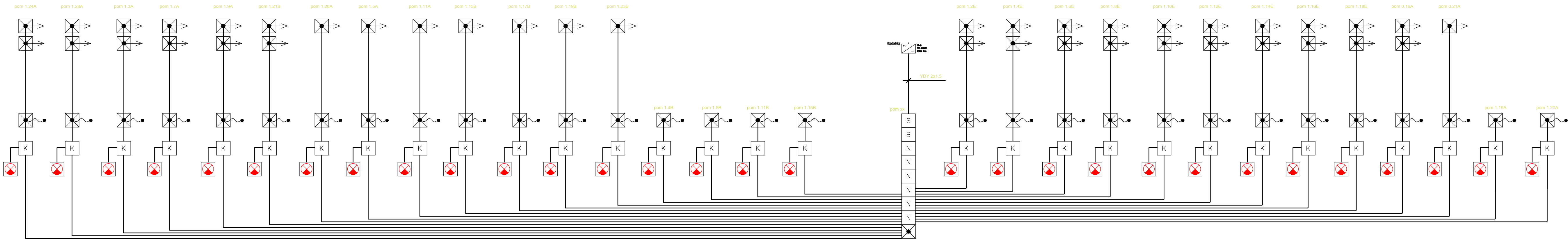


UWAGA:
Podane w projekcie nazwy urządzeń należy traktować jako przykładowe, należy zastosować produkt o nie gorszych parametrach niż parametry produktu opisanego w dokumentacji, materiały przed wbudowaniem podlegają akceptacji Inwestora / Inspektora Nadzoru

Przyciski wezwania zgodnie z rozmieszczeniem na rzucie
Połączyć równolegle, w dowolnej kolejności
Na końcu pętli zamontować rezystor 1k, w dostawie z kasownikiem
Sygnały oraz zasilanie kasowników podłączyć do odpowiedniej centralki, obsługującej wezwania z pomieszczeń
Dokładne rozmieszczenie elementów ustalić na etapie realizacji
Przewody YTKSY3x2x0,5 lub UTP

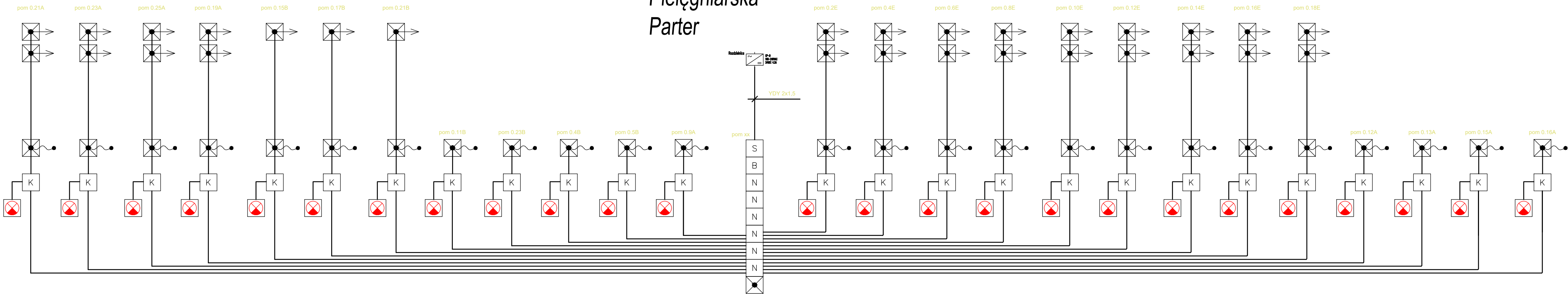


Centralna
Pielęgniarska
Parter

- FIM1000 - Lampka czerwona
- FEH2001 - Sygnalizator
- FIM1300 - Numerator dla 6 sygnałów
- FIM1100 - Buszek
- FEH1001 - Kasownik 1-pętlowy
- FAP3010 - Moduł manipulatora
- FAP3002 - Wyłącznik pociągowy
- FAP2001 - Przycisk z lampką
- 2527-04-507 - Pokrywa maskująca do ramki serii Basic 55
- CP-D 24/4.2 - Zasilacz impulsowy 25VDC 4.2A 100W

Standardowe rozwiązanie, z wezwaniem pielęgniarki / symbole

PRZEWODY NIEOZNACZONE - YTKSY 3x2x0,5 lub UTP



Centralna
Pielęgniarska
Parter

JEDNOSTKA PROJEKTOWA Architega Sp. z o.o. ul. Nowy Świat 33 lok.13, 00-029 W-wa tel. 698684895, biuro@architega.com, www.architega.com		
ADRES: Dom Pomocy Społecznej ul. Poznańska 98, 88-230 Piotrków Kujawski		
INWESTOR: Dom Pomocy Społecznej ul. Poznańska 98, 88-230 Piotrków Kujawski		
OPRACOWAŁ:	mgr inż. Paweł Berezowski	02.2024
PROJEKTOWAŁ:	mgr inż. Mariusz Krupczyński Wa.-442/94 do projektowania instalacji elektrycznych	02.2024
NAZWA RYSUNKU: PLAN INSTALACJI INSTALACJI PRZYŻYWOWEJ		
FAZA: PROJ. TECHNICZNY ZE SZCZEG. PROJ. WYK.		
BRANŻA: TELETECHNICZNA		
DATA: 02.2024	SKALA: B.S.	STRONA: 12
PRAWA AUTORSKIE ZASTRZEŻONE. KOPLOWANIE I WYPOWISZCZANIE BEZ ZGODY JEDNOSTKI AUTORSKIEJ JEST NIEDOZWOLONE.		