

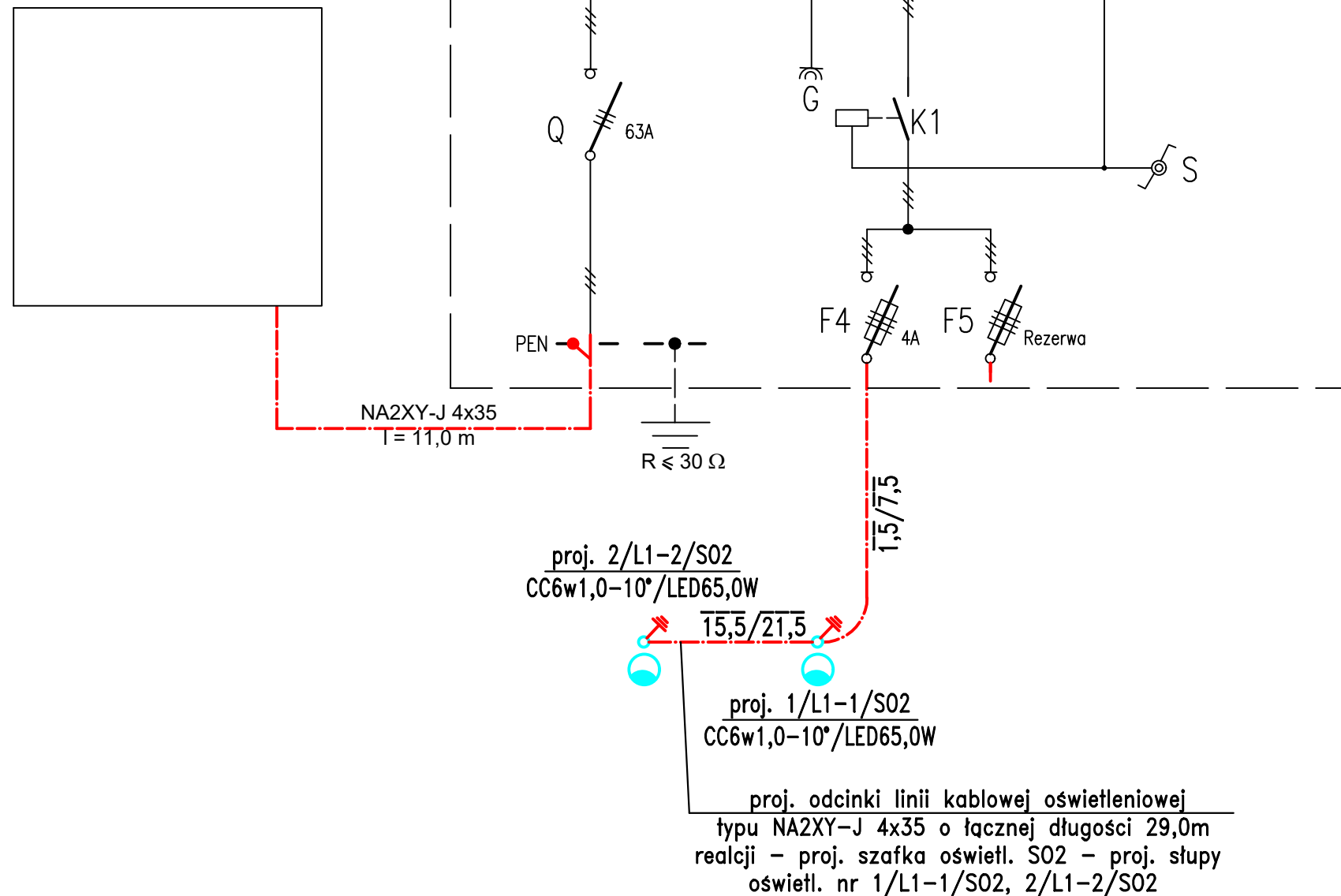
Wolnostojąca szafka rozdzielczo – sterownicza
oświetlenia ulic (S02)

– w obudowie z materiałów izolacyjnych –

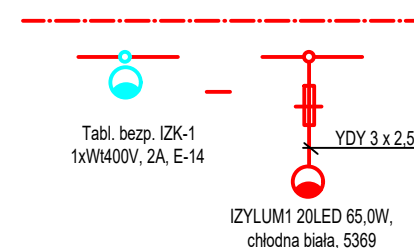
Zabudowana przy ZK-6-8663

szafka złączowo– pomiarowa "ZK1P"

- w obudowie z materiałów izolacyjnych –
- do zabudowy przez TAURON Dystrybucja S.A. –



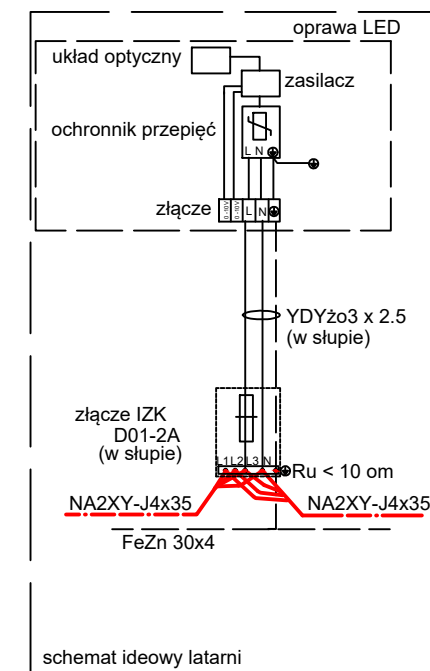
OZNACZENIA



- proj. sieć kablowa oświetlenia ulicznego
- projektowana oprawa oświetlenia ulicznego na słupach stalowych ocynkowanych malowanych proszkowo na kolor **xal-Classic 31** nr **4201E75268A3F** wybrany z palety kolorów **CLASSIC IGP-DURA** oraz zabezpieczonych do wysokości 2,0m. antyplakatem w kolorze transparentnym typu CC 6m 60/126/3 1:11 MAL XAL z wysięgnikiem jednoramiennym 1,0 m. typu W1R1,0/10 o kącie nachylenia 10°, przystosowany do montażu na fundamencie typu FP1, i oprawą LED typu IZYLUM 1/20LED/1000mA/CW757/MED5369/65W - **barwa światła biała chłodna** - o kącie nachylenia oprawy 10°. (słupy nr 1/L-1/S02, 2/L1-2/S02) - szt. 2,

OZNACZENIA SCHEMATOWE:

- Q – rozłącznik główny 63A
- F1–F3 – wyłącznik instalacyjny nadprądowy , S191B– 6A
- S – łącznik przełączania sterowania automatycznego na ręczne
- Z – cyfrowy programator astronomiczny CPA 4,0
- K1 – stycznik oświetlenia całonocnego SLA–16 I 32A
- F4–F5 – rozłączniki bezpiecznikowe R303/4A
- G – gniazdo wtykowe , 230V , 10 /16 A



15,5/21,5 – długość wykopu pomiędzy słupami(szafką oświetl.) / długość kabla z zapasami

Uwaga:

- bednarkę uziomu układać w wykopie pod kablem na dnie wykopu w odległości min. 10 cm
- oznaczenia słupów - 01/L1-1/S02 - nr słupa/faza podłączenia oprawy/nr obwodu/nr szafki

Dla linii zasilającej i dla obw. odbiorczych - układ TN-C
SAMOCZYNNE WYŁĄCZENIE ZASILANIA

prokom		PRACOWNIA PROJEKTOWA "PROKOM"		45-057 OPOLE, ul. Ozimska 8 tel./fax 774545521	
PROJEKTOWANIE KOMUNIKACYJNE					
Inwestor		Zarząd Dróg Wojewódzkich w Opolu			
Obiekt		Budowa ścieżki pieszo-rowerowej w ciągu drogi wojewódzkiej nr 416 w m. Głubczyce-Sady			
Rysunek		SCHEMAT IDEOWY BUDOWY OŚWIETLENIA PRZEJŚCIA DLA PIESZYCH -OBW. OŚWIETL. Z SZAFKI OŚWIETL. "S02"			
Projektant		mgr inż. Ewald Mrugała		elektr.	201/91/Op
Sprawdzający		mgr inż. Krzysztof Gies		elektr.	195/91/Op
Skala		---		Data	09.2022
				Rys. nr	2.2