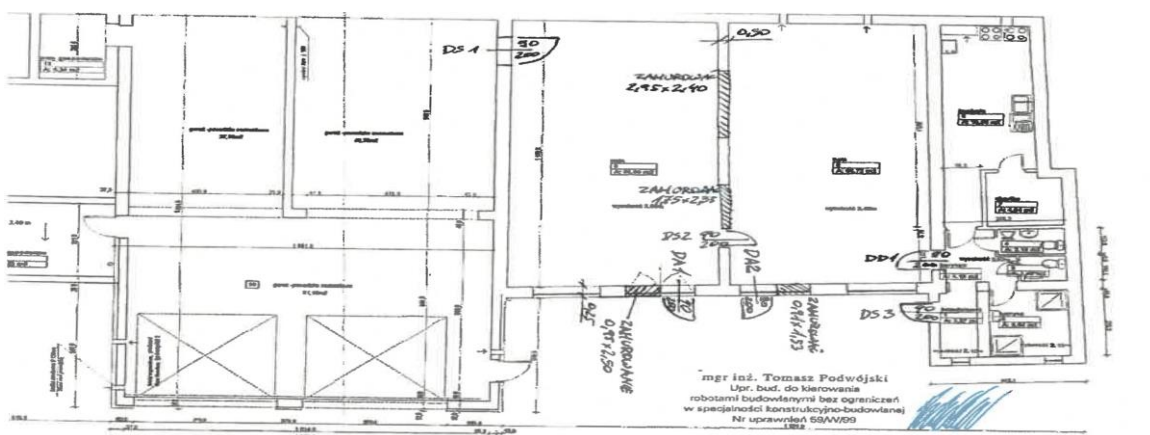


Specyfikacja do  
budowy / modernizacji  
pomieszczeń na  
potrzeby szatni dla  
OSP Pobiedziska

Opracowane przez Zarząd OSP Pobiedziska

1. Dokumentacja została sporządzona na podstawie zebranych potrzeb OSP Pobiedziska związanych z przebudową sali na potrzeby zorganizowania szatni. Dokumentacje sporządzono na podstawie i w uzupełnieniu projektu przebudowy przekazanego nam przez UMiG Pobiedziska a sporządzonego przez Zakład Komunalny w Pobiedziskach.
2. Celem instrukcji jest określenie potrzeb i oczekiwań Osp Pobiedziska w związku z budową szatni dla czynnych członków biorących udział w działaniach ratowniczo gaśniczych
3. Specyfikacja zawiera:
  - a. Prace budowlane Zakres opracowania obejmuje prace remontowo budowlane mające na celu poprawienie funkcjonalności pomieszczeń znajdujących się wewnątrz obiektu. Polepszenie dostępu do pomieszczeń przez poszerzenie otworów drzwiowych, wykonanie nowych otworów drzwiowych. Zostanie wykonany montaż nowej stolarki drzwiowej i okiennej. Ponadto: odświeżenie okładzin ścian i podłóg, Remont węzła sanitarnego polegający na położeniu nowych płytek na posadzkach i ścianach, odnowienie malatury ścian i sufitów oraz wymiany zużytej armatury sanitarnej
  - b. Przebudowę instalacji elektrycznej (zgodnie z poniżej opisanym wstępnym projektem)
  - c. Montaż wentylacji
  - d. Montaż lub przygotowanie infrastruktury do instalacji alarmowej szatni i sali
  - e. Modernizacje instalacji grzewczej
  - f. Uwzględnienie zakupu wyposażenia szafek zgodnie z załączoną specyfikacją w ilości 50 boksów

Ad. 3a



**DS1** drzwi w klasie odporności ogniowej EI30 o szerokości 100 cm otwierane w kierunku garażu na prawą stronę oddalone od narożnika Sali o 1,5m klamka po jednej stronie od strony garażu od strony Sali dostęp przez elektrozamek sterowany za pomocą kart dostępowej

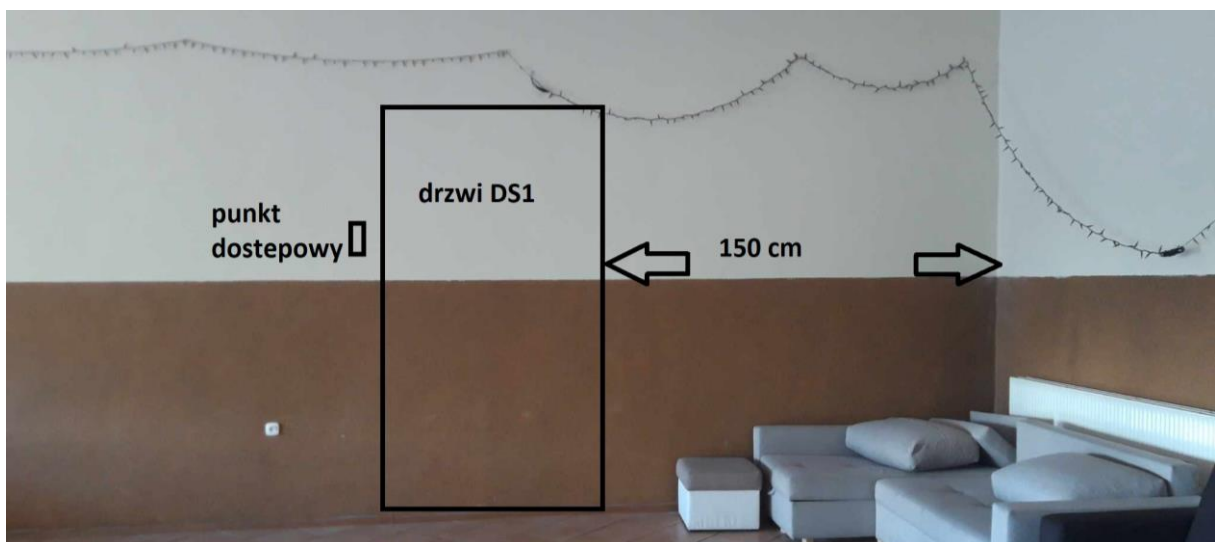
**DA1** drzwi aluminiowe zewnętrzne antywłamaniowe przeszklone o szerokości nie mniejszej niż 100 cm wyposażone w samozamykacz z klamką od strony szatni od zewnątrz dostęp przez punkt dostępowy (karta) z elektro zaczepem

**DA2** drzwi aluminiowe zewnętrzne antywłamaniowe przeszklone o szerokości 120 cm (zapewnienie swobodnego dostępu dla osób poruszających się na wózkach oraz z ograniczoną ruchowością) wyposażone w samozamykacz

**DS2** drzwi wewnętrzne stalowe wyposażone w samozamykacz z klamką od strony szatni od strony Sali dostęp przez elektroniczny punkt dostępowy (karta) z elektro zaczepem

**DD1** drzwi wewnętrzne płytowe otwierane na okna w kierunku Sali

**DS3** drzwi zewnętrzne stalowe antywłamaniowe wyposażone w samozamykacz z elektro zamkiem z klamką od środka pomieszczenia od zewnątrz dostęp przez punkt dostępowy (karta)

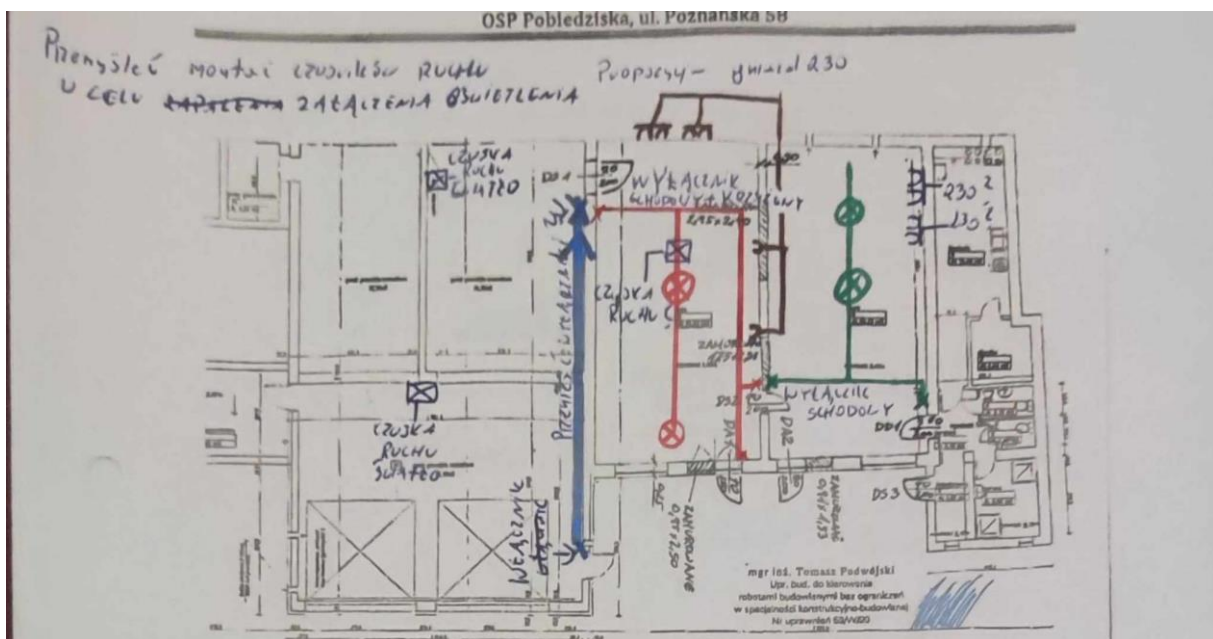
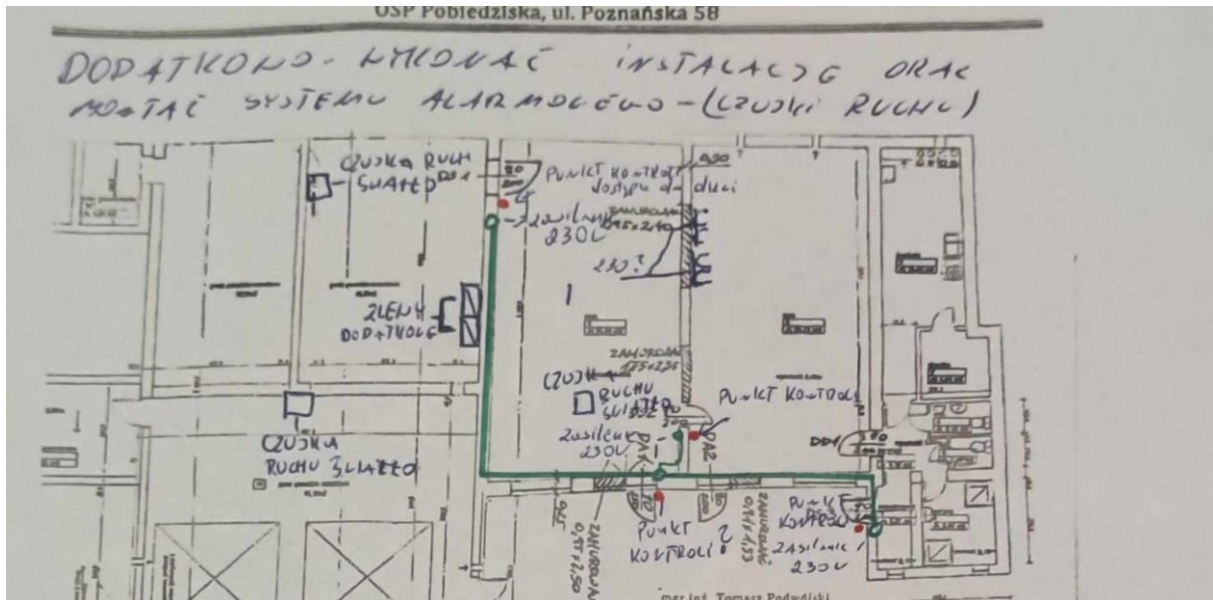


Ad 3b

Przebudowa instalacji w nowo powstałej części szatniowej polegająca na wymianie sterowania oświetleniem dwa warianty do wyboru sterowanie przez wyłączniki krzyżowy 3 punkty lub oświetlenie złączone przez czajniki ruchu i wyłącznik czasowy ustawiony na min 15

min. Dołożenie gniazdek w części starej Sali na nowo powstałe ścianie wraz w instalacją antenową i sieć LAN

Dopuszcza się montaż instalacji elektrycznej podsufitowej w korytach kablowych



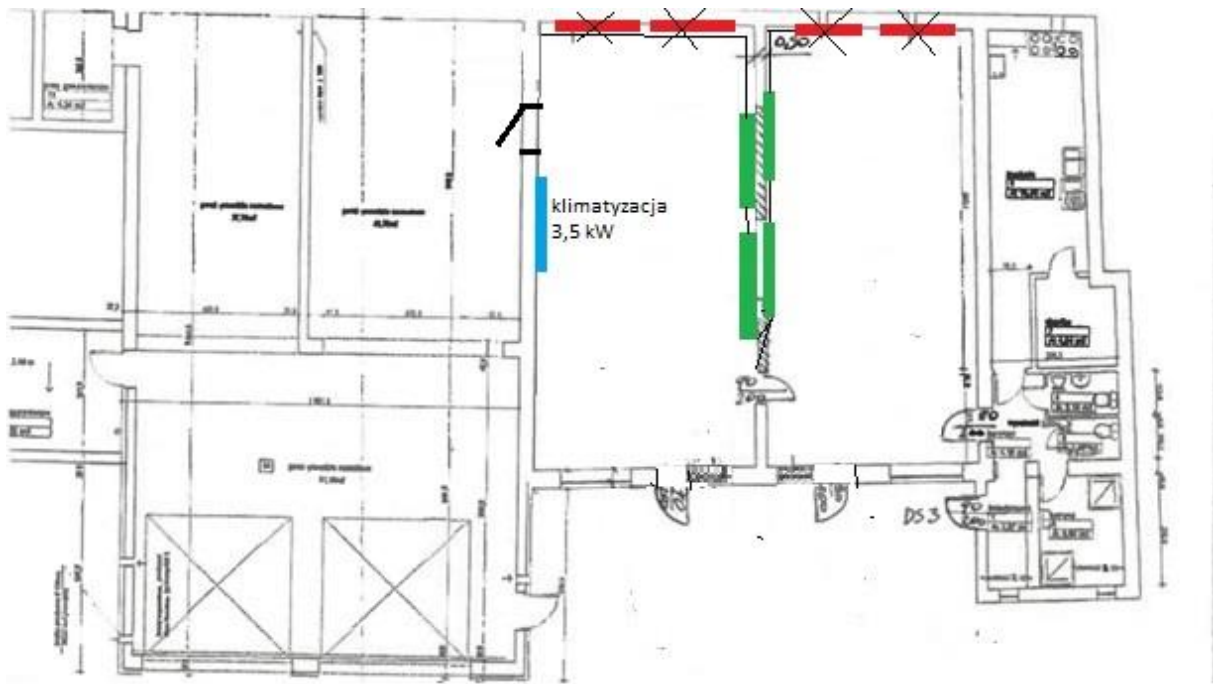
AD 3c.

Montaż wentylacji w postaci 2 lub 3 szt. rekuperatorów ściennych w przepływie nie mniejszym niż 70m<sup>3</sup>/h <https://allegro.pl/oferta/rekuperator-70m3-h-scienny-vantuborecduo-150-plus-13927877532>



Ad 3d. Montaż nowej instalacji alarmowej podzielonej na 3 sekcje (garaż, szatnia, sala) każda sekcja osobno sterowana na jednej wspólnej centrali (SATEL) sterowanie alarmem za pomocą kart zbliżeniowych awaryjnie kod dostępu z możliwości przydzielenia uprawnień do poszczególnych użytkowników

Ad 3e. Modernizacja istniejącej instalacji centralnego ogrzewania polegająca na zmianie lokalizacji grzejników wraz z montażem klimatyzacji 3,5 kW zgodnie z poniższym schematem poglądowym.



Ad 3f

Zakup wyposażenia w postaci modułów szafkowych zgodnie z poniższą specyfikacją z załącznika

<https://strefa998.pl/szafy-strazackie/1217-szafa-strazacka-strn400-4.html>



oraz rozmieszczenie zgodnie z planem

