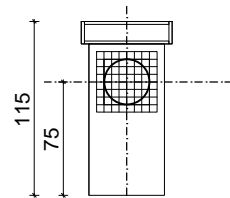


**ELEMENTY WYPOSAŻENIA PRZEWDZIANE DLA DANEGO POMIESZCZENIA.  
NIE OBJĘTE NINIEJSZYM OPRACOWANIEM.**

- rzutnik sufitowy; x 1
- ekran projekcyjny szer. 250cm; zwijany (mechanizm zwijania elektryczny), mocowany do ściany, x 1
- głośniki, x 1 (zestaw)
- mikrofon; x 1

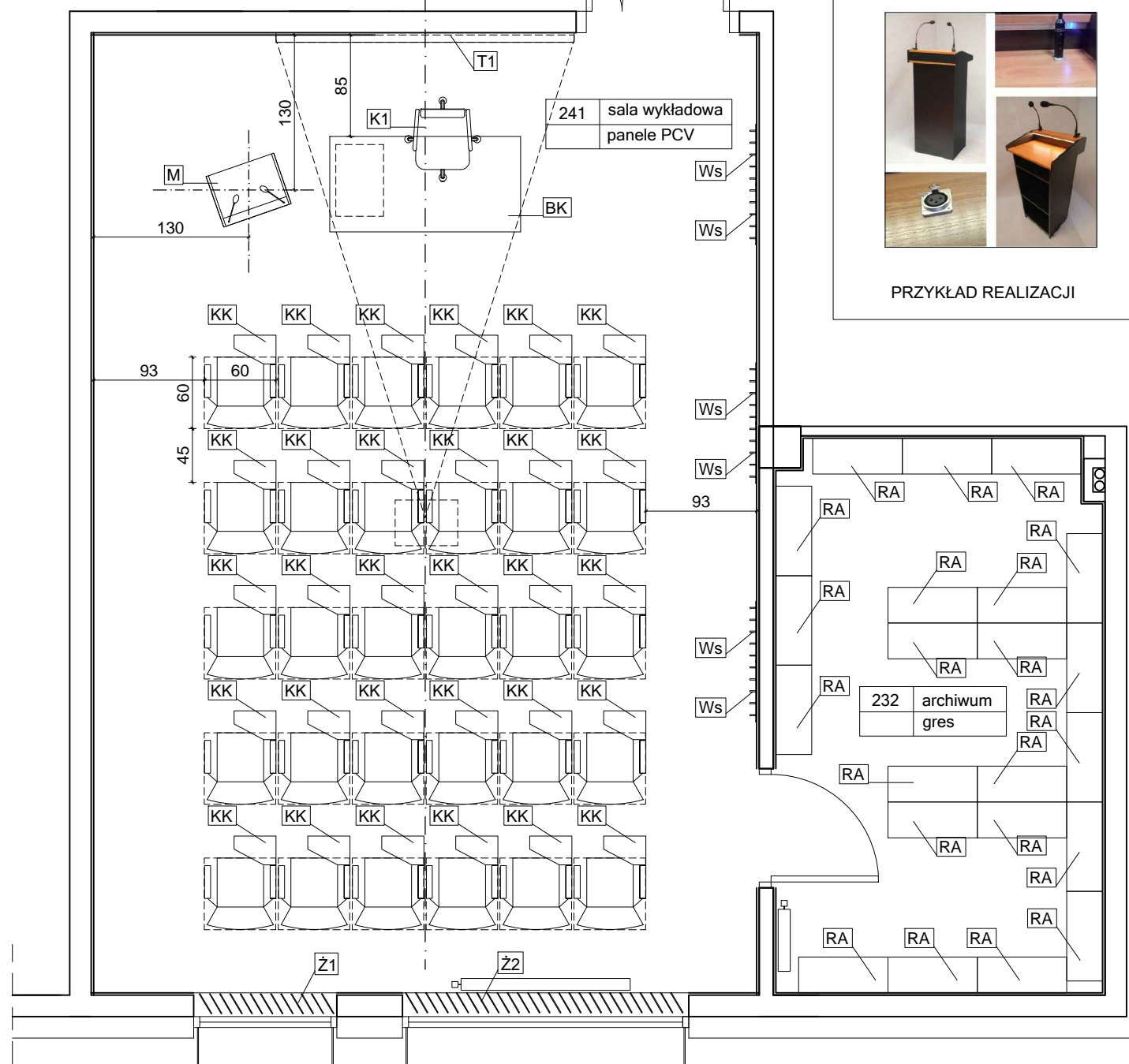
**MÓWNIKA KONFERENCYJNA**



LOKALIZACJA LOGO ACTP



PRZYKŁAD REALIZACJI



**ZESTAWIENIE WYPOSAŻENIA (POM. 241):**

- M Mównica konferencyjna x 1
  - szer.60xwys.115xgł.45 cm,
  - płyta meblowa laminowana kolor antracyt (korpus i dolne półki) / dąb naturalny (blat mównicy);
  - wbudowane oświetlenie LED, nagłośnienie oraz gniazda zasilające;
  - kółka jezdne z hamulcem;
  - na froncie logo ACTP wersja "biała na czarnym tle" Ø30cm
- BK Biurko konferencyjne x 1
  - 160x80x72
  - blat 25mm, płyta meblowa laminowana, kolor dąb naturalny
  - konstrukcja stalowa, chromowana
  - panel przedni maskujący, kolor antracyt
  - kontener z szufladami, kolor antracyt; 3 szufladki zamykane za zamek centralny
- KK Krzesło konferencyjne z pulpitem x 30
  - siedzisko i oparcie (kubelek) - sklejka bukowa z okleiną CPL kolor antracyt
  - tapicerowana nakładka na siedzisku, kolor szary
  - konstrukcja chromowana
  - podłokietniki - sklejka bukowa z okleiną CPL kolor antracyt
  - pulpit ruchomy ze sklejki z okleiną CPL kolor antracyt
  - możliwość sztaplowania krzeseł z pulpitem (panel chroniący siedzisko podczas sztaplowania)
  - stopki filcowe na twarde podłoże
- K1 Fotel gabinetowy na kółkach x 1
  - siedzisko tapicerowane (ekoskóra, kolor czarny);
  - podstawa pięcioramienna, aluminiowa polerowana;
  - podłokietniki stal chromowana z nakładkami tapicerowanymi;
  - podnośnik pneumatyczny
- T1 Tablica suchościeralna magnetyczna x 1
  - 240x120, ścienna, rama aluminiowa; kolor biały; półka na markery;
  - zestaw do tablic magnetycznych (markery, gąbka, płyn do czyszczenia);
- Ż1 Żaluzja pionowa (Verticale) x 1
  - mocowana we wnęce okiennej 120x215
  - kolor ciemno szary
- Ż2 Żaluzja pionowa (Verticale) x 1
  - mocowana we wnęce okiennej 240x215
  - kolor ciemno szary
- Ws - wieszak ścienny na odzież dł. 50cm, 5 haczyków, stal szczotkowana, mocowany h=180cm x 6

**ZESTAWIENIE WYPOSAŻENIA (POM. 232):**

- RA REGAŁ ARCHIWALNY x 22
    - 255x75x30cm
    - regał metalowy do przechowywania dokumentów
    - kolor szary RAL 7035
- Wypożyczenie dodatkowe:
- kosz do segregacji odpadów z pedalem; materiał zewnętrzny stal nierdzewna; wewnętrzne wyjmowane kosze (9l każdy) z zielonego, brązowego i żółtego plastiku x 1
  - zegar ścienny analogowy Ø30cm x 1

**UWAGI:**

1. RYSUNEK NALEŻY ROZPATRYWAĆ ŁĄCZNIE Z CZĘŚCIĄ OPISOWĄ, PROJEKTEM WYKONAWCZYM ARCHITEKTURY, PROJEKTAMI BRANŻOWYMI A EWENTUALNE WĄTPLIWOŚCI WYJAŚNIĆ Z AUTORAMI.
2. WYKOŃCZENIE ŚCIAN I PODŁÓG WG RYSUNKÓW KOLORYSTYKI I PODŁÓG.
3. WYKOŃCZENIE SUFITÓW WRAZ Z ROZMIESZCZENIEM OPRAW OŚWIETLENIOWYCH WG PROJEKTU WYKONAWCZEGO ARCHITEKTURY.
4. ŚCIANY TYNKOWANE I MALOWANE 10CM POWYŻEJ SUFITU PODWIESZANEGO.
5. STOLARKA WEWNĘTRZNA WG RYSUNKÓW I TABELI ZESTAWIENIA STOLARKI
6. WSZELKIE PRACE WYKONAĆ ZGODNIE Z WIEDZĄ BUDOWLANĄ ORAZ WYTYCZNYMI DOSTAWCY MATERIAŁÓW I WYPOSAŻENIA.
7. WYMIARY NA RYSUNKACH PODANO W CENTYMETRACH OD WYKOŃCZONYCH ŚCIAN I PODŁÓG
8. WSZYSTKIE WYMIARY I WIELKOŚCI ZWERYFIKOWAĆ W TRAKCIE REALIZACJI. W RAZIE ROZBIEŻNOŚCI SKONTAKTOWAĆ SIĘ Z PROJEKTANTAMI.
9. NIE SKALOWAĆ, NIE POBIERAĆ WYMIARÓW BEZPOŚREDNIO Z RYSUNKU.

|   |   |   |   |                   |
|---|---|---|---|-------------------|
| TEMAT   | PROJEKT PLACÓWKI NAUKOWO-BADAWCZEJ AKADEMICKIEGO CENTRUM TECHNOLOGII PODWODNYCH AKADEMII MARYNARKI WOJENNEJ W GDYNI WRAZ Z INFRASTRUKTURĄ TECHNICZNĄ I ZAGOSPODAROWANIEM TERENU | JEDN. PROJEKTOWA<br>PNIEWSKI ARCHITEKCI Sp. z o.o.<br>ul. Świętojańska 79/9, 81-389 Gdynia<br>www.pniewskiarchitekci.pl |   |                   |
| ADRES   | ul. Grudzińskiego, dz. nr 1597, 1600, 1604 obręb 0021 Oksywie   | PODPIS  | INWESTOR<br>AKADEMIA MARYNARKI WOJENNEJ<br>IM. BOHATERÓW WESTERPLATTE<br>ul. Śmidowicza 69, 81-127 Gdynia |                   |
| PROJEKTANT w specjalności architektonicznej   | mgr inż. arch. Patryk Pniewski upr. nr PO/KK/287/2009   |   | FAZA<br>PROJEKT WYKONAWCZY  |                   |
| OPRACOWAŁ/A                                   | mgr arch. Ewa Greczkowska<br>mgr inż. arch. Anna Nowak  |   | BRANŻA<br>ARCHITEKTURA WNĘTRZ   |                   |
| SPRAWDZAJĄCY w specjalności architektonicznej | mgr inż. arch. Szymon Czech upr. nr 205/POOKK/IV/2017   |   |   |                   |
| TYTUŁ   | POM. 232, 241 (PIĘTRO)<br>ARCHIWUM, SALA WYKŁADOWA - UKŁAD FUNKCJONALNY   |   |   | SKALA<br>1:50     |
|   |   |   | DATA<br>październik 2020  | NR RYS.<br>PW-W81 |