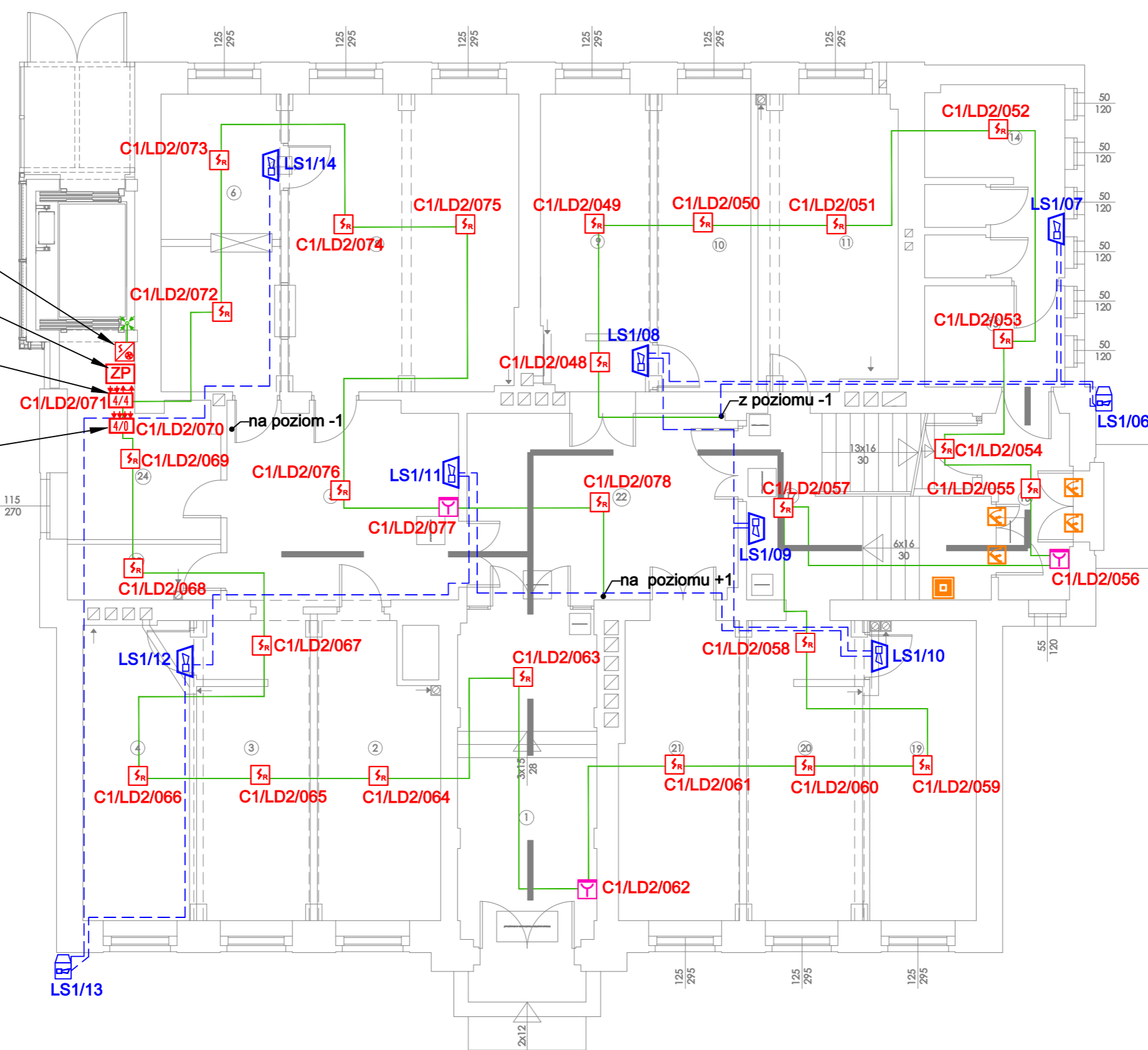


czujka zasysająca szybu
windowego
zasilanie czujki
zasysającej
monitorowanie: czujka
zasysająca
sterowanie: winda
monitorowanie zasilacza
ppoż, winda



	PRZEZNACZENIE	POW. [m ²]	ILOŚĆ OS.	POSADZKA
1	Komunikacja	20,85	—	Lastyko
2	Sypialnia	15,62	2	Wykładzina PVC
3	Sypialnia	12,00	2	Wykładzina PVC
4	Sypialnia	14,27	2	Wykładzina PVC
5	Komunikacja	18,69	—	Wykładzina PVC
6	Zmywalnia czysta	7,87	—	Wykładzina PVC
7	Zmywalnia brudna	7,87	—	Wykładzina PVC
8	Jadalnia	30,73	16	Wykładzina PVC
9	Sypialnia	12,58	2	Wykładzina PVC
10	Sypialnia	12,37	2	Wykładzina PVC
11	Sypialnia	13,99	2	Wykładzina PVC
12	WC	1,18	—	Pł. ceramiczne
13	WC	1,18	—	Pł. ceramiczne
14	Hall WC	9,10	—	Wykładzina PVC
15	Hall WC	6,41	—	Wykładzina PVC
16	Komunikacja	6,67	—	Wykładzina PVC
17	Klatka schodowa	14,26	—	Wykładzina PVC
18	Komunikacja	3,08	—	Wykładzina PVC
19	Sypialnia	14,43	2	Wykładzina PVC
20	Sypialnia	12,25	2	Wykładzina PVC
21	Szafnia	16,01	—	Wykładzina PVC
22	Komunikacja	23,06	—	Wykładzina PVC
23	Komunikacja	6,36	—	Wykładzina PVC
24	Hall pożarowy	15,66	—	Wykładzina PVC
	SUMA	296,49		

LEGENDA

	Optyczna czujka pożarowa SIEMENS FDO221, montaż w dedykowanym gnieździe
	Ręczny ostrzegacz pożarowy ROP, SIEMENS FDM221 -montaż na wysokości 140cm
	Moduł kontrolno sterujący 2we/2wy FDCIO223 SIEMENS
	Moduł kontrolny 4we FDCI222 SIEMENS
	Moduł kontrolno sterujący 4we/4wy FDCIO222 SIEMENS
	Czujka zasysająca z kompletem orurowania, TITANUS MicroSENS- Wagner.
	Zasilacz pożarowy certyfikowany 24VDC z obudową i akumulatorami: ZSP135-DR-x, dokładny typ w opisie technicznym
	Sygnalizator akustyczny, ROLP/RS/RS wewnętrzny z puszką PIP-1AN
	Sygnalizator akustyczny RolP-R-LX-W-RF zewnętrzny z puszką PIP-1AN
	Puszka przyłączeniowa - wejście okablowania do budynku . Zabezpieczenie przeciwprzepięciowe BXT ML2 BD HF5 920371 DEHN lini kablowej
	Centrala oddymiania, z akumulatorami oraz czujką pogodową -w zakresie odrębnego opracowania
	Siłownik napowietrzający w oknie -w zakresie odrębnego opracowania
	Okno oddymiające z siłownikiem -w zakresie odrębnego opracowania
	Przycisk przewietrzania systemu oddymiania kł. schodowej -zakres odrębnego opracowania
	Przycisk oddymiania RPO -zakres odrębnego opracowania
	pętla dozoruwa, kabel YnTKSY 1x2x1
	linia zasilająca sygnalizatory, kabel HTKSH 1x2x1

- ### UWAGI
- Rzut należy rozpatrywać łącznie z innymi dokumentami, m.in.: rzutami, opisem technicznym.
 - Przebieg koryt oraz wiązek kabli powyżej średnicy Ø 4cm przez elementy działowe o odporności ogniowej uszczelnić odpowiednią masą ogniową, np.HiHi.
 - Zasilanie zasilacza ppoż wg. projektu elektrycznego z wydzielonych obwodów ppoż.
 - Projekt wykonany zgodnie z PN-CEN/TS 54-14:2020.
 - W przypadku zastosowania sufitu podwieszanego, należy założyć dodatkowo rząd detektorów mocowanych na suficie podwieszanym oraz wskaźniki zadziałania dla czujek na strzale.

00	2023.07.03	wydanie pierwsze/ first issue
REWIZJA / REVISION	DATA / DATE	ZMIANA / MODIFICATION
PROJEKTANT BRANŻOWY / BRANCH DESIGNER: KKC System ul. Balonowa 41/54, 54-129 Wrocław		
INWESTOR / INVESTOR: Starosta Powiatu Legnickiego pl. Słowiański 1 59-220 Legnickie Pole		
ADRES INWESTYCJI / INVESTMENT ADDRESS: Dom Pomocy Społecznej DPS w Legnickim Polu Budynek nr 3 ul. Benedyktynów 4 59-241 Legnickie Pole, OBREB: 0009 LEGNICKIE POLE, DZIAŁKA: 9/64		
TEMAT: REMONT I MODERNIZACJA SYSTEMU SYGNALIZACJI POŻARU W DOMU POMOCY SPOŁECZNEJ W LEGNICKIM POLU W BUDYNKACH NR 1, 3, 4, 5, 6, 7, 19, 20, 23.		
IMIĘ I NAZWISKO / NAME:		NR EWID. / POPIIS / SIGNATURE
PROJEKTANT ARCH. BUDYNKU	MGR INŻ. ARCH. JARUB ZASZĄ	34/DS01K/2011
SPRAWDZAJĄCY ARCH. BUDYNKU	MGR INŻ. ARCH. DARIUSZ ROPACI	163/93/IW
PROJEKTANT INST. ELEKTRYCZNEJ	MGR INŻ. JAKUB HUTYRA	DOS/IE/4129/01
SPRAWDZAJĄCY INST. ELEKTRYCZNEJ	MGR INŻ. WIENICZYRAW MARYNAK	DOS/IE/5227/01
FAZA / PHASE: PROJEKT ARCHITEKTONICZNO BUDOWLANY		BRANŻA / BRANCH: ELEKTRYCZNA
SKALA / SCALE: 1:100		DATA / DATE: LIPIEC 2023
TYTUŁ RYSUNKU / DRAWING TITLE: Instalacja systemu SSP. Budynek nr 3. Rzut PARTER		
NUMER RYSUNKU / DRAWING NUMBER: PW_SSP_03_02		REWIZJA / REVISION: 00