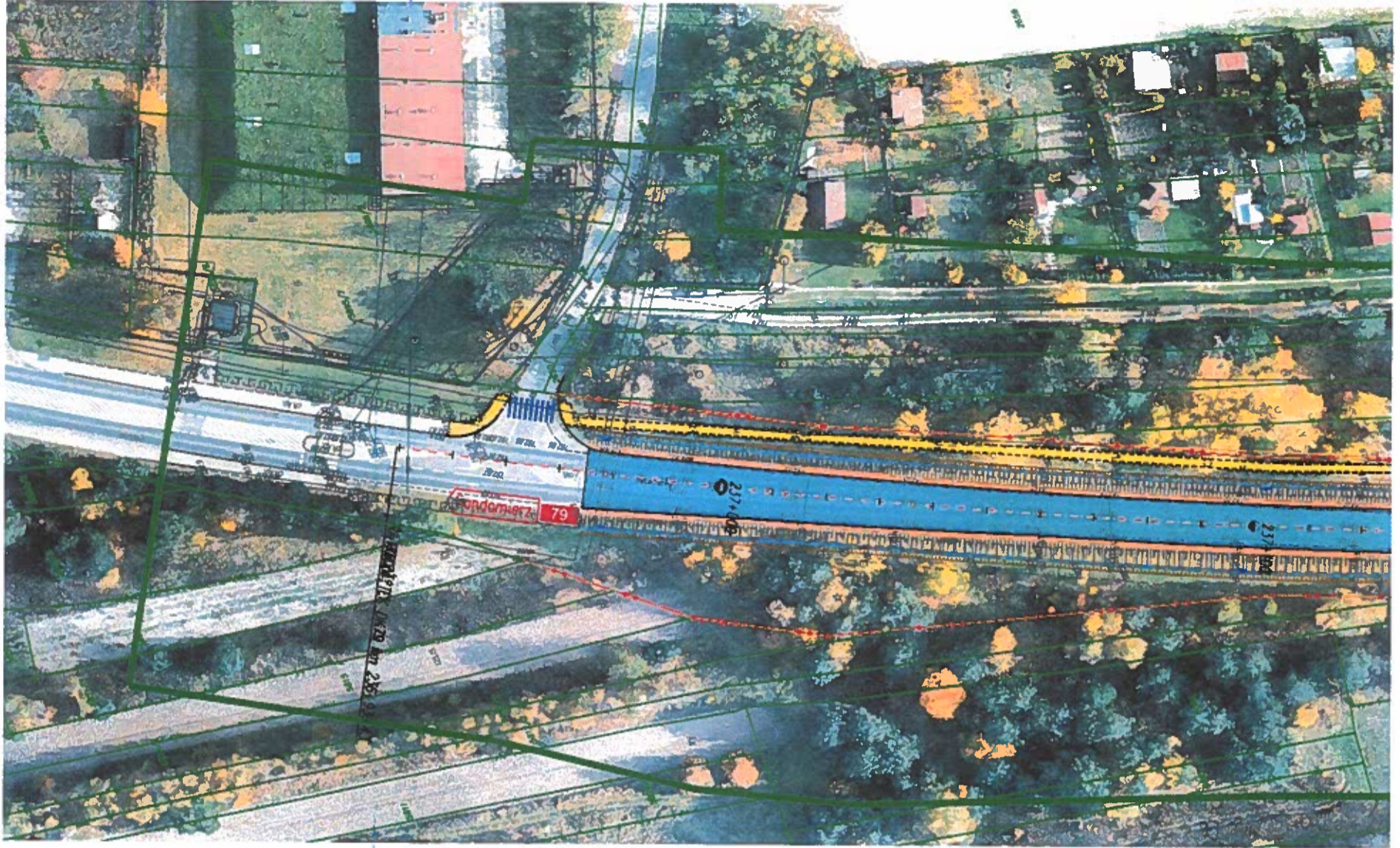


FRAGMENT ROZWIĄZAN I PROJEKTU ROZBUDOWY UKŁADU

- MATERIAŁ ROBOCZY -



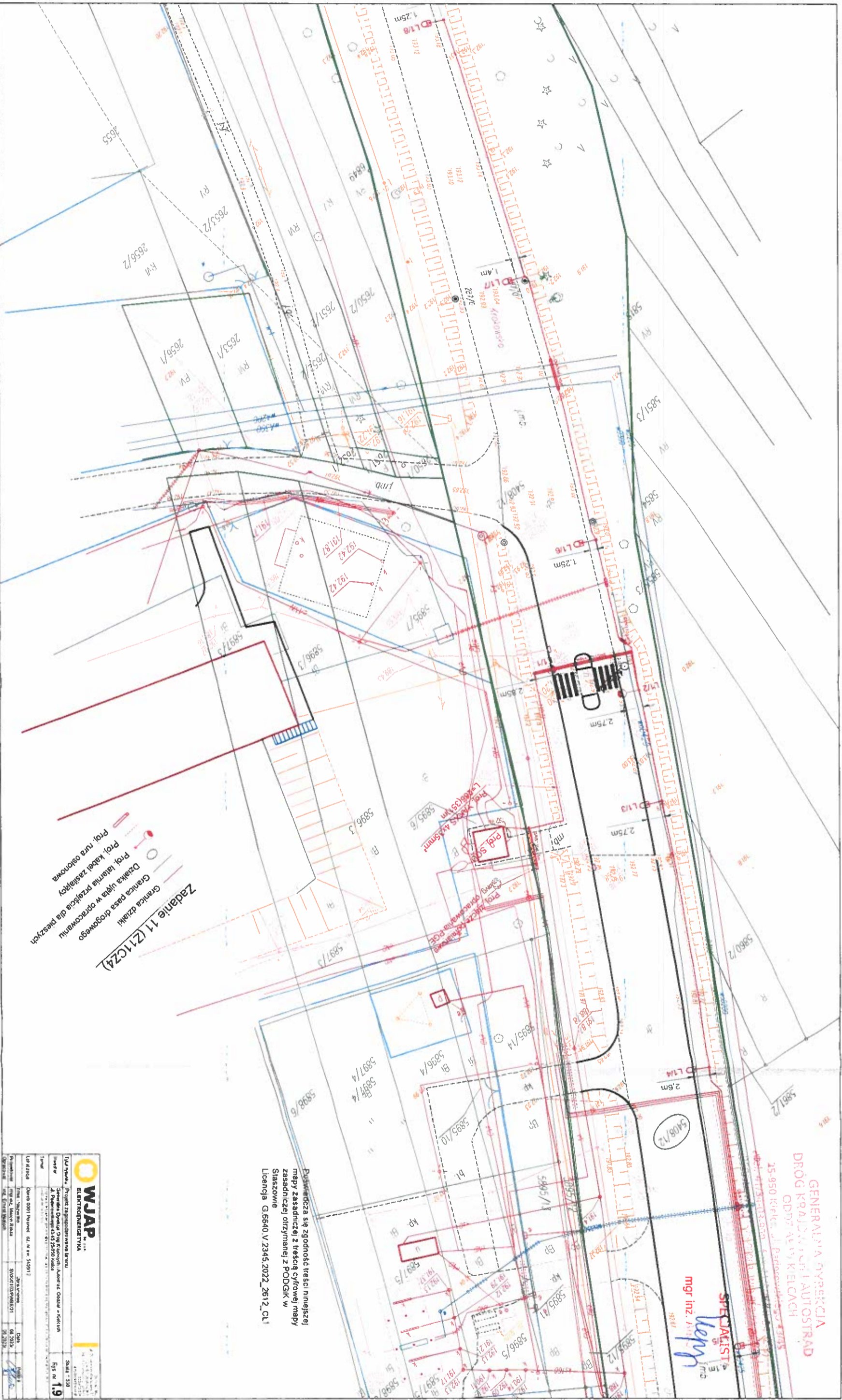
GENERALNA DYREKCJA
DRÓG I PAŃSTWYCH AUTOSTRAD
00-071 WARSZAWA
ul. Próżna 43/45
tel. 41/34-04-000 fax 41/255-43-04 (2-3)
REGON 141745711 NIP 525-03-66-703

załącznik graficzny
do pisma
z dnia 19.02.2024
mgr inż. Anna Kopyńska
SPECJALISTA
Kopie
dki.z-3 k2024.15

Załącznik graficzny
 do ...
 z dnia 19.02.2024
 znak OKI.2.3.uoa.3.2024.NS

GENERALNA DYREKCJA
 DRÓG KRAJOWYCH I AUTOSTRAD
 GDDKiA ul. KILCACH
 15-950 Kielce, ul. Parafianki 13/15

SPECJALISTA
 mgr inż. *Lejny*



Zadanie 11 (Z11C24)
 Granica pasa drogowego
 Granica działki
 Działka ujęcia przekładnia dla pieszych
 Proj. kabel zasobowy
 Proj. rura osłonowa

Pustawiczyzna się zgodność treści niniejszej
 mapy zasadniczej z treścią cyfrowej mapy
 zasadniczej otrzymanej z PODOŚK w
 Słazowie
 Licencja G6640 V 2345,2022_2612_CL1

WJAP ELEKTROENERGETYKA	
Tytuł projektu: Projekt zagospodarowania terenu Nazwa: Szeregowa Droga Krajowa i Autostrada Adres: ul. KILCACH 15-950 Kielce	Skala: 1:50 Rys nr: 19
Lp. zadania: 0001 Data: 19.02.2024	Data: 19.02.2024
Projektant: mgr inż. Marcin Rola Wykonawca: SWSOFT (UJAWB)	Data: 19.02.2024