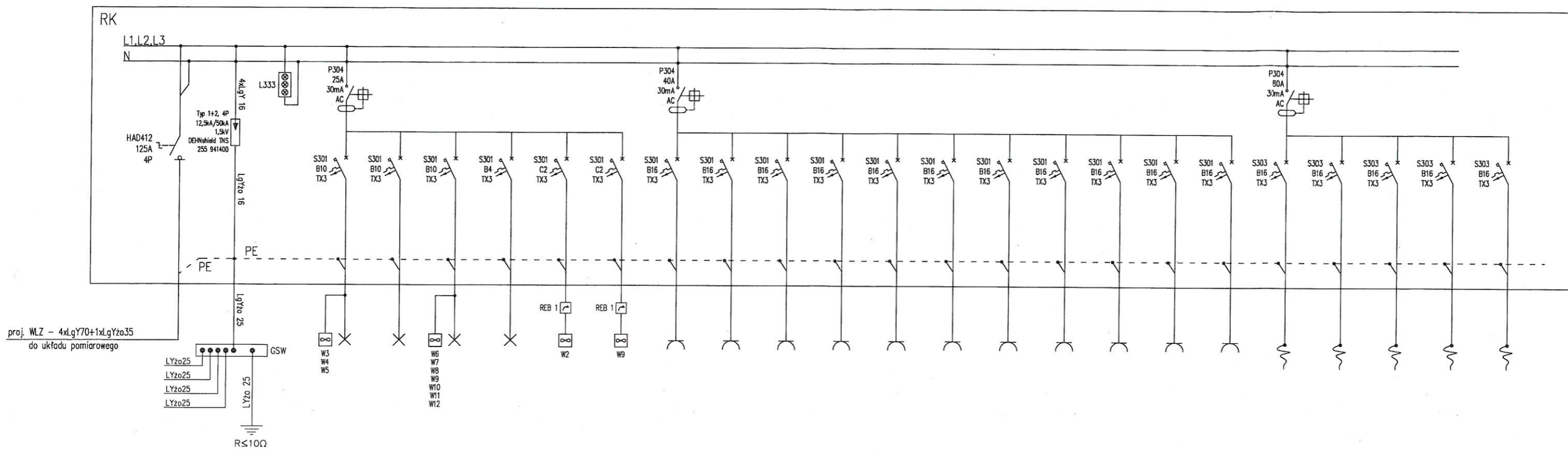


PROJ. ROZDZIELNICA KUCHNI
XL3 160, 5x24, IP40, P/T



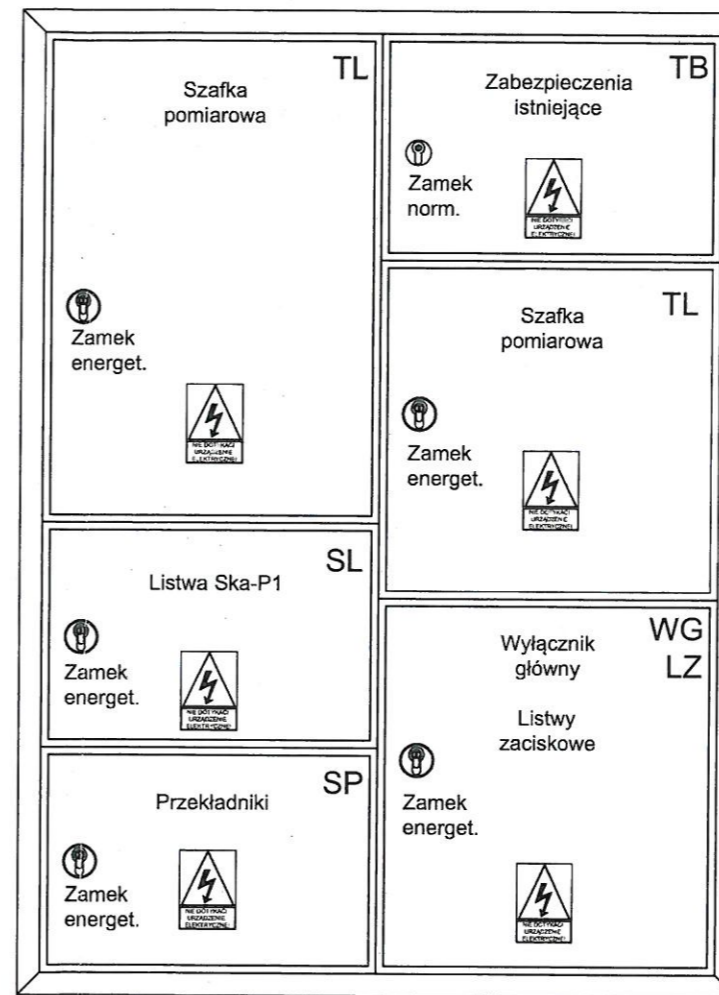
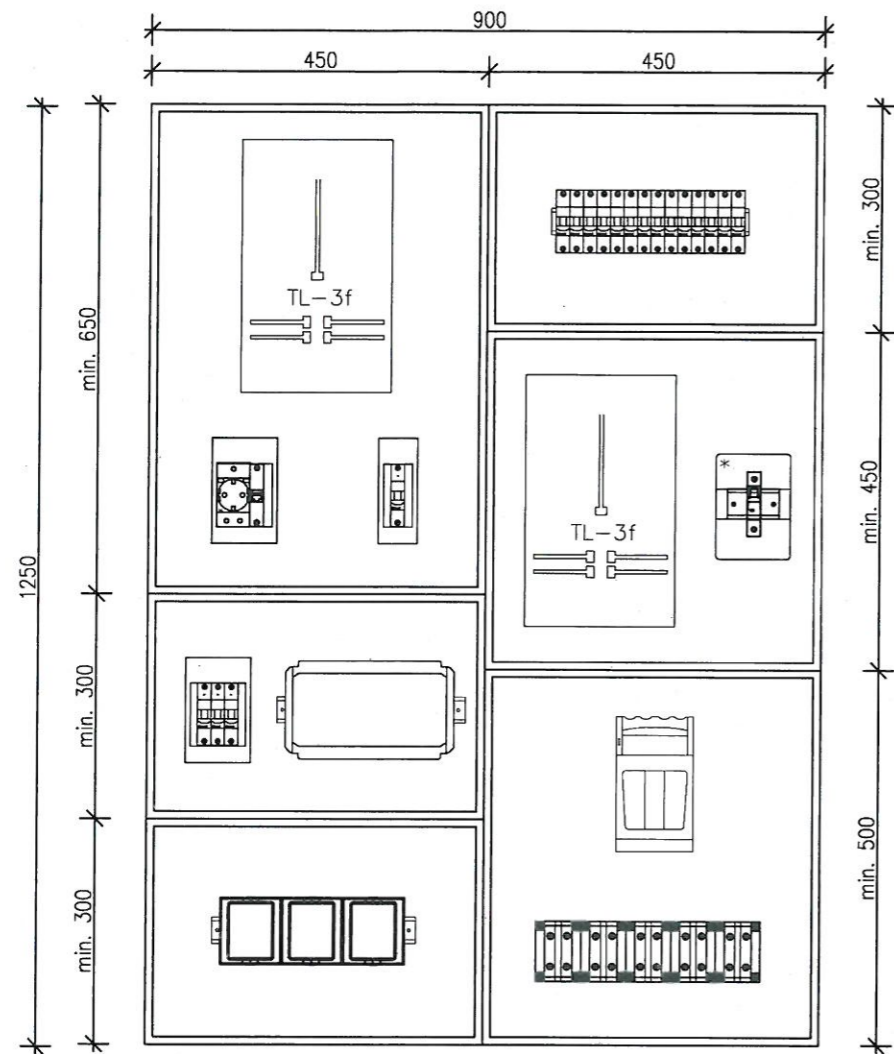
Nazwa	Wyłącznik główny	Ogranicznik przepięć	Sygnalizacja zasilania	Oświetlenie pom. 04, 05, 06, 06A wentylatory	Oświetlenie pom. 10 lampy UV ośw. okapów	Oświetlenie pom. 07, 08, 09, 11, 12, 13, 14 lampy UV wentylatory	Oświetlenie awaryjne	Wentylator W2 pom. 04	Wentylator W9 pom. 10	Gniazdo wt. 1-faz. pom. 06	Gniazda wt. 1-faz. pom. 06A, 07, 08, 09	Gniazda wt. 1-faz. pom. 10	Gniazda wt. 1-faz. pom. 11, 12, 13	Gniazda wt. 1-faz. pom. 14	Gniazda wt. 1-faz. pom. 10 stanowisko 1	Gniazda wt. 1-faz. pom. 10 stanowisko 2	Gniazda wt. 1-faz. pom. 10 stanowisko 3	Gniazda wt. 1-faz. pom. 10 stanowisko 4	Gniazda wt. 1-faz. pom. 10 stanowisko 5	Gniazda wt. 1-faz. pom. 04	Wypust - zasilanie piekarnika pom. 10	Wypust - zasilanie piekarnika pom. 10	Wypust - zasilanie piekarnika pom. 10	Wypust - zasilanie piekarnika pom. 10	Wypust - zasilanie piekarnika pom. 10
Nr obwodu				1	2	3	4	5	6	7	8	9	10	11	12	13	14	15	16	17	18	19	20	21	22
Typ przewodu lub kabla				YDYpzo 3x1,5	YDYpzo 3x1,5	YDYpzo 3x1,5	YDYpzo 3x1,5	YDYpzo 3x1,5	YDYpzo 3x2,5	YDYpzo 3x2,5	YDYpzo 3x2,5	YDYpzo 3x2,5	YDYpzo 3x2,5	YDYzo 3x2,5	YDYzo 3x2,5	YDYzo 3x2,5	YDYzo 3x2,5	YDYzo 3x2,5	YDYzo 3x2,5	YDYpzo 3x2,5	YDYzo 5x2,5	YDYzo 5x2,5	YDYzo 5x2,5	YDYzo 5x2,5	YDYzo 5x2,5
Uwagi																									

UWAGI:

- sieć nn - napięcie 400V/230V - 50 Hz,
- ochrona przy uszkodzeniu - szybkie wyłączenie zasilania w układzie TN-S,
- rozdział przewodu PEN na PE i N w rozdzielni głównej projektowanego budynku,
- połączenia ogranicznika przepięć wykonać możliwie najkrótszymi odcinkami (L$\leq 0,5m$),
- po wykonaniu instalacji elektrycznych należy wykonać pomiary sprawdzające wg normy PN-HD 60364-6.

- W sprawach nie określonych w projekcie należy stosować :
- warunki techniczne wykonania i odbioru robót budowlano-montażowych,
 - odpowiednie normy,
 - instrukcje i warunki techniczne producentów lub dostawców materiałów i prefabrykatów,
 - wszystkie wymiary sprawdzić na budowie, w razie wystąpienia istotnych rozbieżności z projektem skontaktować się z projektantem.

PROJEKTANT: inż. STANISŁAW WIATR BUA-NB-8346/54/30		PRZEDMIOT INWESTYCJI: ADAPTACJA POMIESZCZEŃ POŁOŻONYCH NA PARTERZE BUDYNKU INTERNATU I ŁO W DĄBROWIE TARNOWSKIEJ PRZY UL. PIKSUDSKIEGO NA PRACOWNIĘ GASTRONOMICZNA DLA TECHNIKUM GASTRONOMICZNEGO ORAZ OŚRODEK EGZAMINACYJNY DLA KWALIFIKACJI ZAWODOWYCH - KUCHARZ.	
NR UPRAWNIENIA: w specj. elektr.	mgr inż. KRZYSZTOF DROGOŚ 95/2002	PODPIS: 	BRANŻA: ELEKTR.
OPRACOWAŁ: inż. DARIUSZ WIATR	PODPIS: 	NAZWA RYSUNKU: SCHEMAT IDEOWY INSTALACJI ELEKTRYCZNYCH	SKALA: DATA: 07.2020r.
		NR RYS. E4	NR ARK. 1/2
ZASTRZEŻA SIĘ WSZELKIE PRAWA WYNIKAJĄCE Z PRAWA AUTORSKIEGO. RYSUNEK NINIEJSZY NIE MOŻE BYĆ PRZERYSOWANY, UZUPEŁNIANY, POWIELANY LUB ODSTĄPIONY BEZ ZGODY PROJEKTANTA			



PARAMETRY TECHNICZNE					
Znamionowe napięcie izolacji:	690 V	Stopień ochrony obudowy zestawu przed uderzeniami mechanicznymi:	IK 10	Klasa ochronności izolacji:	II
Częstotliwość znamionowa:	50 Hz	Liczba faz:	3	Stopień ochrony obudowy zestawu:	IP 40
Znamionowe napięcie pracy:	400/230 V	Typ:	P/T Rant 3 cm	Napięcie udarowe wytrzymywane:	4 kV

PROJEKTANT: inż. STANISŁAW WIATR UL. LIGEZÓW 40, 33-200 DĄBROWA TARNOWSKA tel.: 535 505 993, e-mail: elektroprojekty@interia.eu		PRZEDMIOT INWESTYCJI: ADAPTACJA POMIESZCZEŃ POŁOŻONYCH NA PARTERZE BUDYNKU "INTERNATU I LO W DĄBROWIE TARNOWSKIEJ PRZY UL. PIŁSUDSKIEGO NA PRACOWNIĘ GASTRONOMICZNA DLA TECHNIKUM GASTRONOMICZNEGO ORAZ OŚRODEK EGZAMINACYJNY DLA KWALIFIKACJI ZAWODOWYCH - KUCHARZ.	
NR UPRAWNIENIA: w specj. elektr. BUA-NB-8346/54/90	inż. STANISŁAW WIATR	PODPIS:	BRANZA: ELEKTR.
NR UPRAWNIENIA: w specj. elektr. 95/2002	mgr inż. KRZYSZTOF DROGOŚ	PODPIS:	NAZWA RYSUNKU: ELEWACJA ZESTAWU ZPR
OPRACOWAŁ: inż. DARIUSZ WIATR	PODPIS:	SKALA:	DATA: 07.2020r.
		NR RYS.:	E3
ZASTRZEGA SIĘ WSZELKIE PRAWA WYNIKAJĄCE Z PRAWA AUTORSKIEGO. RYSUNEK NINIEJSZY NIE MOŻE BYĆ PRZERYŚOWANY, UZUPEŁNIANY, POWIELANY LUB ODSTĄPIONY BEZ ZGODY PROJEKTANTA			

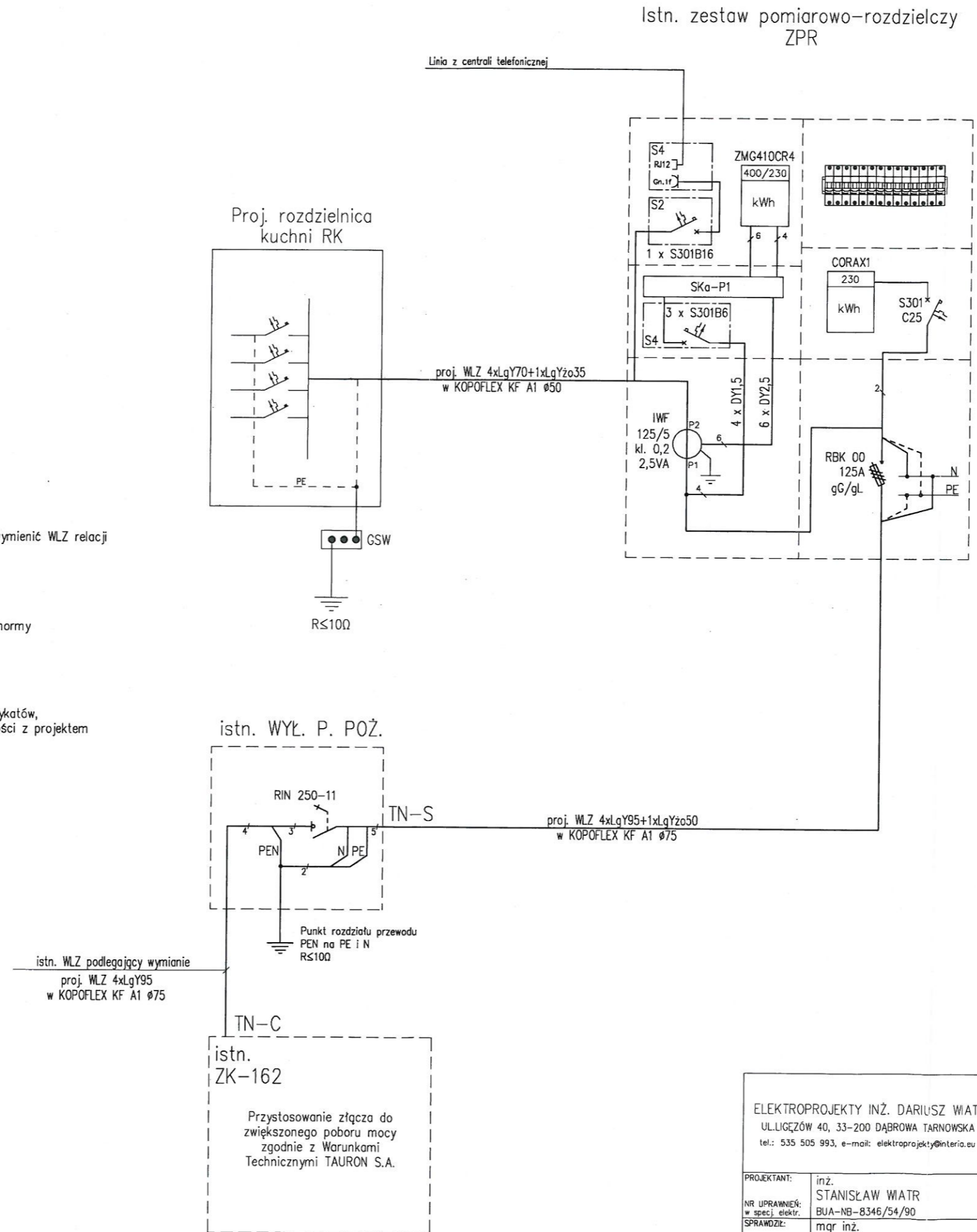
UWAGI:

W pierwszym etapie przystosować złącze kablowe do zwiększonego poboru mocy, wymienić WLZ relacji ZK- wył. p.poż. oraz wył. p.poż - zestaw pomiarowo-rozdzielczy

- sieć nn - napięcie 400V/230V - 50 Hz.
- ochrona przy uszkodzeniu - szybkie wyłączenie zasilania w układzie TN-S,
- rozdział przewodu PEN na PE i N w istniejącym wyłączniku p. poż.,
- po wykonaniu instalacji elektrycznych należy wykonać pomiary sprawdzające wg normy PN-HD 60364-6.

W sprawach nie określonych w projekcie należy stosować :

- warunki techniczne wykonania i odbioru robót budowlano-montażowych,
- odpowiednie normy,
- instrukcje i warunki techniczne producentów lub dostawców materiałów i prefabrykatów,
- wszystkie wymiary sprawdzić na budowie, w razie wystąpienia istotnych rozbieżności z projektem skontaktować się z projektantem.



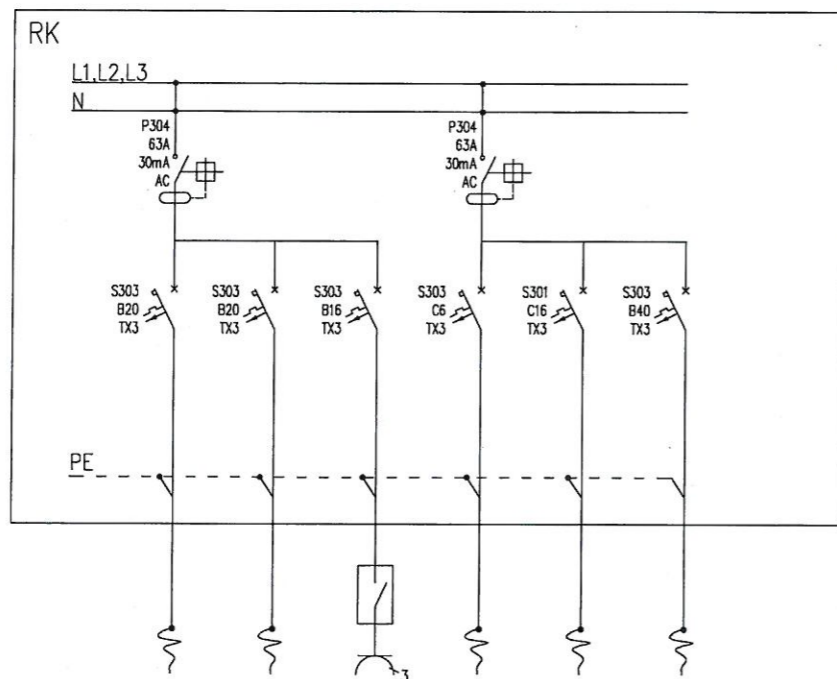
istn. WLZ podlegający wymianie
proj. WLZ 4xLgY95
w KOPOFLEX KF A1 Ø75

istn. ZK-162
Przystosowanie złącza do zwiększonego poboru mocy zgodnie z Warunkami Technicznymi TAURON S.A.

ELEKTROPROJEKTY INŻ. DARIUSZ WIATR UL. LIGEZÓW 40, 33-200 DĄBROWA TARNOWSKA tel.: 535 505 993, e-mail: elektroprojekty@interia.eu		PRZEDMIOT INWESTYCJI: ADAPTACJA POMIĘSZEŃ POŁOŻONYCH NA PARTERZE BUDYNKU "INTERNATU I ŁÓ W DĄBROWIE TARNOWSKIEJ PRZY UL. PIŁSUDSKIEGO NA PRACOWNIĘ GASTRONOMICZNA DLA TECHNIKUM GASTRONOMICZNEGO ORAZ OŚRODEK EGZAMINACYJNY DLA KWALIFIKACJI ZAWODOWYCH - KUCHARZ.	
PROJEKTANT: inż. STANISŁAW WIATR NR UPRAWNIENIA: BUA-NB-8346/54/90 w spec. elektr.	PODPIS:	BRANŻA: ELEKTR.	
SPRAWDZIŁ: mgr inż. KRZYSZTOF DROGOŚ NR UPRAWNIENIA: 95/2002 w spec. elektr.	PODPIS:	NAZWA RYSUNKU: SCHEMAT IDEOWY ZASILANIA	
OPRACOWAŁ: inż. DARIUSZ WIATR	PODPIS:	SKALA:	DATA: 07.2020r.
		NR RYS.:	E2

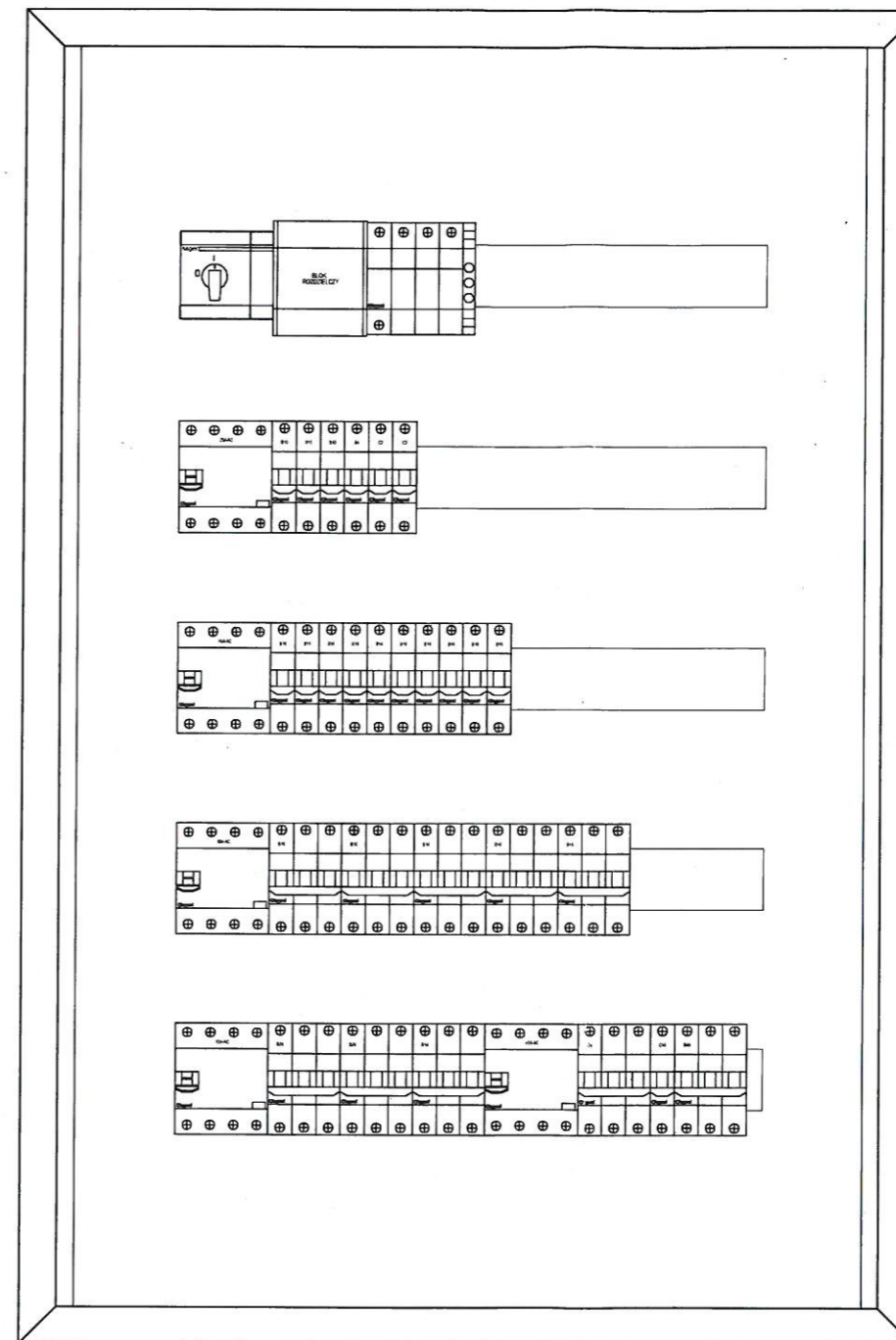
ZASTRZEGA SIĘ WSZELKIE PRAWA WYNIKAJĄCE Z PRAWA AUTORSKIEGO. RYSUNEK NINIEJSZY NIE MOŻE BYĆ PRZERYŚOWANY, UZUPEŁNIANY, POWIELANY LUB ODSTĄPIONY BEZ ZGODY PROJEKTANTA

PROJ. ROZDZIELNICA KUCHNI
XL3 160, 5x24, IP40, P/T



Nazwa	Wypust - zasilanie pieca konw.-par. pom. 10	Wypust - zasilanie pieca konw.-par. pom. 10	Gniazdo wt. 3-faz. zmywarka pom. 10	Wentylator nawiewny N1	Wentylator wywiewny W1	Centrala wentylacyjna z nagrzewnicą elektr.
Nr obwodu	23	24	25	26	27	28
Typ przewodu lub kabla	YDYzo 5x4	YDYzo 5x4	YDYzo 5x2,5	YDYzo 5x1,5	YDYzo 3x2,5	5 x LgYzo10
Uwagi						

ELEWACJA ROZDZIELNICY RK

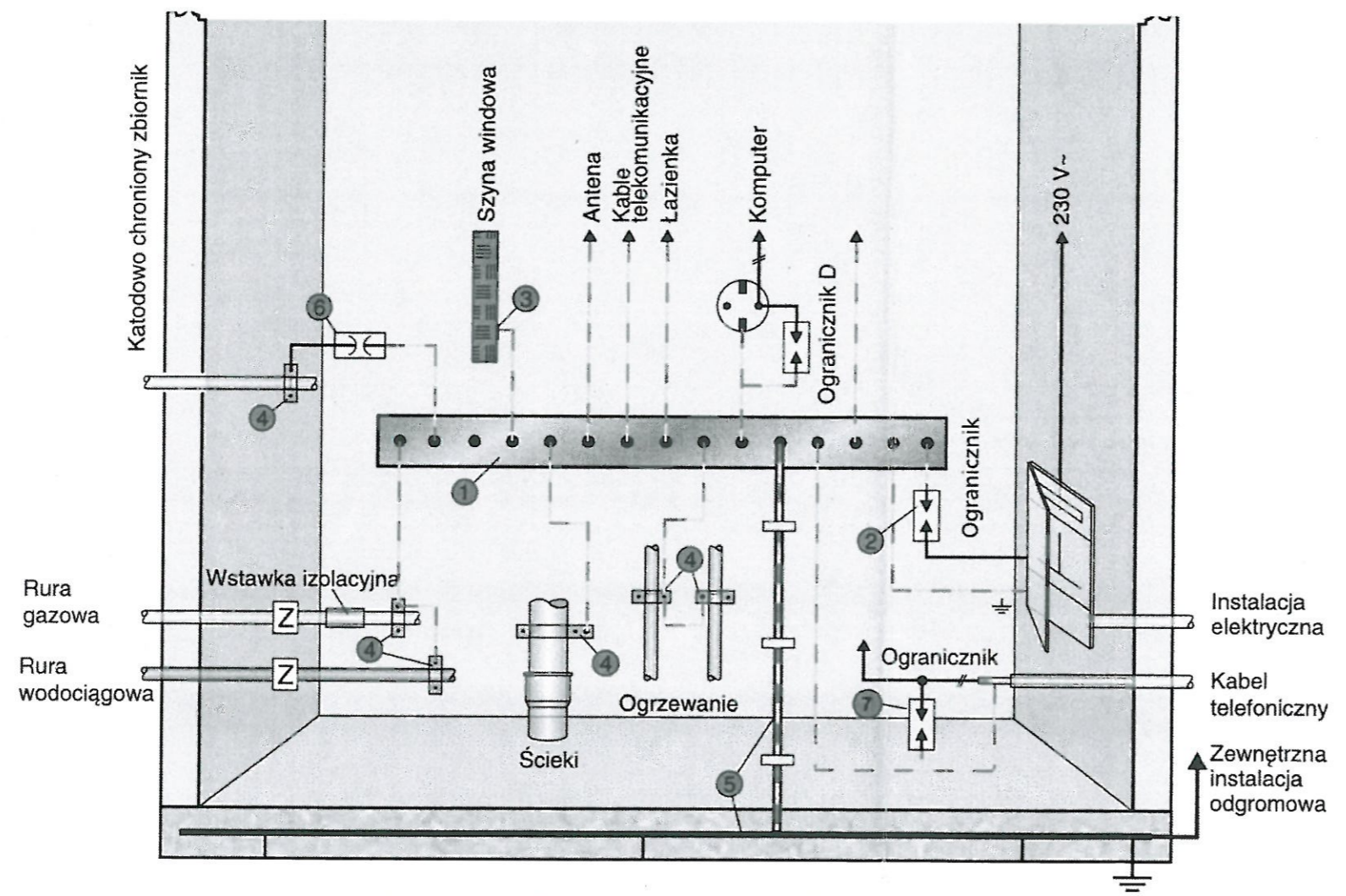


UWAGI:

- sieć nn - napięcie 400V/230V - 50 Hz,
- ochrona przy uszkodzeniu - szybkie wyłączenie zasilania w układzie TN-S,
- rozdział przewodu PEN na PE i N w rozdzielni głównej projektowanego budynku,
- połączenia ogranicznika przepięć wykonać możliwie najkrótszymi odcinkami (LS 0,5m),
- po wykonaniu instalacji elektrycznych należy wykonać pomiary sprawdzające wg normy PN-HD 60364-6.

- W sprawach nie określonych w projekcie należy stosować:
- warunki techniczne wykonania i odbioru robót budowlano-montażowych,
- odpowiednie normy,
- instrukcje i warunki techniczne producentów lub dostawców materiałów i prefabrykatów,
- wszystkie wymiary sprawdzić na budowie, w razie wystąpienia istotnych rozbieżności z projektem skontaktować się z projektantem.

PROJEKTANT: inż. STANISŁAW WIATR UL. LIGĘZÓW 40, 33-200 DĄBROWA TARNOWSKA tel.: 535 505 993, e-mail: elektroprojekt@interia.eu		PRZEDMIOT INWESTYCJI: ADAPTACJA POMIESZCZEŃ POŁOŻONYCH NA PARTERZE BUDYNKU INTERNATU I LO W DĄBROWIE TARNOWSKIEJ PRZY UL. PIKSUDSKIEGO NA PRACOWNIE GASTRONOMICZNA DLA TECHNIKUM GASTRONOMICZ- NEGO ORAZ OŚRODEK EGZAMINACYJNY DLA KWALIFIKACJI ZAWODOWYCH KUCHARZ.	
NR UPRAWNIENIA: w specj. elektr. BUA-NB-8346/54/30	PODPIS: 	BRANŻA: ELEKTR.	
NR UPRAWNIENIA: w specj. elektr. 95/2002	PODPIS: 	NAZWA RYSUNKU: SCHEMAT IDEOWY INSTALACJI ELEKTRYCZNYCH	
OPERACJONAL: inż. DARIUSZ WIATR	PODPIS: 	SKALA:	DATA: 07.2020r.
		NR RYS.: E4	NR ARK.: 2/2
ZASTRZEŻA SIĘ WSZELKIE PRAWA WYNIKAJĄCE Z PRAWA AUTORSKIEGO. RYSUNEK NINIEJSZY NIE MOŻE BYĆ: PRZERYŚLOWANY, UZUPEŁNIANY, POWIELANY LUB ODSTĄPIONY BEZ ZGODY PROJEKTANTA			



OZNACZENIA NA SCHEMACIE

1. Główna szyna wyrównawcza.
2. Ogranicznik przepięć typ 1+2.
3. Zacisk przyłączeniowy.
4. Uchwyty mocujące.
5. Uziom z zaciskiem przyłączeniowym.
6. Iskiernik separujący.
7. Ogranicznik przepięć.

UWAGI:

- sieć nn - napięcie 400V/230V - 50 Hz.
- ochrona przy uszkodzeniu - szybkie wyłączenie zasilania w układzie TN-S,
- rozdział przewodu PEN na PE i N w rozdzielni głównej projektowanego budynku,
- po wykonaniu instalacji elektrycznych należy wykonać pomiary sprawdzające wg normy PN-HD 60364-6.

- W sprawach nie określonych w projekcie należy stosować:
- warunki techniczne wykonania i odbioru robót budowlano-montażowych,
- odpowiednie normy,
- instrukcje i warunki techniczne producentów lub dostawców materiałów i prefabrykatów,
- wszystkie wymiary sprawdzić na budowie, w razie wystąpienia istotnych rozbieżności z projektem skontaktować się z projektantem.

PROJEKTANT: inż. STANISŁAW WIATR UL. LIGUŻÓW 40, 33-200 DĄBROWA TARNOWSKA tel.: 535 505 993, e-mail: elektroprojekt@interia.eu		PRZEDMIOT INWESTYCJI: ADAPTACJA POMIESZCZEŃ POŁOŻONYCH NA PARTERZE BUDYNKU "INTERNATU I LO W DĄBROWIE TARNOWSKIEJ PRZY UL. PIŁSUDSKIEGO NA PRACOWNIĘ GASTRONOMICZNĄ DLA TECHNIKUM GASTRONOMICZNEGO ORAZ OŚRODEK EGZAMINACYJNY DLA KWALIFIKACJI ZAWODOWYCH - KUCHARZ.	
NR UPRAWNIENIA: w specj. elektr. BUA-NB-8346/54/90	inż. STANISŁAW WIATR	PODPIS: 	BRANŻA: ELEKTR.
SPRAWDZIŁ: mgr inż. KRZYSZTOF DROGOŚ 95/2002	inż. KRZYSZTOF DROGOŚ	PODPIS: 	NAZWA RYSUNKU: SCHEMAT POŁĄCZEŃ WYRÓWNAWCZYCH
OPRACOWAŁ: inż. DARIUSZ WIATR	inż. DARIUSZ WIATR	PODPIS: 	SKALA: DATA: 07.2020r.
		NR RYS. E1	NR ARK.
ZASTRZEŻA SIĘ WSZELKIE PRAWA WYNIKAJĄCE Z PRAWA AUTORSKIEGO. RYSUNEK NINIEJSZY NIE MOŻE BYĆ PRZERYŚOWANY, UZUPEŁNIANY, POWIELANY LUB ODSTĄPIONY BEZ ZGODY PROJEKTANTA			