

- GRANICA OPRACOWANIA** – wszystkie elementy znajdujące się na zewnątrz granicy opracowania **STANOWIA TREŚĆ WYŁĄCZNIE INFORMACYJNA**
- projektlowana jezdnia o naw. z kostki betonowej 10cmx20cmx8cm, pow. – 769.58m²
- proj. miejsca postojowe z betonowych płyt azurowych gr. 10cm pow. – 946.10m²
- projektowany betonowy krawężnik drogowy wyniesiony dt. – 330,00m
- projektowany betonowy krawężnik drogowy najazdowy dt. – 201,00m
- projektowana prefabrykowana ściana oporowa typu L OP190 dt. – 16,00m
- projektowana bariera chodnikowa U12a z poprzeczką – 200 x 150 (110) cm – rama i poprzeczka – rura Ø48,3 mm – szara – dt. 16m
- proj. tereny zielone (humusowanie 20cm gr.) zielen niska urządzone, trawnik wykonany sieciem pow. – 411,00m²
- projektowane wpusty deszczowe z osadnikiem h=0,5 m DN500 4 sztuki
- projektowane przykanaliki deszczowe o DN160 PVC-U – 4 szt. – dt 17m
- proj. odcinek kanalizacji deszczowej PVC S8 DN250 – dt 52,3m m
- Projektowane studnie betonowe o DN1000 z włazem DN600 typu przejazdowego – 3 sztuki
- proj. nasadzenia zieleni wysokiej – 1 – szalik, buk pospolity (sadzionki o wys. min. 1,8m)
- zielen zolacyjna średnia – pow. 102,50m²
- linia 6 m od granicy działki
- UT** opisy terenów i linie rozgraniczające tereny o różnym przeznaczeniu
- 16/15** granice i numery działek

- miejsca postojowe przeznaczone dla rowerów
- wyznaczone miejsca postojowe dla autokarów

zebranie humusu – 957.73m³

wykop w gruncie rodzimym po usunięciu humusu i zagospodarowanie na terenie budowy – 15m³

nasyp-niwelacja terenu pod konstrukcję parkingu, kruszywo 0–31,5 – 2120,00m³

nasyp istniejąca dioga gruntowa do wyrównania 0–31,5 – 177.63m³

istniejące drzewa do wycięcia, załadunek i wywóz – 110 sztuk

świerk – 75 sztuk

modrzew – 16 sztuk

buk – 8 sztuk

jawor – 9 sztuk

grab – 2 sztuki

utilizacja gałęzi po wycince drzew

karczowanie i wywóz karpin po wycince – 110 sztuk

karczowanie i utilizacja samosiewów 140 m²

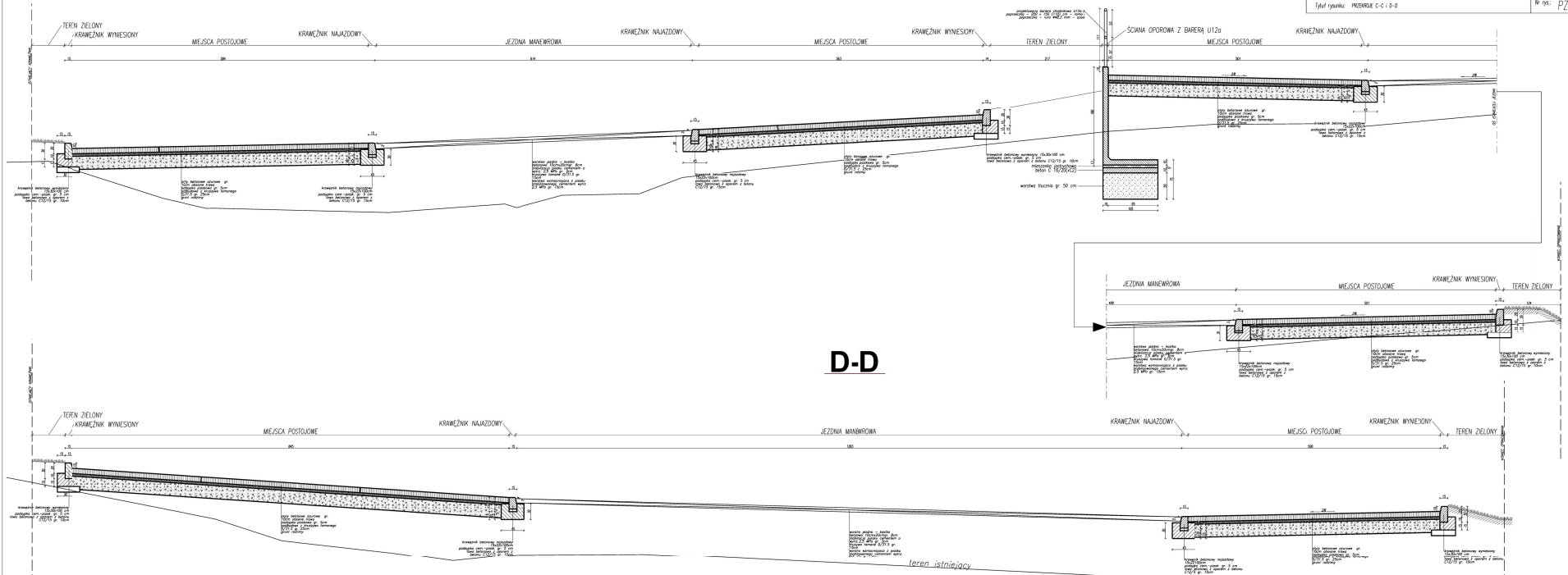
usunięcie i utilizacja istn. karpin (karpin w stanie rozkładu biologicznego) – 40 sztuk

zakup i montaż dwóch tablic informacyjnych o dofinansowaniu

ORIENTACJA

ProJ.M.		Jacek Magiera	
		ul. STAROMEJSKA 8/24, 58-560 JELENIA GÓRA, tel.: 508398919, e-mail: projm@interia.pl	
Projektant:	mgr inż. Katarzyna JAKŁOŃSKA MAGIERA	Podpis:	
Opracował:	inż. Jacek MAGIERA	Data:	08.2022
Sprawdzący:		Nr uprawnień:	46/2010/OIA
		Stadium:	Część
		Część:	Skala
			1:250
Zlecający: GMINA W BOGUSZOWIE-GORCACH, pl. Odrodzenia 1, 58-370 Boguszków-Gorce			
Temat: PROJEKT BUDOWY MIEJSC POSTOJOWYCH w Starym Lesieńcu (działki: 16/13, obr. Stary Lesieńiec 0006, jed. ewd. 022101_1)			
Tytuł rysunku: PROJEKT ZAGOSPODAROWANIA TERENU – NAWIERZCHNIE			Nr rys.: PZT-1

Proj.M.		Jacek Magiera	
ul. STANISŁAWA 6/50, 58-360 ŻELAZNO DOLNE ul. SW. JERZYJA 8, 58-300 KATOWICE e-mail: projmagiera@wp.pl			
Imię i Nazwisko	Podpis	Dot. sprawy	Dot. sprawy
mgr inż. Andrzej KROKOWSKI MAGIERA	08.02.2012	45/1001/Dm	2/21
Przebieg choroby	nr. choroby MAGIERA	Stadium	Stadium
Opis choroby		Stadium	1:50
Dziennik: CIMA W BOLSZECZKO-GORZOKU i Oddzielenie 1, 58-370 Bogusz-Gorce			
PROJEKT BUDOWY PRACOWNI POSZCIGOWYCH w Skayne Lesnica (zob. 16/11, ul. Skayne Lesnica, 008, pkt. 44, 02/07/11)			
Temat:			
Typy rysunków:	PRZEBIEG C C 1-D		Nr. ark. PZT-3



Technical drawing of a concrete curb (pavement edge) showing dimensions and materials. The curb has a top width of 35 cm, a base width of 25 cm, and a height of 10 cm. It is made of concrete (hatched pattern) and is set in a concrete base (stippled pattern). The drawing includes a cross-section view and a plan view. Dimensions are given in cm.

płyty betonowe ażurowe gr.
 10cm obsiane trawą
 podsypka piaskowa gr. 5cm.
 podbudowa z kruszywa
 łamanego 0/31,5 gr. 25cm.
 grunt rodzimy

Diagram illustrating the cross-section of a road structure, showing layers and dimensions (in cm):

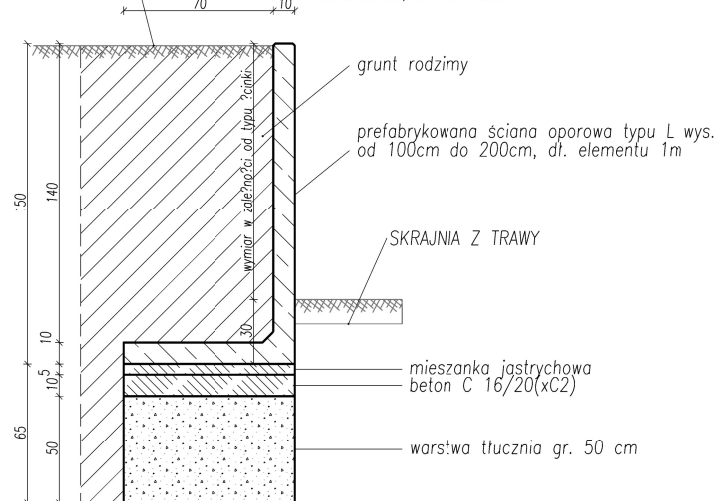
- chodnik** (sidewalk) layers: 15 cm, 15 cm, 30 cm, 10 cm, 8 cm, 15 cm, 15 cm.
- droga manewrowa parkingu** (maneuvering road for parking) layer: 35 cm.
- 3** (three) indicates a total of three layers for the sidewalk structure.
- Other dimensions: 5 cm, 15.5 cm.

warstwa jezdni – kostka betonowa 10cmx20cm gr. 8cm
stabilizacja piasku cementem o wytr. 2,5 MPa gr. 3cm
kruszywo łamane 0/31,5 gr. 15cm
warstwa wzmacniająca z piasku stabilizowanego cementem wytr. 2,5 MPa gr. 15cm

[illegible]

warstwa jezdni – kostka betonowa 10cmx20cm
gr. 8cm
stabilizacja piasku cementem o wytrzymał. 2,5 MPa gr. 3cm
kruszywo łamane 0/31,5 gr. 15cm
warstwa wzmocniająca z piasku stabilizowanego
cementem wytrzymał. 2,5 MPa gr. 15cm

POZIOM TERENU \ 70 10 SZCZEGÓŁ, SKALA 1:25



– warstwa tłucznia gr. 50 cm

Proj.M. Jacek Magiera
ul. STAROJEWSKA 8/2u, 58-560 JELENIA GÓRA, tel.: 508396319, e-mail: projm@interia.pl

	Imię i Nazwisko	Podpis	Data	Nr uprawnień	Nr archiw.:
Projektant:	mgr inż. Katarzyna JABŁONSKA MAGIERA		08.2022	46/2010/OIA	Stadium: PZT
Opracował:	inż. Jacek MAGIERA				Czas: 1:50
Sprawdzający:					Skala:

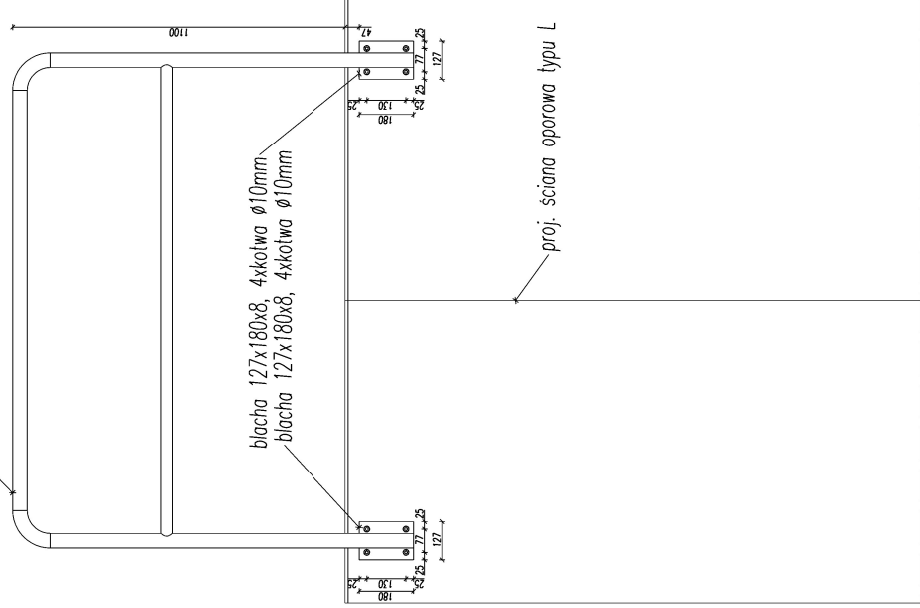
Zleciennodawca: GMINA W BOGUSZOWIE-GORCACH, pl. Odrodzenia 1, 58-370 Boguszków-Gorce

Temat: PROJEKT BUDOWLANY MIESZCZARNI POSZCIGOWYCH w Starym Lesieńcu (działki: 16/13, obr. Stary Lesieniec 0006, jed. ewid. 022101_1)

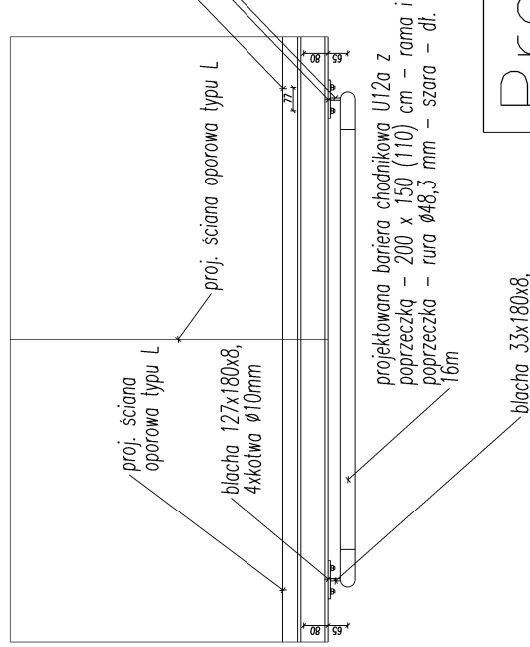
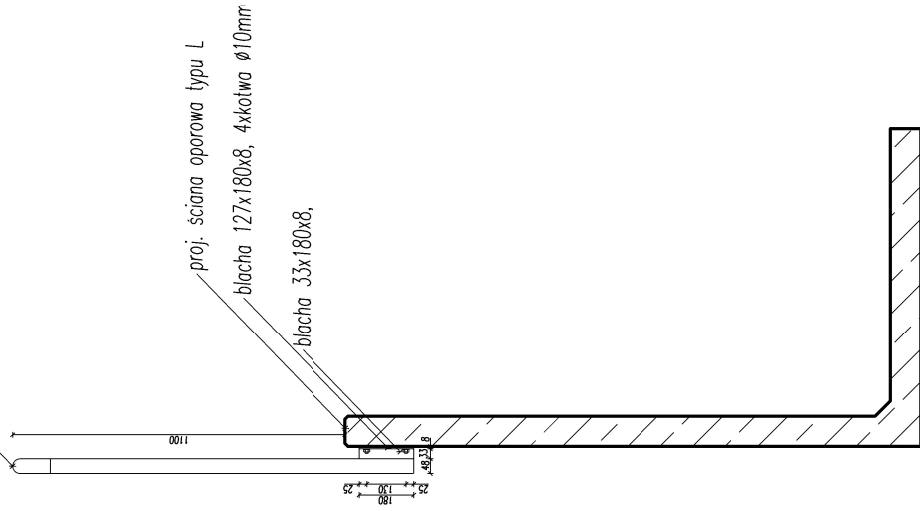
Tytuł rysunku: SZCZEGÓŁY OSADZENIA KRAWĘŻNIKÓW

Nr rys.:	PZT-4
----------	-------

projektowana bariera chodnikowa U12a z
poprzeczką – 200 x 150 (110) cm – rama i
poprzeczka – rura $\varnothing 48,3$ mm – szara – dl.
16m



projektowana bariera chodnikowa U12a z
poprzeczką – 200 x 150 (110) cm – rama i
poprzeczka – rura $\varnothing 48,3$ mm – szara – dl.
16m



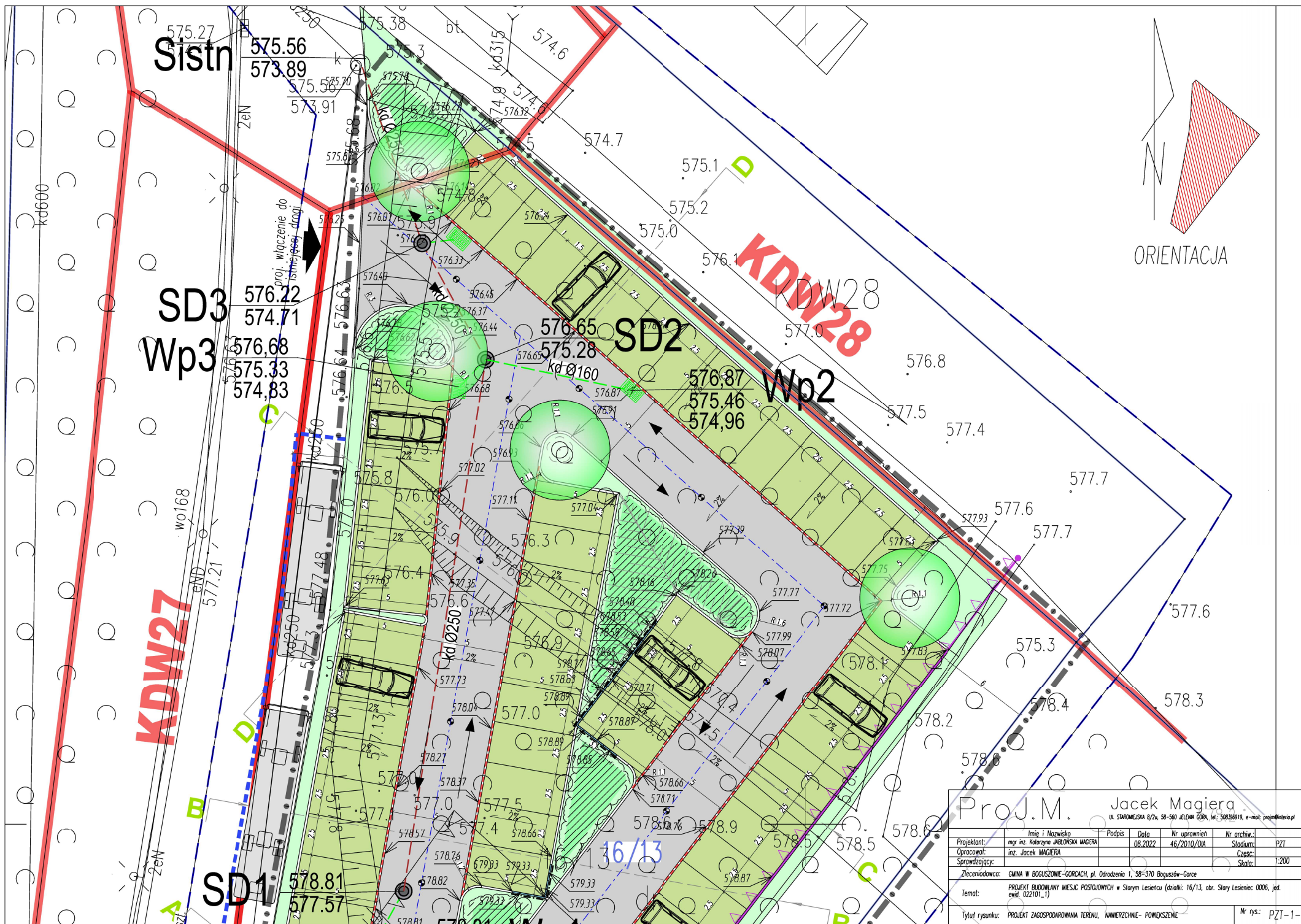
proj. ściana
oporowa typu L
blacha 127x180x8,
4xkołwa $\varnothing 10$ mm
blacha 33x180x8,

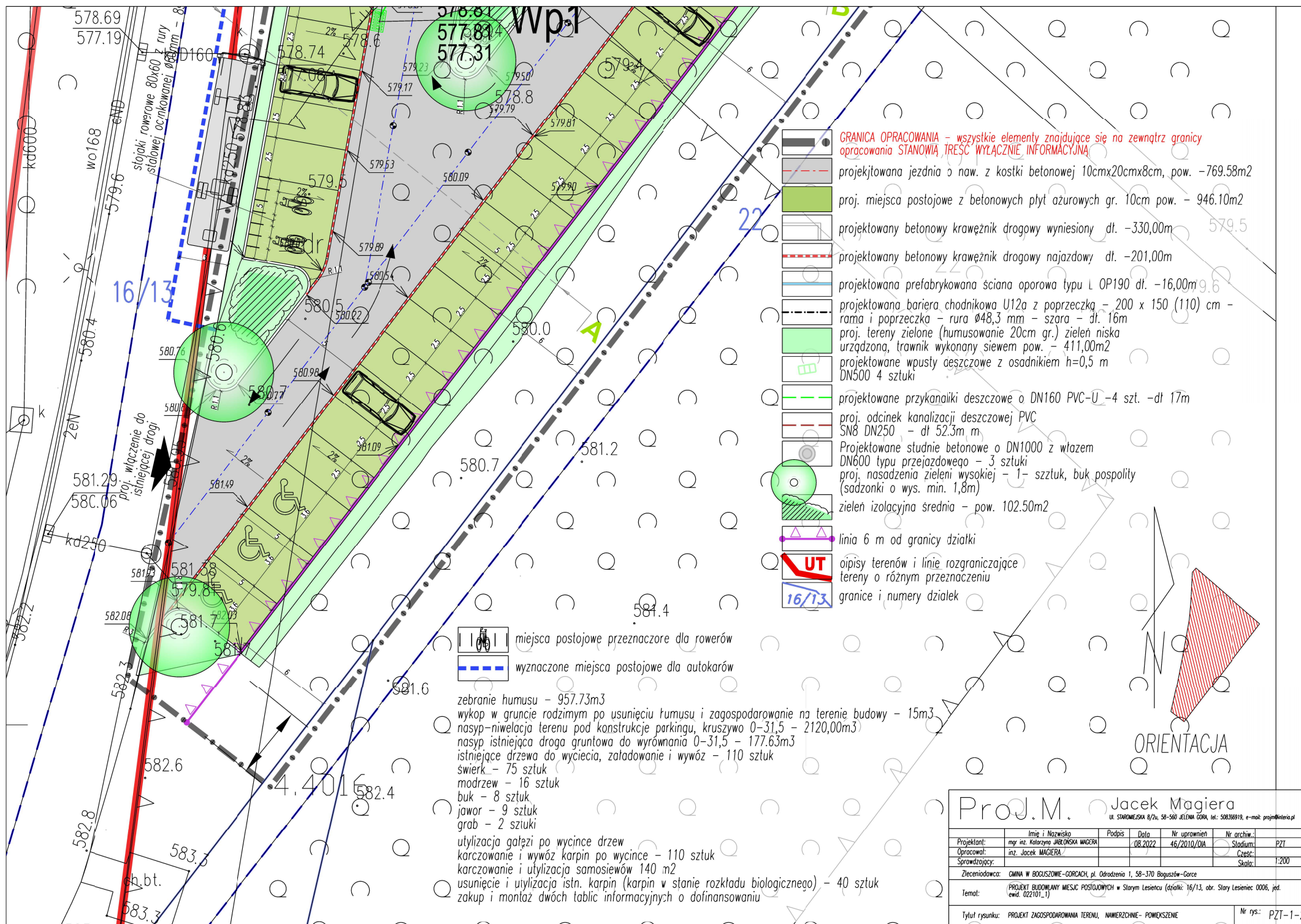
projektowana bariera chodnikowa U12a z
poprzeczką – 200 x 150 (110) cm – rama i
poprzeczka – rura $\varnothing 48,3$ mm – szara – dl.
16m

blacha 33x180x8,

PROJ.M. Jacek Magiera
ul. STAROWIEJSKA 8/2a, 58-560 JELENIA GÓRA, tel.: 508396919, e-mail: projm@interia.pl

Projektant: mgr inż. Katarzyna JARONSKA-MAGIERA	Imię i Nazwisko mgr inż. Katarzyna JARONSKA-MAGIERA	Podpis	Nr uprawnień 08.2022	Data 08.2022	Nr uprawnień 46/2010/OIA	Nr archiw. PZT
Opracował: inż. Jacek MAGIERA	inż. Jacek MAGIERA					Część: 1:50
Sprawdzający:						Skala:
Zlecił:	GMINA W BOGUSZOWIE-GÓRCACH, pl. Odrodzenia 1, 58-370 Bogusów-Gorce					
Temat:	PROJEKT BUDOWLANY MIEJSC POSTOJOWYCH w Starym Lesiecu (działki: 16/13, obr. Stary Lesieniec 0006, jed. ewid. 022101_1)					
Tytuł rysunku:	BARIERA CHODNIKOWA u12a – sposób montażu					
Nr rys.:	PZT-5					





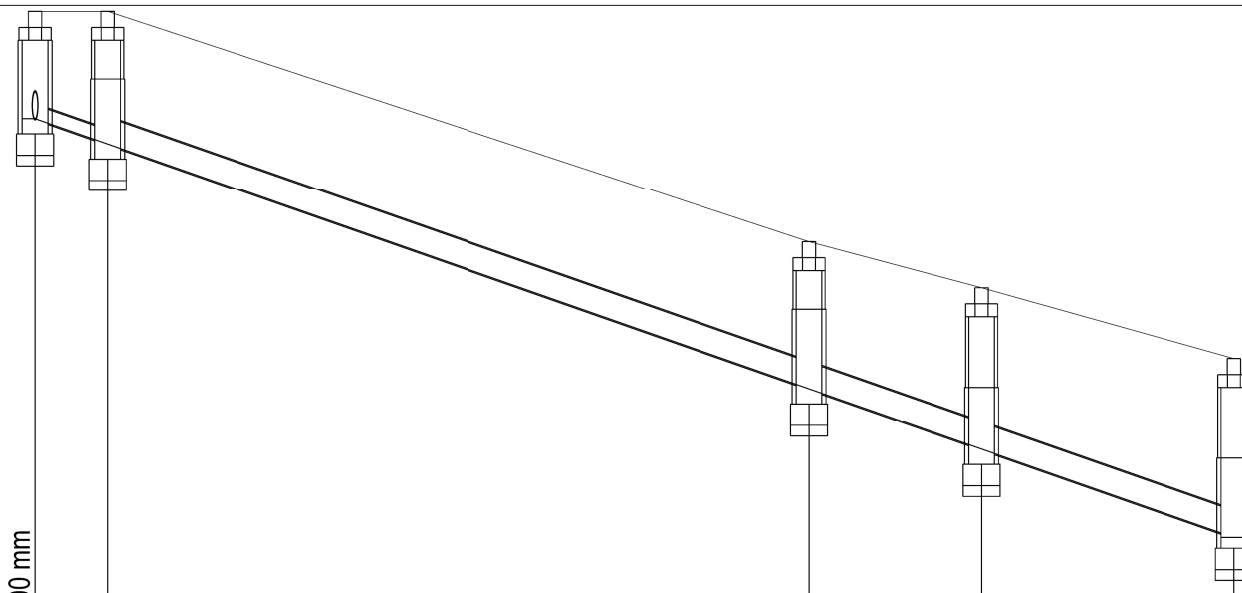
- GRANICA OPRACOWANIA** - wszystkie elementy znajdujące się na zewnątrz granicy opracowania STANOWIĄ TREŚĆ WYŁĄCZNIE INFORMACYJNA
- projektowana jezdnia z naw. z kostki betonowej 10cmx20cmx8cm, pow. - 769.58m²
 - proj. miejsca postojowe z betonowych płyt ażurowych gr. 10cm pow. - 946.10m²
 - projektowany betonowy krawężnik drogowy wyniesiony dt. - 330,00m
 - projektowany betonowy krawężnik drogowy najazdowy dt. - 201,00m
 - projektowana prefabrykowana ściana oporowa typu L OP190 dt. - 16,00m
 - projektowana bariera chodnikowa U12a z poprzeczką - 200 x 150 (110) cm - rama i poprzeczka - rura Ø48,3 mm - szara - dt. 16m
 - proj. tereny zielone (humusowanie 20cm gr.) zielen niska urządzone, trawnik wykonany sieciem pow. - 411,00m²
 - projektowane wpusty deszczowe z osadnikiem h=0,5 m DN500 4 sztuki
 - projektowane przykanaliki deszczowe o DN160 PVC-U - 4 szt. - dt 17m
 - proj. odcinek kanalizacji deszczowej PVC SN8 DN250 - dt 52,3m m
 - Projektowane studnie betonowe o DN1000 z włazem DN600 typu przejazdowego - 3 sztuki
 - proj. nasadzenia zieleni wysokiej - 1- sztuk, buk pospolity (sadzonki o wys. min. 1,8m)
 - zielen izolacyjna średnia - pow. 102.50m²
 - linia 6 m od granicy działki
 - UT
 - 16/13
 - opisy terenów i linie rozgraniczające tereny o różnym przeznaczeniu
 - granice i numery działek

- miejsca postojowe przeznaczone dla rowerów
- wyznaczone miejsca postojowe dla autokarów

zebranie humusu - 957.73m³
wykop w gruncie rodzimym po usunięciu humusu i zagospodarowanie na terenie budowy - 15m³
nasyp-niwelacja terenu pod konstrukcję parkingu, kruszywo 0-31,5 - 2120,00m³
nasyp istniejąca droga gruntowa do wyrównania 0-31,5 - 177.63m³
istniejące drzewa do wycięcia, załadunek i wywóz - 110 sztuk
świerk - 75 sztuk
modrzew - 16 sztuk
buk - 8 sztuk
jawor - 9 sztuk
grab - 2 sztuki
utilizacja gałęzi po wycince drzew
karczowanie i wywóz karpin po wycince - 110 sztuk
karczowanie i utilizacja samosiewów 140 m²
usunięcie i utilizacja istn. karpin (karpin w stanie rozkładu biologicznego) - 40 sztuk
zakup i montaż dwóch tablic informacyjnych o dofinansowaniu

ORIENTACJA

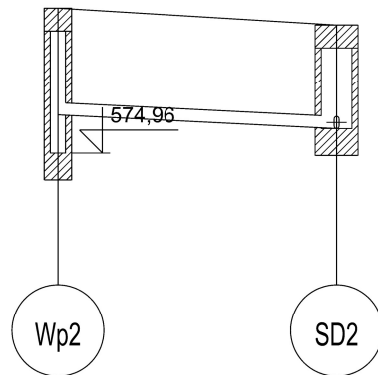
ProJ.M.		Jacek Magiera		ul. STAROMIEJSKA 8/2a, 58-560 JELENIA GÓRA, tel.: 508356919, e-mail: projm@interia.pl	
Projektant:	mgr inż. Katarzyna JAROSKA MAGIERA	Podpis:		Nr uprawnień:	08.2022
Opracował:	inż. Jacek MAGIERA			Nr uprawnień:	46/2010/OA
Sprawdzący:				Stadium:	PZT
Zlecił:	GMINA W BOGUSZOWIE-GORCACH, pl. Odrodzenia 1, 58-370 Boguszyń-Gorce				
Temat:	PROJEKT BUDOWLANY MIEJSC POSTOJOWYCH w Starym Lesiecu (działki: 16/13, obr. Stary Lesieniec 0006, jed. ewid. 022101_1)				
Tytuł rysunku: PROJEKT ZAGOSPODAROWANIA TERENU, NAMERZCZYNIE - POWIEKSZENIE					Nr rys.: PZT-1-2



Wp1

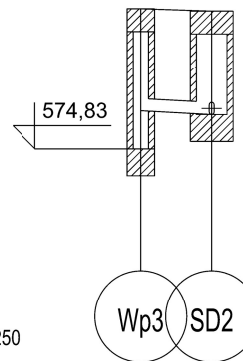
PROJ.M.					
Jacek Magiera ul. SIEMENSA 87N, 98-500 KLIMKOWA, tel.: 083895915, e-mail: pmagiera@interia.pl					
Projektant:	Inż. N. Nowicko	Pobios	Data	Nr umieszczenia	Nr archiw.
Czytelny dla:	maj. inż. Piotr Kępczak, Inżynier		08.02.2022	0052/09/PBS/22	INST. SAKWT
Sprawdzający:					Cresk. Szkółki 1:250
Zlecający:	GMINA W BOLSZEWICACH-GORZYCHY, pl. Wolności 1, 58-370 Boguszów-Góra				
Temat:	PROJEKT BUDOWNIA MIEJSC PRZYSTANKOWYCH W STARYM LESINIE (dotyczy: 16/13, obr. Skryt Lesinie: 0006, jed. ozn. 027010-1)				
PRÓBA PODŁOŻY KANALIZACJI DESZCZOWEJ					Nr rys.: IS-2

Profil Wp2
Podziałka 1:100/250



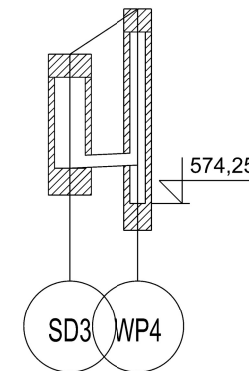
	P.p.=565,00	
Rzędna istniejącego terenu	576,87	576,65
Rzędna dna proj. kanału	575,46	575,28
Zagłębienie dna od terenu istn.	1,41	1,37
Długość odcinka	9,0	
Proj. spadek kanału, odległość	L=9,0 i=2,0 %	
Proj. średnica nominalna, materiał	DN160	
Hektometr i odległości	0	9,0

Profil Wp3
Podziałka 1:100/250

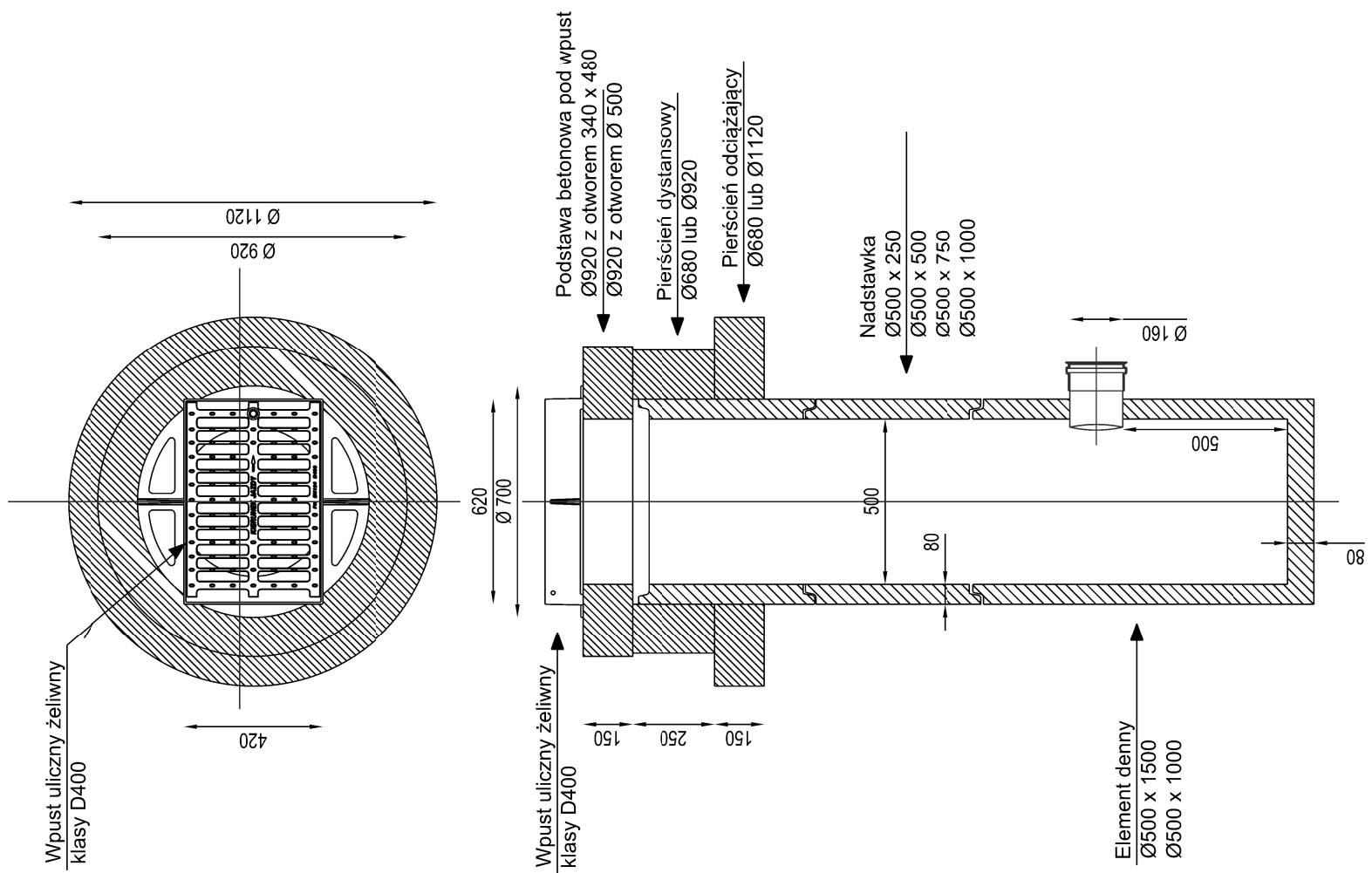


	P.p.=565,00	
Rzędna istniejącego terenu	576,68	576,65
Rzędna dna proj. kanału	575,33	575,28
Zagłębienie dna od terenu istn.	1,35	1,37
Długość odcinka	2,5	
Proj. spadek kanału, odległość	i=2,2 % L=2,5	
Proj. średnica nominalna, materiał	DN160	
Hektometr i odległości	0	2,5

Profil Wp4
Podziałka 1:100/250



	P.p.=565,00	
Rzędna istniejącego terenu	576,22	576,81
Rzędna dna proj. kanału	574,71	574,75
Zagłębienie dna od terenu istn.	1,51	2,06
Długość odcinka	2,0	
Proj. spadek kanału, odległość	L=2,0 i=1,8 %	
Proj. średnica nominalna, materiał	DN160	
Hektometr i odległości	0	2,0



Proj.M. Jacek Magiera
ul. STAROWIEJSKA 8/2a, 58-560 JELENIA GÓRA, tel.: 508396919, e-mail: projm@interia.pl

Imię i Nazwisko mgr inż. Piotr Grzegorz Talarczyk	Podpis	Nr uprawnień D05/0091PBS/22	Nr archiw. INST. SANIT.
Projektant:	08.2022		Skala: 1:20
Opracował:			
Sprawdzający:			
Zlecił:	GMINA W BOCUSZOWIE-GÓRCACH, pl. Odrodzenia 1, 58-370 Boguszków-Gorce		
Temat:	PROJEKT BUDOWY WŁASNOŚCI W STARYM LESIEŃCU (dzielnica: 16/13, obr. Stary Lesieńiec 0006, jed. ewid. 022101_1)		
Tytuł rysunku:	STUDNIOWA WPUSTU ULICZNEGO		
Nr rys.:	JS-4		