

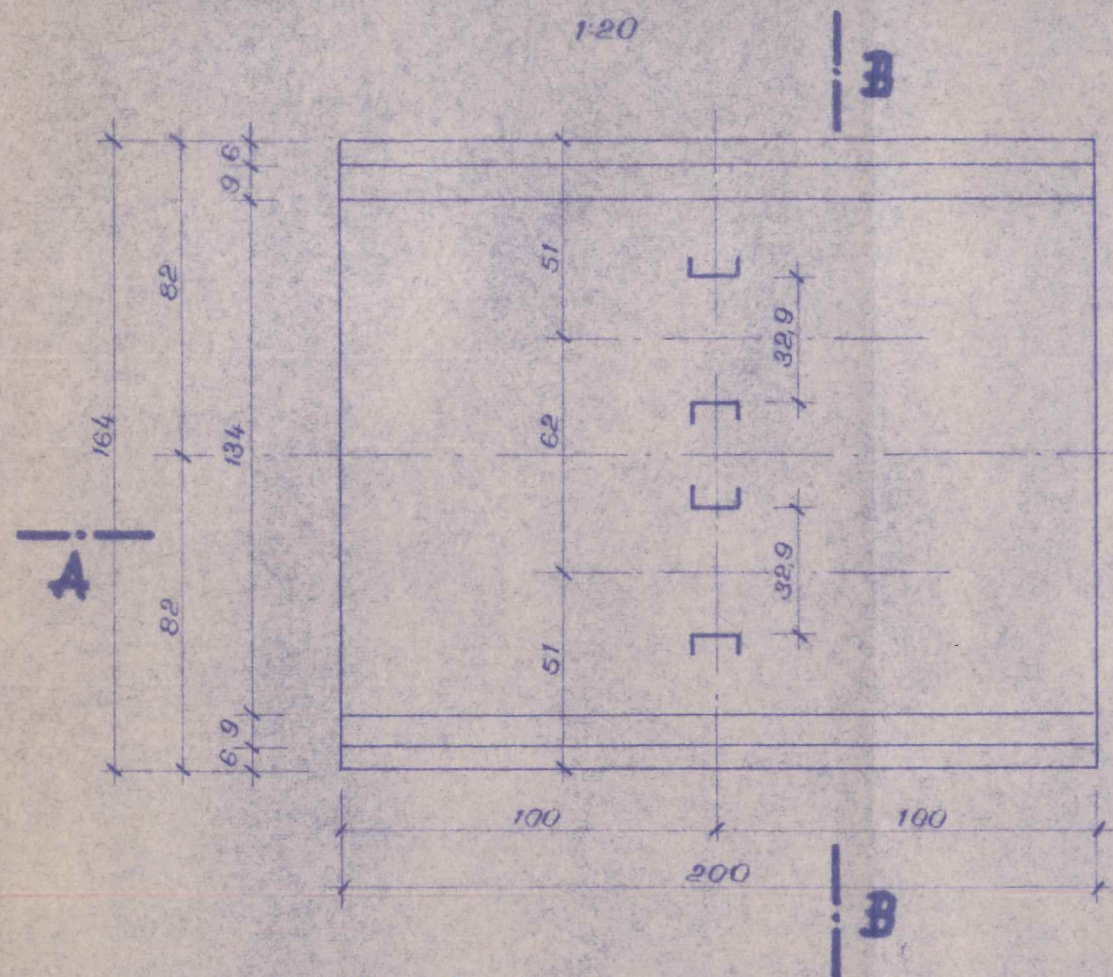
POZ. 7.2. PODPORY STAŁE Ps-5/13 i Ps-5/22

POZ. 7.3. PODPORY STAŁE Ps-5/15, Ps-5/18, Ps-5/19, Ps-5/20

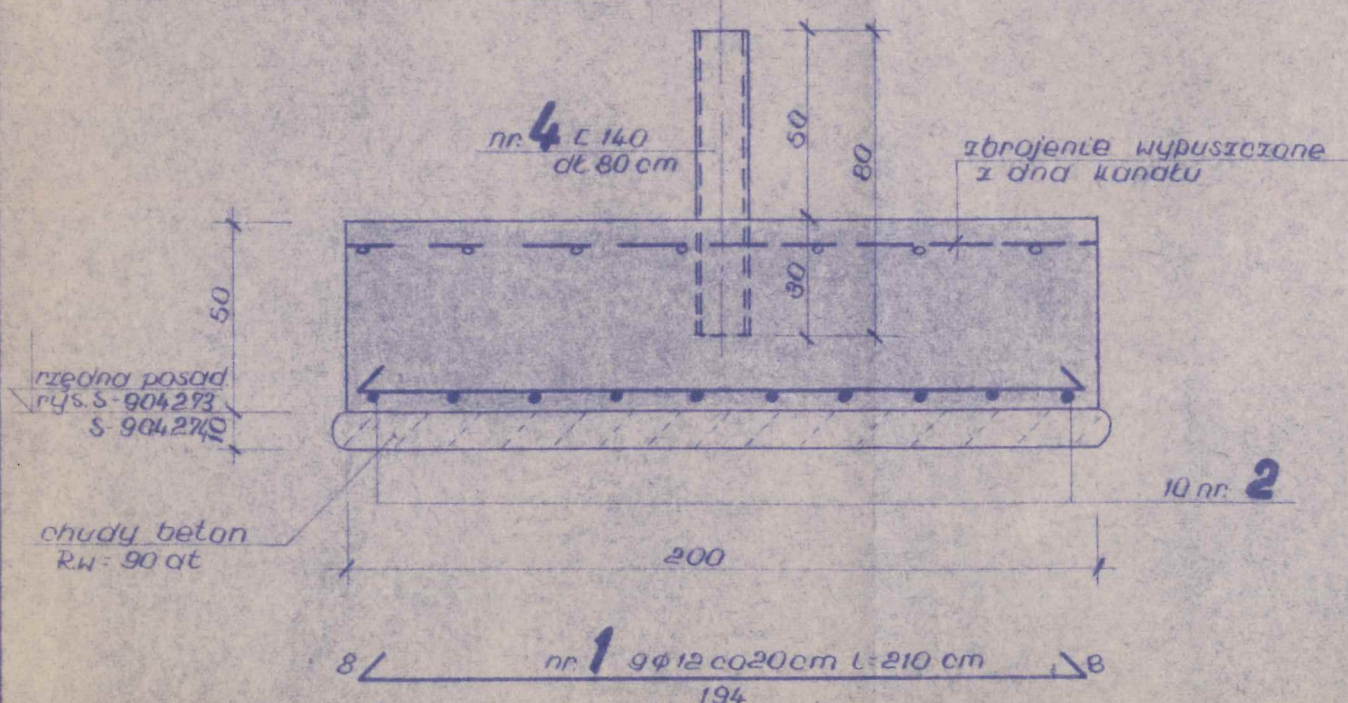
STAŁ ZBROJ. A-0, Stł Qr=2500 at

STAŁ KONSTRUKCYJNA Stł3SX

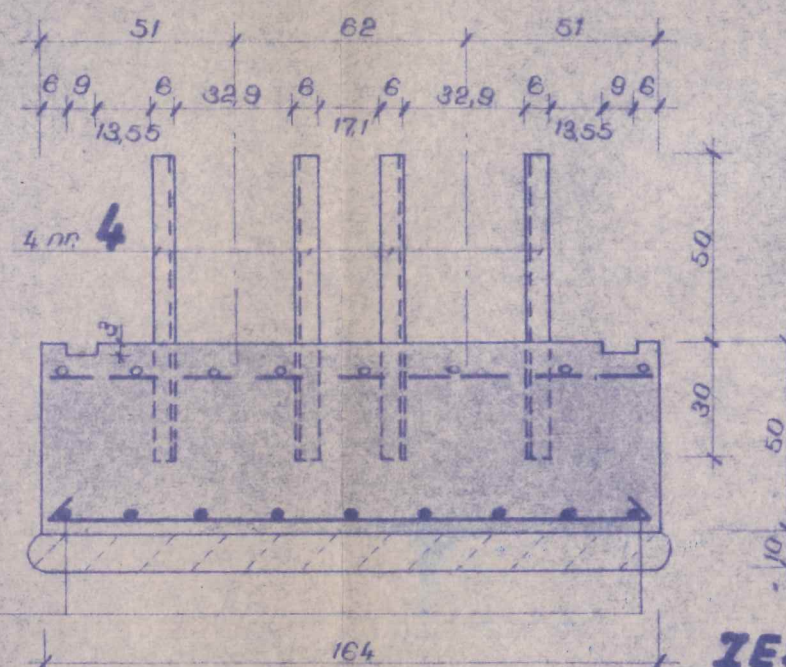
BETON R<sub>w</sub> = 110 at



PRZEKRÓJ A-A 1:20



PRZEKRÓJ B-B 1:20



### UWAGI:

1. Wymiary podane w cm.
2. Elementy stalowe dokładnie oczyścić pominiąć, pomalować dwukrotnie farbami syntetycznymi antykorozyjnymi, a części przeznaczony do obetonowania po oczyszczeniu powłok mlekiem cementowym.

### ZEST. STAŁI ZBROJENIOWEJ WYK. 6x

Nr	φ	Ilość	Długość poj. cm	Długość w m φ 12	Uwagi
1	12	9	210	18,9	
2	12	10	174	17,4	
Razem:				36,3	
Ciężar 1 mb				0,222	
Ciężar całkowity kg				8,1	

### ZEST. STAŁI KONSTRUKCYJNEJ WYK. 6x

Nr	Ilość	Oznaczenie	Długość poj. cm	Długość całkow. m	ciężar jedn.	ciężar
4	4	φ 140	80	3,2	16,0	51,2
Razem: kg						51,2

### WOJEWÓDZKIE BIURO PROJEKTÓW W ZABRZU

PRACOWNIA	DATA	INWESTOR	O.D.I.M. - Głuchów			
SC	09.1970	TYTUŁ PROJ.	Pt. odgórzenia do os. "Sosińca" w Głuchowie			
PROJEKTANT	NAZWISKO	PODPIS	TRESC SYMNIKU			
PROWADZ.	S. Pawłowski		PODPORY STAŁE Ps-5/13 i Ps-5/22			
WYKON.	A. Marcinowska		Ps-5/15, Ps-5/18, Ps-5/19, Ps-5/20			
SPRAWDZ.	Z. Puczkowski		SKALA 1:20			
KIER. PRAC.	W. Wachol		REKORD 2573/A/1/3			
			NR RYS. TEST. D-665223			