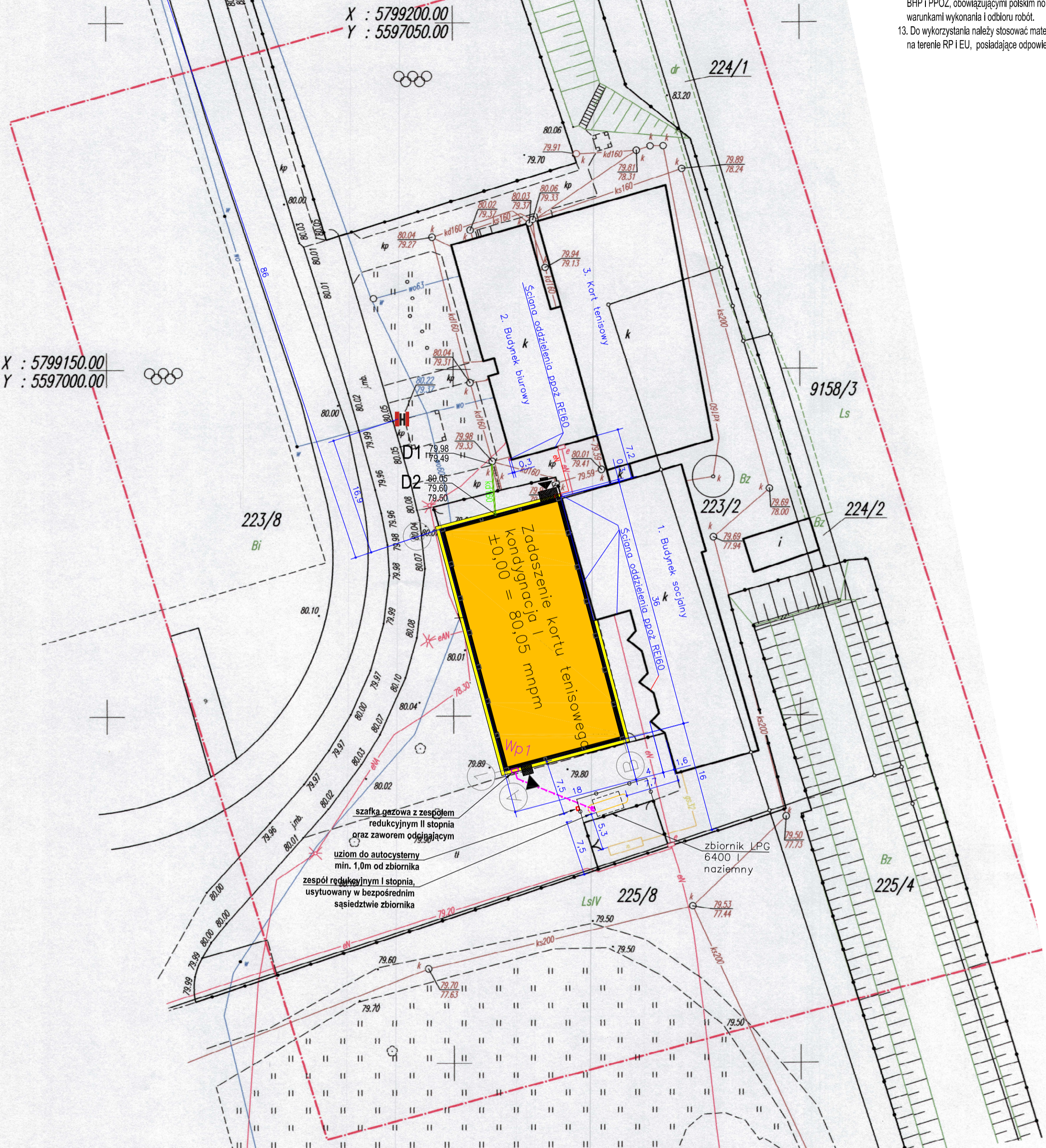


Mapa Do Celów Projektowych
skala 1:500



- UWAGI:**
- Projekt stanowi opracowanie łączne i należy go rozpatrywać całościowo.
 - Elementy nie ujęte na rysunkach, a ujęte w opisie lub odwrotnie, należy traktować tak jakby były ujęte w obu częściach dokumentacji projektowej.
 - Przewody zewnętrznej instalacji gazu należy wykonać z rur PE DZ 40 SDR11.
 - Przewody zewnętrznej instalacji gazu należy układać na podsypce i obrysce piaskowej o gr. min. 20cm.
 - Przewody drenażowej należy wykonać z rur drenażowych z filtrem. Projektowane przewody odprowadzające wodę z drenażu oraz odwodnień liniowych należy wykonać z rur PVC-U SDR34 SN8
 - Wymiary i rzędne należy sprawdzić na budowie.
 - Przed przystąpieniem do robót należy wykonać ręczne wykopy kontrolne w celu dokładnej lokalizacji istniejącego uzbrojenia podziemnego.
 - Przejścia przez przegrody budowlane, ściany fundamentowe, posadzkę, należy wykonać w rurze ochronnej.
 - Wszelkie zmiany w projekcie wymagają pisemnej zgody projektanta.
 - Wymiary należy sprawdzić na budowie.
 - Wszystkie podane wymiary, poziomy i specyfikacje należy zweryfikować na budowie przed dokonaniem zamówień.
 - Całość prac należy wykonać zgodnie z zasadami sztuki budowlanej, obowiązującymi przepisami sanitarnymi, BHP i PPOŻ, obowiązującymi polskimi normami, normami branżowymi, instrukcjami producentów oraz obowiązującymi warunkami wykonania i odbioru robót.
 - Do wykorzystania należy stosować materiały i wyroby dopuszczone do obrotu i stosowania w budownictwie na terenie RP i EU, posiadające odpowiednie atesty.

- LEGENDA OZNAZCZEŃ RYSUNKOWYCH**
- granicznie nieruchomości
 - projektowana budowla apartowa zadanie kortu budowlanego
 - nawierzchnia utwardzona - kostka bet. c
 - opaska żwirowa 50 - 80 cm
 - wejscie główne do budynku
 - wejscie do budynku
 - istniejąca nawierzchnia - bez zmian
 - powierzchnia biologicznie czynna istniejąca
 - projektowane rzędne
 - spadki nawierzchni
 - projektowana trasa wew. instalacji gazowej
 - projektowany zbiornik naziemny na gaz
 - istniejący zbiornik naziemny na gaz
 - projektowane ogrodzenie

- LEGENDA**
- INSTALACJA ELEKTRYCZNA:**
- Proj. kabel instalacji
- INSTALACJA SANITARNA:**
- Proj. instalacja deszczowa

Woj.: wielkopolskie
Powiat: nowotomyski
Jednostka ewidencyjna: Miasto Opalenica
Obręb ewidencyjny: 301505_4.0001 Opalenica
Godko Mapy: 5.175.33.01.4.3
Układ współrz. płaskich: 2000/15
Układ wysokościowy: Kronsztadt 86
Mapa aktualna na dzień 15.03.2022
GK.6642.695.2022

Nie wyklucza się istnienia w terenie innych nie wykazanych na niniejszej mapie urządzeń podziemnych, które nie były zgłoszone do inwentaryzacji.

Wykonanie niniejszej mapy nie było poprzedzone ustaleniami dotyczącymi ewentualnych służebności gruntowych obciążających grunty położone w granicach projektowanej inwestycji budowlanej.

Oświadczam, że niniejszy dokument został opracowany w wyniku prac geodezyjnych i kartograficznych, których rezultaty zawiera operat techniczny pozytywnie zweryfikowany. Jednocześnie informuję, że jestem świadomy odpowiedzialności karnej za złożenie fałszywego oświadczenia.

Identyfikator złożenia prac geodezyjnych	GK.6642.695.2022
Organ służby geodezyjnej, który otrzymał zgłoszenie	Starosta Nowotomyski
Wykonawca prac geodezyjnych	GEONIT Usługi Geodezyjne Mateusz Zadroga
Nr protokołu pod którym dokument został przyjęty do zasobu oraz numer operatu	Protokół nr 2 P.3015.2022.743 inż. Mateusz Zadroga
Imię i nazwisko oraz numer uprawnień zawodowych wykonawcy prac	Geodeta Uprawniony Nr 23224

GEONIT
Usługi Geodezyjne i Kartograficzne
Mateusz Zadroga
ul. Kościarska 18, 62-063 Grotzisk Wilk.
tel. 504 963 544
NIP: 9950158341, REGON: 386256755

IBINVEST Sp. z o.o. 41-800, Zabrze, ul. Jana Matejki 43 www.ibinvest.pl, biuro@ibinvest.pl NIP: 6482790988 REGON: 380814107		SPOSÓB RZUTOWANIA-EUROPEJSKI	STADIUM: PW
INWESTYCJA: BUDOWA KORTU TENISOWEGO O NAWIERZCHNI TWARDEJ WRAZ Z ZADASZENIEM O STAŁEJ KONSTRUKCJI W OPALENICY		BRANŻA: Instalacyjna	DATA: 12.2022
ADRES INWESTYCJI: Stadion Miejski Klubu Sportowego PROMIEŃ, Opalenica, Parkowa 48 działka o nr ewid. 223/8 w Opalenicy, obręb ewid. 301505_4.0001 Opalenica	INWESTOR: GMINA OPALENICA ul. 3 Maja 1, 64-330 Opalenica	SKALA: 1:500	FORMAT: A2
TEMAT RYSUNKU: Projekt zagospodarowania terenu	IMIE NAZWISKO: inż. Bronisława Wilczek-Janina	REWIZJA: 00	FORMAT: A2
OPRACOWAŁ: inż. Bronisława Wilczek-Janina	NR UPR. 328/88	NR RYSUNKU: 227-PW-14.001	FORMAT: A2
SPRAWDZIŁ: mgr inż. Mariusz Czyżewski	328/88	PODPIS:	SKALA: 1:500
SPRAWDZIŁ: mgr inż. Mariusz Czyżewski		SLK/2838/P005/09	REWIZJA: 00
Niniejszy rysunek stanowi własność firmy IBINVEST Sp. z o.o. Kopiowanie, wykorzystywanie całości lub fragmentów opracowania jest zabronione (Ustawa "O prawie autorskim i prawach pokrewnych" Dz.U. nr 24 z 1994 r.)			