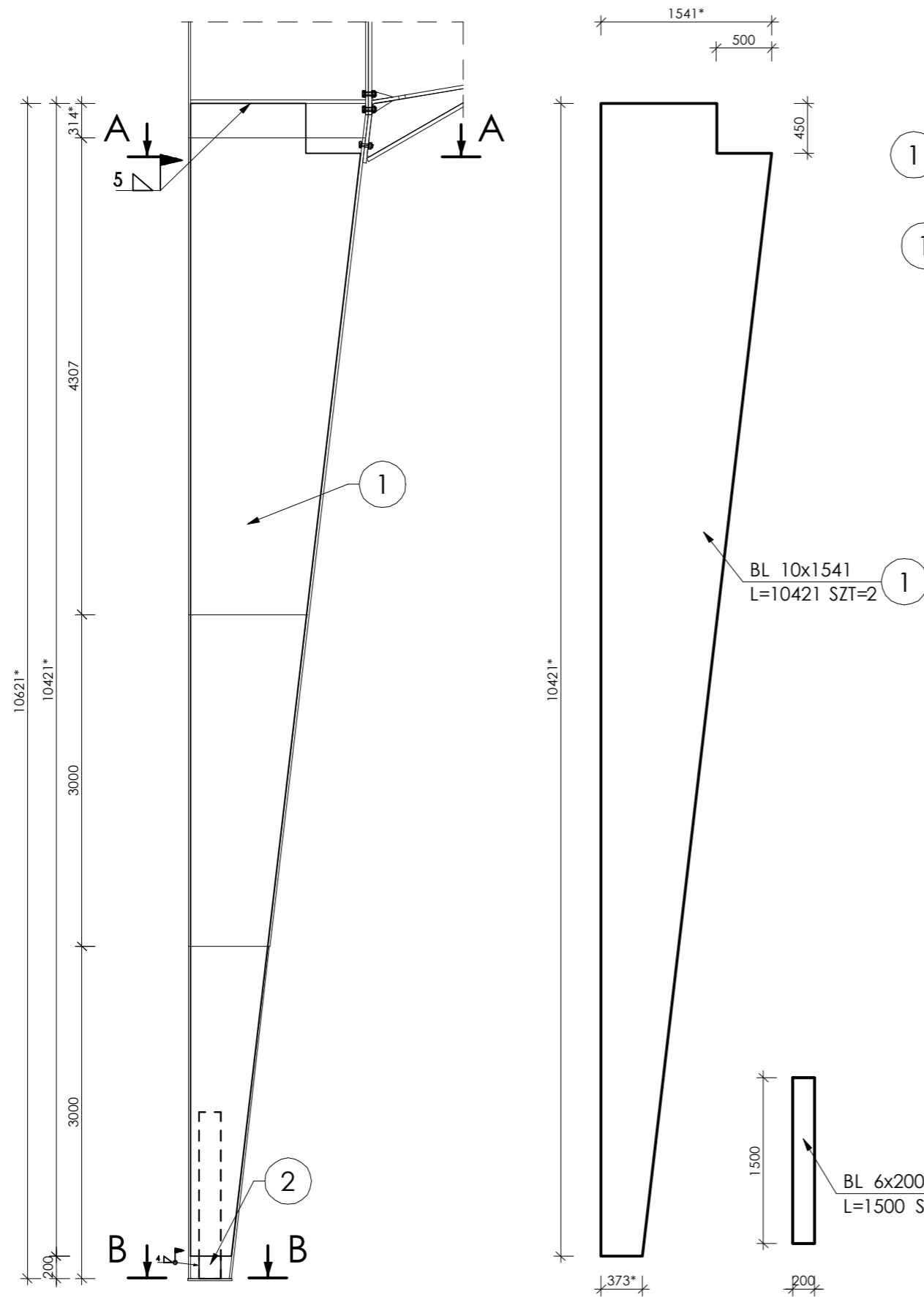
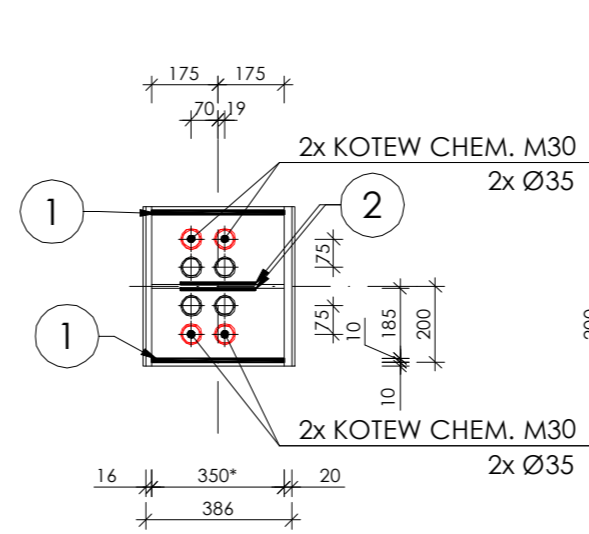


# WZMOCNIENIE SŁUPÓW

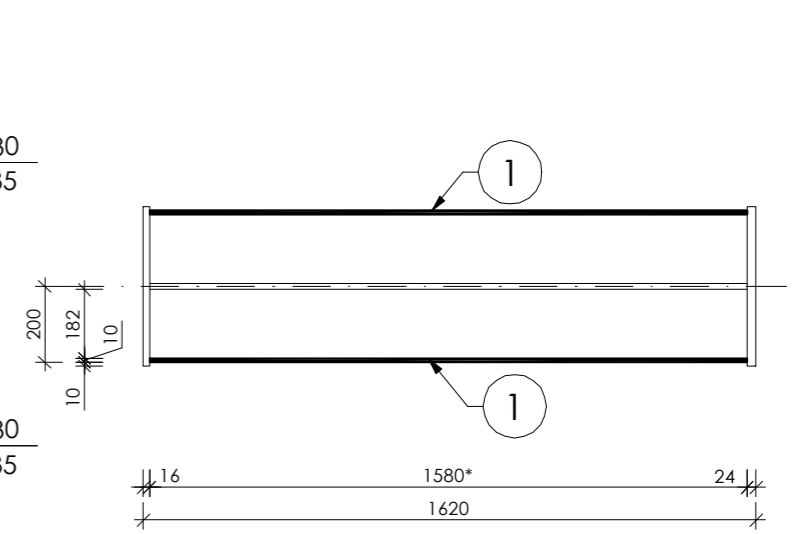
1:50



B-B  
1:20



A-A  
1:20



BL 10x1541  
L=10421 SZT=2 (1)

BL 6x200  
L=1500 SZT=2 (2)


## ZESTAWIENIE STALI

POZ.	NR ELEMENTU	NAZWA ELEMENTU	DŁUGOŚĆ [mm]	GATUNEK STALI	LICZBA			DŁ. RAZEM [m]	MASA JEDN [kg/m]	MASA RAZEM [kg]
					SZT.	x POZ.	RAZEM			
	1	BL 10x1541	10421	S355JR	2	12	24	250.08	120.97	30254.76
	2	BL 6x200	1500	S355JR	2	12	24	36.00	9.42	339.12
		PRĘT GWINTOWANY M30, KL. 10.9			4	12	48			
		PODKŁADKI, NAKRĘTKI M30								
		ZAPRAWA INIEKCYJNA DO KOTEW CHEM.								
OGÓŁEM										30593.88
NADDATEK NA SPOINY: 1.8%										550.69
NADDATEK NA NIERÓWNOŚCI: 2%										611.88
NADDATEK NA ELEM. DODATK.: 1.5%										458.91
RAZEM:										32215.36

## UWAGI:

STAL KONSTRUKCYJNA: S355

- WSZYSTKIE WYMIARY PODANO W [mm]
- MONTAŻ ORAZ ROBOTY SPAWALNICZE WYKONAĆ NA PODSTAWIE DOKUMENTACJI WARSZTATOWEJ UWZGLĘDNIĄCEJ ODPOWIEDNIE TECHNOLOGIE OPRACOWANE PRZEZ WYKONAWCĘ
- SPAWACZE POWINNI MIEĆ ODPOWIEDNIE CERTYFIKATY WG NORMY PN-EN ISO 96006-1
- WYMIARY Z \* NALEŻY DOBRAĆ/POTWIERDZIĆ NA MONTAŻU PRZED WYKONANIEM ELEMENTU
- WSZYSTKIE OTWORY NA ŚRUBY WYKONAĆ BEZPOŚREDNIO NA MONTAŻU
- DOPUSZCZA SIĘ WYKONANIE BLACH (POZ. 2) Z KRÓTSZYCH ELEMENTÓW PO UZGODNIENIU Z PROJEKTANTEM
- MINIMALNĄ GŁĘBOKOŚĆ KOTWIENIA ORAZ DŁUGOŚĆ PRĘTÓW DOBRAĆ WG SYSTEMU PRODUCENTA KOTEW CHEMICZNYCH



**X-DOM Sp. z o.o.**  
Biuro Projektów i Analiz  
Konstrukcji Budowlanych

ul. Dworek 12b lok. 10  
44-200 Rybnik

tel.: 32 32 100 23  
e-mail: biuro@x-dom.pl

TEMAT:  
PROJEKT WYKONAWCZY UZUPEŁNIAJĄCY  
DO OPRACOWANIA PT. BUDOWLANA EKSPERTYZA UZUPEŁNIAJĄCA STALOWEJ  
KONSTRUKCJI BUDYNKU HALI LODOWISKA "JASTOR" W JASTRZĘBIU-ZDRÓJU  
UL. LEŚNA 4, 44-335 JASTRZĘBIE-ZDRÓJ, DZ. NR 1027/35

INWESTOR:  
MIASTO JASTRZĘBIE-ZDRÓJ  
AL. J. PIŁSUDSKIEGO 60  
44-335 JASTRZĘBIE-ZDRÓJ

TYTUŁ RYSUNKU:  
WZMOCNIENIE SŁUPÓW

ZESPÓŁ PROJEKTOWY:  
dr inż. RAFAŁ DOMAGAŁA SLK/5845/PWBKb/15 .....  
dr inż. WOJCIECH MAZUR SLK/5846/PWBKb/16 .....  
mgr inż. JAKUB KOBESZKO - .....

BRANŻA:  
KONSTR.

FAZA:  
PW UZUP.

SKALA:  
1:20, 1:50

DATA:  
05.2021

NR RYS.:  
**WKU5**

REWIZJA: