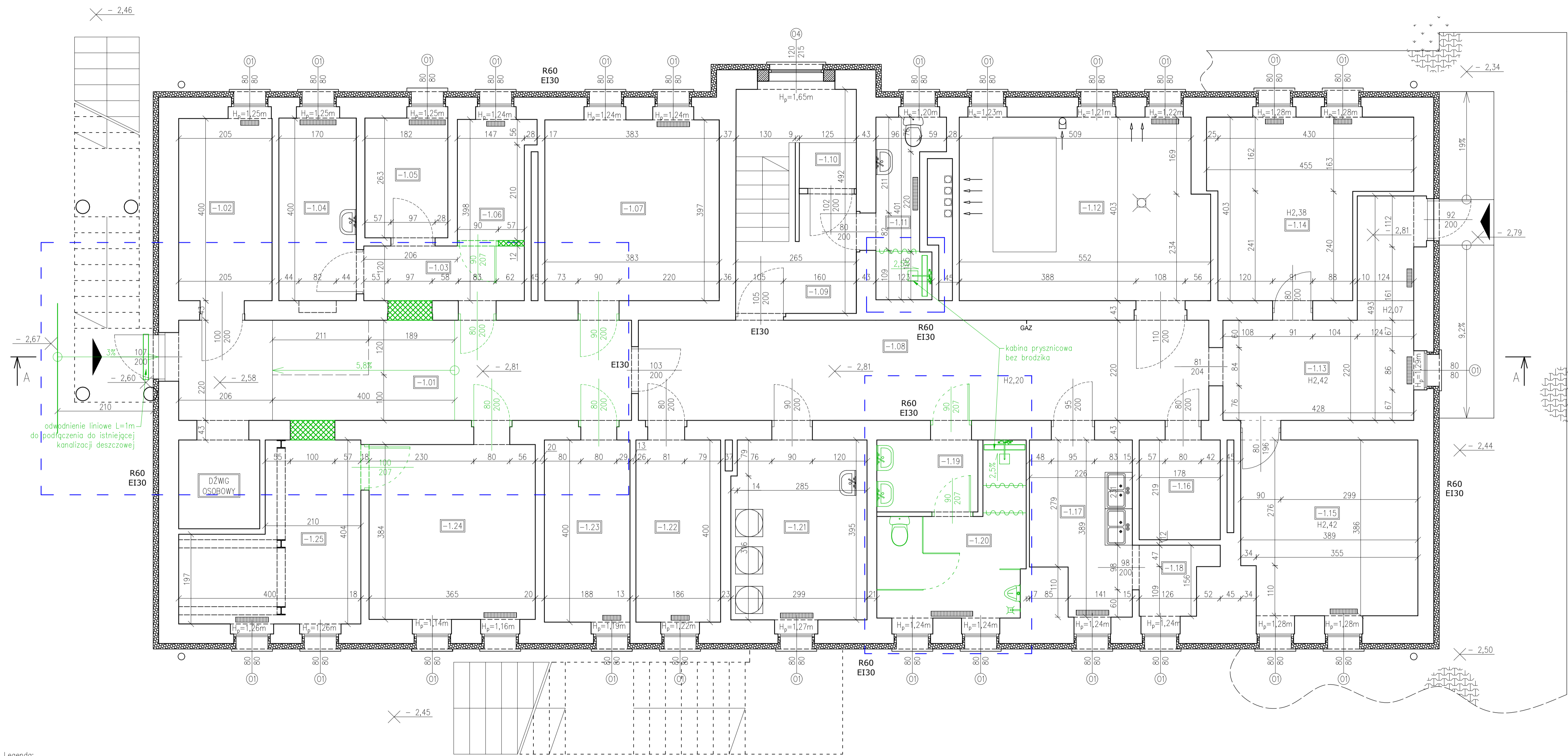




Zestawienie pomieszczeń		
Nr	Nazwa	Powierzchnia użytkowa [m ²]
-1.01	Komunikacja	21.88
-1.02	Magazyn	8.20
-1.03	Komunikacja	4.23
-1.04	Magazyn bielizny, odzieży, pościeli	6.81
-1.05	Archiwum	4.79
-1.06	Magazyn środków chemicznych	4.07
-1.07	Magazyn	15.21
-1.08	Komunikacja	27.56
-1.09	Komunikacja	5.49
-1.10	Magazyn	0.63
-1.11	Pomieszczenie sanitarne	4.58
-1.12	Kotłownia	21.52
-1.13	Komunikacja	4.38
-1.14	Pomieszczenie przyjęć interwencyjnych	17.73
-1.15	Pomieszczenie przyjęć interwencyjnych	14.64
-1.16	Magazyn	3.90
-1.17	Zaplecze kuchenne	7.86
-1.18	Zaplecze kuchenne	2.21
-1.19	Pomieszczenie sanitarne	3.51
-1.20	Pomieszczenie sanitarne	8.77
-1.21	Pralnia	11.70
-1.22	Magazyn	7.44
-1.23	Magazyn	7.52
-1.24	Pomieszczenie rekreacyjne	14.02
-1.25	Maszynownia	12.12

- UWAGI:
- Rysunki rozpatrywać łącznie z projektami branżowymi i opisami.
 - Rozmieszczenie instalacji i szczegóły rozwiązań branżowych według części branżowych.
 - Wszystkie rozwiązania techniczne związane z określoną technologią należy wykonać ściśle według wytycznych i instrukcji producenta.
 - Wszystkie stosowane materiały budowlane muszą posiadać atest sanitarно-higieniczny, aprobatę techniczną oraz certyfikat zgodności dopuszczający je do stosowania w budownictwie oraz inne świadectwa i decyzje wymagane prawem.
 - Wszystkie przejścia przez elementy konstrukcyjne należy uszczelnić szczególnie starannie zgodnie z rozwiązaniami systemowymi i wytycznymi producenta systemu.
 - Uwagi i opisy zamieszczone w części opisowej opracowania stanowią integralną jego część. Zaistniałe niezgodności pomiędzy projektem architektonicznym a pozostałymi opracowaniami branżowymi należy wyjaśnić i uzgodnić z głównym projektantem. Zakres wykonania i obowiązki przy robotach budowlanych – zgodnie ze sztuką budowlaną (Warunki Techniczne Wykonania i Obioru Robót Budowlano-Montażowych).
 - Wszelkie prace rozbiórkowe prowadzić nie naruszając elementów konstrukcyjnych mających wpływ na nośność budynku.



- Legenda:
- zakres opracowania
 - elementy do demontażu
 - elementy projektowane

<p>BIURO PROJEKTOWE SAMMEN biuro projektowe SAMMEN SP. Z O.O. 62-020 Swarzędz, ul. Leśna 5</p>	
<p>TEMAT: TERMOMODERNIZACJA BUDYNKU ORAZ MODERNIZACJA KOTŁOWNI GAZOWEJ WRAZ Z WEWNĘTRZNA INSTALACJĄ GAZOWĄ I OGRZEWACZĄ - MODERNIZACJA ŁAZIENKI ORAZ CIĄGU KOMUNIKACYJNEGO</p>	
<p>INWESTOR: MIASTO POZNAŃ OŚRODEK DLA BEZDOMNYCH NR 1, ul. Kobyłpale 69, 61-304 Poznań</p>	
<p>LOKALIZACJA: działka nr 1/1, 4/1, ark. 24, ul. Kobyłpale 69, m. Poznań, gm. Poznań, pow. poznański, woj. wielkopolskie</p>	
<p>BRANŻA: ARCHITEKTURA I KONSTRUKCJA</p>	
<p>RYSUJEK: RZUT PIWNICY - STAN PROJEKTOWANY</p>	
<p>PROJEKTANT: mgr inż. arch. Monika Jasnińska nr upr. OKK/UpB/25/2009, nr WP-0717 * specjalności architektonicznej do projektowania bez ograniczeń</p>	
<p>PROJEKTANT: mgr inż. Adam Wrzeszek nr upr. WFP/0226/P/00K/14, nr wst. WFP/80/0404/13 * do projekt. bez ograniczeń w specjalności instalacyjno-budowlanej</p>	
<p>KOORDYNATOR: inż. Jacek Kamiński</p>	
SKALA: 1:50	DATA: 2021.07
NR RYS: A02	STRONA: