

LEGENDA :

- L1

Oprawa typu LED 60x60 cm n/t moc 60W/5400 lm
- X

Kinkiet ścienny LED 40W
- ⌞

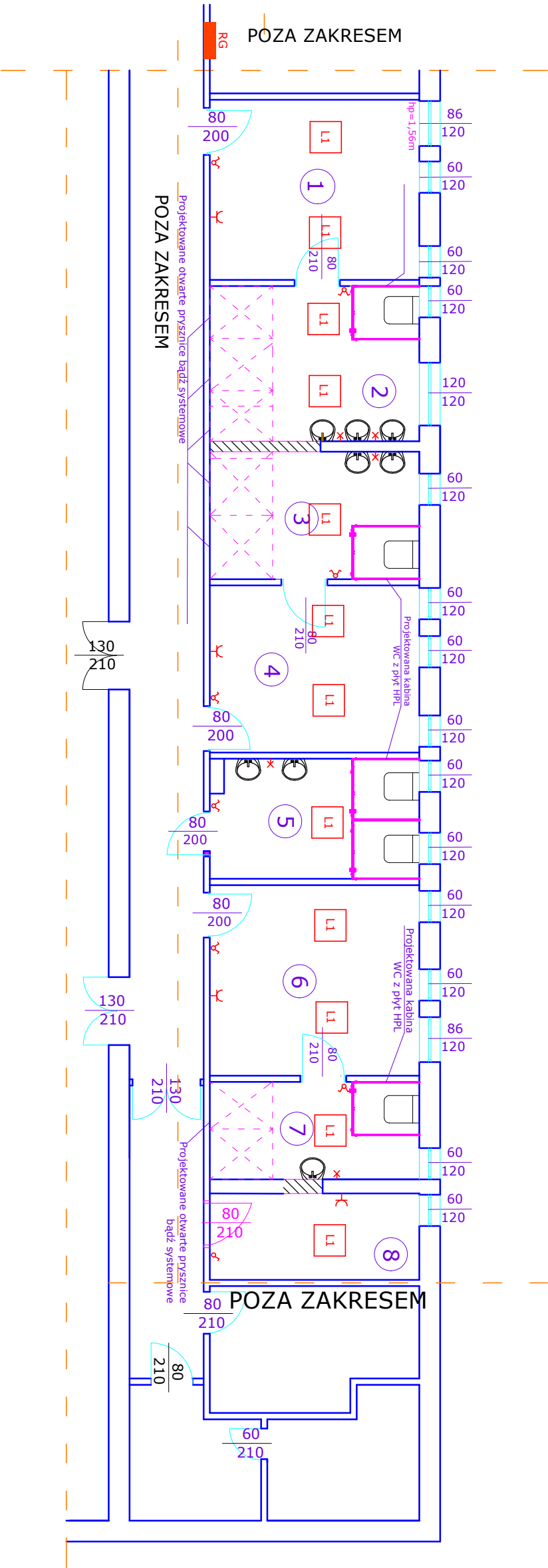
Gniazdo ze stykiem ochronnym IP20 p/t
- ⌞

Włącznik dwuklawiszowy p/t
- ⌞

Włącznik jednoklawiszowy p/t
- RG

Rozdzielnia Główna

- ściany istniejące
- ściany projektowane



1	13,83 m2	SZATNIA nr 1
	h=3,25 m	GRES
2	11,89 m2	ŁAŹNIA 1
	h=3,25 m	GRES
3	9,74 m2	ŁAŹNIA 2
	h=3,25 m	GRES
4	12,67 m2	SZATNIA 2
	h=3,25 m	GRES

5	8,86 m2	TOALETA
	h=3,25 m	GRES
6	14,63m2	SZATNIA 3
	h=3,25 m	GRES
7	7,47 m2	ŁAŹNIA 3
	h=3,25 m	GRES
8	6,61 m2	POM. POMOC.
	h=3,25 m	GRES

Projekt:	Modernizacja pomieszczeń zaplecza sanitarno- technicznego w hali sportowej przy ZSLiT
Adres:	Gubin, działka nr 179/2
Inwestor:	Powiat Krośnieński ul. Piastów 10B
Treść rysunku:	66-660 Krosno Odrzańskie
Opracowanie:	Proponowane rozmieszczenie elementów inst. elektrycznej
Opracowanie:	inż. Przemysław Waszkiewicz
Nr rysunku	mgr inż. Emilia Filipek 5
Skala:	1:100
Data:	czerwiec 2024