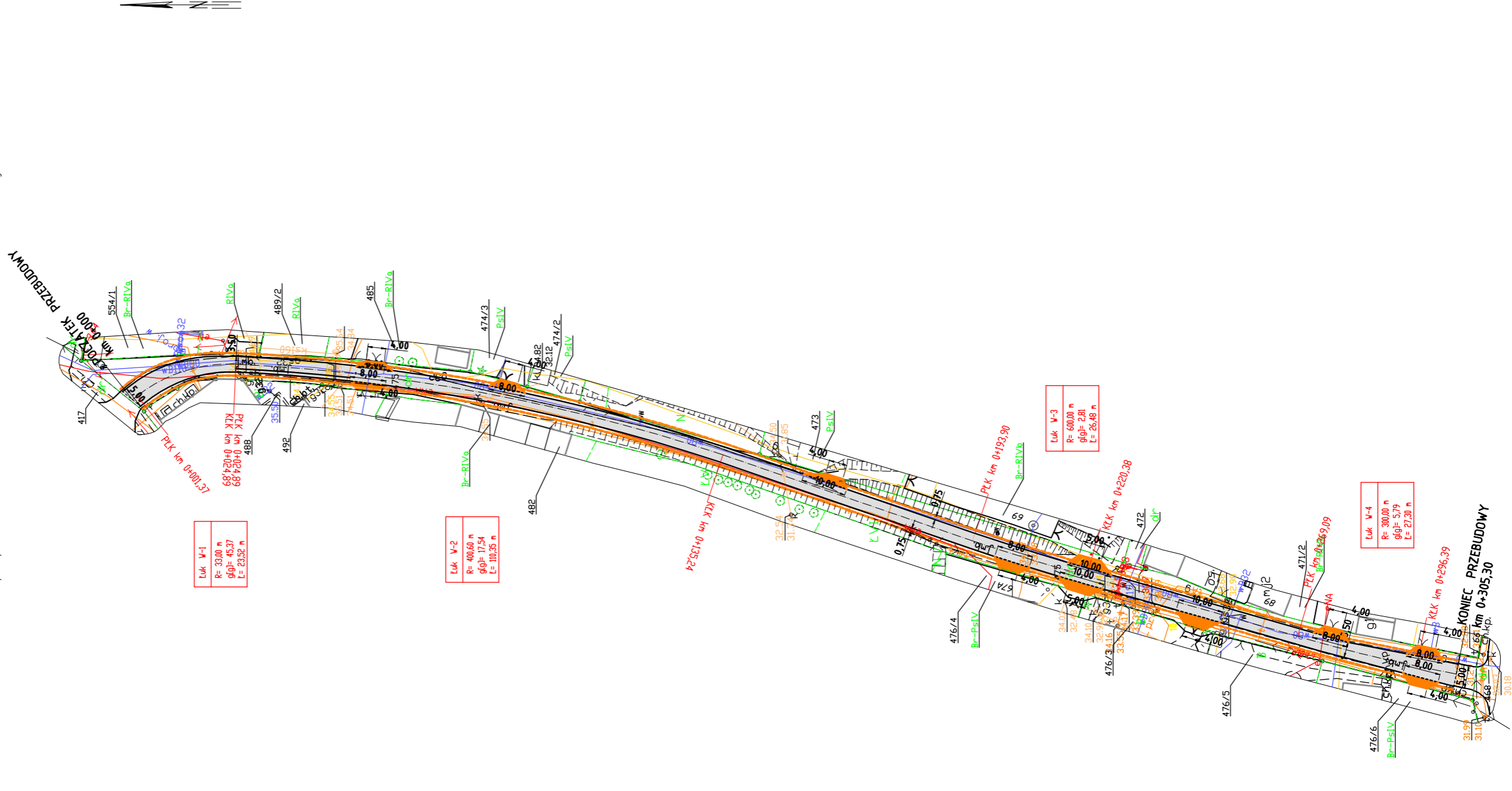


MAPA ZASADNICZA  
 Sekcje mapy: 6.220.08.25.2  
 obr. Malechowo 0014: dz. 475  
 SKALA 1:1000

Układ odniesienia: PL-ETRF89, układ wsp. płaskich: PL-2000 strefa 6 (18°), układ wys.: PL-KRDN86-NH



Luk V-1  
 R= 33,00 m  
 α= 45,37  
 L= 29,35 m

Luk V-2  
 R= 400,60 m  
 α= 17,54  
 L= 110,35 m

Luk V-3  
 R= 600,00 m  
 α= 2,81  
 L= 26,48 m

Luk V-4  
 R= 300,00 m  
 α= 3,79  
 L= 27,30 m

LEGENDA:

- nawierzchnia jezdni - beton asfaltowy AC11S
- linia opornika betonowego na zjazdach
- nawierzchnia zjazdu z mieszanki kruszywa niezwiązanego 0/31,5
- linia pobocza utwardzonego z mieszanki kruszywa niezwiązanego 0/31,5

<b>BPiN</b>		BIURO USŁUG PROJEKTOWYCH I NADZORU Danuta Zubrzycka 75-810 Koszalin ul.Kaczeńców 22	
Nazwa inwestycji	Remont drogi wewnętrznej na dz.475 w m.Malechowo		
Lokalizacja	dziatki nr: 475 obręb ewidencyjny 0014 Malechowo	Skala	1:1000
Tytuł rysunku	PLAN SYTUACYJNY		Data
	Imię i nazwisko	Nr uprawnień	Podpis
Projektował	mgr inż. Danuta Zubrzycka	UAN/N/7210/199/85 w specjalności inżynierjno-konstrukcyjnej w zakresie dróg	11.08.2021r.
			Rysunek nr <b>1.0</b>