

OPIS PRZEDMIOTU ZAMÓWIENIA

Nazwa zamówienia: „Przeprowadzenie rewitalizacji terenów zielonych należących do Akademii Wojsk Lądowych imienia generała Tadeusza Kościuszki przy ul. Czajkowskiego 109, 51-147 Wrocław.”

Przedmiot zamówienia

1. **Wycinka drzew i samosiejek** o obwodach pnia na wysokości 5 cm od ziemi nieprzekraczających:
 - 80 cm — w przypadku topoli, wierzb, klonu jesionolistnego oraz srebrzystego,
 - 65 cm – w przypadku kasztanowca zwyczajnego, robinii akacjowej i platanu klonolistnego,
 - 50 cm w przypadku pozostałych gatunków: sosna zwyczajna, brzoza biała.
2. **Wycinka krzewów** o skupiskach mniejszych niż 25m².
3. **Rekultywacja terenu po wycince** Szczególnie dotyczy to pni i korzeni po usuniętych samosiejach należy je odkopać do głębokości ok. 5 cm poniżej powierzchni ziemi, na odkrytych karpinach zastosować żywą grzybnię, zasypać ziemią i wyrównać teren. Pnie ściętych drzew nie mogą wystawać ponad powierzchnię terenu. Na poddawanym rekultywacji terenie należy zasypać równomiernie ziemią systemy korzeniowe wyciętych roślin i wyrównać teren, aby przyspieszyć procesy gnilne i samoczynne rozkładanie się korzeni. Rekultywowany teren należy wymulczować (usunąć zbędne rośliny i materiałem organicznym pozyskanym w wyniku wycinki pokryć teren działki). Dopuszcza się użycie mulczera lub wału nożowego (średnica 380mm, montowany bezpośrednio przed broną talerzową) w celu naruszenia ziemi i zmielenia jej z pokrywą roślinną.
4. **Usunięcie pozostałości po wcześniejszych wycinkach:** odrostów z pozostawionych pni i korzeni oraz zastosowanie na pozostawionych karpinach żywej grzybni (zgodnie ze sztuką ogrodniczą).
5. **Cięcie pielęgnacyjne** (prześwietlenie, redukcja korony), **sanitarne** (usunięcie suchych, chorych, uszkodzonych gałęzi), **odmładzające** (redukcja i skrócenie pędów starych), **techniczne** (odsłaniające infrastrukturę drogową i techniczną) drzew o obwodach pnia na wysokości 5 cm przekraczających:
 - 80 cm – w przypadku topoli, wierzb, klonu jesionolistnego oraz srebrzystego,



- 65 cm – w przypadku kasztanowca zwyczajnego, robinii akacjowej i platanu klonolistnego
 - 50 cm – w przypadku pozostałych gatunków: sosna zwyczajna, brzoza biała. Ciecicia muszą być wykonane z zachowaniem wszystkich norm i zasad sztuki ogrodniczej. Przeprowadzone prace nie mogą negatywnie wpłynąć na drzewa poddane zabiegom.
- 6. Koszenie trawy i chwastów** do wysokości maksymalnie 10 cm. Wykoszone trawy i chwasty należy zebrać, wywieźć z terenu Zamawiającego i zagospodarować je we własnym zakresie. Dopuszcza się realizowanie koszenia za pomocą kosiarki bijakowej z opcją rozdrabniania skoszonej trawy, w takim przypadku nie wymaga się wywiezienia trawy i chwastów. Zabrania się palenia skoszonej trawy i chwastów.
- 7. Usunięcie uschniętych drzew** o obwodach pnia na wysokości 5 cm od ziemi przekraczających:
- 80 cm – w przypadku topoli, wierzb, klonu jesionolistnego oraz srebrzystego,
 - 65 cm – w przypadku kasztanowca zwyczajnego, robinii akacjowej i platanu klonolistnego,
 - 50 cm – w przypadku pozostałych gatunków: sosna zwyczajna, brzoza biała.
- 8. Wykonanie inwentaryzacji drzew** na terenie Zamawiającego i oznakowanie tych drzew i skupisk krzewów, które mają pozostać nieusunięte. Oszacowanie drewna, które powstanie w czasie wycinki.
- 9. Wykonanie ekspertyzy ornitologicznej** przed przystąpieniem do realizacji przedmiotu zamówienia na terenie Zamawiającego, jeśli prace realizowane będą w okresie lęgowym (01.03-15.10). Przedstawienie pisemnej opinii ornitologa, po dokonaniu szczegółowego przeglądu terenu przeznaczonego do wycinki, pod kontem obecności gniazd.
- 10. Zagospodarowanie materiału powstałego w czasie wycinki drzew i krzewów.** Wykonawca zleci klasyfikatorowi/rzeczoznawcy z uprawnieniami brakarza III klasy określenie wartości pozyskanego materiału drzewnego. Zamawiający zastrzega sobie prawo zweryfikowania wyceny. Do tego celu Zamawiający powoła komisję w skład, której wejdzie dwóch przedstawicieli Zamawiającego i jeden przedstawiciel Wykonawcy. Zamawiający wystawi Wykonawcy notę obciążeniową obniżoną o wartości pozyskanego materiału drzewnego. Pozostały materiał powstały po wycince Wykonawca usunie z terenu Zamawiającego i zagospodaruje we własnym zakresie. Dopuszcza się rozdrabnianie materiału powstałego po wycince rębakiem na terenie Zamawiającego, a następnie usunięcie go z terenu Zamawiającego we własnym zakresie.

11. **Zagospodarowanie materiału odnalezionego w czasie prowadzonych prac.** Wykonawca we własnym zakresie zagospodaruje (usunie z terenu Zamawiającego) odnalezione w czasie prowadzonych prac odpady złomu i gruzu.
12. **Czyszczenie i konserwacja rowów melioracyjnych** na terenie Zamawiającego w trakcie prowadzonych prac. Wykonawca wykosi zbyt bujną roślinność w otoczeniu rowów melioracyjnych, na skarpach i dnie rowu, usunie zbyt dużą ilość mułu z dna rowu, usunie uszkodzenia skarp i dna rowu oraz utrzyma spadki skarp rowu, usunie zatamowania ze światła rowu, wytnie drzewa i krzewy ze skarp i dna rowu.
13. **Posianie trawy** (przygotowanie podłoża, zasiew, wałowanie) z materiału siewnego dostarczonego przez Zamawiającego na obszarze poddanym rekultywacji.

Przedmiot zamówienia — etapy:

- 1) **PIERWSZY ETAP** obejmuje wykonanie inwentaryzacji zieleni — drzew i krzewów zastanych na terenie przeznaczonym do wycinki oraz wyliczenie stopnia zagęszczenia. Zakres i standard opracowania powinien być dostosowany do planowanych prac. Opracowanie musi zawierać listę drzew i krzewów, które nie zostaną usunięte oraz mapę w skali 1: 500 w zakresie ich rozmieszczeniem i dokumentację fotograficzną. Oznakowanie w terenie i zabezpieczenie przed uszkodzeniem drzew i krzewów, które nie zostaną usunięte. Opracowanie powinno być zrealizowane zgodnie z obowiązującymi przepisami prawa, głównie w zakresie ochrony środowiska. Przedstawienie opinii ornitologa z zakresu obecności gniazd lęgowych na przedmiotowym terenie z uwzględnieniem przepisów prawa. Pierwszy etap prac musi zostać ukończony najpóźniej 30 dni od dnia podpisania umowy. Zamawiający dopuszcza możliwość przeprowadzenia inwentaryzacji etapami zgodnie z mapą terenu (Zał. nr 3). Po zaakceptowaniu opracowania przez Zamawiającego, Wykonawca będzie mógł rozpocząć na przedmiotowej działce drugi etap prac.
- 2) **DRUGI ETAP** obejmuje prace:
 - Wycinka drzew i samosiejek;
 - Wycinka krzewów;
 - Rekultywacja terenu po wycince;
 - Usunięcie pozostałości po wcześniejszych wycinkach;
 - Cięcie pielęgnacyjne sanitarne odmładzające techniczne;
 - Koszenie trawy i chwastów;
 - Usunięcie uschniętych drzew;



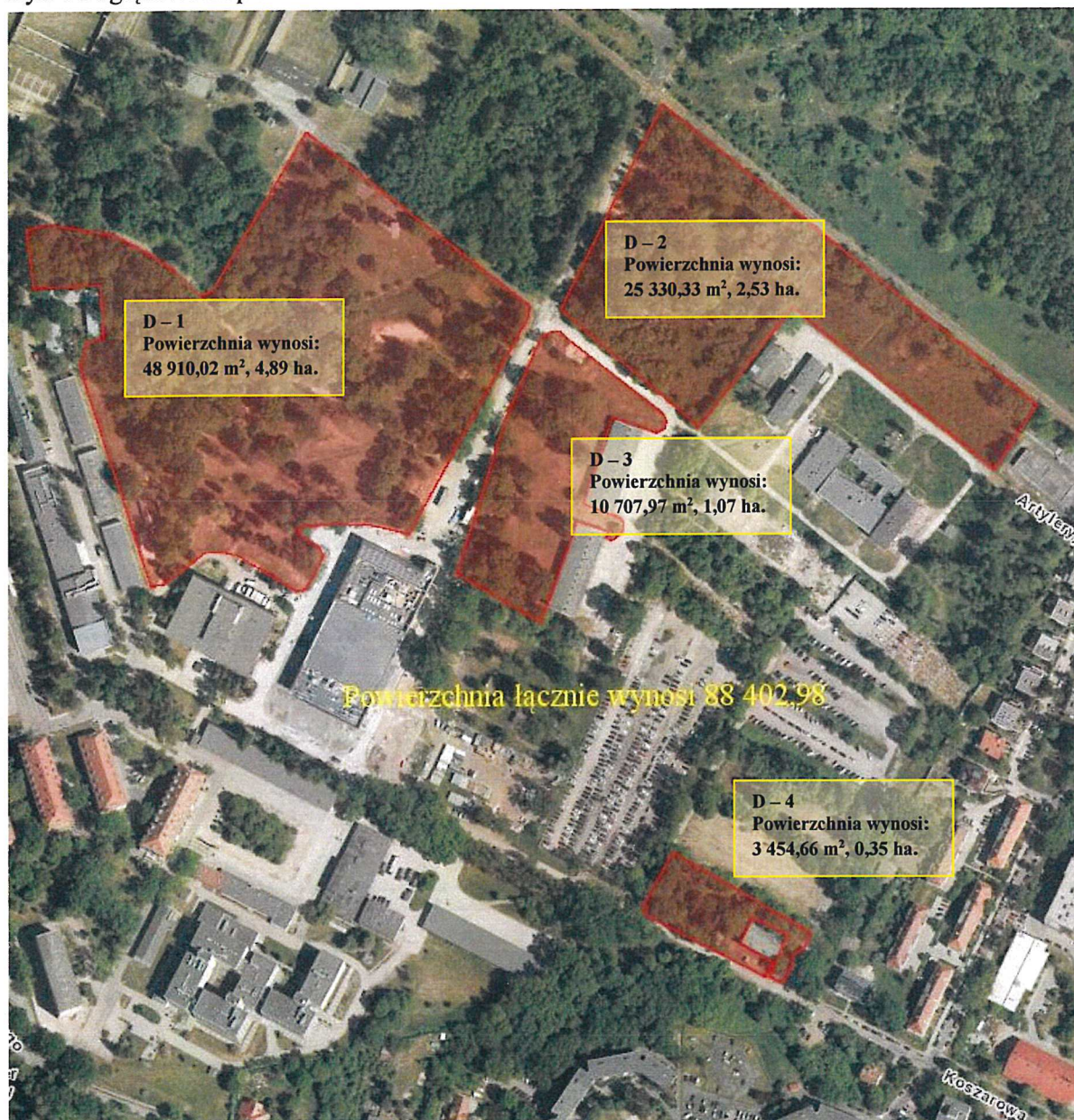
3/5

- Zagospodarowanie materiału powstałego w czasie wycinki drzew i krzewów;
- Zagospodarowanie materiału odnalezionego w czasie prowadzonych prac;
- Czyszczenie i konserwacja rowów melioracyjnych;
- Posianie trawy.

Działka 1 AM-15 obręb Karłowice, Wrocław

Etap ten obejmuje ok. 8,9 ha

Rys. 1 Poglądowa mapa terenu:



Tab. 1 Wyliczenie powierzchni poszczególnych działek

	Ary	Hektary	m ²
D-1	489,10	4,89	48910,02
D-2	253,30	2,53	25330,33
D-3	107,07	1,07	10707,97
D-4	34,55	0,35	3454,66
	884,02	8,84	88402,98

Zaleca się wizję lokalną przed przystąpieniem do przetargu w celu sprawdzenia warunków związanych z wykonaniem prac będących przedmiotem zamówienia oraz uzyskaniem wszelkich dodatkowych informacji koniecznych i przydatnych do wyceny prac.

W celu umówienia wizji prosimy o kontakt z numerem telefonu: 261-658-656 lub 261-658-585 do dnia **08.02.2024 r. do godz. 13:00.**

Jakiegokolwiek opóźnienie w realizacji przedmiotu umowy nie jest możliwe z uwagi na realizację zadań na terenie obiektów wojskowych o istotnym znaczeniu ze względu na bezpieczeństwo i obronność.

Renata Ponska



