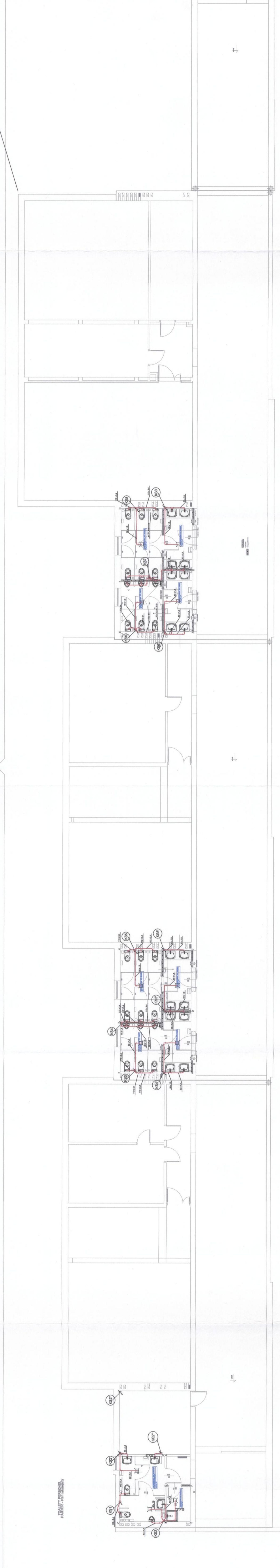
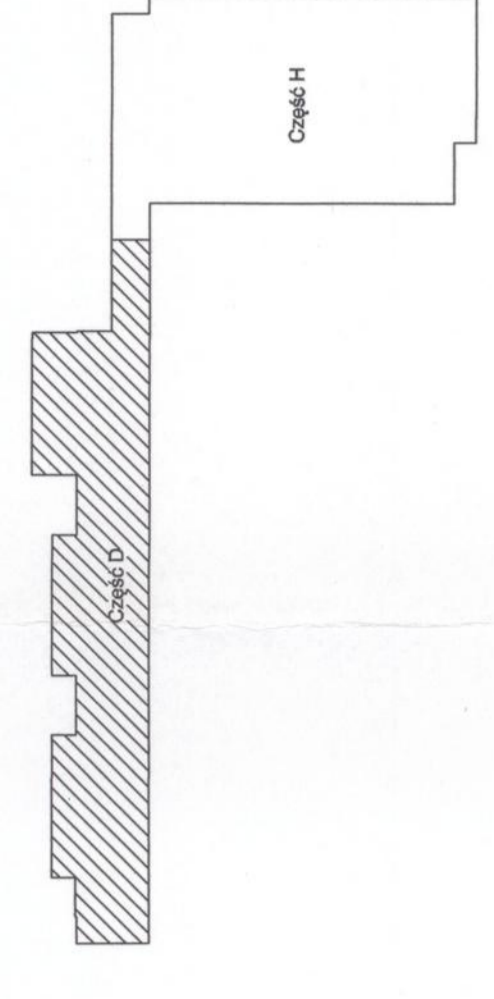
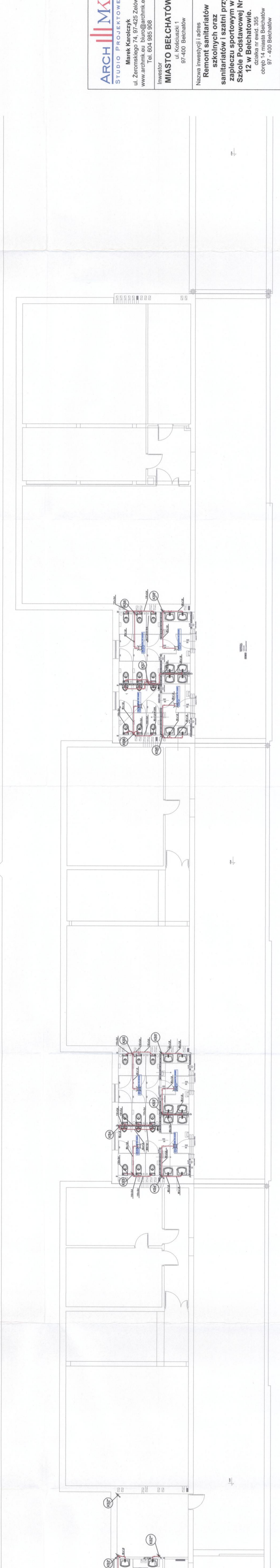


CZĘŚĆ "D" - PARTER ŁĄCZNIKA Z PRACOWNIAMI



CZĘŚĆ "D" - PARTER ŁĄCZNIKA Z PRACOWNIAMI



LEGENDA:

- INSTALACJA KANALIZACJI SANITARNEJ
- WENTYLACJA KANALIZACJA
- PION KANALIZACJI SANITARNEJ

Uwagi:

1. Wykazał do urządzeń wmontować w brzoźach ścianach.
2. Na przekrojach przez przegrody budowlane stosować tuleje cenne.

ARCHIMK
STUDIO PROJEKTOWE
Marek Karolczyk
ul. Żeromskiego 74, 97-425 Żelazów
www.archimk.eu, biuro@archimk.eu
Tel. 604 985 908

Investor
MIASTO BĘŁCHATÓW
ul. Kościuski 1
97-400 Białchatów

Nazwa inwestycji i adres
Remont sanitariatów szkolnych oraz sanitariatów i szatni przy zapleczu sportowym w Szkole Podstawowej Nr 12 w Białchatowie.
działka nr ewid. 355 obręb 14, miasta Białchatów 97-400 Białchatów

Projektant
mgr inż. Dorota Białkowska
upr. nr LOD267ZPO05H5

Projektant
mgr inż. Marcin Kocielecki
upr. nr OPL0546PO0509

Opracowanie
mgr inż. Kamili Waszczyk
mgr inż. Marcin Borowicka
Branża

SANITARNA
D
Część budynku

Tytuł rysunku
RZUT PARTERU I PIĘTRA - INSTALACJA KANALIZACJI SANITARNEJ

Faza projektu
PROJEKT BUDOWLANY

Data
KWIECIEŃ 2018r.

Skala rysunku
1:100
Nr arkusza
S4