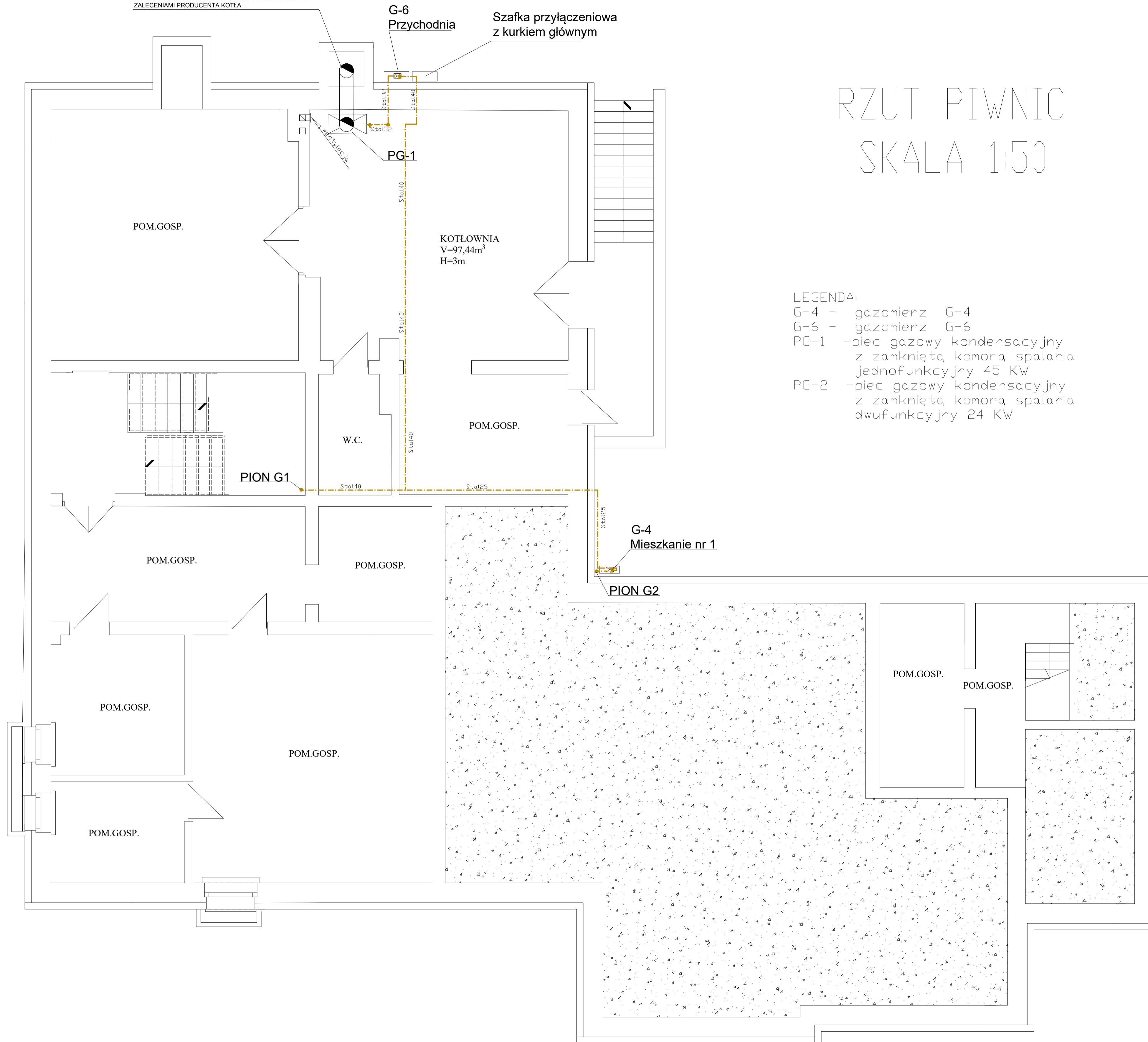


ODPROWADZENIE SPALIN ORAZ POBRANIE ŚWIERZEGO POWIETRZA NA POTRZEBY SPALANIA GAZU W KOTLE KONDENSACYJNYM ODBYWAĆ SIĘ BĘDZIE PRZY POMOCY DWÓCH KANAŁÓW UŁOŻONYCH WSPÓŁŚRODKOWO. PRZETKROJIE PRZEWODÓW NALEŻY DOBRAĆ ZGODNIE Z ZALECENIAMI PRODUCENTA KOTŁA



RZUT PIWNIC SKALA 1:50

LEGENDA:

- G-4 - gazomierz G-4
- G-6 - gazomierz G-6
- PG-1 - piec gazowy kondensacyjny z zamkniętą komorą spalania jednofunkcyjny 45 Kw
- PG-2 - piec gazowy kondensacyjny z zamkniętą komorą spalania dwufunkcyjny 24 Kw

		BIURO INŻYNIERYJNE ul. Poniatowskiego 3/10, 66-400 Gorzów Wlkp tel/fax: (95) 7390963, kom: +48 728 422 422 www.kulik-instal.com, e-mail: biuro@kulik-instal.com		
Stadium: Projekt budowlany				
Temat: Instalacja gazu w budynku wielorodzinnym wraz z ośrodkiem zdrowia w Lipkach Wielkich.				
Adres: Santok; obręb: Lipki Wielkie; dz. nr 207/4; ul. Szosowa 107, 66-544 Lipki Wielkie				
Inwestor: URZĄD GMINY SANTOK ul. Gorzowska 59, 66-431 Santok		Skala: 1:50		Nr rys.: S01
Tytuł rys.: Instalacja gazu - rzut piwnic				
Autorzy projektu: mgr inż. DARIUSZ KULIK		Specjalność: upr. do projektowania bez ograniczeń w specjalności instalacyjnej		Nr upr. budł: LK.0003.P00555
Projektant instalacji: mgr inż. JAN MARCHEWKA		Specjalność: upr. do projektowania bez ograniczeń w specjalności instalacyjnej		Data: 28.12.2020
Opracowujący:		Specjalność:		Data:
Sprawdzający:		Specjalność:		Data: