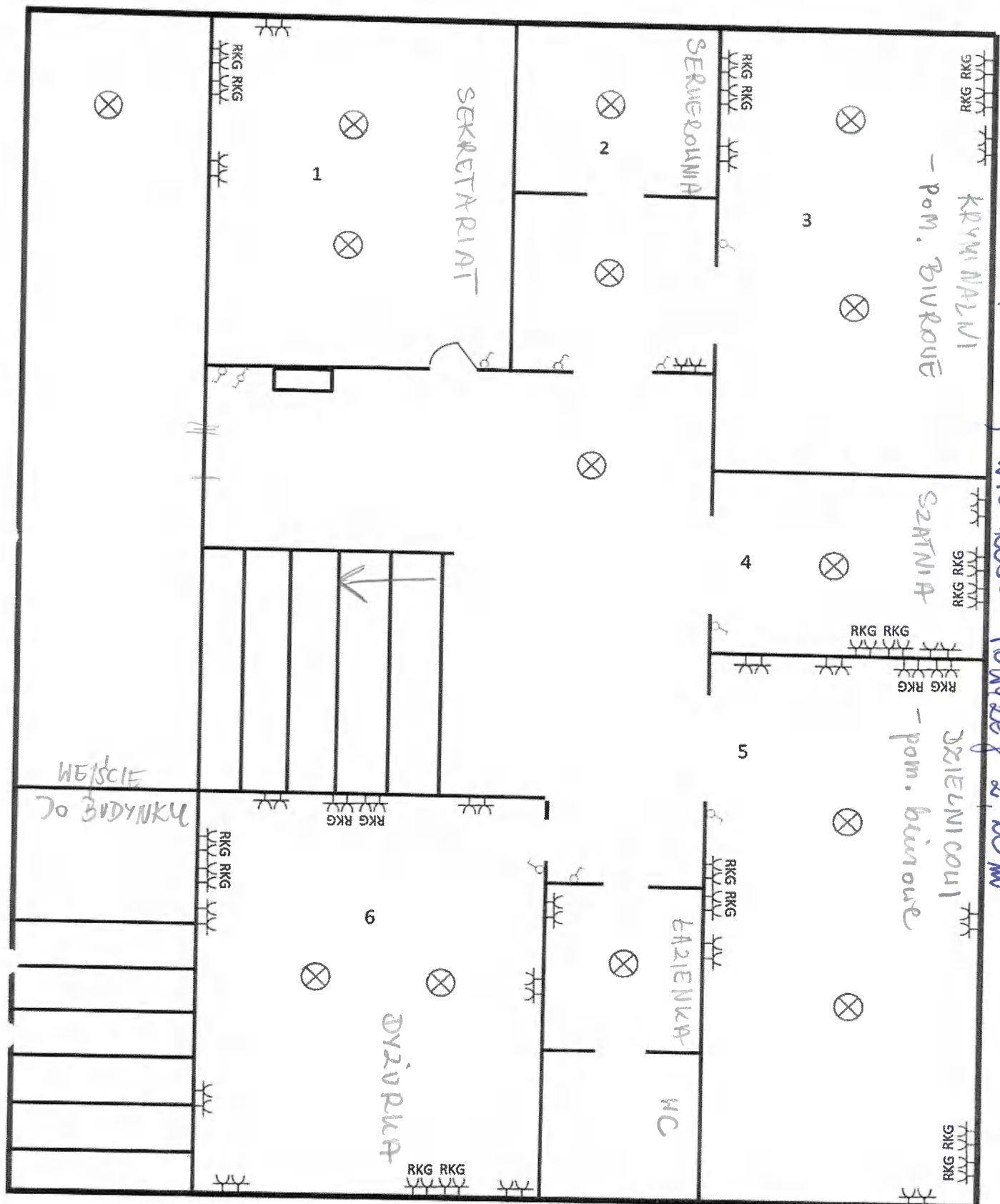


ROZMIESZCZENIE PUNKTÓW POMIAROWYCH W BUDYNKU - 088,00 m²
KUBATURA - 8079,00 m³

Wysokość - powięć 2,80 m

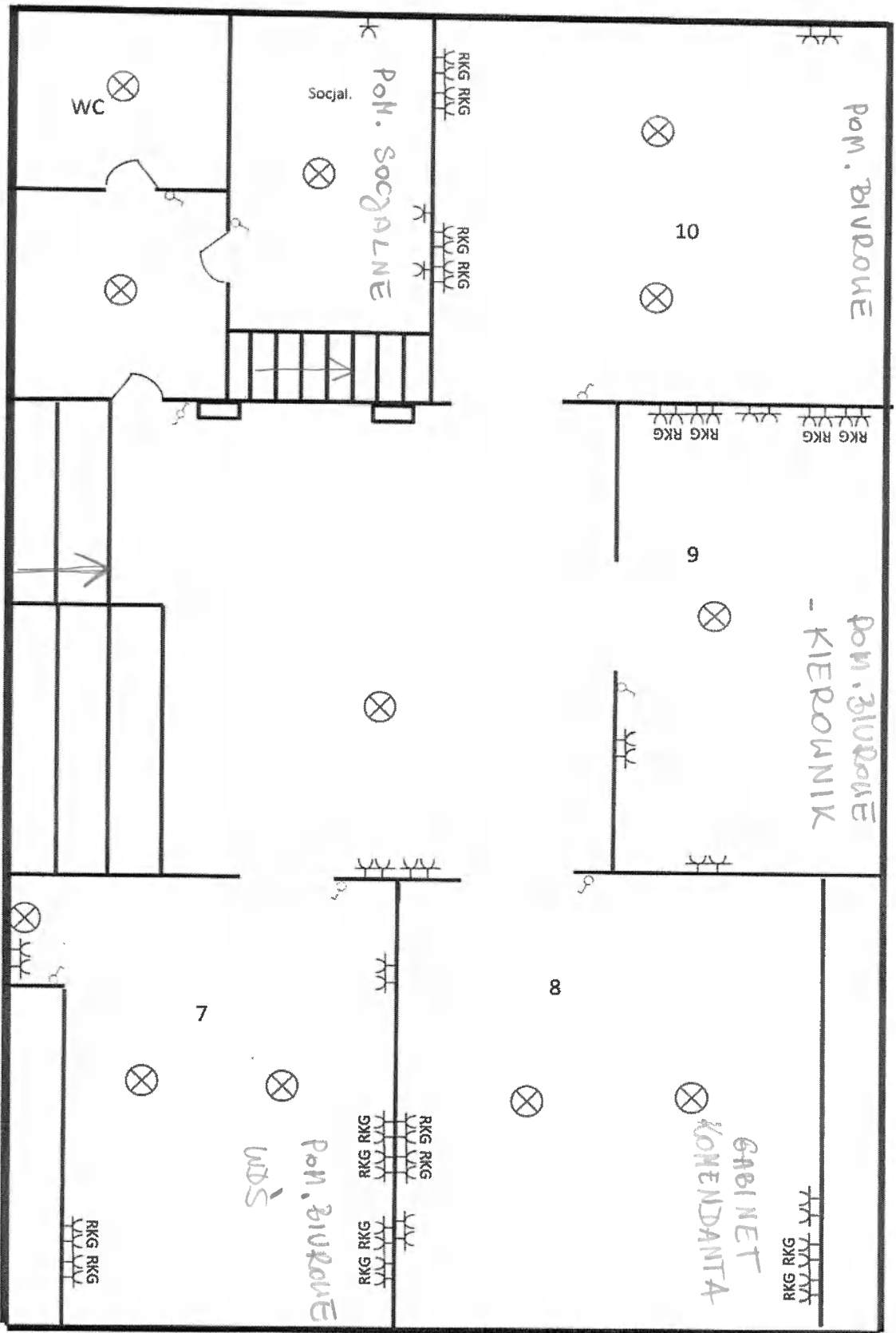
PARTER



Załącznik do protokołu nr 4/2015 Rozmieszczenie punktów pomiarowych w badanym obiekcie-partier

Szkic sporządził:

mgr inż. Tomasz Graff
D1-1563/654/14; E1-1567/654/14
E2-868/654/14; E3-862/654/14



I PIĘTRO

Załącznik do protokołu nr 4/2015 Rozmieszczenie punktów pomiarowych w badanym obiekcie-piętro
 Szkic sporządził: mgr inż. Tomasz Graff
 D1-1563/654/14 ; E1-1567/654/14
 E2-863/654/14 ; E3-862/654/14