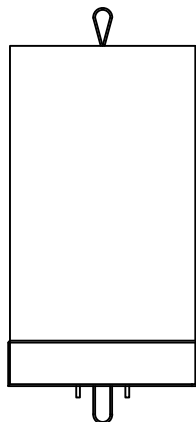


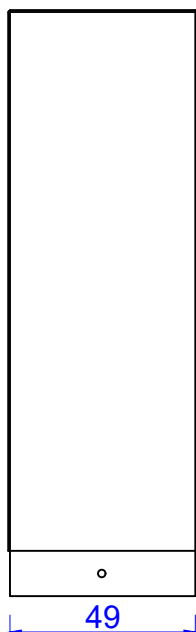
Element prefabrykowany

L155/49/12-12/6

widok z góry



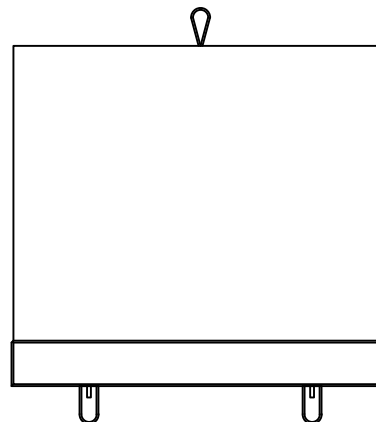
widok na stronę licową



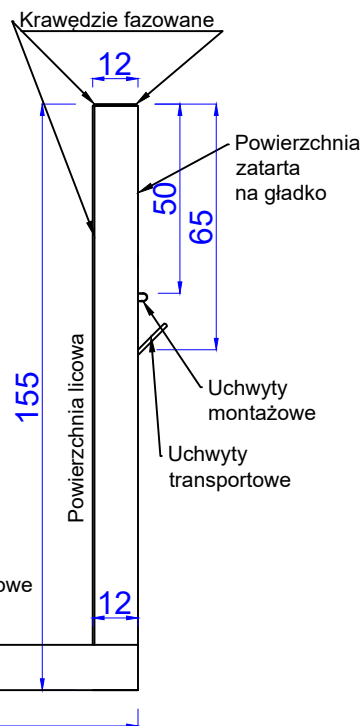
masa: 340 kg

L155/99/12-12/6

widok na stronę licową

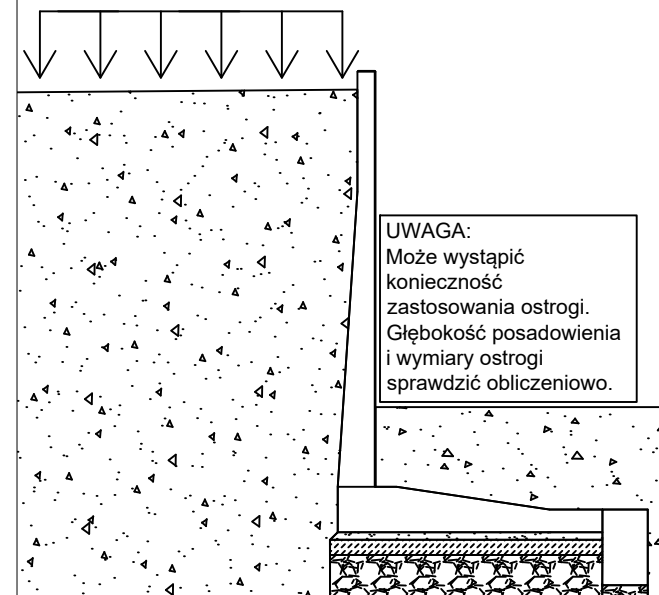


masa: 685 kg



Schemat obciążenia

Obciążenie naziomu: 5 kN/m²



UWAGA:
Może wystąpić konieczność zastosowania ostrogi. Głębokość posadowienia i wymiary ostrogi sprawdzić obliczeniowo.

Parametry standardowe:

Beton C35/45 napowietrzany;
Klasa ekspozycji: XC4, XD2, XA1, XF4;
Mrozoodporność: F150;
Nasiąkliwość: ≤6,0%;
Wodoszczelność: W8;
Stal A-IIIIN.

Obciążenie naziomu: 5 kN/m²

Ściany oporowe z elementów prefabrykowanych REKERS.	Nr rys: 06-04
Producent: REKERS POLSKA sp. z o.o., sp. kom. ul. Irlandzka 3, 47-143 Olszowa www.rekers.pl, informacja@rekers.pl	Skala: 1:50 1:100
Opracował: inż. Marcin Brewka	Data: 06/2020