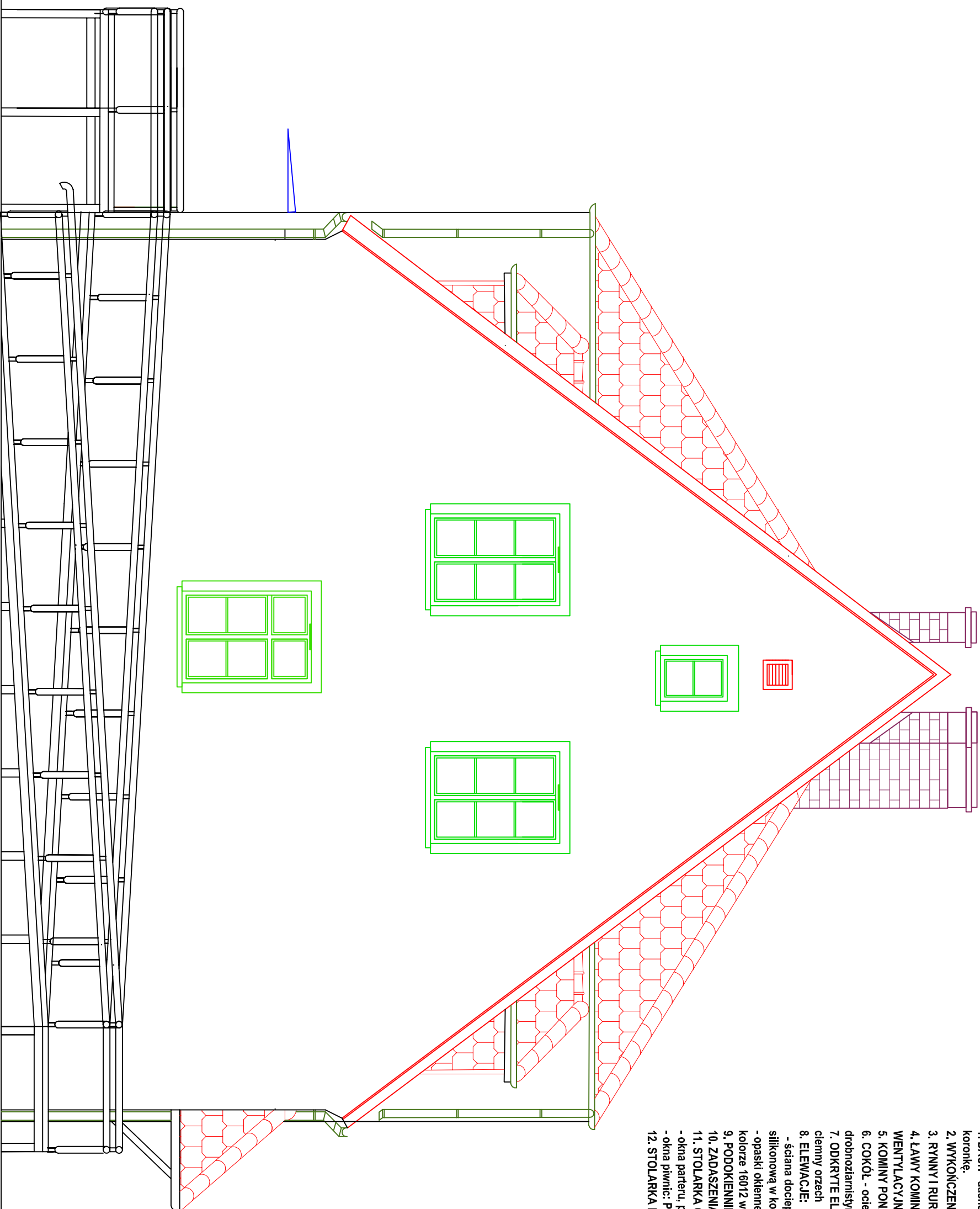


ELEWACJA PÓŁNOCNA

SKALA 1:50

SPOSÓB WYKONCZENIA ELEWACJI:

1. DACH - dachówka karpiołka ceramiczna w kolorze ceglastym układana w podwójną koronkę.
2. WYKONCZENIE BOKÓW LUKARN - dachówki wieżyczkowa w kolorze ceglastym
3. RYNNY I RURY SPUSTOWE, OBRÓBKI BLACHARSKIE - z blachy tytan-cynk
4. ŁAWY KOMINIARSKIE, STOPNIE KOMINIARSKIE, PLOTKI ŚNIEGOWE, KOMINKI WENTYLACYJNE I KANALIZACYJNE SYSTEMOWE - w kolorze dachu
5. KOMINY PONAD DACHEM - murowane z cegły klinkierowej w kolorze dachu
6. COKOŁ - ocieplony metodą lekką moką, wykończony tynkiem mozaikowym
7. ODKRYTE ELEMENTY DREWNIANE - zabezpieczone ogniochronnie, malowane w kolorze ciemny orzech
8. ELEWACJE:
 - ściana docieplona metodą lekką moką, wykończona tynkiem mineralnym, malowana farbą silikonową w kolorze 16033 lub 16025 wg wzornika StoDesign
 - opaski okienne żłicowane ze ścianą elewacji, grzysm okapowy malowane farbą silikonową w kolorze 16012 wg wzornika StoDesign
9. PODKIENNIKI ZEWNĘTRZNE - z kształtek ceramicznych z okapnikami;
10. ZADASZENIA nad wejściami: dachówka w kolorze ceglany
11. STOLARKA OKIENNA:
 - okna parteru, piętra i poddasza: PCV w kolorze białym
 - okna piwnic: PCV w kolorze białym
12. STOLARKA DRZWIOWA ZEWNĘTRZNA: aluminiowe lub drewniane.



<p>PRACOWNIA PROJEKTOWA</p> <p>202</p>	
<p>Barbara Kruczkowska</p> <p>Opuszczała ul. Żurawia 202 44-415 Kwidzyn tel. 668 877 801, e-mail: barba@pracownia202.pl</p>	
<p>Nazwa obiektu budowlanego:</p>	
<p>PRZEBUDOWA BUDYNKU DOMU DZIECKA W SULĘCINIE</p>	
<p>Adres obiektu budowlanego: ul. Szanińska 9, 69-200 Sulęcinek, działka nr ewid.: 356/9 obręb 0048 Sulęcinek III, jedn. ewid. Sulęcinek - miasło (14 działek: 0801/04_4.0048.356/9)</p>	
<p>Tytuł rysunku:</p>	
<p>ELEWACJA POŁOCCNA</p>	
<p>Projektant:</p>	<p>Podpis:</p>
<p>mgr inż. MICHAŁ KRUCZKOWSKI</p> <p>opis: budynek w m. Sulęcinek, ul. Szanińska 9, 69-200 Sulęcinek, działka nr ewid.: 356/9 obręb 0048 Sulęcinek III, jedn. ewid. Sulęcinek - miasło (14 działek: 0801/04_4.0048.356/9)</p>	<p>Data:</p>
<p>Zagospodarowanie:</p>	<p>Data:</p>
<p>mgr inż. BARBARA KRUCZKOWSKA</p>	<p>28.05.2024 r.</p>
<p>Podpis:</p>	<p>28.05.2024 r.</p>
<p>Skala rys.: 1:50</p>	<p>28.05.2024 r.</p>
<p>Nr rys.: PFU-17</p>	<p>PROGRAM FUNKCJONALNO- UŻYTKOWY (PFU)</p>