

STUDNIA PROJEKTOWANA

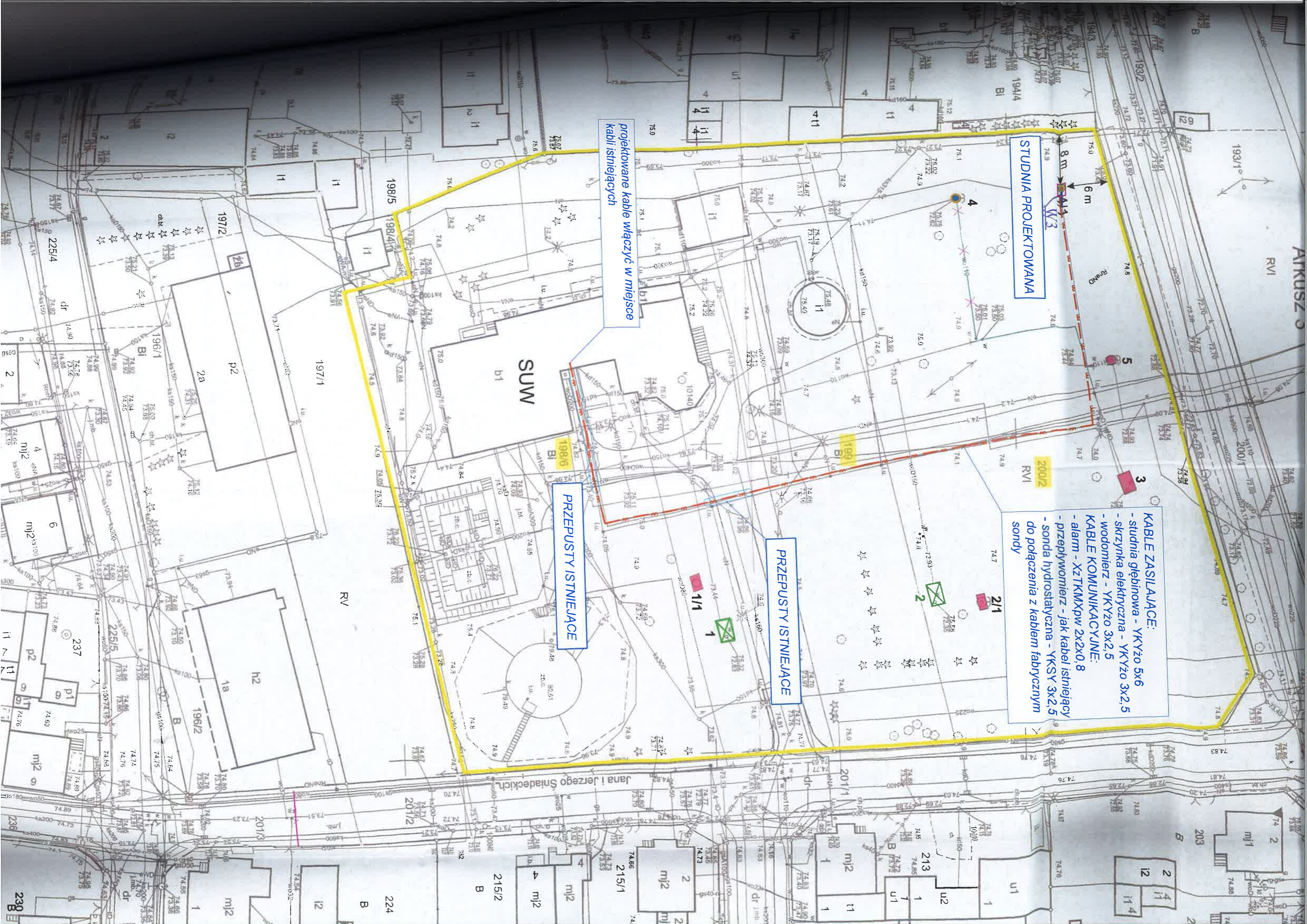
KABELE ZASILAJĄCE:
- studnia głębinowa - YKYżo 5x6
- skrzynka elektryczna - YKYżo 3x2,5
- wodomierz - YKYżo 3x2,5
KABELE KOMUNIKACYJNE:
- alarm - XzTKMxpw 2x2x0,8
- przepływomierz - jak kabel istniejący
- sonda hydrostatyczna - YKSY 3x2,5
do połączenia z kablem fabrycznym sondy

projektowane kable włączyć w miejsce kabli istniejących

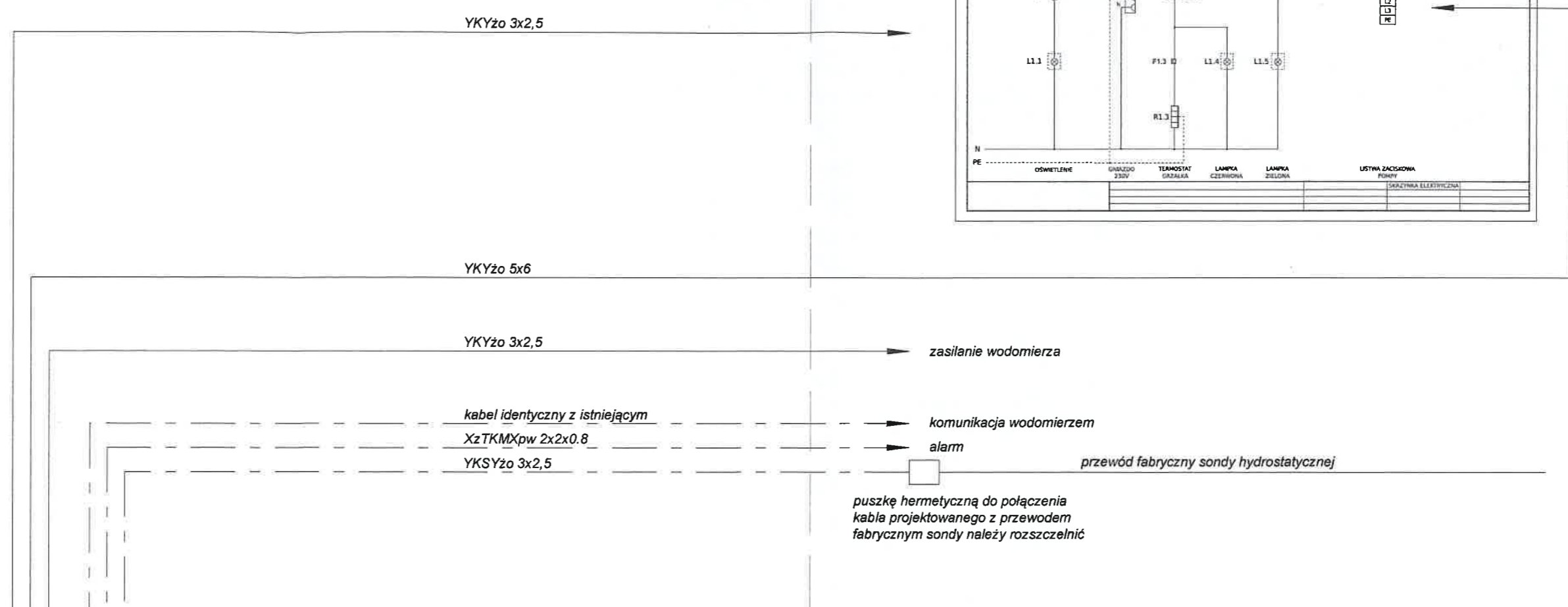
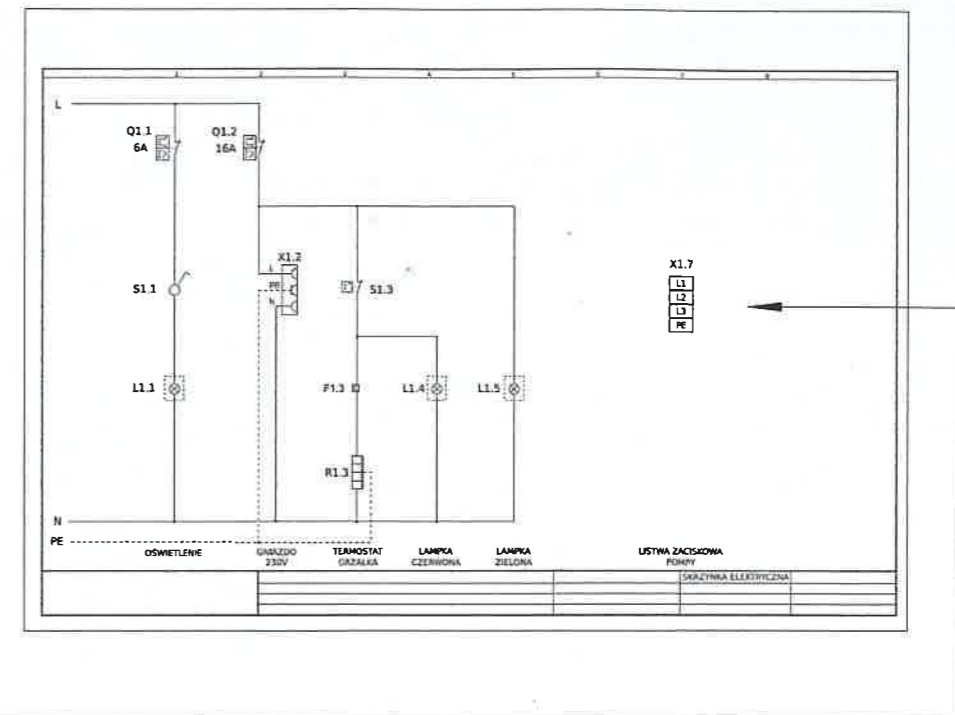
PRZEPUSTY ISTNIEJĄCE

PRZEPUSTY ISTNIEJĄCE

SUW



SKRZYNNKA ELEKTRYCZNA



INSTALACJE ELEKTRYCZNE W OBRĘBIE STUDNI NR 4/1

KABLE PODŁĄCZYĆ W MIEJSCE
KABLI ISTNIEJĄCYCH PO
LIKWIDOWANEJ STUDNI
WG WSKAZANIA INWESTORA
DŁUGOŚĆ KABLI C.A. 180m

USŁUGI PROJEKTOWE W ZAKRESIE HYDROGEOLOGII CICHOCKA JOLANTA ul. Gombrowicza 6F/1 60-461 Poznań tel. 607347893				Inwestor	PRZEDSIĘBIORSTWO WODOCIĄGÓW I KANALIZACJI W NOWYM TOMYŚLU Sp. z o.o. ul. Targowa 8, 64-300 Nowy Tomyśl			
stadium PROJEKT TECHNICZNY				Zadanie	WYKONANIE STUDNI ZASTĘPCZEJ 4/1 I LIKWIDACJA STUDNI NR 4 W NOWYM TOMYŚLU DZ. NR 200/2			
PROJEKT UZBROJENIA STUDNI				Obiekt	STUDNIA NR 4/1			
TREŚĆ OPRACOWANIA				TREŚĆ RYSUNKU				
Gł. projektant				SHEMAT INSTALACJI ELEKTRYCZNYCH W STUDNI NR 4/1				
Projektował	mgr inż. Grzegorz Witostawski	instalac.- elektryczne	71/PW/92					
Opracował								
Sprawił	inż. Eugeniusz Macowicz	instalac.- elektryczne	282/78/Pw					
Funkcja	Imię i nazwisko	Specjalność	Nr upr. bud.	Podpis	Nr umowy	Nr zlec.	Nr obiektu	Poz. UM
Data opracowania : 05.2022				Skala 1:500		IE-03		01
				Nr rysunku		Nr wyd.		