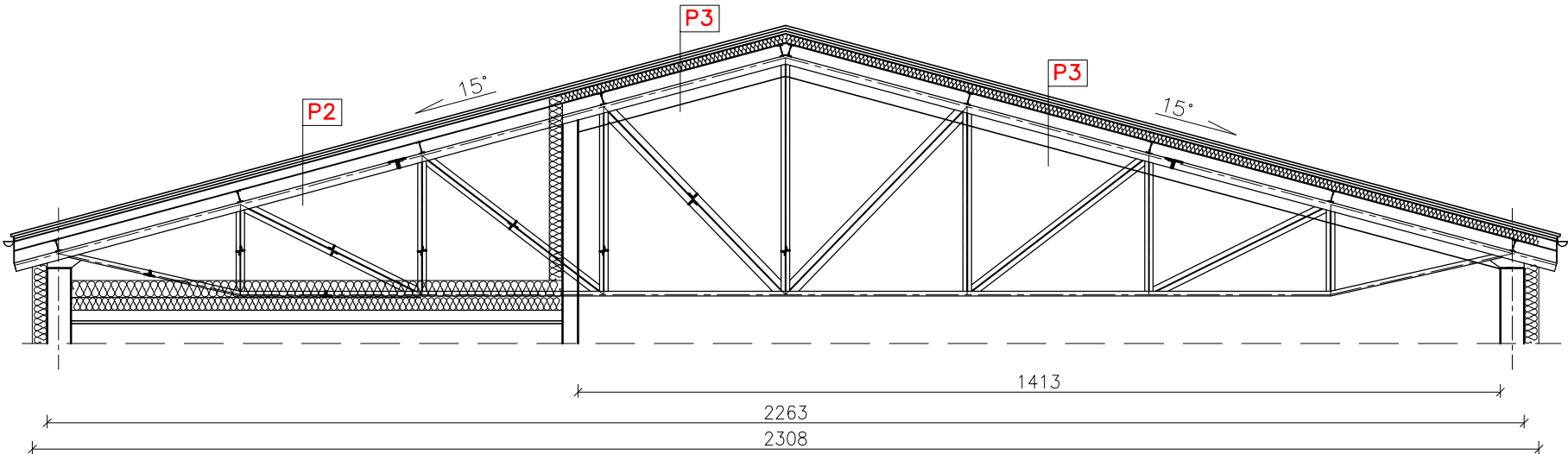


P2
blacha cynkowo-tytanowa 0,7mm
mata rozdzielcza
podłoże typu ciągłego
kontrłata 6x3 cm
folia dachowa
krokiew 8x14 cm co 1,0m
płatew I180
pas górny wiązara 2L130x130x12

P3
blacha cynkowo-tytanowa 0,7mm
mata rozdzielcza
podłoże typu ciągłego
kontrłata 6x3 cm
membrana dachowa Sd=0,02m
krokiew 8x14 cm co 1,0 m
wełna mineralna 0,035 W/(mK) gr. 14 cm (między płatwiami)
płatew I180
wełna mineralna 0,035 W/(mK) gr. 18 cm (między płatwiami)
paroizolacja PE 0,2mm
pas górny wiązara 2L130x130x12
blacha trapezowa

WIĄZARY DACHOWE W ROZSTAWIE 4,5 m



Projektant:	mgr inż. Piotr Rajca	NBGP.V7342/3/75/98 691/01/DUW	Data:	03.2024
Asystent:	mgr inż. Jarosław Rajca			
Temat:	Remont pokrycia dachowego budynku Gminnego Zespołu Szkolno-Przedszkolnego przy ul. Sportowej 44 w Czarnym Borze realizowanego w ramach zadania pn: Modernizacja budynków Gminnego Zespołu Szkolno-Przedszkolnego w Czarnym Borze Id. działki: 022104_2.0002.807			Stadium: PT
Inwestor:	Gmina Czarny Bór ul. Główna 18, 58-379 Czarny Bór			Skala: 1:100
Tytuł rys.:	PRZEKRÓJ C-C			Nr. rys.: 5