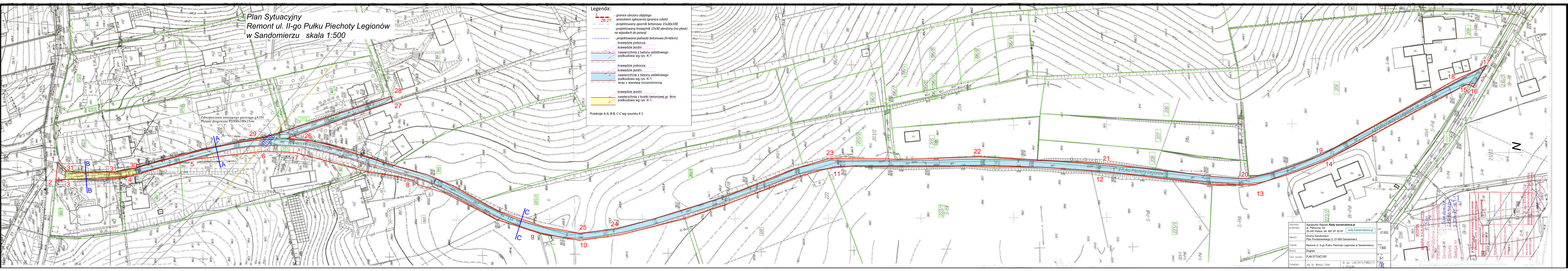


Plan Sytuacyjny
Remont ul. II-go Pułku Piechoty Legionów
w Sandomierzu skala 1:500

nie istniejącego gazociągu gA350
rowymi PD300x100x15cm

- Legenda:**
- 1** - granice obszaru objętego wnioskiem zgłoszenia (granica robót)
 - 26 27** - projektowany opornik betonowy 15x30x100
 - — — — — projektowany krawężnik 15x30 obniżony (na płask) na wjazdach do posesji
 - - - - - projektowana palisada betonowa (h=60cm)
 - — — — — krawędzie pobocza
 - — — — — krawędzie jezdni
 - — — — — nawierzchnia z betonu asfaltowego
 - — — — — podbudowa wg rys. K-1
 - — — — — krawędzie pobocza
 - — — — — krawędzie jezdni
 - — — — — nawierzchnia z betonu asfaltowego
 - — — — — podbudowa wg rys. K-1
 - — — — — wraz z warstwą mrozochronną
 - — — — — krawędzie jezdni
 - — — — — nawierzchnia z kostki betonowej gr. 8cm
 - — — — — podbudowa wg rys. K-1

sekcje A-A, B-B, C-C wg rysunku K-1



Jednostka projektowa:	Agencja Sklepień Rady konstruktora.pl ul. Północna 44, 25-442 Kielce, tel. 697 97 20 87		radcy konstruktora
Inwestor:	Gmina Sandomierz Plac Poniatowskiego 3, 27-600 Sandomierz		
Zadanie:	Remont ul. II-go Pułku Piechoty Legionów w Sandomierzu		
Branoza:	Drogiowa		
Tytuł rysunku:	PLAN SYTUACYJNY		
Projektant:	mgr inż. Mateusz Golek	Nr upr. LUB/0415	s. drogiowa

uktora.pl	Data: 07.2022
domierzu	Skala: 1:500
	Nr rys. S-1
5/PWBD/15	Podpis: 

Skala
Województwo : sw
Powiat
156,3
Gmina -
Obiekt
Sektoria nr

[illegible][illegible]

--	--