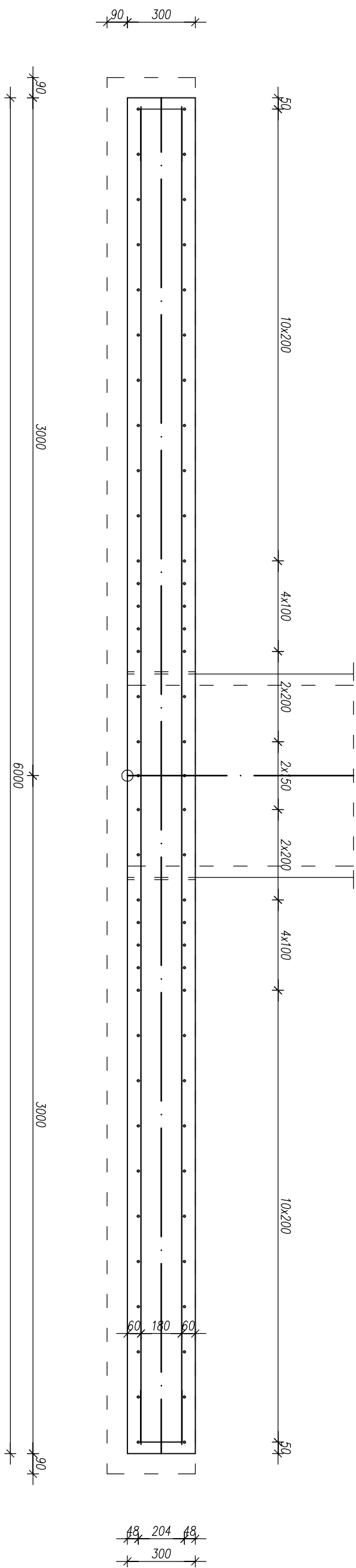



WYKAZ STALI ZBROJOWEJ					
Nr	ilość	Dł.	Długość ogólna		
	w elem.		#0	#12	#25
-	szt	m			
1	28	5,92		165,76	
2	24	1,00		24,00	
3	35	3,40		119,07	
4	35	3,70		129,57	
5	35	0,80		28,14	
6	28	0,64	18,03		
7	105	0,28	29,40		
DŁUGOŚĆ RZEM [m]				466,54	
MASA 1 mb [kg/m]			0,395	0,888	3,95
MASA RZEM [kg]			18,74	414,29	
SUMA [kg]			EM=	433	

UWAGI:	
1	Należy dokonać geotechnicznego odbioru wkopu.
2	Nie należy dopuszczać do gromadzenia się opadów w wykopach. Ze względu na wysoki poziom wód gruntowych nie przebiegać w kopach w sposób niestandardowy.
3	Emuljator gąbły niestosować zastąpić poskłem różnorozmiarowym, stabilizowanym mechanicznie do 1x2,98.
4	Powierzchnię składową się z gruntem łączyć przeciwiślizgowo.
5	Pod stopą fundamentową muru oporowego należy wykonać podkopy betonowe o 08/10 o gr. 10 cm.
6	Beton wykopu wbrzmowić oraz pielęgnację wg. PN-EN 13670. Klasa pielęgnacji Z.
7	Klasa zawartości chlorków Cl 0,2.
8	Maksymalny nominalny gębny wymiar ziarn kaszowy – 16 mm.
9	Scięcie zbroić zgodnie z rysunkiem przelotni #12.
10	Wskazywać wolne krawędzie należy zamknąć U zszywkami z prętów #8.
11	Pręty #12 w okryciu przepustu należy docuci i doposażone do otworu.



MATERIAL:	
	C8/10 – podkłady
BEITON	C30/37; W8; F150 – ściany czołowe
STAL ZBRÓJ.	klasa C; $f_y \geq 500$ MPa; B500S
EPSOZYSTYCA	XG2/XG4; λF_0 ; λA_1 ; $\sigma_{\text{długo}} = 40$ mm
KL. KONS.R.	S4
KL. KONTROL.	2

		ul. Jana Matejki 10 98-300 Wieluń	
Stadium zgłoszenia robot		Branka drogowa	
Adres inwestycji		dz. nr ewid. 81/2, 22/4/1, 72/1, 68/1, 81/4, 51/1, 41/5, 41/3, 22/17/2, 30/3, 21/1, 24, odręb. Gminy	
Opiekt		Przebudowa drogi gminnej nr 118102L w miejscowości Jaski	
Inwestor		Wójt Gminy Czastary, ul. Wolności 29, 98-410 Czastary	
Nazwa rysunku		PRZEKROJE KONSTRUKCYJNE	
FUNKCJA		Imię i nazwisko nr uprawnień, data mgr inż. TOMASZ STASIAK upr. do proj. bez og. w spec. drogowej upr.-projekt. L00/08/2/P000/08 izba L00/R00/8424/08	
Opracował		podpis	
Skala: 1:20		Data opracowania 03.2024	
		Nr rysunku K1	