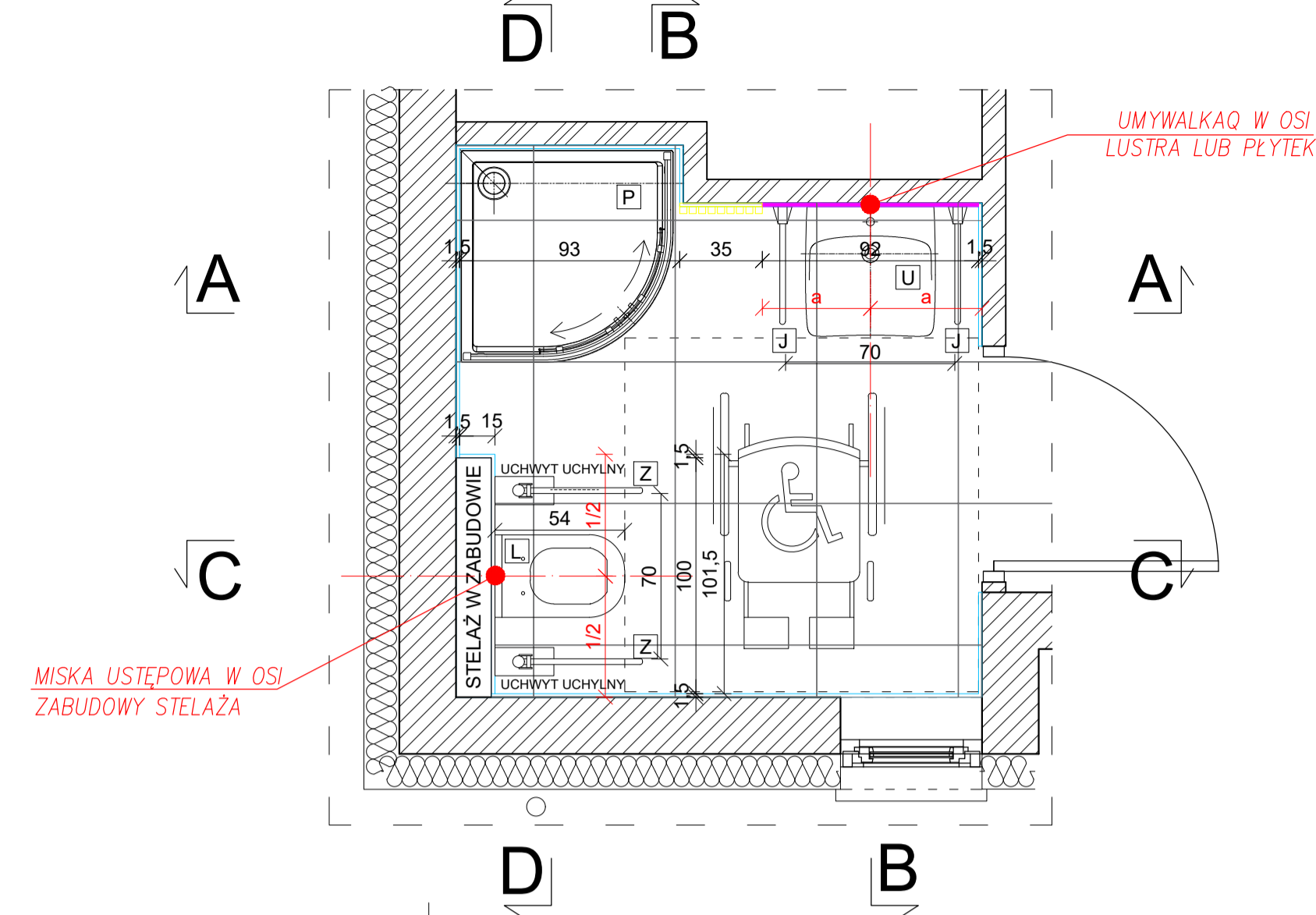
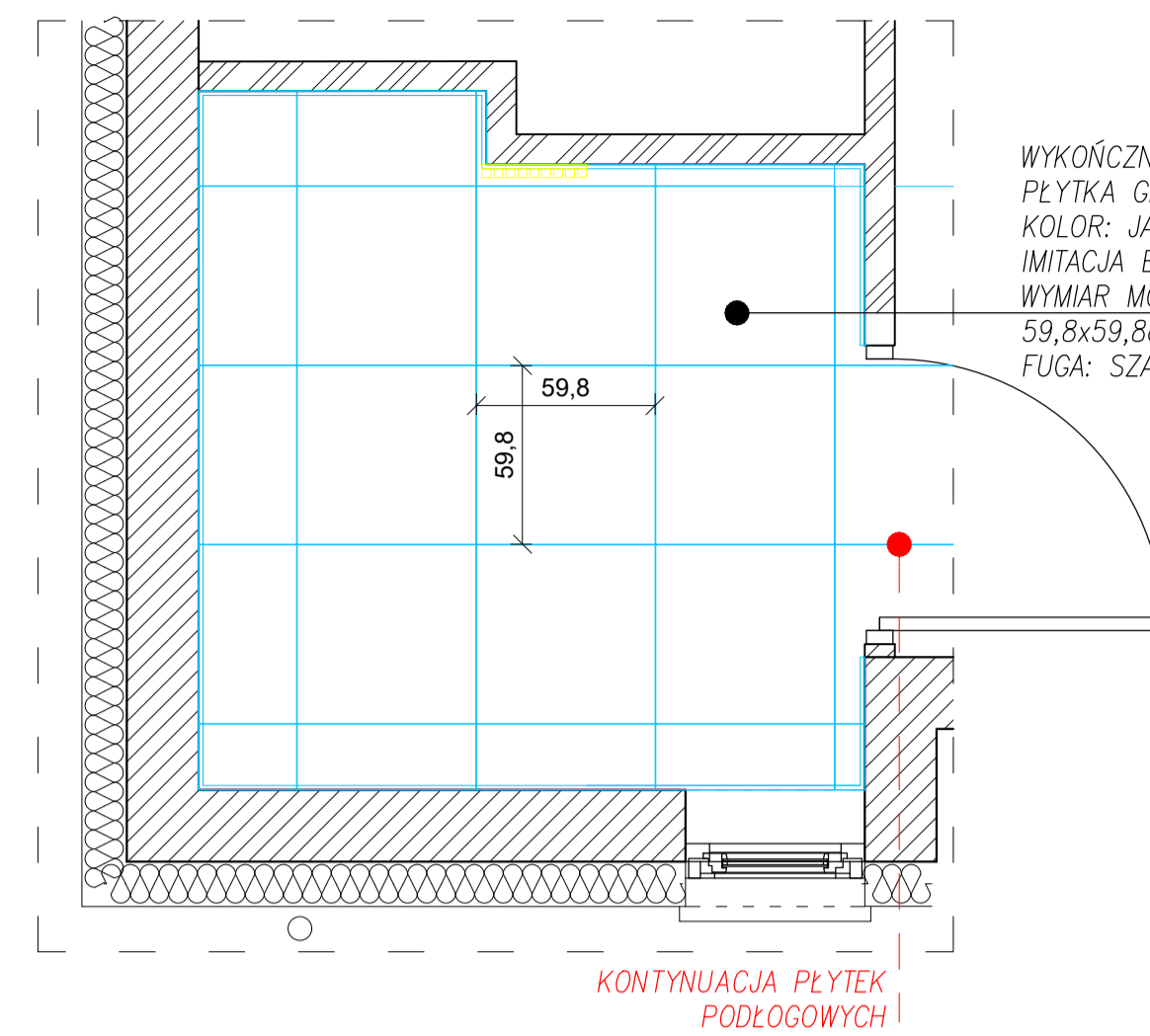


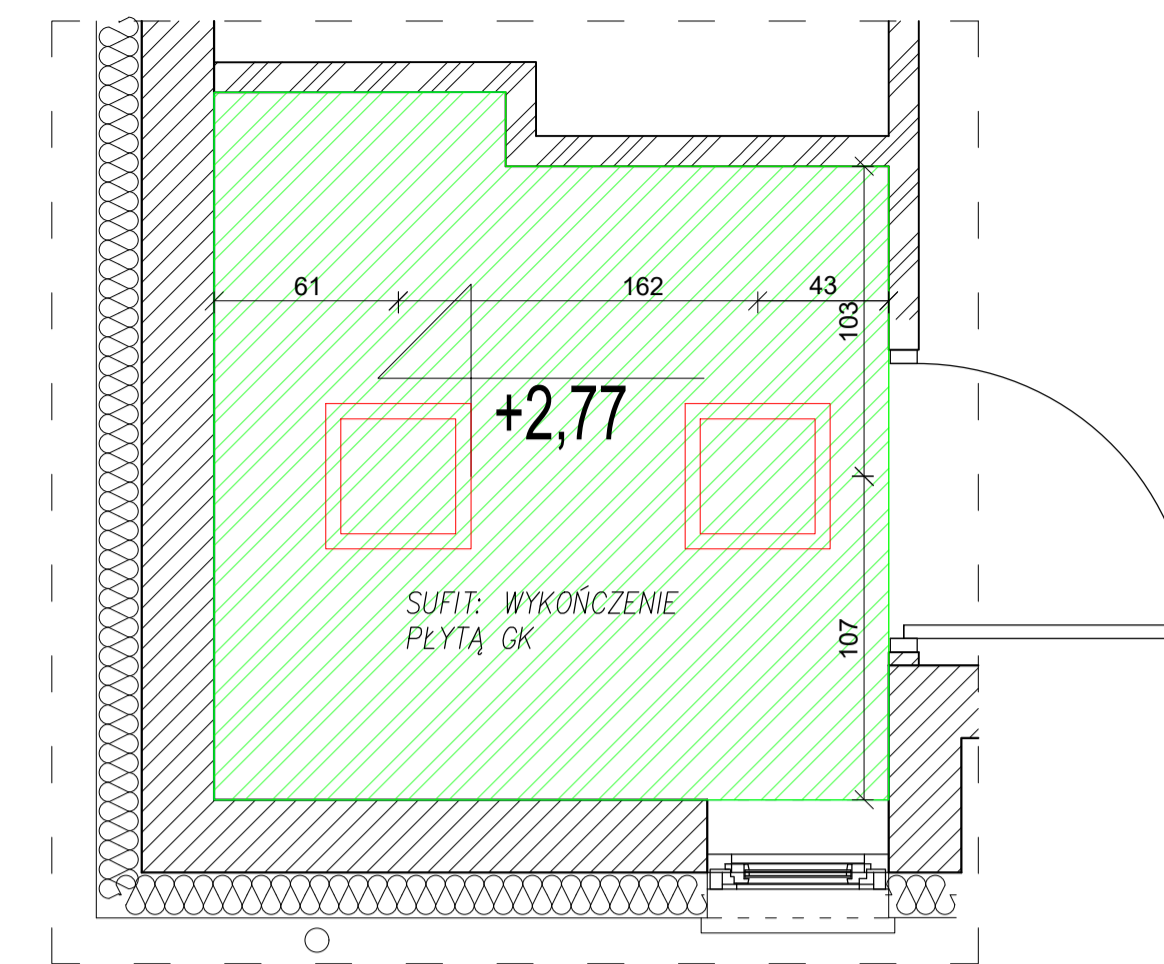
RZUT



RZUT PODŁOGI



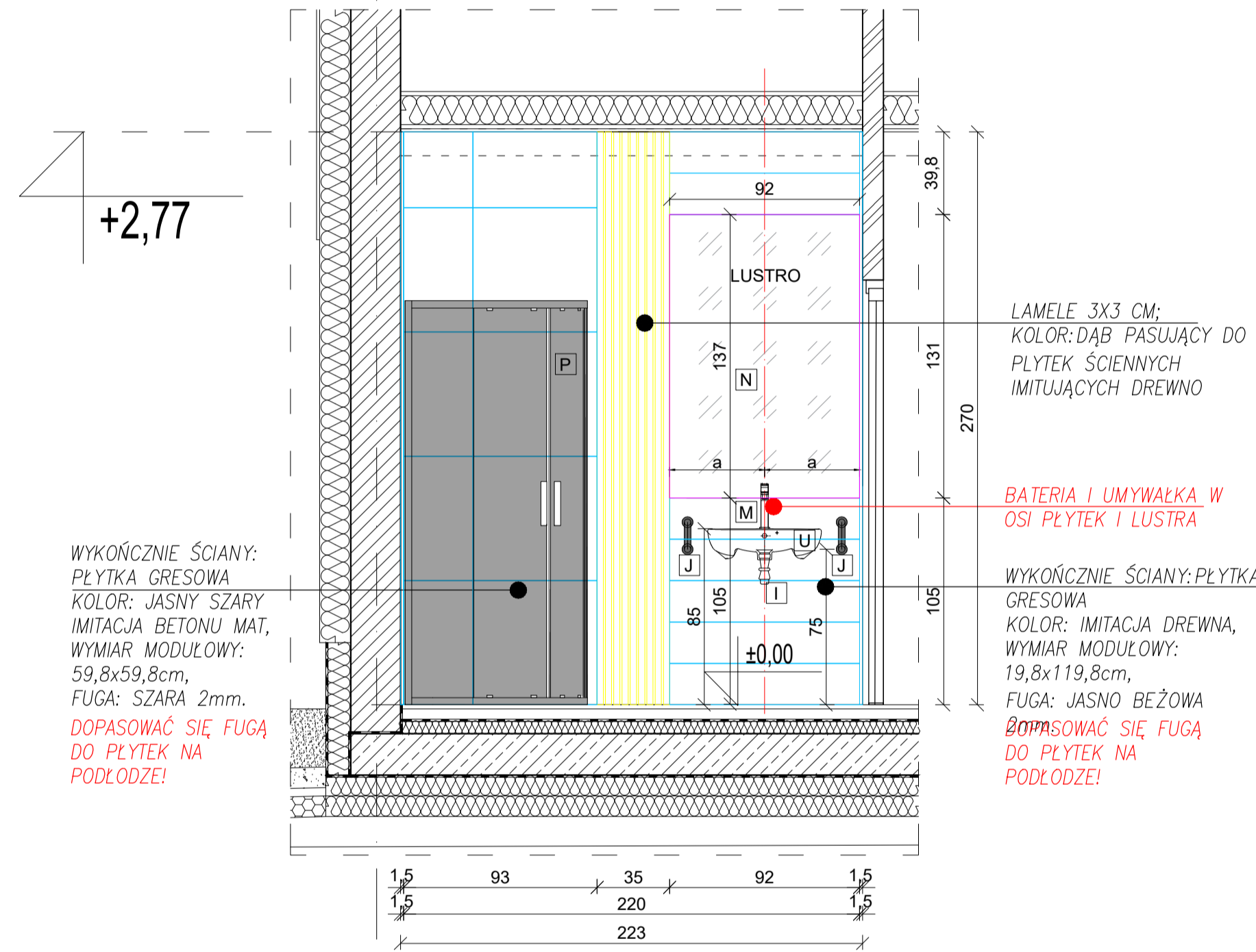
RZUT SUFITU



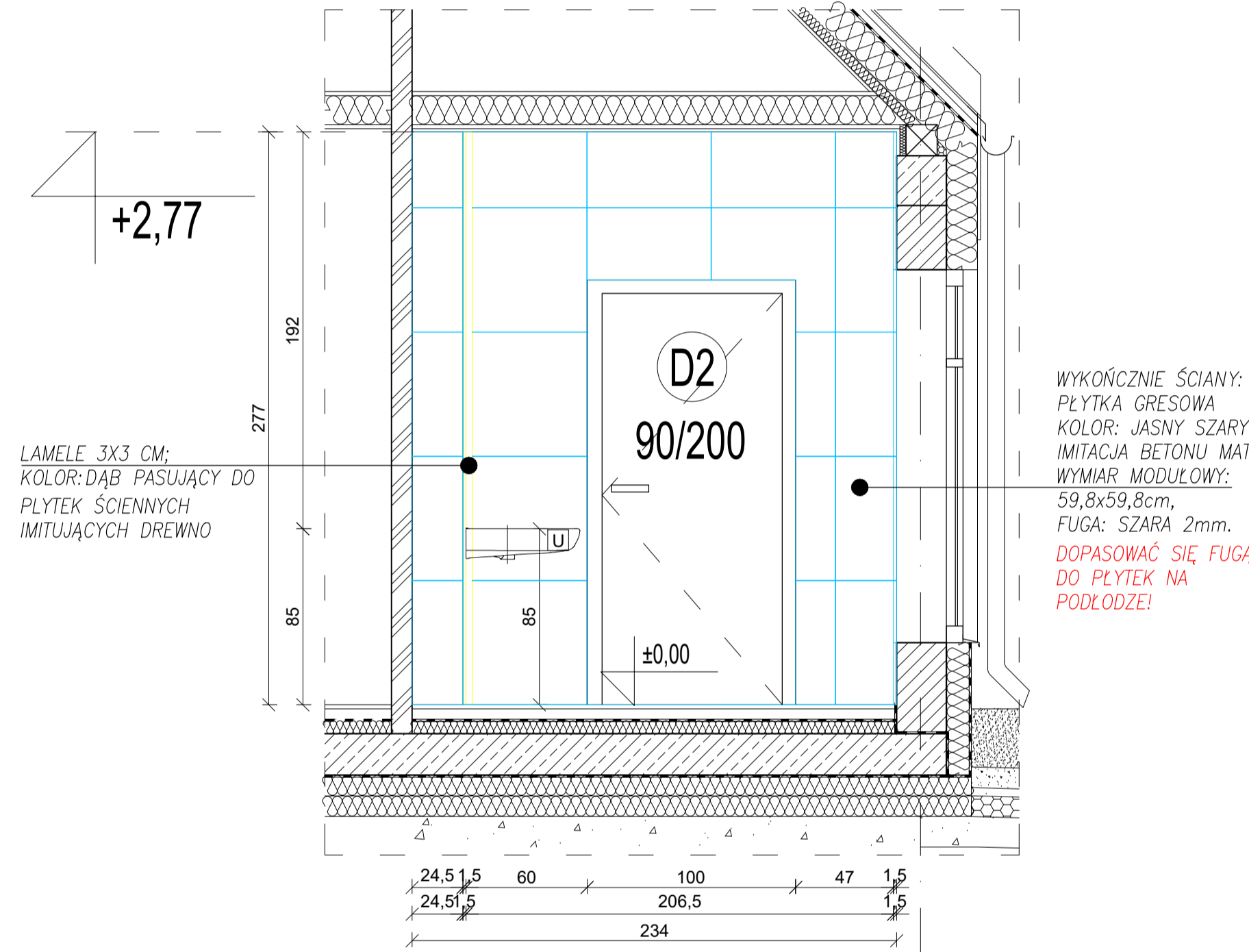
LEGENDA:

- ŚCIANA KONSTRUKCYJNA
- ŚCIANA DZIAŁOWA GK

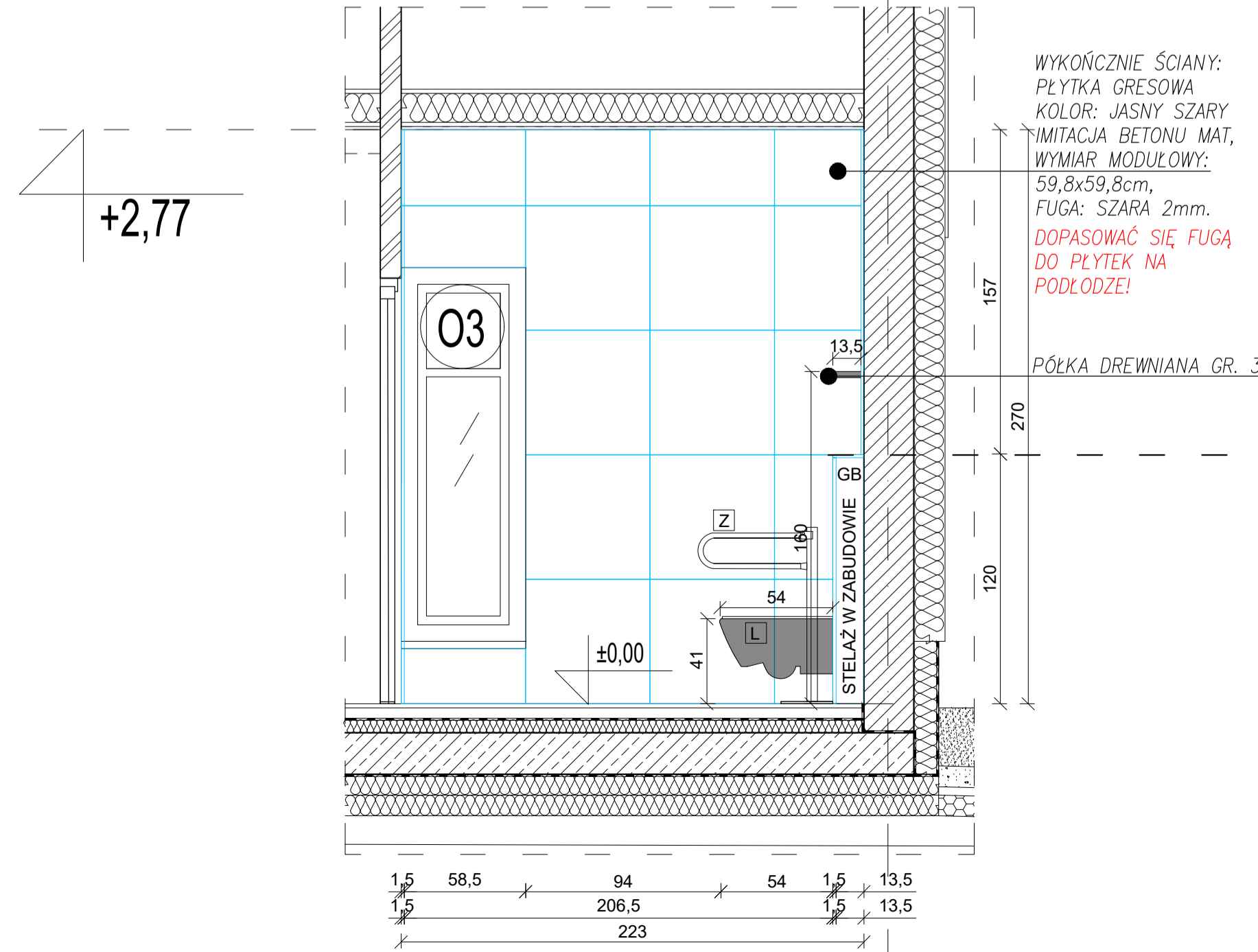
A-A



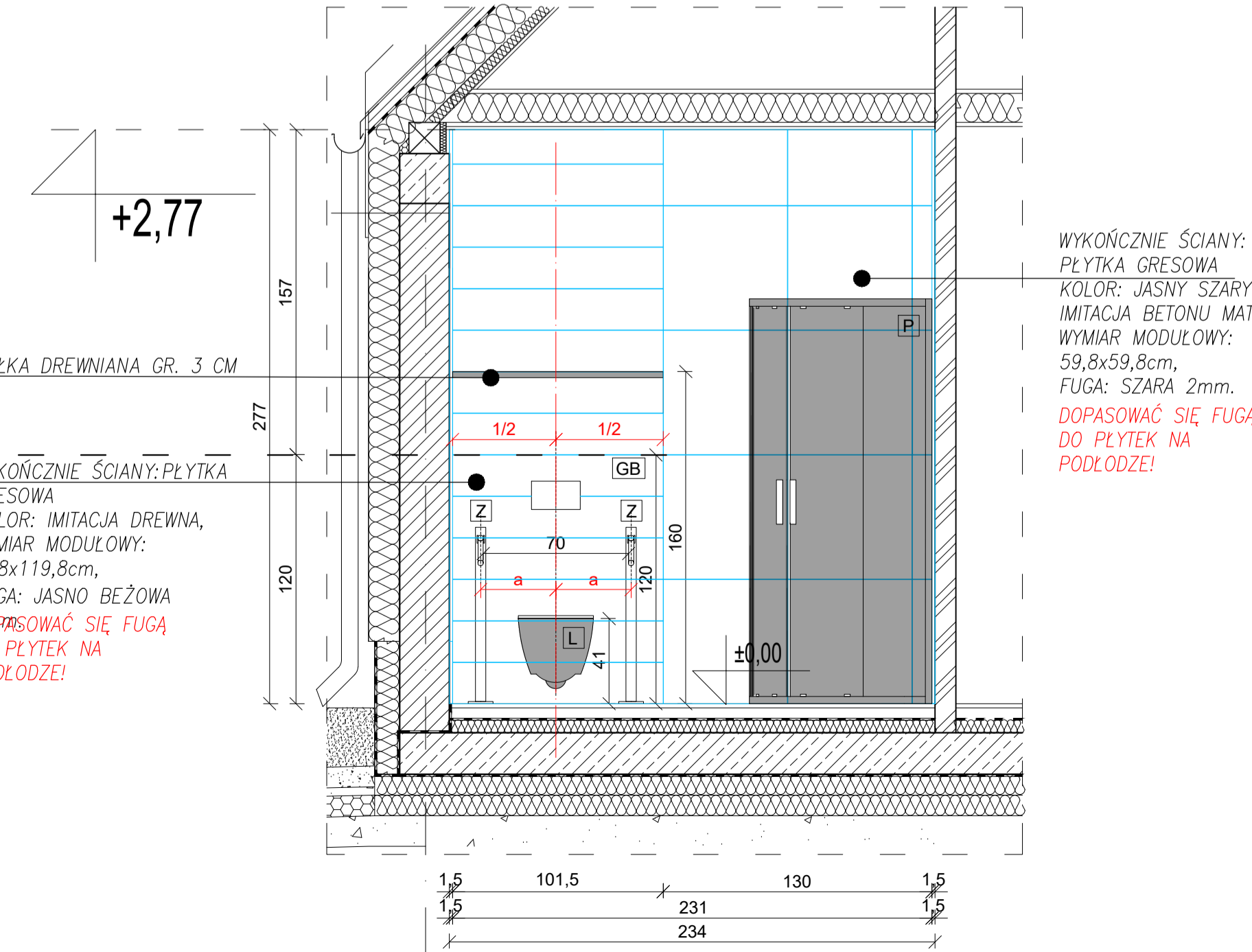
B-B



C-C



D-D



WYPOSAŻENIE:

- U** UMYWALKA DLA OSÓB NIEPEŁNOSPRAWNYCH
- N** LUSTRO NA WYMIAR 137X92 CM
- I** SYFON UMYWALKOWY
- M** BATERIA UMYWALKOWA
- J** PORĘCZ DLA NIEPEŁNOSPRAWNYCH 50 cm stal matowa lub równoważna
- GB** ZESTAW STELAŻOWY - TECHNIC GT MODO PURE RIMFREE lub równoważny
- L** MISKA USTEPOWA
- P** KABINA PRYSZNICOWA I BRODZIK
- Z** UCHWYT UCHYLNÝ WOLNOSTOJĄCY DLA NIEPEŁNOSPRAWNYCH

UWAGI OGÓLNE:

1. DOPUSZCZA SIĘ ZAMIANE MATERIAŁÓW LUB PRODUCENTÓW ZAPROPONOWANYCH W PROJEKCIE POZOSTAWIAJĄC TE SAME WŁAŚCIWOŚCI TECHNICZNE I ESTETYCZNE. W WYNIKACH ZMIAN MATERIAŁOWYCH NALEŻY UZYSKAĆ ZGODĘ INWESTORA I NAZWIŃCZU AUTORSKIEGO.
2. WSZYSTKIE ZAPROPONOWANE PRZEZ WYKONAWCĘ MATERIAŁY, URZĄDZENIA, ELEMENTY I TECHNOLOGIE POWINNY SPEŁNIAĆ WSZYSTKIE ZAŁOŻENIA W PROJEKCIE PARAMETRY TECHNICZNE, ESTETYCZNE I FORMALNO-PRAWNE.
3. WSZYSTKIE MATERIAŁY, URZĄDZENIA I TECHNOLOGIE POWINNY POSIADAĆ PRZEWIDZIANE PRAWEM I ODPOWIEDNIMI PRZEPISAMI DOPUSZCZENIA, ATYSTYKI I CERTYFIKATY.
4. PRZED PRZYSTĘPIENIEM DO PRAC BUDOWLANYCH WSZYSTKIE WYMIARY NALEŻY SPRAWDZIĆ W NATURZE. W PRZYPADKU STwierdzenia NIEZGODNOŚCI NALEŻY ZWROCIĆ SIĘ DO PROJEKTANTA.

akint archi		ul. Wiertnicza 143a 02-952 Warszawa	
Projekt techniczny	Rozwinięcia ścian łazienki dla osób niepełnosprawnych	A-11	nr. rysunku
Projekt kancelarii inżynierskiej Orią wraz z zagospodarowaniem terenu	inwestor: gminny ośrodek pomocy społecznej w Bielsku Podlaskim, ul. Żwirki i Wigury 81, 17-100 Bielsk Podlaski	1:25	skala
projektant: mgr inż. arch. Magdalena Kuzbala	SPRAWDZIŁ: mgr inż. arch. Jacek Szlis	mgr inż. arch. Daniel Kuzmiński	Arch. bielski
UPR: NRB/WMK/2009	UPR: NR B196/01	mgr inż. arch. Bartosz Pięta	09/21
upr. bud. w specj. arch. do proj. bez ogr.	upr. bud. w specj. arch. do proj. bez ogr.	mgr inż. arch. Larisa Butyrina	data