

BUDYNEK PORTIERNI (2)		
WYKAZ POMIESZCZEŃ I POWIERZCHNI		
B2.1	PORTIERNIA	38,0
B2.2	TOALETA	4,2
RAZEM BUDYNEK PORTIERNI		42,2

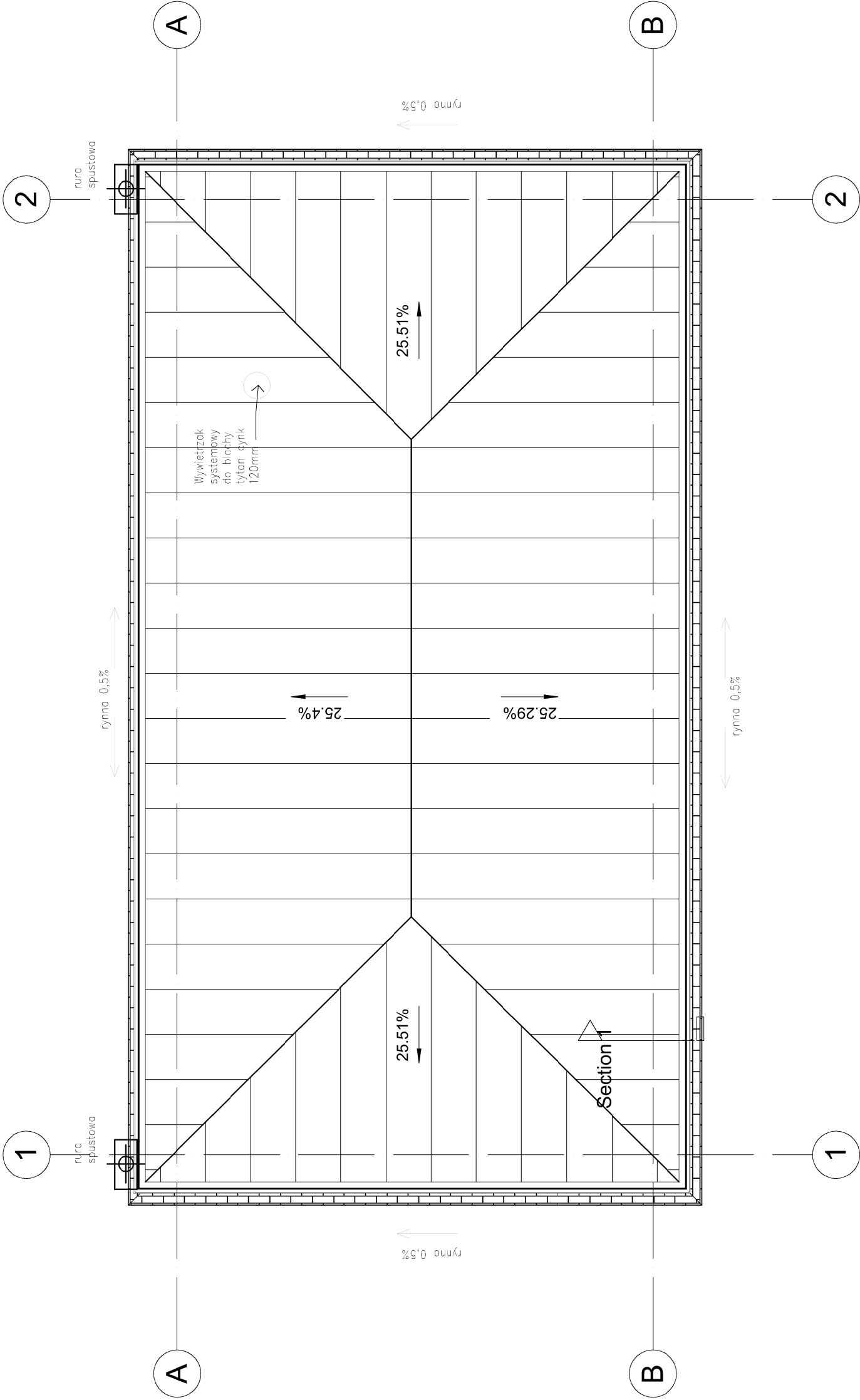
JOKUKO

ARCHITEKCI
ul. Wileńska 28, 94-029 Łódź
tel. kom.: 0 501 958 914, mail: biuro@jokuko.pl

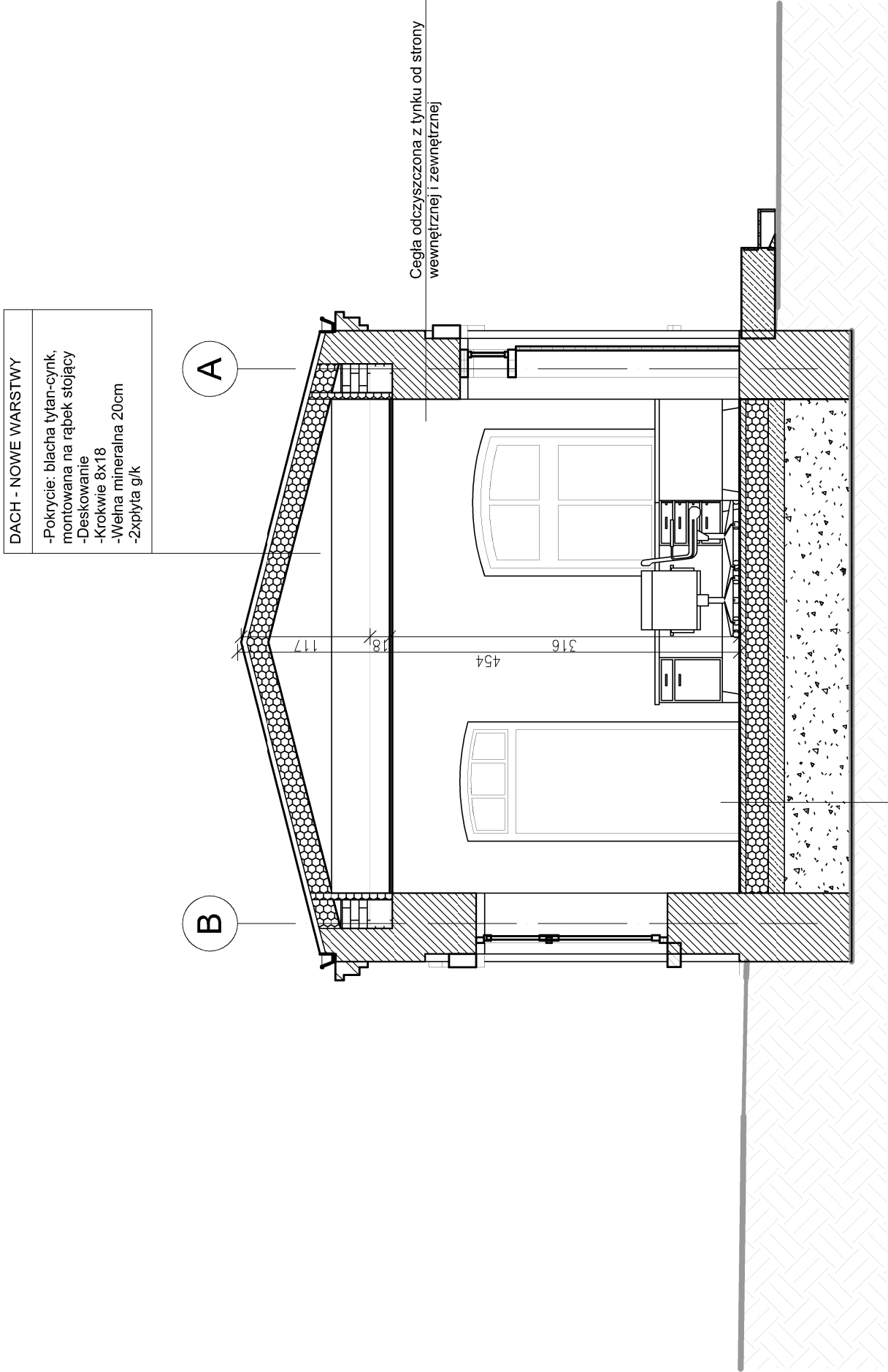
TEMAT:	KONCEPCJA PROJEKTOWA PRZEBUDOWY BUDYNKU BIUROWEGO, BUDYNKU MAGAZYNOWEGO I BUDYNKU PORTIERNI			DATA: XI/2019
LOKALIZACJA:	94-365 Łódź, ul. ks. Bp. W. Tymienieckiego 3, działka 158/13			SKALA: 1:50
INWESTOR:	Fabryka Sztuki w Łodzi			
BRANŻA:	ARCHITEKTURA			
ETAP:	KONCEPCJA			
TREŚĆ RYS.:	RZUT - PORTIERNIA			NR RYS. 8
AUTORYZACJA:	mgr inż. arch. JOANNA KUCHARSKA-KOSATKA uprawnienia nr: 08/LOOKK/2011			
	mgr inż. arch. ROBERT KUBA uprawnienia nr: 56/LOOKK/2011			

OZNACZENIA

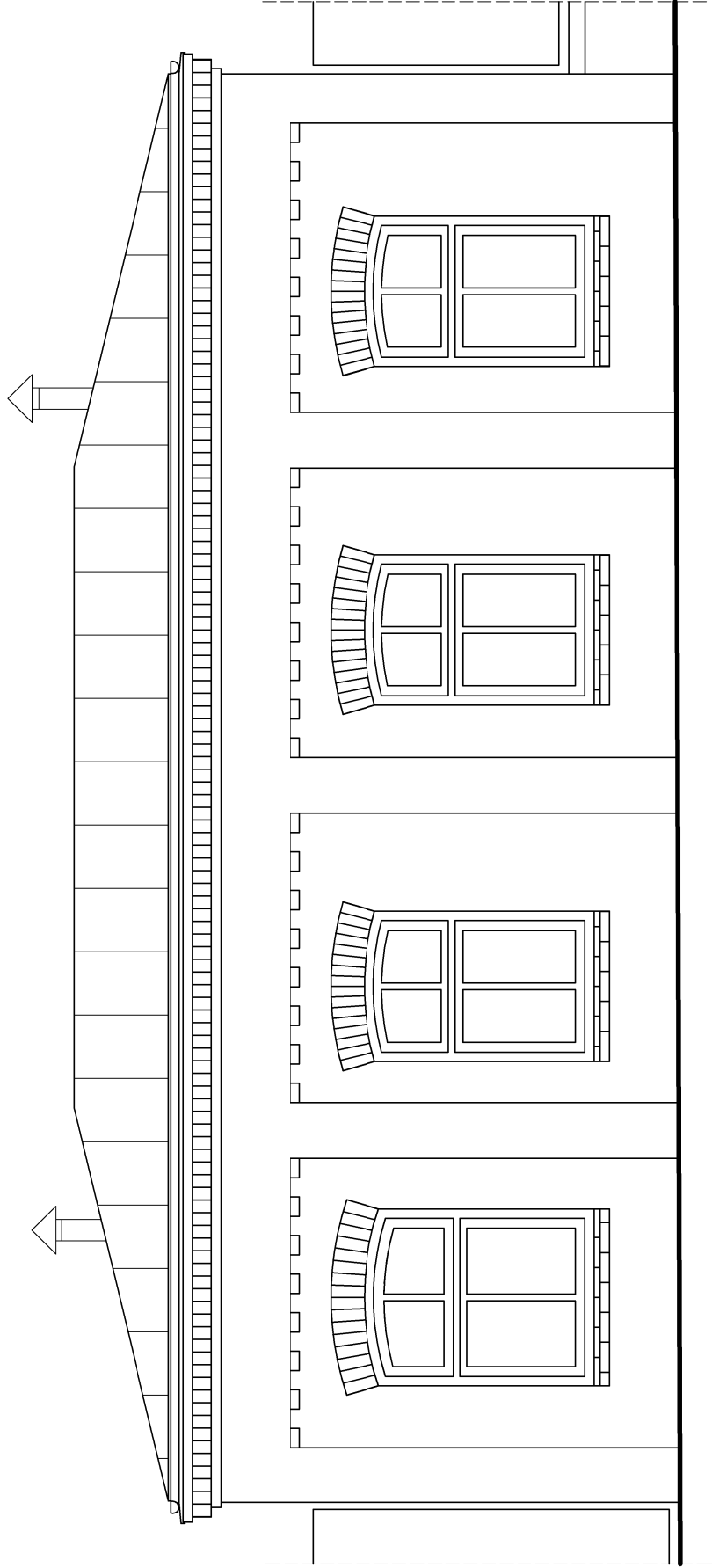
	ŚCIANY ISTNIEJĄCE	- cegła
	ŚCIANY PROJEKTOWANE	- silka



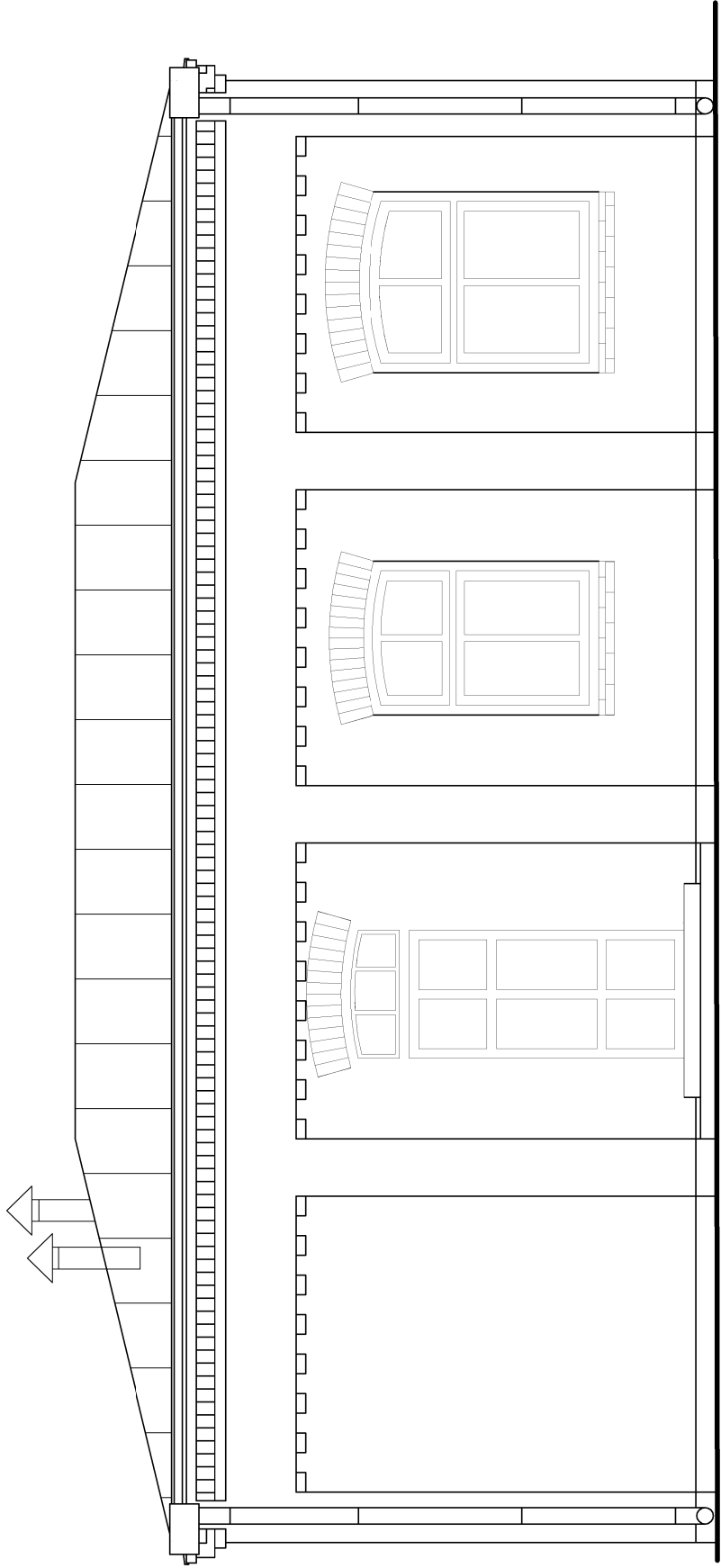
<div>JOKUKO</div> <div>ARCHITEKCI</div>		ul. Wileńska 28, 94-029 Łódź tel. kom.: 0 501 958 914 mail: biuro@jokuko.pl	
TEMAT:	KONCEPCJA PROJEKTOWA PRZEBUDOWY BUDYNKU BIUROWEGO, BUDYNKU MAGAZYNOWEGO I BUDYNKU PORTIERNI		
LOKALIZACJA:	94-365 Łódź, ul. ks. Bp. W. Tymienieckiego 3, działka 158/13		
INWESTOR:	Fabryka Sztuki w Łodzi		
BRANŻA:	ARCHITEKTURA		
ETAP:	KONCEPCJA		
TREŚĆ RYS.:	RZUT DACHU - PORTIERNIA		
AUTORZY:	mgr inż. arch. JOANNA KUCHARSKA-KOSATKA uprawnienia nr: 08/LOOK/2011 mgr inż. arch. ROBERT KUBA uprawnienia nr: 56/LOOK/2011		NR RYS. 9



JOKUKO ARCHITEKCI		Ul. Wileńska 28, 94-029 Łódź tel. kom.: 0 501 958 914 mail: biuro@jokuko.pl	
TEMAT:	KONCEPCJA PROJEKTOWA PRZEBUDOWY BUDYNKU BIUROWEGO, BUDYNKU MAGAZYNOWEGO I BUDYNU PORTIERNI	DATA:	XI/2019
LOKALIZACJA:	94-365 Łódź, ul. ks. Bp. W. Tymienieckiego 3, działka 158/13	SKALA:	1:50
INWESTOR:	Fabryka Sztuki w Łodzi		
BRANŻA:	ARCHITEKTURA		
ETAP:	KONCEPCJA		
TREŚĆ RYS.:	PRZEKRÓJ 1-1 - PORTIERNIA		
AUTORZY:	mgr inż. arch. JOANNA KUCHARSKA-KOSATKA uprawnienia nr: 08/LOOK/2011 mgr inż. arch. ROBERT KUBA uprawnienia nr: 56/LOOK/2011		
		NR RYS.	10

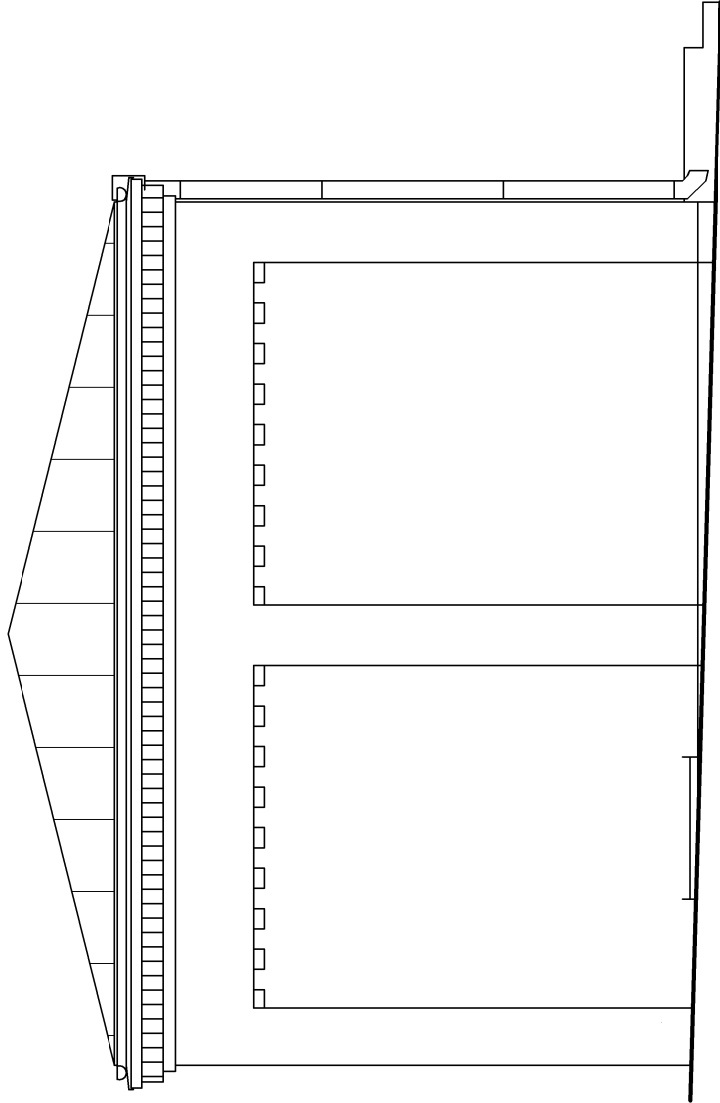


ELEWACJA PÓŁNOCNA

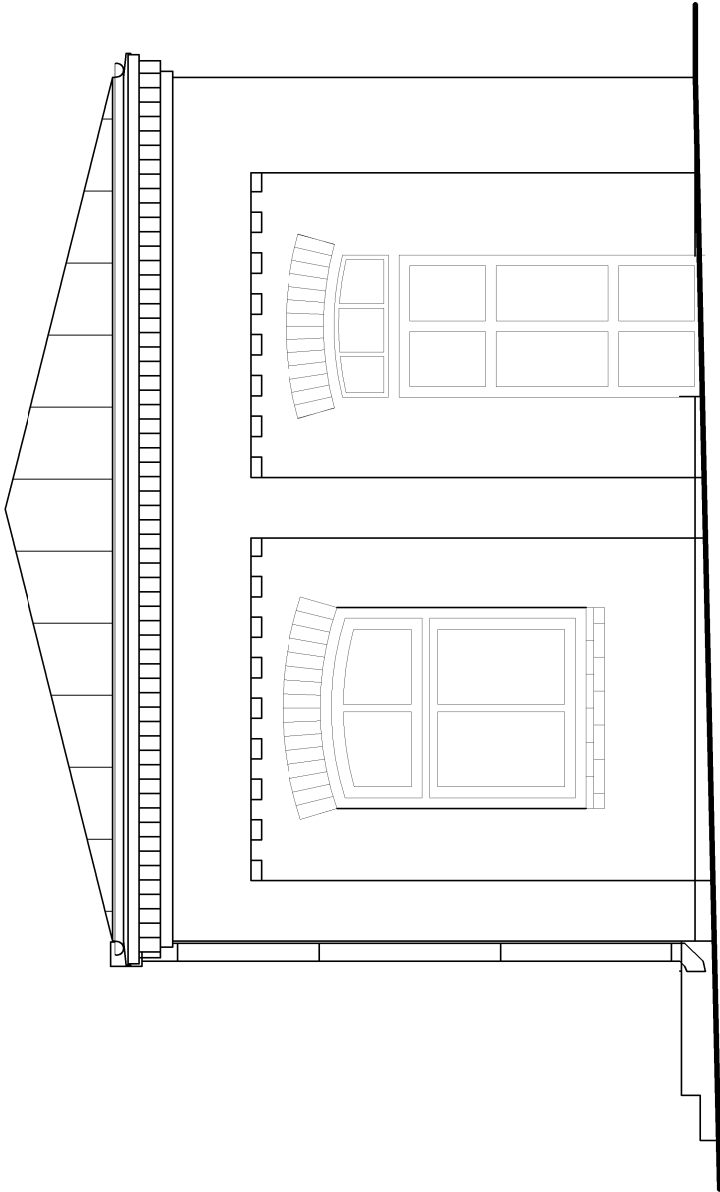


ELEWACJA POŁUDNIOWA

JOKUKO ARCHITEKCI		ul. Wileńska 28, 94-029 Łódź tel. kom.: 0 501 958 914 mail: biuro@jokuko.pl	
TEMAT:	KONCEPCJA PROJEKTOWA PRZEBUDOWY BUDYNKU BIUROWEGO, BUDYNKU MAGAZYNOWEGO I BUDYNKU PORTIERNI	DATA:	XI/2019
LOKALIZACJA:	94-365 Łódź, ul. ks. Bp. W. Tymienieckiego 3, działka 158/13	SKALA:	1:50
INWESTOR:	Fabryka Sztuki w Łodzi		
BRANŻA:	ARCHITEKTURA		
ETAP:	KONCEPCJA		
TREŚĆ RYS.:	ELEWACJA PÓŁNOCNA I POŁUDNIOWA - PORTIERNIA		
AUTORZY:	mgr inż. arch. JOANNA KUCHARSKA-KOSATKA uprawnienia nr: 08/LOOK/2011 mgr inż. arch. ROBERT KUBA uprawnienia nr: 56/LOOK/2011	NR RYS.:	11



ELEWACJA ZACHODNIA



ELEWACJA WSCHODNIA

JOKUKO
ARCHITEKCI

ul. Wileńska 28, 94-029 Łódź
tel. kom.: 0 501 958 914, mail: biuro@jokuko.pl

TEMAT:	KONCEPCJA PROJEKTOWA PRZEBUDOWY BUDYNKU BIUROWEGO, BUDYNKU MAGAZYNOWEGO I BUDYNKU PORTIERNI	DATA: XI/2019
LOKALIZACJA:	94-365 Łódź, ul. ks. Bp. W. Tymienieckiego 3, działka 158/13	SKALA: 1:50
INWESTOR:	Fabryka Sztuki w Łodzi	
BRANŻA:	ARCHITEKTURA	
ETAP:	KONCEPCJA	
TREŚĆ RYS.:	ELEWACJA WSCHODNIA I ZACHODNIA - PORTIERNIA	
AUTORZY:	mgr inż. arch. JOANNA KUCHARSKA-KOSATKA uprawnienia nr: 08/LOOK/2011 mgr inż. arch. ROBERT KUBA uprawnienia nr: 56/LOOK/2011	NR RYS. 12