

Kod archiwalny	Nr umowy	Egzemplarz nr
627		
Stadium:	PROJEKT TECHNICZNY	
Przedmiot opracowania:	Zjazd z działki nr 103/2 na drogę powiatową ul. Bolesława Chrobrego, Ozorzyce	
Nazwa zadania:	Projekt budowy zjazdu z działki nr 103/2 na drogę powiatową ul. Bolesława Chrobrego w Ozorzycach	
Nazwa i adres zamawiającego:	Gmina Siechnice Ul. Jana Pawła II 12, 55-011 Siechnice	
Nazwa i adres jednostki projektowej:	NOVA-PROJECT Sp. z o.o. ul. Parkowa 25/70b, 51-616 Wrocław	

Funkcja	Imię i Nazwisko	Nr uprawnień	Data opracowania / sprawdzenia	Podpis
PROJEKTANT BR. DROGOWA	dr inż. Maciej Wdowiak	5207/99/u konst.-bud. bez ograniczeń		

ZAWARTOŚĆ OPRACOWANIA:

- 1. OPIS TECHNICZNY**
- 2. CZĘŚĆ RYSUNKOWA**

SPIS RYSUNKÓW

NR	TYTUŁ	SKALA
1	ORIENTACJA	1:10000
2	PLAN ZAGOSPODAROWNIA TERENU	1:500
3	PRZEKROJE KONSTRUKCYJNE	1:25

1.OPIS TECHNICZNY

Spis treści

1.	OPIS INWESTYCJI.....	5
1.1.	PRZEDMIOT INWESTYCJI	5
1.2.	CEL OPRACOWANIA.....	5
1.3.	ZAKRES OPRACOWANIA	5
1.4.	LOKALIZACJA INWESTYCJI	5
1.5.	INWESTOR	5
1.6.	PODSTAWA OPRACOWANIA	5
2.	ISTNIEJĄCE ZAGOSPODAROWANIE TERENU	5
3.	PROJEKTOWANE ZAGOSPODAROWANIE TERENU	6
4.	OBOWIAZKI WYKONAWCY	7

1. OPIS INWESTYCJI

1.1. PRZEDMIOT INWESTYCJI

Przedmiotem inwestycji jest budowa zjazdu z działki nr 103/2 na drogę powiatową ul. Bolesława Chrobrego w Ozorzycach.

1.2. CEL OPRACOWANIA

Celem opracowania jest wykonanie dokumentacji projektowej zjazdu z działki nr 103/2 na drogę powiatową ul. Bolesława Chrobrego w Ozorzycach.

1.3. ZAKRES OPRACOWANIA

W związku z ww. inwestycją przewiduje się wykonanie następujących robót budowlanych:

- Roboty ziemne,
- Wykonanie zjazdu,
- Uporządkowanie terenu.

1.4. LOKALIZACJA INWESTYCJI

Przedmiotowa inwestycja zlokalizowana jest na działce 103/1, 108/8, 108/14, 142/1, 149/17 i 149/19 w Ozorzycach, w gminie Siechnice, w powiecie Wrocławskim, w województwie dolnośląskim.

1.5. INWESTOR

Gmina Siechnice
Ul. Jana Pawła II 12,
55-011 Siechnice

1.6. PODSTAWA OPRACOWANIA

- Ustawa z dnia 07.07.1994r. Prawo Budowlane;
- Obowiązujące normy i przepisy budowlane;
- Ustalenia z Inwestorem;
- Literatura techniczna;
-

2. ISTNIEJĄCE ZAGOSPODAROWANIE TERENU

W miejscu planowanej budowy zjazdu znajduje się obecnie nawierzchnia utwardzona tłuczniem.

3. PROJEKTOWANE ZAGOSPODAROWANIE TERENU

Projekt przewiduje wykonanie zjazdu na drogę wewnętrzną (ul. Witosa) z drogi powiatowej (ul. Bolesława Chrobrego) w Ozorzycach z dz. 103/2 na dz. 142/1.

Zaprojektowano zjazd o nawierzchni bitumicznej o szerokości w największym miejscu 5,0 m posadowiony na podbudowie z kruszywa łamanego 0/31,5 stabilizowanego mechanicznie o gr. 20 cm oraz na gruncie niewysadzinowym stabilizowanym spoiwem hydraulicznym o R_m 2,5 MPa o gr. 15 cm. Całkowita długość zjazdu do działki to 10,47 m.

Po obu stronach zjazdu projektuje się chodnik o szerokości 2,0 m oddzielony od istniejącego zieleńca obrzeżem betonowym 8x30 cm posadowionym na ławie betonowej z betonu C12/15 gr. 10 cm z oporem gr. 10 cm.

Pobocze projektuje się z kruszywa łamanego o gr. 10 cm oraz o szerokości 75 cm.

Boczne krawędzie zjazdu oddzielone będą od pobocza opornikami betonowymi 12x25 ze światłem 0 cm, posadowionymi na ławie betonowej z betonu C12/15 gr. 10 cm z oporem gr. 10 cm, natomiast krawędzie zjazdu od chodnika oddzielone będą krawężnikami betonowymi, najazdowymi 15x22 cm, ze światłem +2 cm, posadowionymi na ławie betonowej z betonu C12/15 o gr. 10 cm z oporem gr. 10 cm.

Zjazd od konstrukcji istniejącej drogi powiatowej będzie oddzielać krawężnik betonowy, najazdowy 15x22 cm, ze światłem +2 cm, posadowiony na ławie betonowej z betonu C12/15 o gr. 10 cm z oporem gr. 10 cm.

W miejscu nawiązania się zjazdu z istniejącą jezdnią drogi gminnej należy zastosować bitumiczną taśmę dylatacyjną.

Konstrukcja zjazdu o nawierzchni bitumicznej :

- Beton asfaltowy AC 11S50/70 gr. 4 cm
- Beton asfaltowy AC 16W50/70 gr. 5 cm
- Podbudowa z kruszywa łamanego 0/31,5 mm ciągłym uziarnieniu gr.20 cm
- Grunt niewysadzinowy stabilizowany spoiwem hydraulicznym o R_m 2,5 MPa, gr. 15 cm

Konstrukcja chodnika z kostki betonowej :

- Kostka betonowa gr. 8 cm
- Podsyпка cementowo – piaskowa 1:4 gr. 3 cm
- Podbudowa z kruszywa łamanego 0/31,5 mm ciągłym uziarnieniu gr.15 cm
- Grunt niewysadzinowy stabilizowany spoiwem hydraulicznym o R_m 2,5 MPa, gr. 15 cm

Konstrukcja poboczy:

- Pobocze z kruszywa łamanego 0/31,5 mm o ciągłym uziarnieniu gr.15 cm
- Grunt zasypowy G1, wskaźnik zagęszczenia 0,97

Odwodnienie nawierzchni

Woda z nawierzchni zjazdu odprowadzana będzie powierzchniowo za pomocą spadków podłużnych i poprzecznych na pobocza z kruszywa.

Zieleń

Na terenie inwestycji nie przewiduje się wycinki drzew. Istniejąca zieleń nie koliduje z projektowanym zjazdem.

4. OBOWIĄZKI WYKONAWCY

Wszelkie roboty należy wykonywać zgodnie z przepisami BHP.

- przed przystąpieniem do robót szczególnie niebezpiecznych należy przeprowadzić instruktaż pracowników informując ich o zasadach postępowania w przypadku wystąpienia zagrożenia, o konieczności stosowania przez pracowników środków ochrony osobistej zabezpieczającej przed skutkami zagrożeń, o zasadach bezpiecznego nadzoru nad pracami szczególnie niebezpiecznymi przez wyznaczenie w tym celu osoby
- pracownicy winni być przeszkoleni w zakresie sposobu postępowania w razie zaistnienia katastrofy budowlanej
- pracownicy przed przystąpieniem do prac powinni być przeszkoleni w zakresie wykonywanej pracy, w zakresie obsługi maszyn budowlanych, użytkowania samochodów
- pracownicy nie mogą przystąpić do pracy bez środków ochrony osobistej jak: odzież, buty, kaski oraz innych związanych z wykonywaniem danej pracy zgodnie z przepisami BHP.

Informacje dotyczące przewidywanych zagrożeń występujących podczas realizacji robót budowlanych, określających skalę i rodzaj zagrożeń oraz miejsce ich wystąpienia:

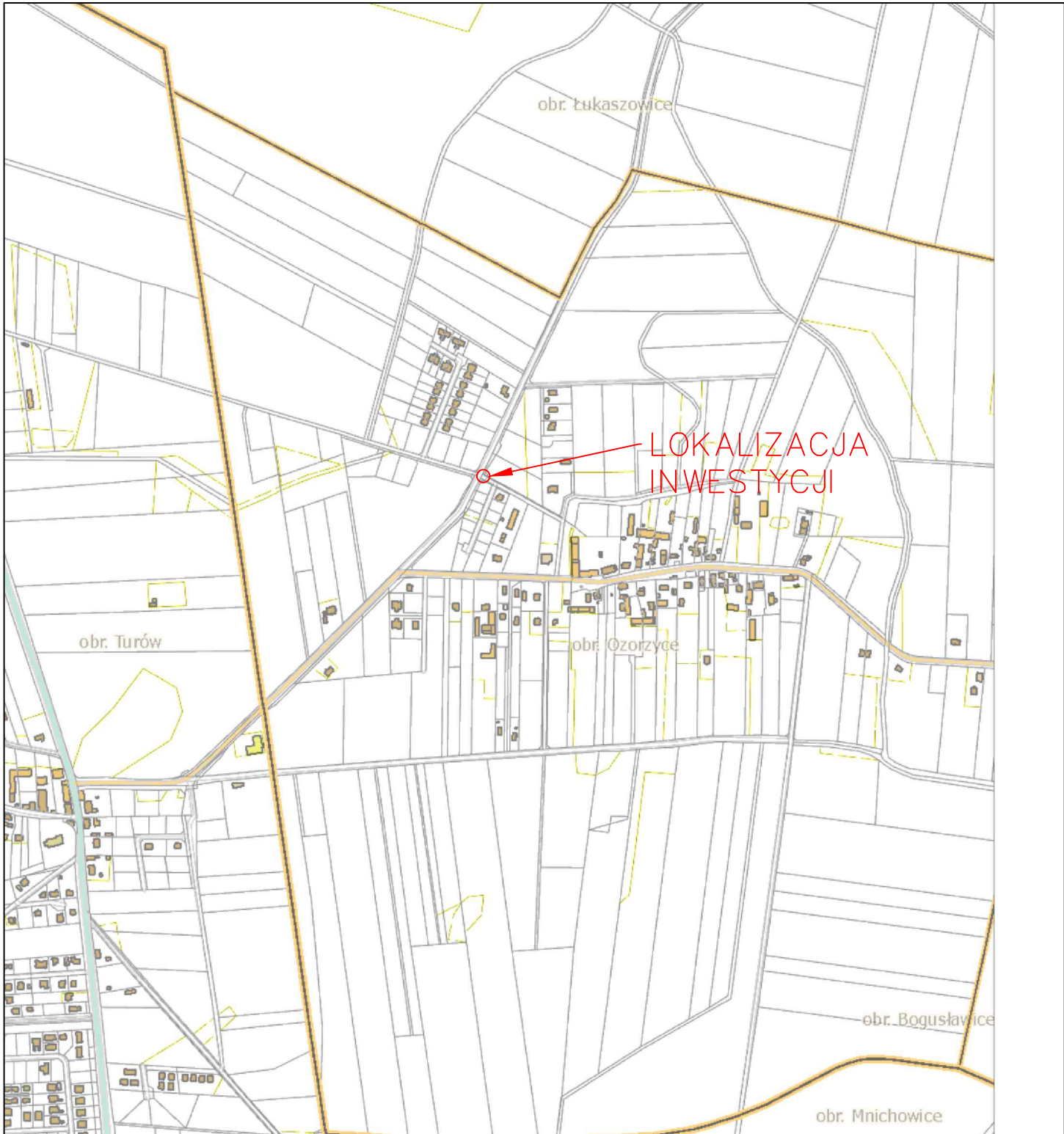
- praca ze sprzętem zmechanizowanym (koparka, elektronarzędzia itp.) może spowodować uszkodzenie ciała, porażenia prądem a nawet utratę życia,
- przy pracach ze sprzętem ciężkim jak dźwigi czy samochody transportowe należy zwracać uwagę na możliwość urwania się elementów przenoszonych, przygniecenie pracownika, możliwość potrącenia czy nawet najechania na pracownika,
- roboty wykonywane w pobliżu przewodów elektroenergetycznych stwarzają zagrożenie porażenia prądem. Należy zachować odległości określone w przepisach,

- prace inwestycyjne wykonywane równocześnie w czasie trwania ruchu drogowego stwarzają niebezpieczeństwo wypadku drogowego zarówno z winy kierowców jak i pracowników. Należy oznakować odcinek wykonywania prac, zgodnie z tymczasową organizacją ruchu, a roboty prowadzić ze szczególną ostrożnością.

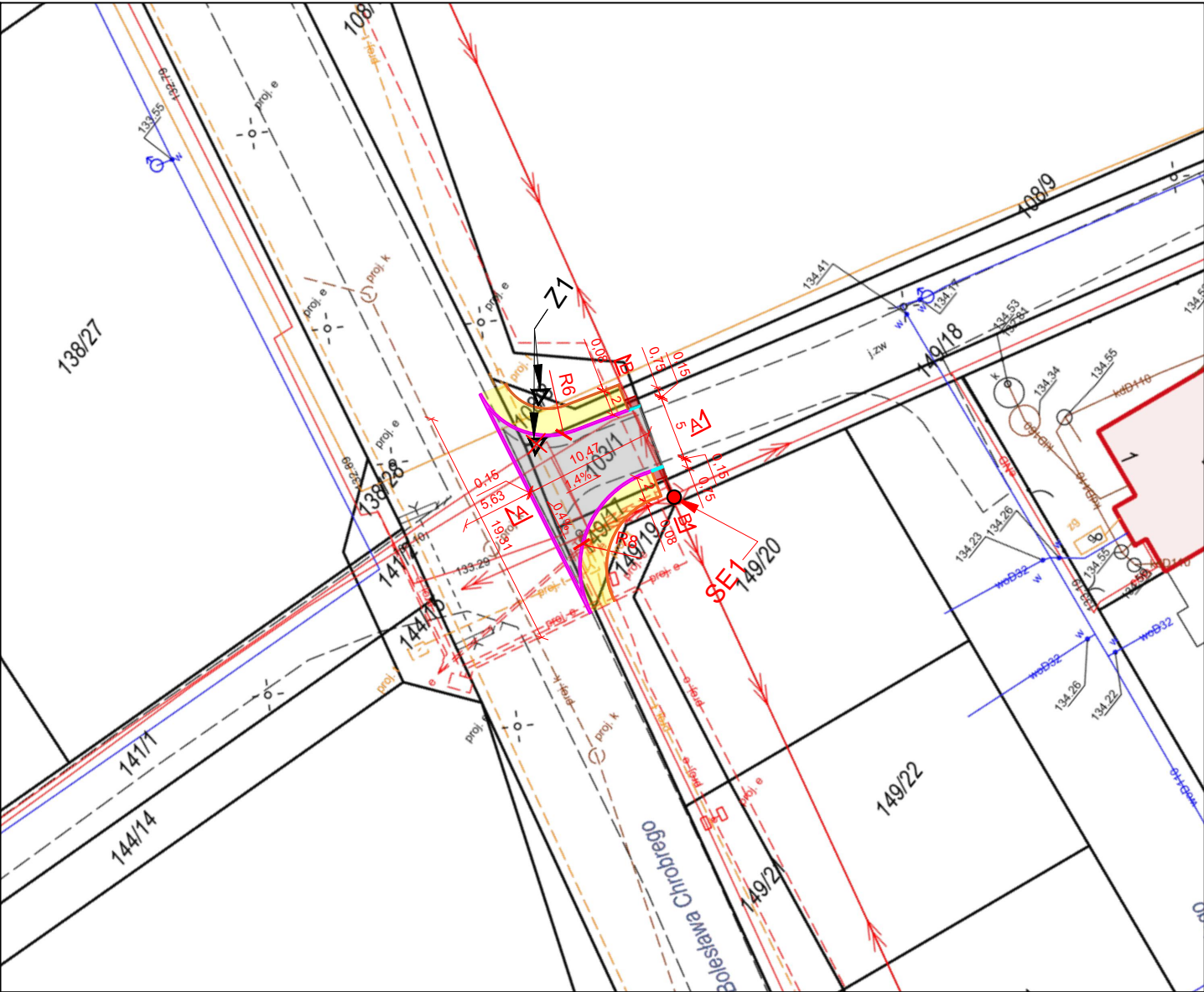
2. CZĘŚĆ RYSUNKOWA

SPIS RYSUNKÓW



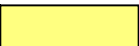

NR	TYTUŁ	SKALA
1	ORIENTACJA	1:10000
2	PLAN ZAGOSPODAROWNIA TERENU	1:500
3	PRZEKROJE KONSTRUKCYJNE	1:25



Nova-Project Sp. z o.o. ul. Parkowa 25/70B 51-616 Wrocław		INWESTOR GMINA SIECHNICE UL. JANA PAWŁA II 12, 55-011 SIECHNICE	
Tytuł projektu: Projekt budowy zjazdu z działki nr 103/2 na drogę powiatową ul. Bolesława Chrobrego w Ozorzycach		Stadium:	PT
		Branża:	DROGOWA
Przedmiot opracowania:	Zjazd z działki nr 103/2 na drogę powiatową ul. Bolesława Chrobrego, Ozorzyce	Kod archiwalny	627
Nazwa rys.: ORIENTACJA		Data:	Maj 2024
		Skala:	1:10000
		Nr rys.:	1

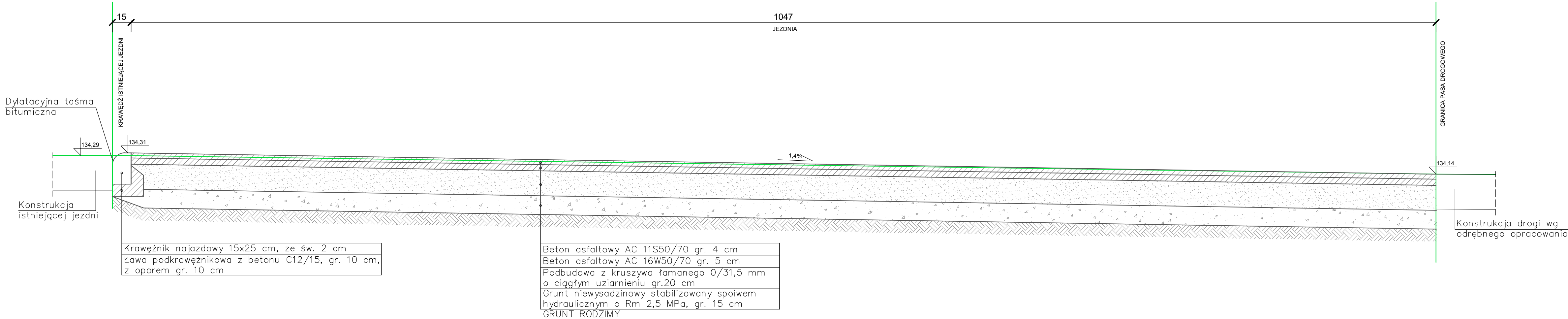


LEGENDA:

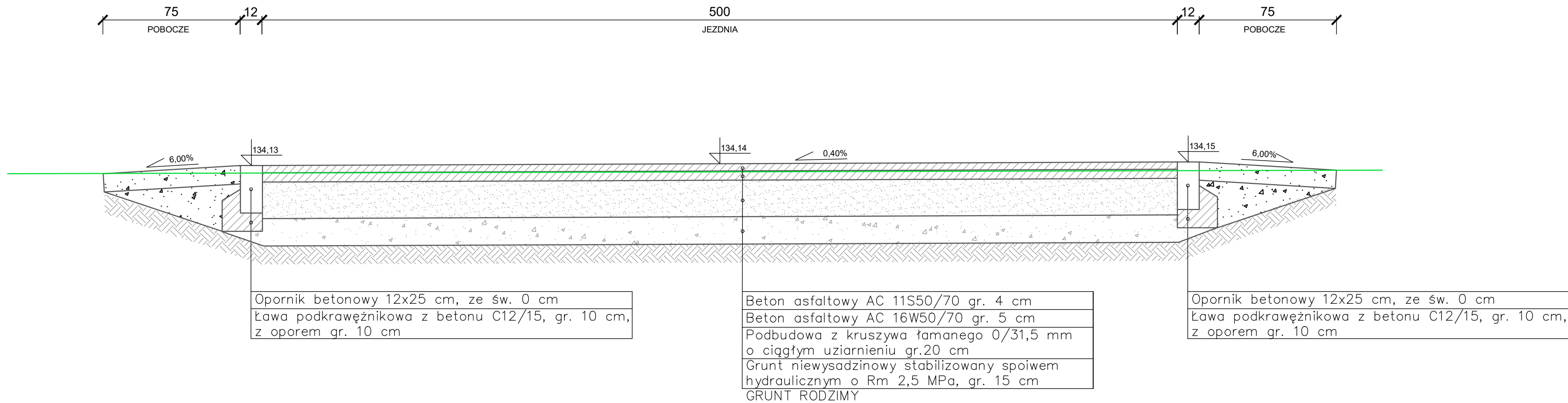
- | | | | |
|---|-------------------------------------|---|---|
|  | Proj. nawierzchnia asfaltowa zjazdu |  | Opornik betonowy 12x25 cm ze światłem 0 cm |
|  | Proj. pobocze z kruszywa gr. 10 cm |  | Krawężnik betonowy najazdowy 15x22 cm ze światłem +2 cm |
|  | Proj. chodnik z kostki betonowej |  | Obrzeże betonowe 8x30 cm |

Nova-Project Sp. z o.o. ul. Parkowa 25/70B 51-616 Wrocław		INWESTOR GMINA SIECHNICE UL. JANA PAWŁA II 12, 55-011 SIECHNICE	
Projekt budowy zjazdu z działki nr 103/2 na drogę powiatową ul. Bolesława Chrobrego w Ozorzycach		Stadium: PT	
Tytuł projektu:		Branża: DROGOWA	
Przedmiot opracowania:	Zjazd z działki nr 103/2 na drogę powiatową ul. Bolesława Chrobrego, Ozorzycy	Kod archiwalny 627	
PLAN ZAGOSPODAROWANIA TERENU		Data: Maj 2024	
Nazwa rys.:		Skala: 1:500	
Funkcja	Imię i nazwisko	Specjalność i nr uprawnień	Podpis
Projektant	dr inż. Maciej Wdowiak	5207/99/u konst.-bud. bez ograniczeń	
		Nr rys.: 2	

PRZEKRÓJ KONSTRUKCYJNY A-A



PRZEKRÓJ KONSTRUKCYJNY B-B



Nova-Project Sp. z o.o. ul. Parkowa 25/70B 51-616 Wrocław		INWESTOR GMINA SIECHNICE UL. JANA PAWŁA II 12, 55-011 SIECHNICE	
Projekt budowy zjazdu z działki nr 103/2 na drogę powiatową ul. Bolesława Chrobrego w Ozorzycach			Stadium: PT
Tytuł projektu:			Branża: DROGOWA
Przedmiot opracowania:	Zjazd z działki nr 103/2 na drogę powiatową ul. Bolesława Chrobrego, Ozorzycze		Kod archiwalny 627
Nazwa rys:	PRZESKROJE KONSTRUKCYJNE		Data: Maj 2024
Funkcja	Imię i nazwisko	Specjalność i nr uprawnień	Podpis
Projektant	dr inż. Maciej Wdowiak	5207/991u konst.-bud. bez ograniczeń	
			Skala: 1:500
			Nr rys.: 3