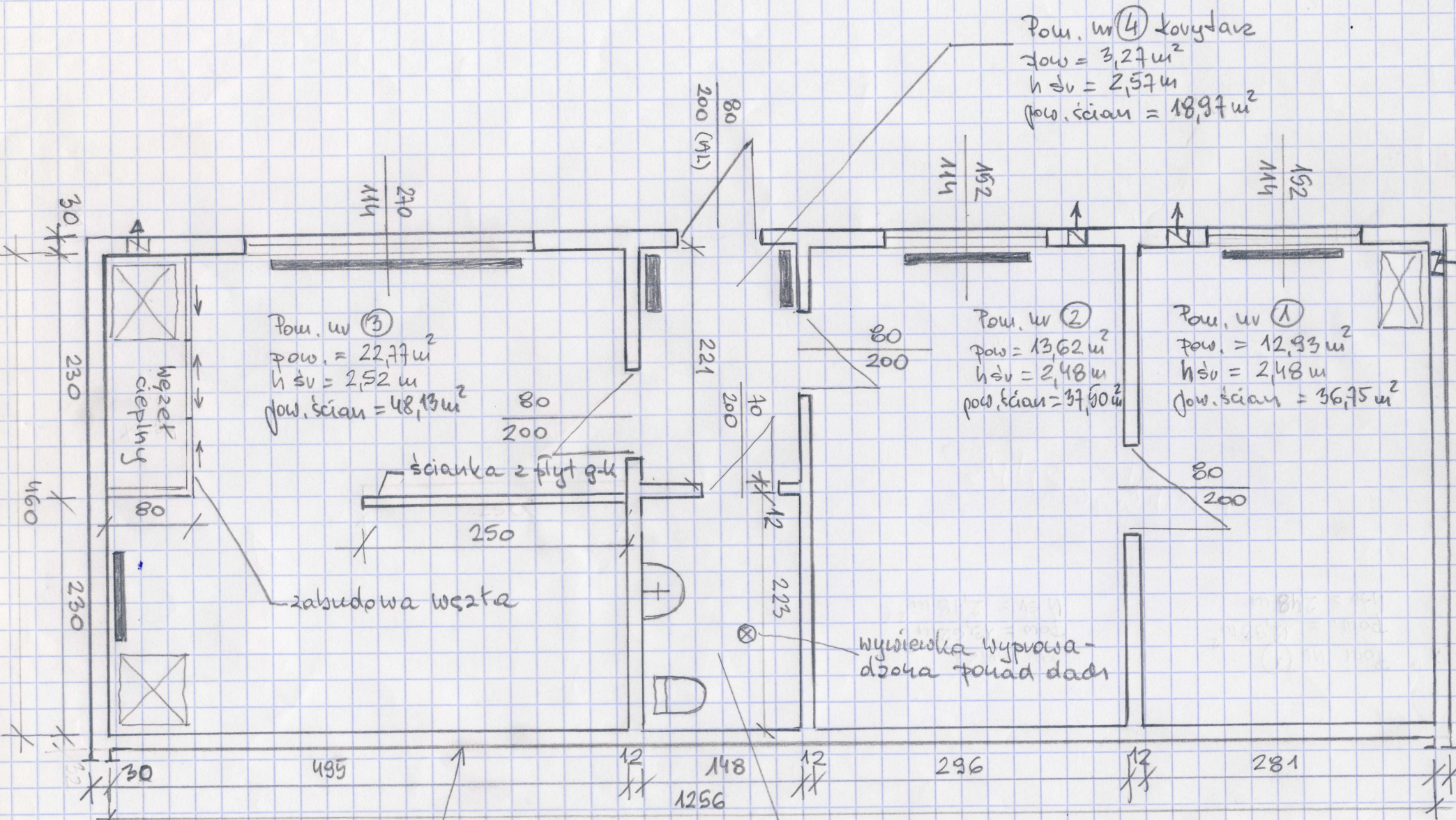


МРР Јелениа Гола, ул. Новонирска 43 - ПОРТИКЕРИИА



Pow. w (4) korytarz
pow. = 3,27 m²
h śv = 2,57 m
pow. ścian = 18,97 m²

Pow. w (3)
pow. = 22,77 m²
h śv = 2,52 m
pow. ścian = 48,13 m²

Pow. w (2)
pow. = 13,62 m²
h śv = 2,48 m
pow. ścian = 37,90 m²

Pow. w (1)
pow. = 12,93 m²
h śv = 2,48 m
pow. ścian = 36,75 m²

Pow. w (5) sanitariat
pow. = 3,30 m²
h śv = 2,45 m
pow. ścian = 18,18 m²

ѕиана уѕћлуа з парилоуу ул 5

ѕабудова уѕћќа

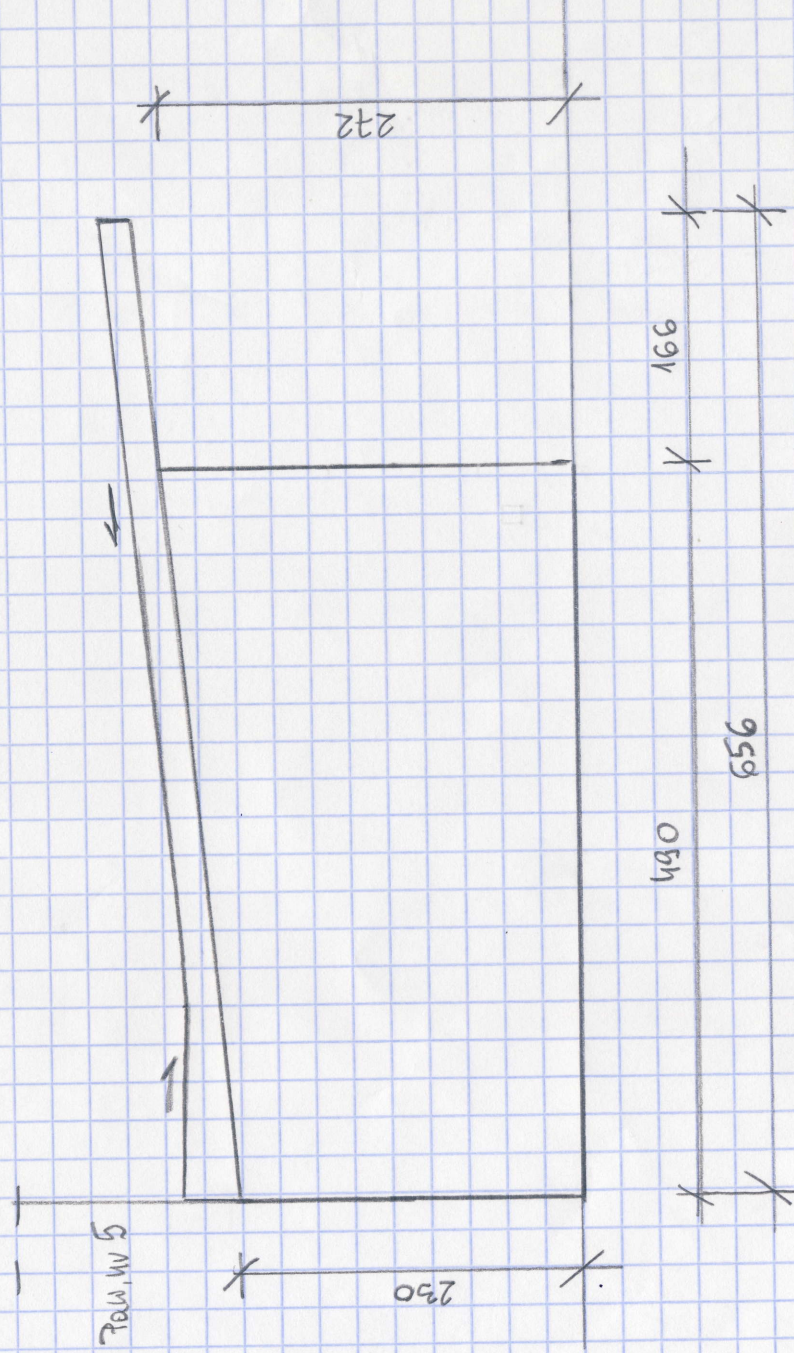
wysiewka wyprowadzona ponad dach

ѕианќа з плит 9-ќ

уѕћќа

уѕћќа

ul. Jeremia Góra, ul. Nowowiejska 43 - PORTIERNIA



$$Dł. budynku = 13,16 \text{ m}$$

$$Pow. zabudowy = 64,5 \text{ m}^2$$