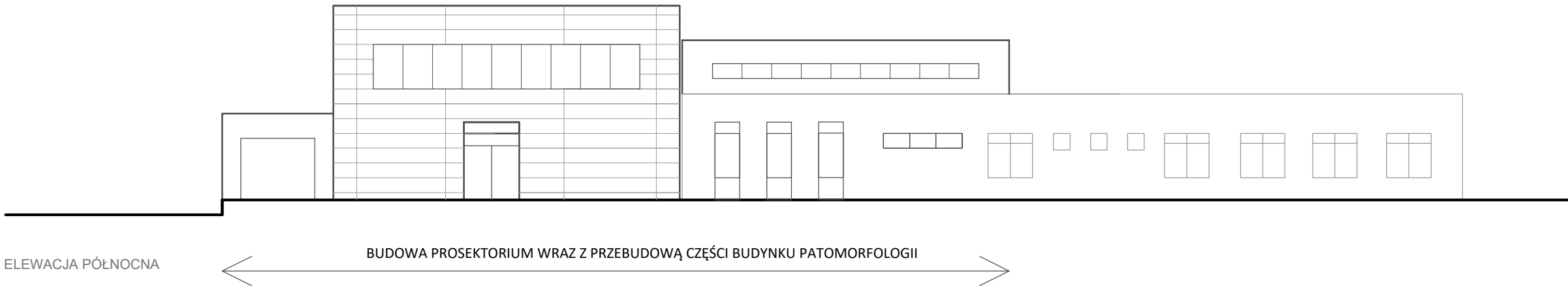


ELEWACJA POŁUDNIOWA



ELEWACJA PÓŁNOCNA

<div>archiprojekt</div> <div>44-100 Gliwice, ul. Tkacka 10/4; tel. 601 401 905</div>			
NINIEJSZY PROJEKT PODLEGA OCHRONIE ZGODNIE Z USTAWĄ O PRAWIE AUTORSKIM I PRAWACH POKREWNYCH			
TEMAT:	Budowa Prosektorium wraz z przebudową części budynku Patomorfologii w ramach realizacji programu uruchomienia kierunku lekarskiego na UAM w Poznaniu – I etap.		
LOKALIZACJA ZAMIERZENIA:	Szpital Specjalistyczny im. Stanisława Staszica ul. Rydygiera 1, 64-920, Piła. Działki nr 134/16, 151/3		
INWESTOR:	Szpital Specjalistyczny im. Stanisława Staszica ul. Rydygiera 1, 64-920, Piła		
PROJEKTOWAŁ:	SPECJALNOŚĆ:	NR UPRAWNIEŃ:	PODPIS:
mgr inż. arch. Tadeusz Szewczenko	ARCHITEKTURA	upr. nr 257/83	
STADIUM:	PROJEKT ARCHITEKTONICZNO-BUDOWLANY		
NAZWA RYSUNKU:	ELEWACJE PÓŁNOCNA I POŁUDNIOWA		
DATA: MARZEC /2024	SKALA: 1:200	NR RYS.: A_06	
NINIEJSZY RYSUNEK NALEŻY ROZPATRYWAĆ W KOORDYNACJI Z RYSUNKAMI BRANŻOWYMI			