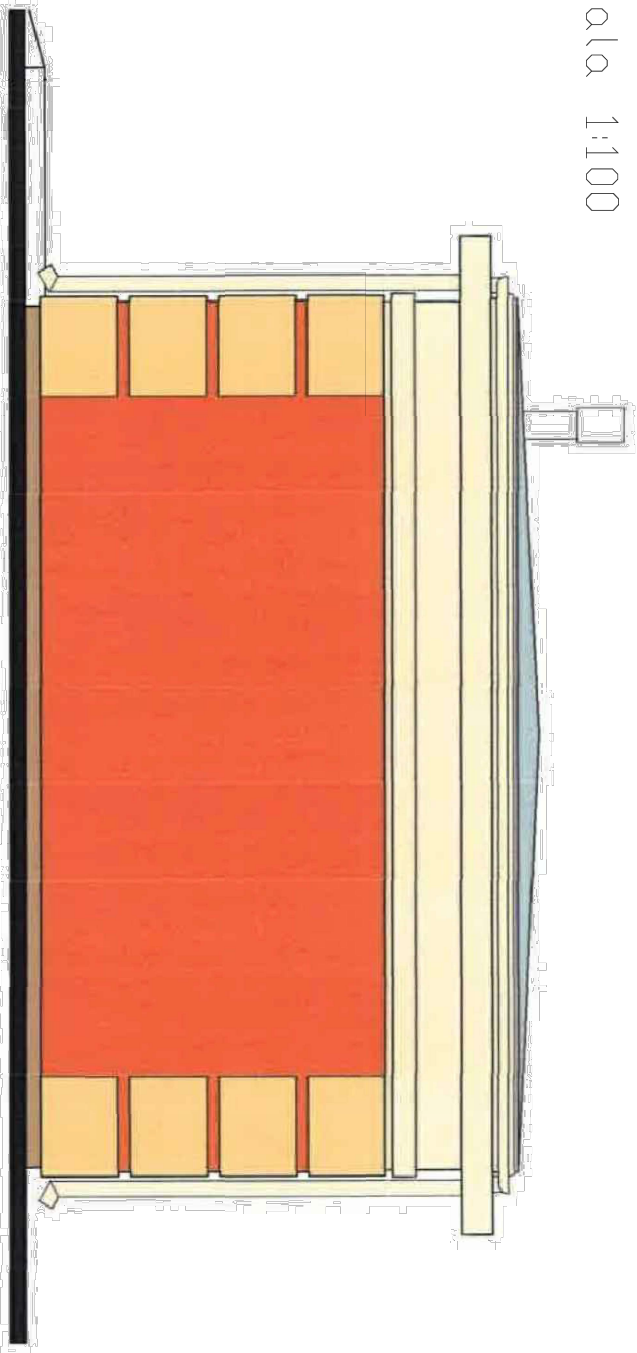
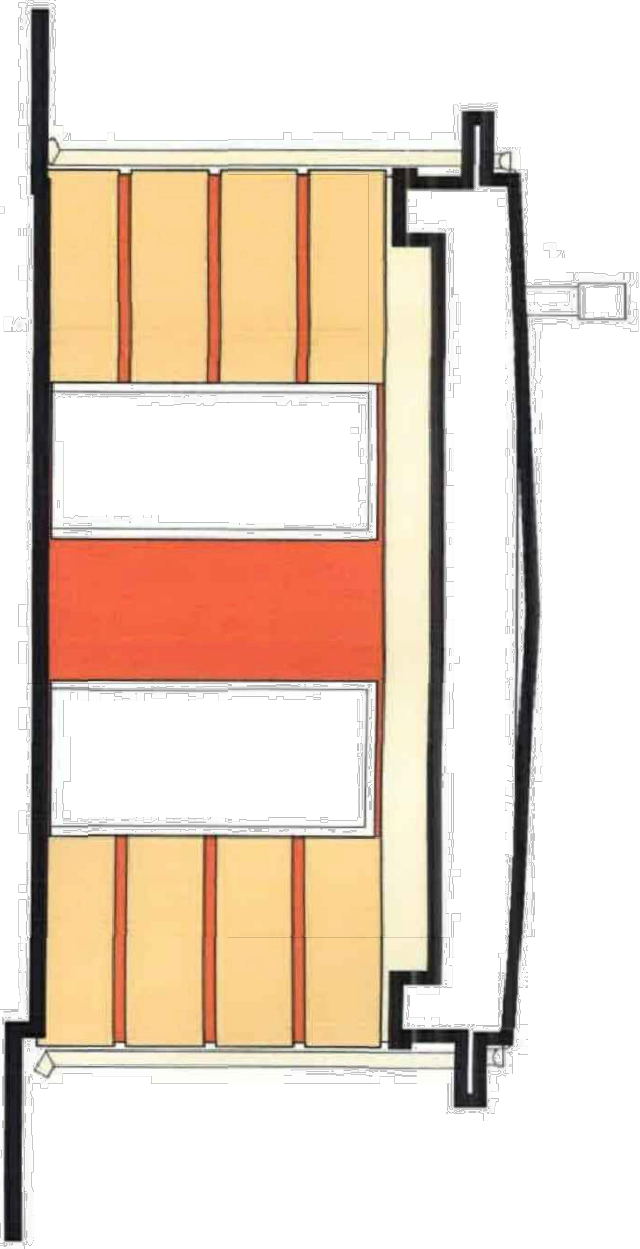


INWENTARYZACJA/
ELEWACJE

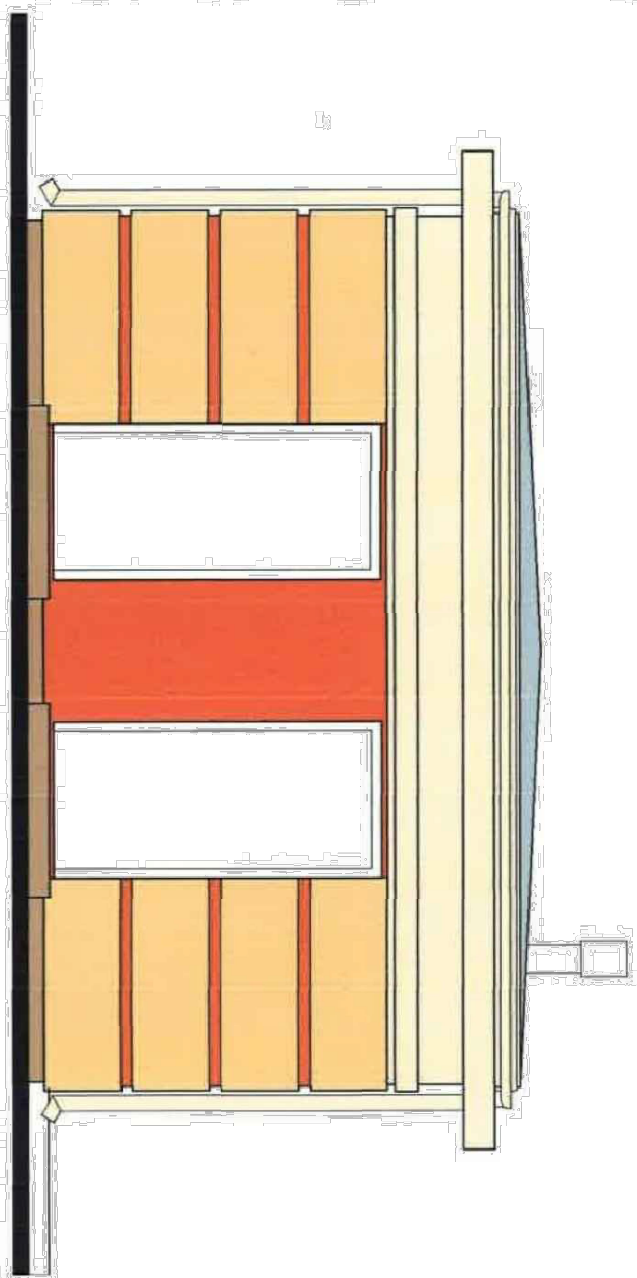
Skala 1:100



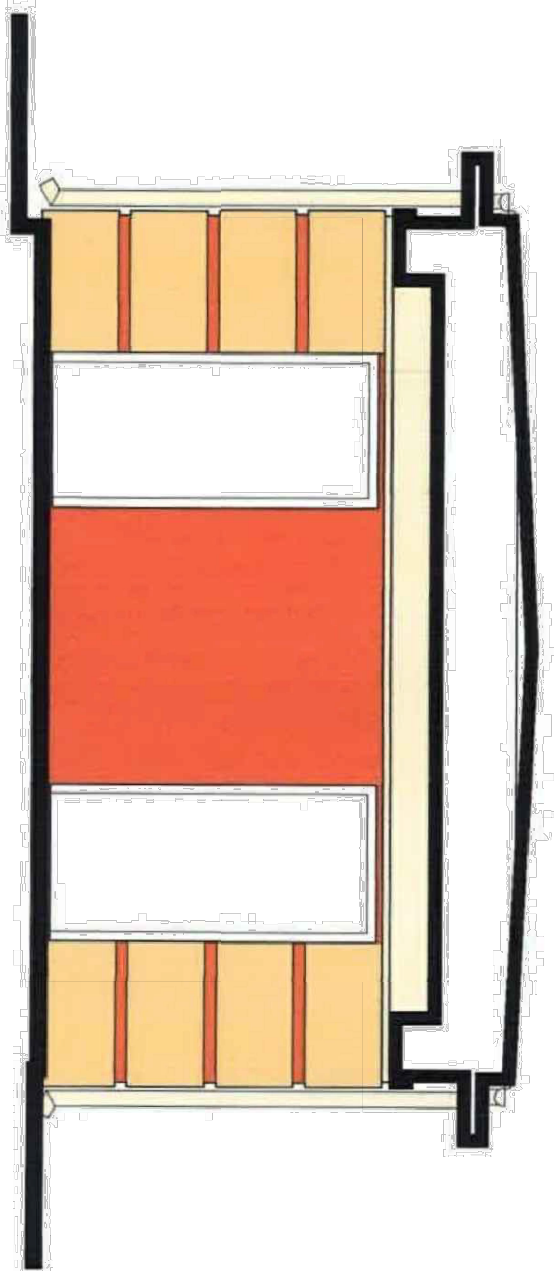
ELEW. PŁN. - ZACH.



ELEW. WEWN. PŁN. - ZACH.



ELEW. PŁD. - WSCH.



ELEW. WEWN. PŁD. - WSCH.

- ŚCIANY ZEWNĘTRZNE - TYNK KRZEMIANY "CERESIT CT54", KOLOR "INDIA" IN 6⁺ - GR. STYROPIANY - 12 CM
- BONIE ŚCIAN ZEWNĘTRZNYCH - TYNK KRZEMIANY "CERESIT CT54", KOLOR "SAVANNE" SV 3⁺ - GR. STYROPIANY - 15 CM
- GZYMS PODOKAPOWY - TYNK KRZEMIANY "CERESIT CT54", KOLOR "SAVANNE" SV 2⁺ - GR. STYROPIANY - WG. DETALU
- RYNNY I RURY SPUST., PODOKIENNIKI - BLACHA STAŁOWA POWLEKANA W KOLORZE KREMOWYM JASNOBZOWYM
- STOLARKA OKIENNA Z PROFILI PCV I DRZWIOWA DREWNIANA W KOLORZE BIAŁYM

PROJEKT TECHNICZNY			
OBIEKT: Modernizacja kompleksu sportowego "Moje boisko - ORLIK 2012" w Turośli			
RYSUNEK: Elewacje budynku szatniowo-socjalnego			
INWESTOR:	Gmina Turośl	SKALA: 1:100	
PROJEKTANT:	mgr inż. Dariusz Lendzioszek	Podpisy:	RYSUNEK: 12
upr.proj.nr LOM-59		DATA: 05.2022	