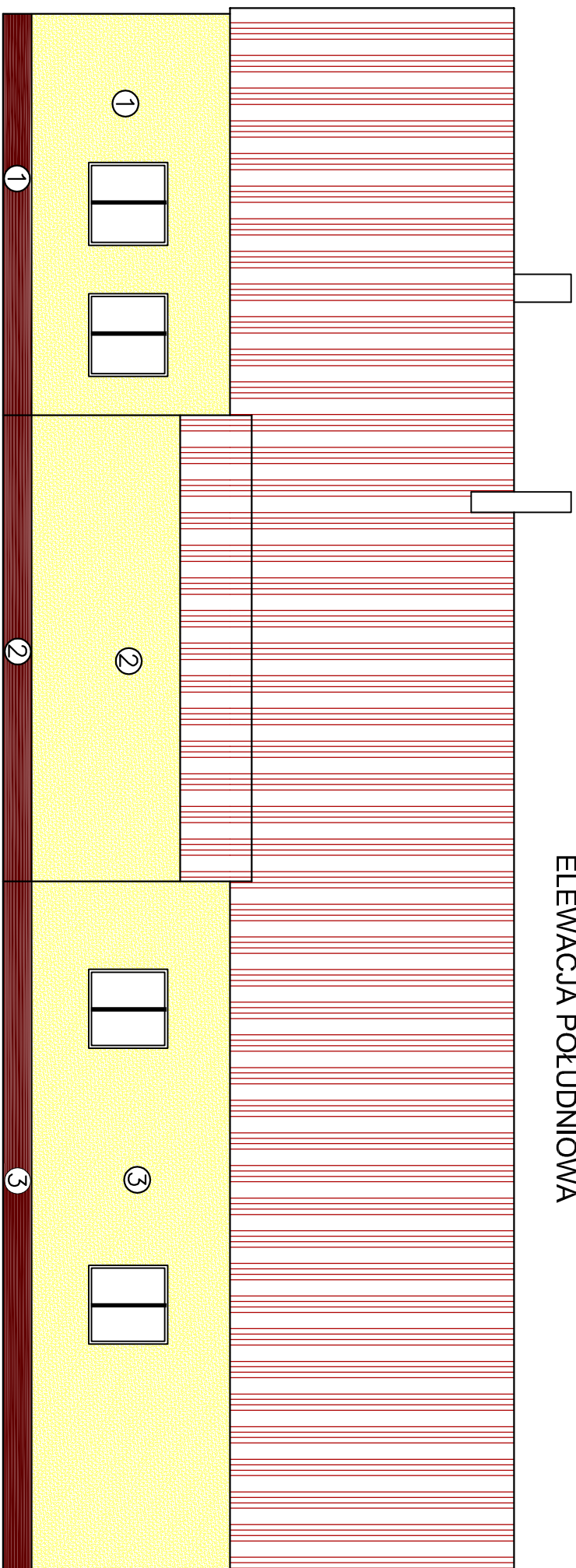
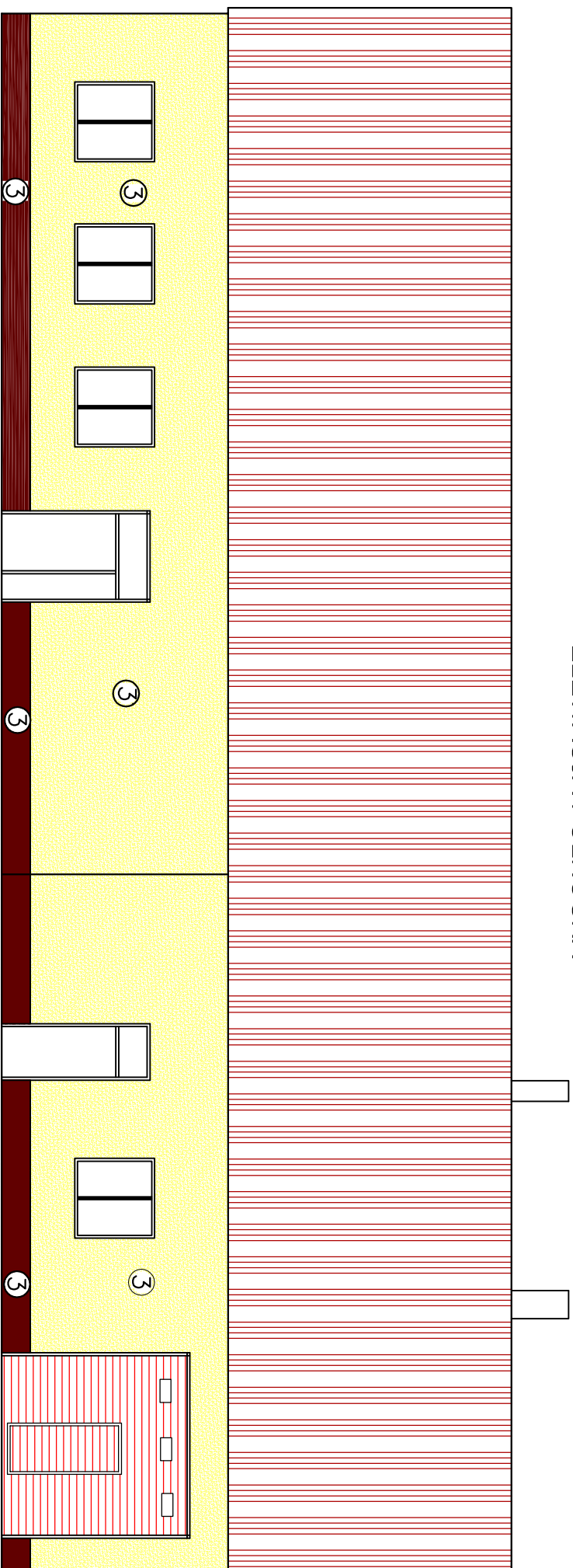


### ELEWACJA POŁUDNIOWA



### ELEWACJA PÓŁNOCNA



### IZOLACJA TERMICZNA ELEWACJI

- 1 dodatkowy styropian grub. 10cm ( $\lambda = 0,031 \text{ W/mK}$ )
- 2 dodatkowy styropian grub. 5cm ( $\lambda = 0,031 \text{ W/mK}$ )
- 3 styropian grub. 15cm ( $\lambda = 0,031 \text{ W/mK}$ )

### KOLORYSTYKA ELEWACJI

tynk cienkowarstwowy akrylowy - baranek 2mm  
kolor R 255, G 255, B 117

tynk cienkowarstwowy mozaikowy  
kolor R 97, G 0, B 0



**UWAGA:**  
Projektowane kolory i rozwiązania stanowią jedynie propozycję Projektanta.  
Kolorystyka wszystkich elementów wykończeniowych, elewacyjnych,  
widocznych elementów konstrukcyjnych oraz budowlanych, do  
uzgodnienia z Inwestorem na etapie wykonawczym.

NAZWA INWESTYCJI	MODERNIZACJA BUDYNKU ŚWIELICY WIEJSKIEJ		
ADRES	JANUSZEWICE (gm. Kluczewsko)		
PROJEKTOWAŁ	mgr inż. TOMASZ PIERZAK	UPR.BUD.	PODPIS
BRANŻA	ARCHITEKTURA	SMK/0005/P00K/10	DATA 2022r.
TYTUŁ RYSUNKU	STAN PROJEKTOWANY ELEWACJA PŁN. i PŁD.		SKALA: 1:100 NR RYS. 3