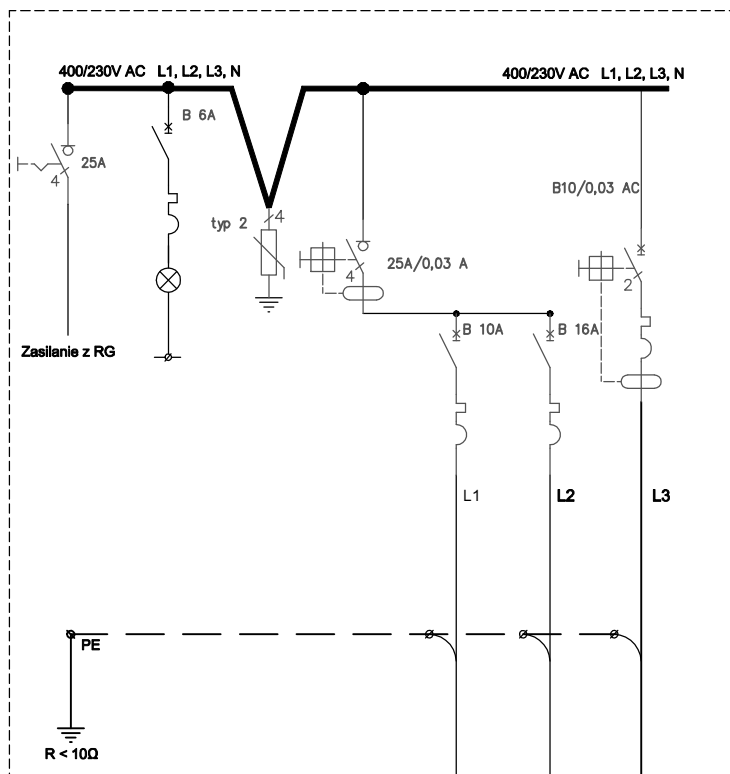
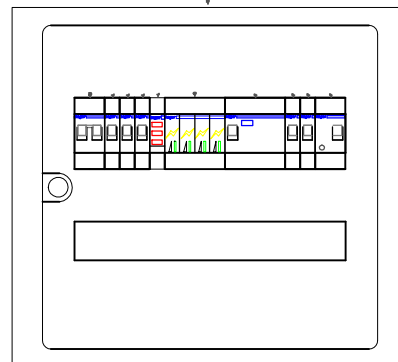


Moc zwarciowa zastosowanej aparatury: 6kA



Q1	Q2	F1		1	2	3
Rozłącznik główny	Kontrola napięcia			Zasilanie kurtyny powietrznej	Zasilanie domofon	Zasilanie platformy P(-1)
Modułowy rozłącznik izolacyjny	3 x wyt. nadprądowy		Wyłącznik różnicowo-prądowy			
		Ochronniki przepięciowe		wyłącznik nadprądowy	wyłącznik nadprądowy	wyt. różnicowy z członem nadprądowym
				zasilanie kurtyny pow.	zasilanie domofonu	zasilanie platformy 1-f
				0,08kW	0,2kW	2,0kW
5x6mm ²				3x2,5mm ²	3x2,5mm ²	3x2,5mm ²
YDYżo				YDYżo	YDYżo	YDYżo

Widok rozdzielnic RP
Aparatura modułowa ETI-POLAM



Investor

Wojewódzki Inspektorat Weterynarii
w Białymstoku
ul. Zwycięstwa 26a
15-959 Białystok

Nazwa obiektu budowlanego

Termomodernizacja budynku wraz
z przebudową wejścia głównego
i montażem platformy pionowej dla osób
niepełnosprawnych oraz budowa daszku
nad wejściem głównym i zadaszenie
schodów zewnętrznych do kondygnacji
piwnicznej budynku ZHW Oddział
w Łomży

Jednostka ewid.: 206201_1 m. Łomża
Obręb ewid.: 206201_1.0002 Łomża 2
działka nr ew.: 20076/13
ul. Nowogrodzka 160

Numer
rysunku

E-03

Tytuł rysunku

Schemat rozdzielnic
RP

Branża

ELEKTRYKA

ZESPÓŁ PROJEKTOWY

Imię i nazwisko
projektanta

MGR INŻ. MICHAŁ KUCZYŃSKI

Podpis
projektanta

Numer
uprawnień
budowlanych

PDL/0137/PWOE/08

Współpraca

mgr inż. Kacper Gołębiowski

Data sporządzenia

23.05.2023 r.