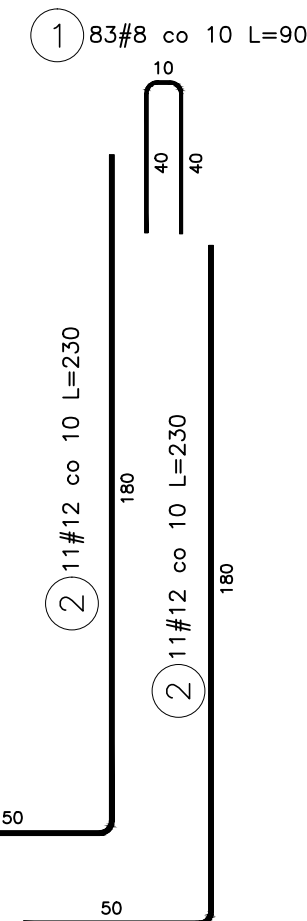


Elementy		Nr pręta	Średnica	Długość (cm)	Ilość prętów		Długość całkowita pręta (m)	
Nazwa	Ilość				w elementcie	ogółem	A—IIIN	
							# 8	# 12
kanal	1	1	8	90	332	332	298,80	
		2	12	230	44	44		101,20
		3	12	830	11	11		91,30
		4	12	830	11	11		91,30
		5	12	165	166	166		273,90
		6	12	230	166	166		381,80
		7	12	110	83	83		91,30
		8	12	222	83	83		184,26
		9	8	830	36	36	298,80	
		10	8	110	36	36	39,60	
Długość wg średnic (m)							637,20	1215,06
Masa 1 m pręta (kg/m)							0,40	0,89
Masa łączna wg średnic (kg)							251,69	1078,97
Masa łączna wg gatunku stali (kg)							1330,67	
Ogółem (kg)							1330,67	



UWAGA 1:
RZĘDNE / POZIOMY WSZYSTKICH ELEMENTÓW KONSTRUKCYJNYCH
ZAWARTYCH W PROJEKcie BRANŻY KONSTRUKCYJNEJ NALEŻY
OBLIGATORYJNIE SPRAWDZIĆ I ZWERYFIKOWAĆ Z RZĘDNYMI /
POZIOMAMI PODANYMI W PROJEKcie BRANŻY ARCHITEKTONICZNEJ

UWAGI OGÓLNE:
1. RYSUNEK ROZPATRYWAĆ RAZEM Z OPISEM I POZOSTAŁĄ
CZĘŚCIĄ DOKUMENTACJI ARCHITEKTONICZNEJ I BRANŻOWEJ.
2. OTWORY POD KANAŁY WENTYLACYJNE I SPALINOWE
SKORYGOWAĆ Z PROJEKTAMI BRANŻOWYMI.
3. RZĘDNE WYSOKOŚCIOWE ELEMENTÓW KONSTRUKCYJNYCH
(JEŚLI NIE ZOSTAŁY PODANE) NALEŻY ODCZYTYWAĆ
Z PRZĘKROJÓW ARCHITEKTONICZNYCH.
4. NA ŚCIANACH MUROWANYCH NALEŻY WYŁAĆ WIENCE ŻELBETOWE
ZBROJONE 4#12 ZE STRZEMIONAMI #8 CO 25 CM
5. PRĘTY ŁĄCZYĆ NA ZAKŁAD NIE MNIEJSZY NIŻ 40 ŚREDNIC
PRĘTA.
6. ZBROJENIE ROZDZIELCZE PŁYT WYKONAĆ JAKO #8 CO 20 CM.
7. PRZED BETONOWANIEM NALEŻY KAŻDORAZOWO SPRAWDZIĆ
ZBROJENIE ELEMENTÓW SĄSIADUJĄCYCH KONDYGNACJI NIŻSZEJ I
WYŻSZEJ, CELEM POPRAWNEGO WYKONANIA ŁĄCZNIKÓW ZBROJENIA.
8. W PROJEKcie ZAŁOŻONO POSADOWIENIE BUDYNKU NA WARSTWIE
GLINY PYLASTE O IL=0.2 I MIĄŻSZOŚCI MIN. 50CM. W PRZYPADKU
WYSTĄPIENIA GRUNTÓW O PARAMETRACH GORSZYCH NIŻ ZAŁOŻONE
NALEŻY JE WYMIENIĆ NA MATERIAŁ ZASYPOWY UKŁADANY WARSTWAMI
CO 15 CM DO IS>0.97 O MIĄŻSZOŚCI NIE MNIEJSZEJ NIŻ 1M.
9. NALEŻY ZWRÓCIĆ UWAGĘ NA PRAWIDŁWE WYKONANIE WIEŻBY
DACHOWEJ, W SZCZEGÓLNOŚCI POŁĄCZEŃ MIĘDZY POSZCZEGÓLNYMI
ELEMENTAMI WIEŻBY ORAZ MOCOWANIE MURŁAT DO WIENCÓW ZA
POMOCĄ SZPILEK #14 W ROZSTAWIE MAX. CO 100CM.

BETON C25/30 (B30) – KONSTRUKCJA NADZIEMNA

BETON C25/30 (B30) W8 – KONSTRUKCJA PODZIEMNA

STAŁ ZBROJENIOWA: RB500W (AIIIIN)

OTULENIE PRĘTÓW ZBROJENIOWYCH:

- FUNDAMENTY: 5 cm
- ELEMENTY NADZIEMNE: 3cm

DREWNO KLASY C24

INWESTYCJA:		BUDOWA BUDYNKU REMIZY OSP	
ADRES INWESTYCJI:		działka nr 419/1 w Proszówkach gmina Bochnia–wiejska	
PROJEKT KONSTRUKCYJNY:		AUTOR: mgr inż. WALDEMAR POTONIEC UPR BEZ OGR. NR 35/2003 specjalność konstrukcyjno–budowlana	
SPRAWDZAJĄCY:		mgr inż. GRZEGORZ BRYLA UPR BEZ OGR. PDK/0079/POOK/20 specjalność konstrukcyjno–budowlana	
BRANŻA:		K O N S T R U K C J A	
FAZA:		P R O J E K T T E C H N I C Z N Y	
TEMAT RYSUNKU:		ZBROJENIE KANAŁU NAPRAWCZEGO	
DATA:		01.2023	SKALA: 1:20
OPRACOWANIE:	NUMER RYSUNKU:	INDEKS:	
PT	K11		