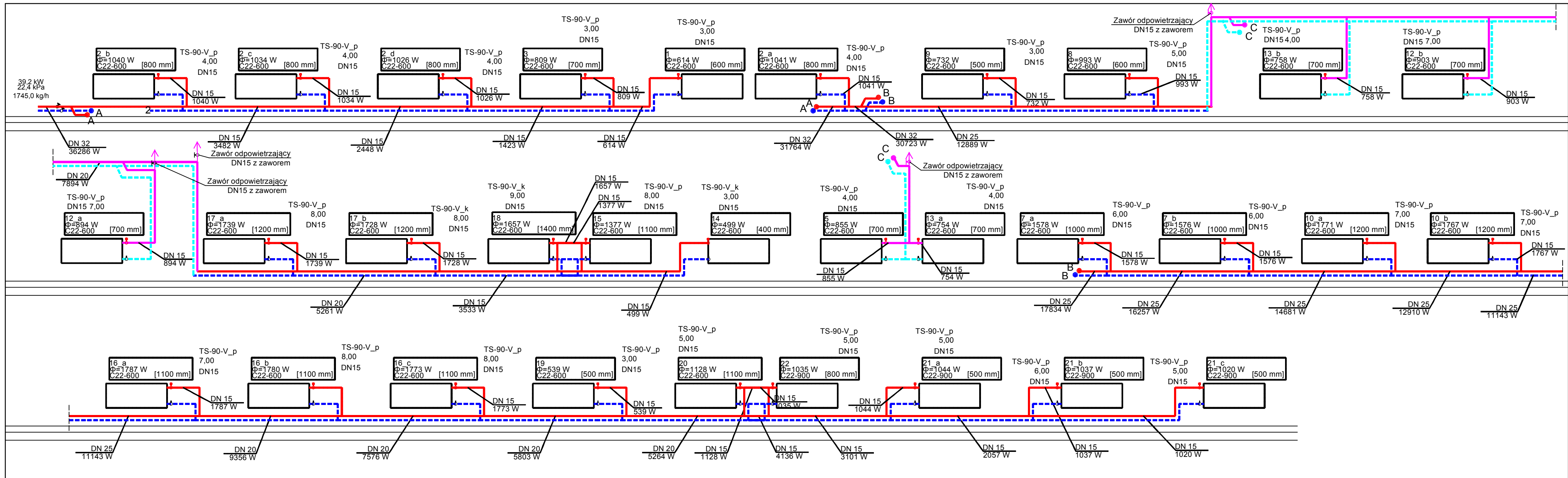


LEGENDA:

- Przewód rozprowadzający c.o.
- Przewód rozprowadzający c.o., podstropow
- Istniejący kanał na instalację
- 17+16 °C
Φwym: 3467 W 17- Nr pomieszczenia
+16°C - obliczeniowa temperatura w pomieszczeniu
3467W - obliczeniowe zapotrzebowanie na ciepło
- DN 20 - średnica
5261W - sumaryczna wartość W, w działkach

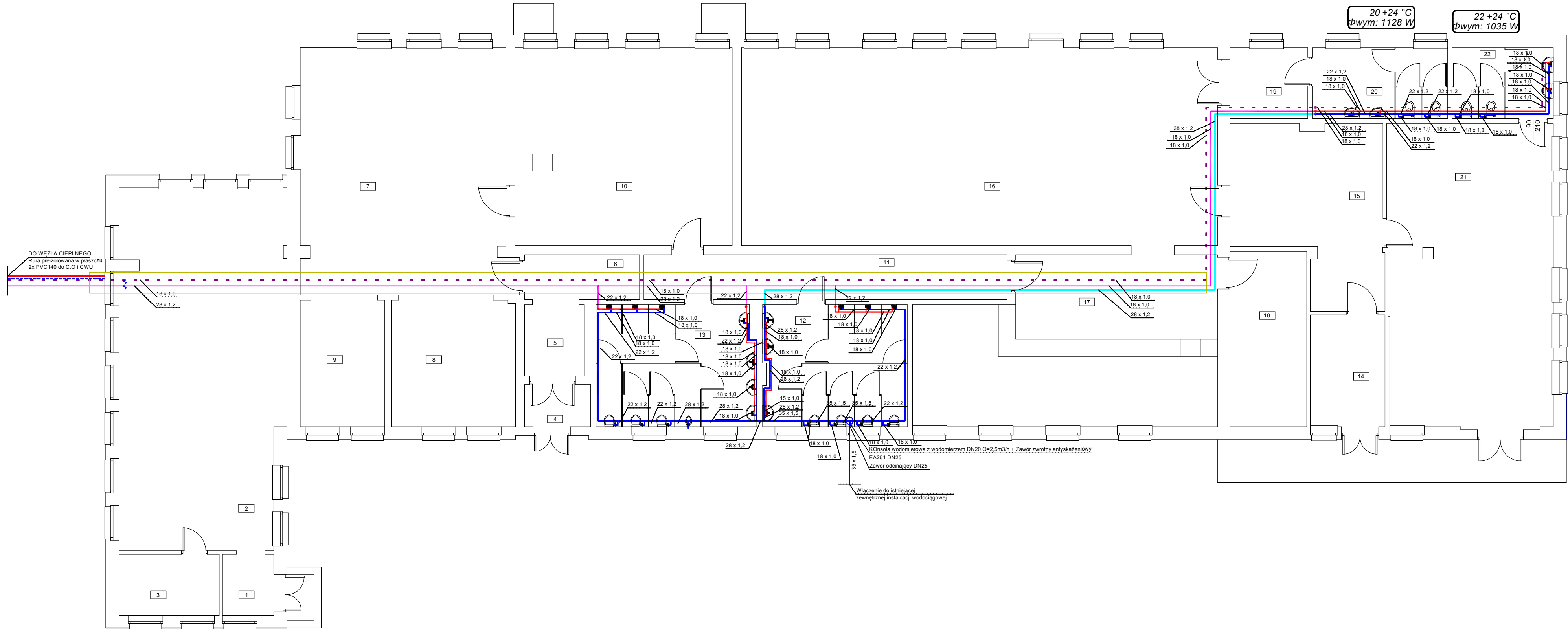
Adres	Budynek nr 31, kompleks wojskowy nr 1964 Świdwin	Z dnia:	02-2018
Funkcja	Imię i nazwisko	Nr uprawnienia	Data
Projektował:	mgr inż. Agnieszka Przewicka-Litwin	ZAP/0051/PWOS/05 sieci i instalacje sanit.	02-2018
Opracował:	mgr inż. Karolina Litwin		02-2018
Treść rysunku:	RZUT PARTERU- INSTALACJA C.O. Jednostka 3294 w Świdwinie, ul. Polczyńska 32, 78-301 Świdwin		Skala:
Zadanie:			1:100
			Status:
			PB
		Nr rysunku:	S1



LEGENDA:

- Przewód rozprowadzający c.o., podstropowo
- Przewód rozprowadzający c.o., podstropowo

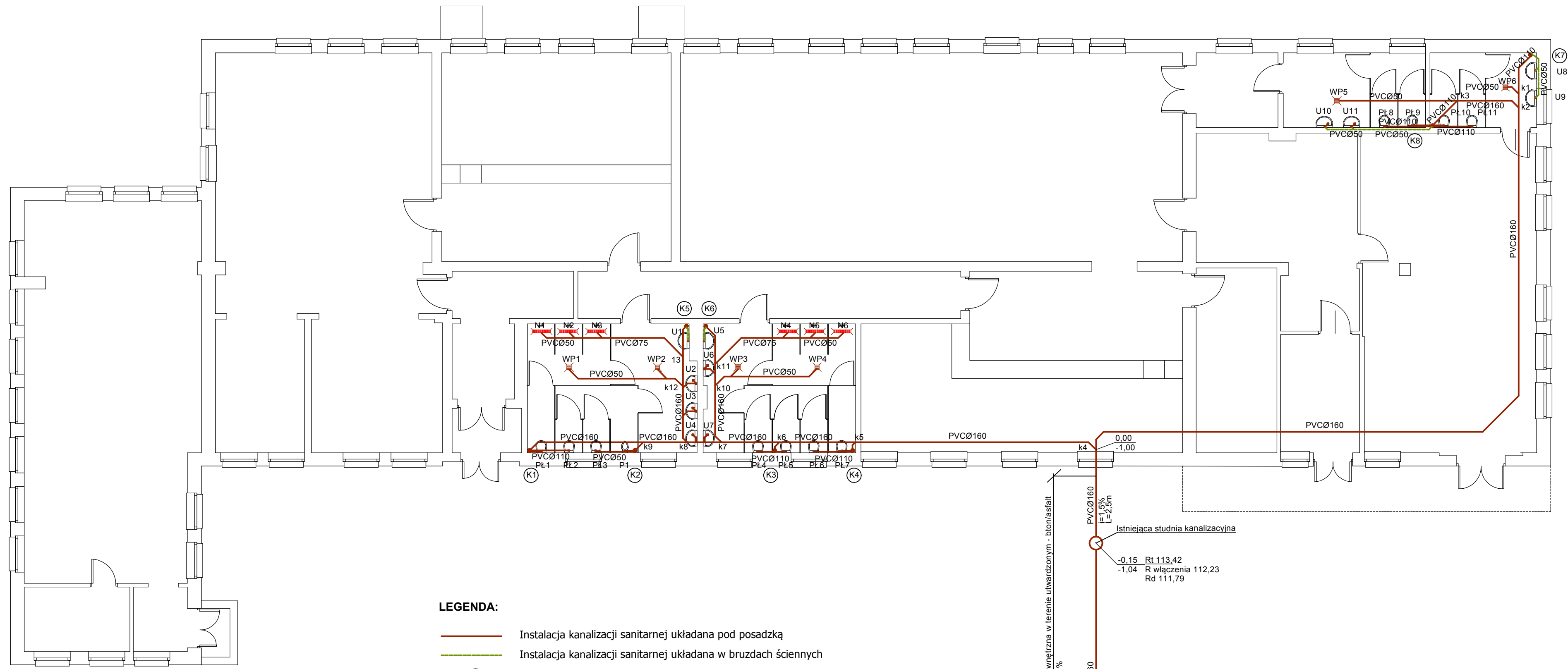
Adres	Budynek nr 31, kompleks wojskowy nr 1964 Świdwin			Z dnia:	02-2018
Funkcja	Imię i nazwisko	Nr uprawnień	Data	Podpis	
Projektował:	mgr inż. Agnieszka Przewiczka-Litwin	ZAP/0051/PWOS/05 sieci i instalacje sanit.	02-2018		
Opracował:	mgr inż. Karolina Litwin		02-2018		
Treść rysunku:	ROZWINIĘCIE INSTALACJI C.O. Jednostka 3294 w Świdwinie, ul. Polczyńska 32, 78-301 Świdwin			Skala:	1:50
Zadanie:				Status:	PB
				Nr rysunku:	S2



LEGENDA:

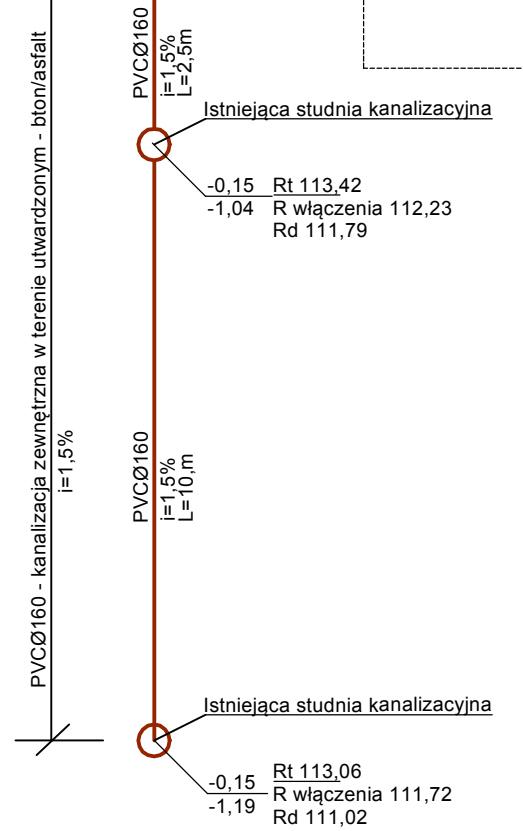
- Instalacja wodociągowa - woda zimna (ZWU) - w bruździe ściennej
- Instalacja wodociągowa - woda ciepła (CWU) - w bruździe ściennej
- Instalacja wodociągowa - woda zimna (ZWU), układane w kanale/lub w posadzce
- Instalacja wodociągowa - woda ciepła (CWU), układane w kanale/lub w posadzce
- - - Instalacja wody cyrkulacyjnej, układane w kanale/lub w posadzce
- 18 x 1,0 średnica i grubość ścianki

Adres	Budynek nr 31, kompleks wojskowy nr 1964 Świdwin			Z dnia:	02-2018
Funkcja	Imię i nazwisko	Nr uprawnienia	Data	Podpis	
Projektował:	mgr inż. Agnieszka Przewicka-Litwin	ZAP/0051/PWOS/05 sieci i instalacje sanit.	02-2018		
Opracował:	mgr inż. Karolina Litwin		02-2018		
Treść rysunku:	RZUT PARTERU- INSTALACJA WODOCIĄGOWA Jednostka 3294 w Świdwinie, ul. Polczyńska 32, 78-301 Świdwin			Skala:	1:100
Zadanie:				Status:	PB
				Nr rysunku:	S3

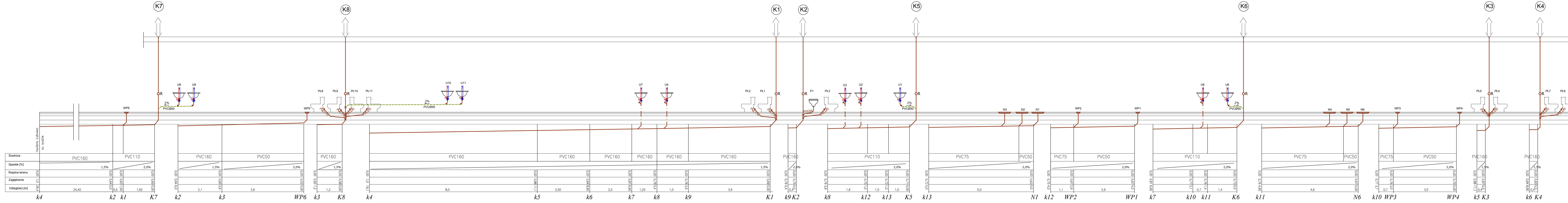


LEGENDA:

- Instalacja kanalizacji sanitarnej układana pod posadzką
- Instalacja kanalizacji sanitarnej układana w brzdach ściennych
- K1 Pion kanalizacji sanitarnej zakończony wywiewką
- ↗ Zawór napowietrzająco-odpowietrzający
- PL WC
- U Umywalka
- WP Wpust podłogowy
- N Wpust podłogowy dla natrysku
- P Pisuar



Adres	Budynek nr 31, kompleks wojskowy nr 1964 Świdwin			Z dnia:	02-2018	
Funkcja	Imię i nazwisko	Nr uprawnienia	Data	Podpis		
Projektował:	mgr inż. Agnieszka Przewicka-Litwin	ZAP/0051/PWOS/05 sieci i instalacje sanit.	02-2018			
Opracował:	mgr inż. Karolina Litwin		02-2018			
Treść rysunku:	RZUT PARTERU- INSTALACJA KANALIZACJI SANITARNEJ				Skala:	1:100
Zadanie:	Jednostka 3294 w Świdwinie, ul. Potczyńska 32, 78-301 Świdwin				Status:	PB
				Nr rysunku:	S4	



Srednica	PVC160	PVC110
Spadek [%]	1,5%	2,0%
Rzeczna terenu	0,00 0,63 1,50	0,00 0,63 1,50
Zaglebienie	0,5 0,8 1,0	0,5 0,8 1,0
Odleglosci [m]	24,40	1,50

Srednica	PVC160	PVC50
Spadek [%]	1,5%	2,0%
Rzeczna terenu	0,00 0,63 1,50	0,00 0,63 1,50
Zaglebienie	0,5 0,8 1,0	0,5 0,8 1,0
Odleglosci [m]	2,1 3,9	1,2

Srednica	PVC160
Spadek [%]	1,5%
Rzeczna terenu	0,00 0,63 1,50
Zaglebienie	0,5 0,8 1,0
Odleglosci [m]	1,2

Srednica	PVC160
Spadek [%]	2,0%
Rzeczna terenu	0,00 0,71 1,00
Zaglebienie	0,4 0,7 1,0
Odleglosci [m]	1,9 1,0

Srednica	PVC160	PVC110
Spadek [%]	2,0%	2,0%
Rzeczna terenu	0,00 0,71 1,00	0,00 0,71 1,00
Zaglebienie	0,4 0,7 1,0	0,4 0,7 1,0
Odleglosci [m]	3,9 1,0	1,0

Srednica	PVC75	PVC50
Spadek [%]	2,0%	2,0%
Rzeczna terenu	0,00 0,71 1,00	0,00 0,67 1,00
Zaglebienie	0,4 0,7 1,0	0,4 0,7 1,0
Odleglosci [m]	5,0 2,9	1,1 1,4

Srednica	PVC110
Spadek [%]	2,0%
Rzeczna terenu	0,00 0,71 1,00
Zaglebienie	0,4 0,7 1,0
Odleglosci [m]	4,6

Srednica	PVC75	PVC50
Spadek [%]	2,0%	2,0%
Rzeczna terenu	0,00 0,71 1,00	0,00 0,67 1,00
Zaglebienie	0,4 0,7 1,0	0,4 0,7 1,0
Odleglosci [m]	3,0 0,7	1,4

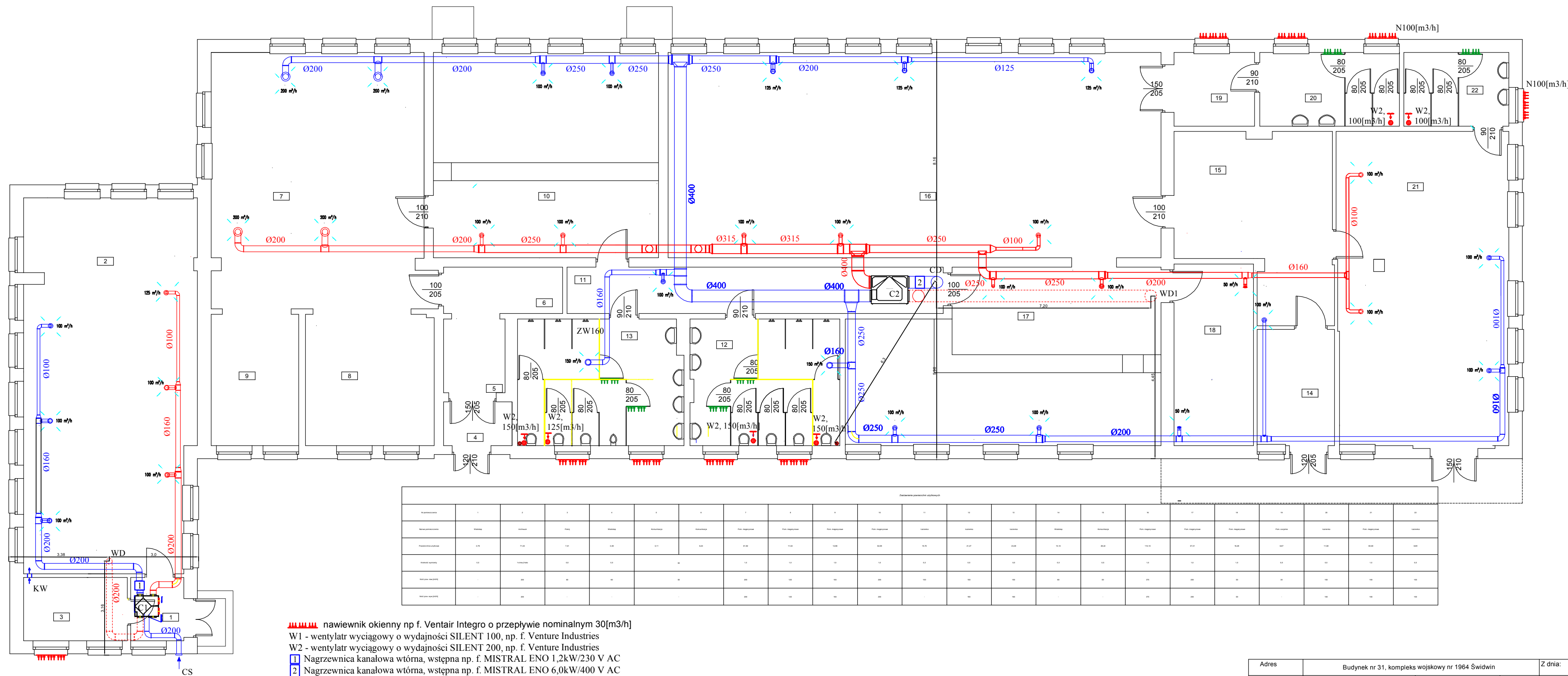
Srednica	PVC160
Spadek [%]	1,5%
Rzeczna terenu	0,00 0,63 1,50
Zaglebienie	0,5 0,8 1,0
Odleglosci [m]	1,2

Srednica	PVC160
Spadek [%]	1,5%
Rzeczna terenu	0,00 0,63 1,50
Zaglebienie	0,5 0,8 1,0
Odleglosci [m]	1,4

LEGENDA:

- Instalacja kanalizacji sanitarnej ukladana pod posadzka
- - - Instalacja kanalizacji sanitarnej ukladana w bruzdach sciennech
- (K1) Pion kanalizacji sanitarnej zakonczyzny wywiewka
- W Zawor napowietrzajaco-odpowietrzajacy
- PL WC
- U Umywalka
- WP Wpust podlogowy
- N Wpust podlogowy dla natrysku
- P Pisuar

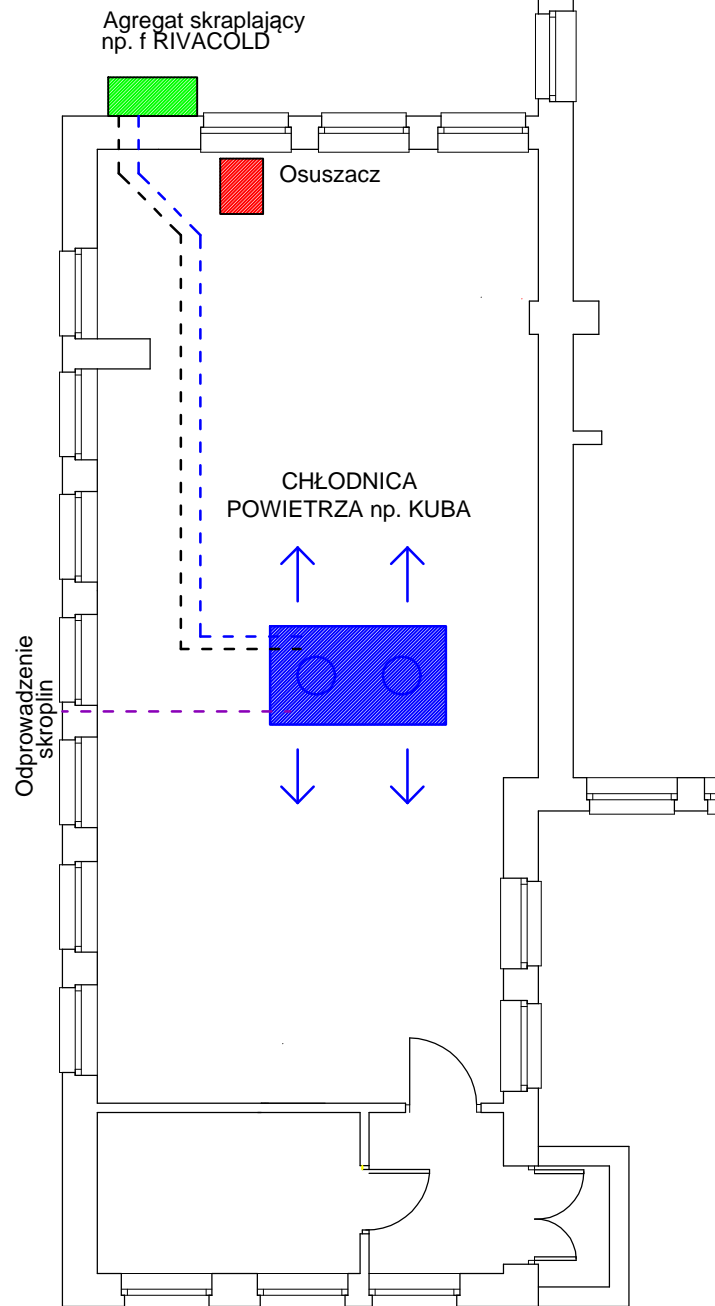
Adres	Budynek nr 31, kompleks wojskowy nr 1964 Swidzin			Z dnia:	02-2018
Funkcja	Imie i nazwisko	Nr uprawnienia	Data	Podpis	
Projektowal:	mgr inz. Agnieszka Przewicka-Liwin	ZAP.005/PWOS/05	02-2018		
Opracowal:	mgr inz. Karolina Liwin	02-2018			
Treść rysunku:	ROZWINIENIE INSTALACJI KANALIZACJI SANITARNEJ			Skala:	1:50
Zadanie:	Jednostka 3294 w Swidwinie, ul. Polczyńska 32, 78-301 Swidwin			Status:	PB
				Nr rysunku:	S5



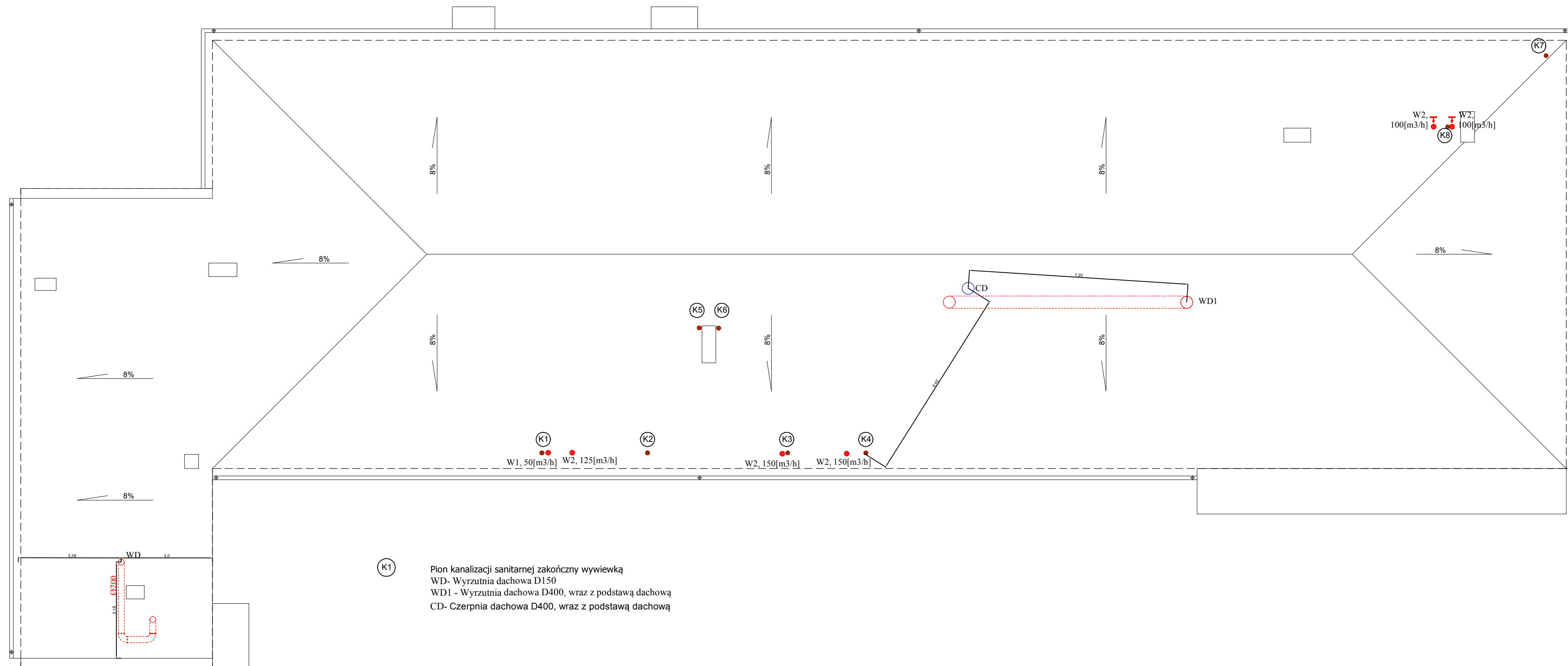
- nawiewnik okienny np f. Ventair Integro o przepływie nominalnym 30[m³/h]
- W1 - wentylatr wyciągowy o wydajności SILENT 100, np. f. Venture Industries
- W2 - wentylatr wyciągowy o wydajności SILENT 200, np. f. Venture Industries
- Nagrzewnica kanałowa wtórna, wstępna np. f. MISTRAL ENO 1,2kW/230 V AC
- Nagrzewnica kanałowa wtórna, wstępna np. f. MISTRAL ENO 6,0kW/400 V AC
- C1 - centrala wentylacyjna nawiewno-wywiewna, np. f. MISTRAL P400 EC, z wyposażeniem dodatkowym, nagrzewnica elektryczna
- C2 - centrala wentylacyjna nawiewno-wywiewna, np. f. MISTRAL P2000 EC, z wyposażeniem dodatkowym, nagrzewnica elektryczna
- CS- Czerpnia ścienna D200, min. 2,5 mnpm
- WD- Wyrzutnia dachowa D150
- WD1 - Wyrzutnia dachowa D400, wraz z podstawą dachową
- CD- Czerpnia dachowa D400, wraz z podstawą dachową

Dane techniczne urządzeń																				
Numer urządzenia	Wzrost	Waga	Wzrost	Waga	Wzrost	Waga	Wzrost	Waga	Wzrost	Waga	Wzrost	Waga	Wzrost	Waga	Wzrost	Waga	Wzrost	Waga	Wzrost	Waga

Adres	Budynek nr 31, kompleks wojskowy nr 1964 Świdwin			Z dnia:	02-2018
Funkcja	Imię i nazwisko	Nr uprawnienia	Data	Podpis	
Projektował:	mgr inż. Agnieszka Przewicka-Litwin	ZAP/0051/PWOS/05 sieci i instalacje sanit.	02-2018		
Opracował:	mgr inż. Karolina Litwin		02-2018		
Treść rysunku:	RZUT PARTERU- INSTALACJA WENTYLACJI MECHANICZNEJ NAWIEWNO- WYWIEWNEJ			Skala:	1:100
Zadanie:	Jednostka 3294 w Świdwinie, ul. Polczyńska 32, 78-301 Świdwin			Status:	PB
				Nr rysunku:	S6



Adres	Budynek nr 31, kompleks wojskowy nr 1964 Świdwin			Z dnia:	02-2018
Funkcja	Imię i nazwisko	Nr uprawnienia	Data	Podpis	
Projektował:	mgr inż. Agnieszka Przewicka-Litwin	ZAP/0051/PWOS/05 sieci i instalacje sanit.	02-2018		
Opracował:	mgr inż. Karolina Litwin		02-2018		
Treść rysunku:	RZUT PARTERU- INSTALACJA CHŁODZENIA Jednostka 3294 w Świdwinie, ul. Połczyńska 32, 78-301 Świdwin			Skala:	1:100
Zadanie:				Status:	PB
				Nr rysunku:	S7



(K1) Pion kanalizacji sanitarnej zakończony wywiewką
 WD- Wyrzutnia dachowa D150
 WD1 - Wyrzutnia dachowa D400, wraz z podstawą dachową
 CD- Czerpnia dachowa D400, wraz z podstawą dachową

Adres	Budynek nr 31, kompleks wojskowy nr 1964 Świdwin			Z dnia:	02-2018
Funkcja	Imię i nazwisko	Nr uprawnienia	Data	Podpis	
Projektował:	mgr inż. Agnieszka Przewicka-Litwin	ZAP/0051/PWOS/05 sieci i instalacje sanit.	02-2018		
Opracował:	mgr inż. Karolina Litwin		02-2018		
Treść rysunku:	RZUT DACHU Jednostka 3294 w Świdwinie, ul. Polczyńska 32, 78-301 Świdwin			Skala:	1:100
Zadanie:				Status:	PB
				Nr rysunku:	S8