

JEDNOSTKA OPRACOWUJĄCA: KUBATUROWE SP. Z O.O., PLAC BANKOWY 2, 00-095 WARSZAWA

INWESTOR : Wydział Inżynierii Chemicznej i Procesowej Politechniki Warszawskiej,
ul. Ludwika Waryńskiego 1, 00-645 Warszawa

**TEMAT OPRACOWANIA: WYMIANA NAWIERZCHNI PARKINGU WYDZIAŁU INŻYNIERII
CHEMICZNEJ I PROCESOWEJ POLITECHNIKI WARSZAWSKIEJ.**

ADRES INWESTYCJI: Ludwika Waryńskiego 1, 00-645 Warszawa

STANOWISKO	IMIE I NAZWISKO	NR UPR.	DATA	PODPIS
ARCHITEKTURA				
PROJEKTANT Specjalność architektoniczna	Mgr Inż. Arch. Elżbieta Skrzyńska	upr. bud. St-126/76	16.05.2024 r.	

OPIS TECHNICZNY ARCHITEKTONICZNY

1. PRZEDMIOT OPRACOWANIA

Przedmiotem opracowania jest projekt wymiany nawierzchni parkingu Wydziału Inżynierii Chemicznej i Procesowej Politechniki Warszawskiej, ul. Waryńskiego 1, Warszawa.

2. INWESTOR:

Wydział Inżynierii Chemicznej i Procesowej Politechniki Warszawskiej
Ludwika Waryńskiego 1, 00-645 Warszawa

3. PODSTAWA OPRACOWANIA:

Prawo Budowlane oraz Rozporządzenie Ministra Infrastruktury z dnia 12 kwietnia 2002r. w sprawie warunków technicznych, jakim powinny odpowiadać budynki i ich usytuowanie.
ustalenia z Inwestorem, wizja lokalna i pomiary.

4. PRZEDMIOT INWESTYCJI:

WYMIANA NAWIERZCHNI PARKINGU WYDZIAŁU INŻYNIERII CHEMICZNEJ I PROCESOWEJ POLITECHNIKI WARSZAWSKIEJ.

6. Zakres prac

- A) Wymiana nawierzchni na istniejącym parkingu
- B) Utworzenie sześciu nowych miejsc parkingowych
- C) Wymiana krawężnika w części północnej i zachodniej parkingu
- D) Wymiana krawężnika przy chodniku
- E) Częściowa naprawa chodnika (miejsca zapadnięć)
- F) Wymiana czterech słupków (w tym jeden składany)
- G) Przeniesienie słupa ogłoszeniowego
- H) Wykonanie nowych studzienek oraz naprawa istniejących wraz z wpięciem do istniejącej sieci

Zestawienie powierzchni

Chodnik – 189m²

Nowe miejsca parkingowe – 78m²

Istniejący parking – 1490m²

Długość krawężnika w części północnej – 57m

Długość krawężnika przy chodniku – 42m

7. Szczegółowy zakres prac

WYMIANA NAWIERZCHNI

Celem inwestycji jest poprawa komfortu użytkowników budynku przy ul. Waryńskiego 1 w Warszawie. Obecna nawierzchnia parkingu wymaga całkowitej wymiany, przez co zakłada się jej całkowitą wymianę. Nawierzchnie projektuje się z kostki o gr. 8cm w dwóch kolorach (kolorystykę należy ustalić z Inwestorem, zaleca się jasny szary i grafitowy). Miejsca parkingowe projektuje się w odcieniach ciemnych (np. grafit), jezdnię i pasy oddzielające miejsca parkingowe w kolorze jasnym (np. jasny szary).

Miejsca dla osób niepełnosprawnych należy pomalować na niebiesko, wraz z białym symbolem. Miejsca dla dostawcy należy oznaczyć białym znakiem "X".

Projektowane warstwy:

-8cm kostka

-5cm podsypka cementowo piaskowa

-25 chudy beton B15

-15cm warstwa odsączająca



UTWORZENIE SZEŚCIU NOWYCH MIEJSC POSTOJOWYCH

W zachodniej części działki projektuje się sześć nowych miejsc postojowych o wymiarach 260x500. Przy wykonywaniu prac ziemnych należy zwrócić szczególną uwagę na infrastrukturę podziemną.



WYMIANA KRAWĘŻNIKA W CZĘŚCI PÓLNOCNEJ

Zakres opracowania obejmuje również wymianę całego krawężnika na nowy, zgodnie z rysunkiem PZT oraz dokumentacją zdjęciową.



WYMIANA KRAWĘŻNIKA PRZY CHODNIKU

Krawężnik między parkingiem a chodnikiem ze względów estetycznych wymaga wymiany. Należy zwrócić uwagę, że przy miejscu NPS oraz miejscu dostaw, projektowane jest obniżenie krawężnika, w celu ułatwienia dostępu do budynku osobom niepełnosprawnym oraz dostawcom.

NAPRAWA CHODNIKA

Istniejący chodnik wymaga miejscowego podniesienia kostki. Miejsca napraw należy ustalić z Inwestorem w trakcie prac. Zakłada się podniesienie (wyrównanie z poziomem) 30 m² chodnika i ponowne wykorzystanie istniejącej kostki.



WYMIANA SŁUPKÓW

Przy wjeździe na teren inwestycji, znajdują się słupki stalowe. Zakłada się ich wymianę na nowe, w miejscach oznaczonych na projekcie zagospodarowania terenu. Łączna ilość słupków: 4 szt. (w tym jeden składany).

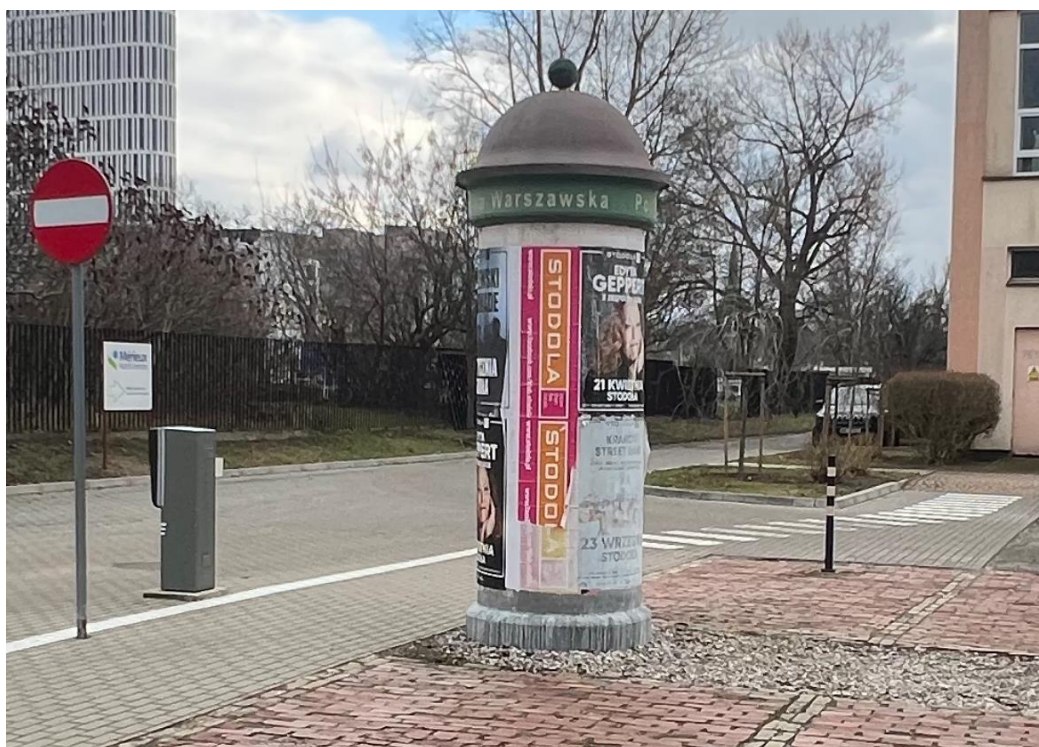


Propozycja nowego słupka (przed zamówieniem należy uzgodnić z Inwestorem). Zalecane słupki w kolorze czarnym o wys. Min. 1m.

Słupek składany powinien wizualnie pasować do słupków stałych.

PRZENIESIENIE SŁUPA OGŁOSZENIOWEGO

Istniejący słup ogłoszeniowy należy przenieść w miejsce oznaczone na projekcie zagospodarowania terenu.



DOSTOSOWANIE STUDZIENEK DO NOWEJ NAWIERZCHNI PARKINGU

W celu poprawnego odprowadzenia wód opadowych oraz roztopowych, należy wykonać nowe, dodatkowe wloty do studzienek kanalizacji deszczowej oraz poprawić istniejące. Spadki terenu należy wykonać w kierunku studzienek a wysokość wlotów do studzienek dopasować do poziomu nowej nawierzchni.



8. Charakterystyka ekologiczna inwestycji

Inwestycję zaprojektowano w całości z materiałów naturalnych sprawdzonych w użytkowaniu pod względem ekologicznym, nie powoduje on zagrożeń dla higieny i zdrowia użytkowników. Ze względu na funkcję i wyposażenie nie wprowadza szczególnej emisji hałasu i wibracji. Nie ma ona negatywnego wpływu na istniejące środowisko. Nie powoduje zacieńnienia otoczenia ze względu na swoją wysokość. Budynek nie wprowadza szczególnych zakłóceń w ekologicznej charakterystyce powierzchni ziemi, gleby, wód powierzchniowych i podziemnych. Użytkowanie budynku pozwala na zachowanie biologicznego terenu działki poza powierzchnią zabudowaną i utwardzoną.

9.OKREŚLENIE OBSZARU ODDZIAŁYWANIA OBIEKTU.

Informacja o obszarze oddziaływania obiektu

Podstawę prawną stanowią:

- Rozporządzenie Ministra Infrastruktury z dnia 12 kwietnia 2002 r. w sprawie warunków technicznych, jakim powinny odpowiadać budynki i ich usytuowanie **paragraf 12 ust.3 i 5**. Obiekt na działce poniżej 16 m szerokości umiejscowiony w granicy z działką sąsiednią.
- Rozporządzenie Ministra Infrastruktury z dnia 12 kwietnia 2002 r. w sprawie warunków technicznych, jakim powinny odpowiadać budynki i ich usytuowanie – tekst jednolity Dz. U. z 2015r., poz.1422
- Rozporządzenie Ministra Pracy i Polityki Socjalnej z dn. 26.09.1997 r. w sprawie ogólnych przepisów bezpieczeństwa i higieny pracy (Dz. U. Nr 169 poz. 1650)
- Prawo budowlane z dn. 07.07.1994 r. – tekst jednolity Dz.U. z 2017r., poz.1332
- Prawo ochrony środowiska - tekst jednolity - Dz.U. 2017, poz. 519

10. UWAGI KOŃCOWE

Wszystkie użyte materiały budowlane muszą odpowiadać aktualnie obowiązującym Polskim Normom przedmiotowym lub mieć aktualną aprobatę techniczną wydaną przez Instytut Techniki Budowlanej w Warszawie, bądź certyfikaty na znak bezpieczeństwa „B”.

Każdy wybór materiału należy uzgodnić przed zakupem z Zamawiającym.

STANOWISKO	IMIE I NAZWISKO	NR UPR.	DATA	PODPIS
ARCHITEKTURA				
PROJEKTANT Specjalność architektoniczna	Mgr Inż. Arch. Elżbieta Skrzyńska	upr. bud. St-126/76	16.05.2024R	