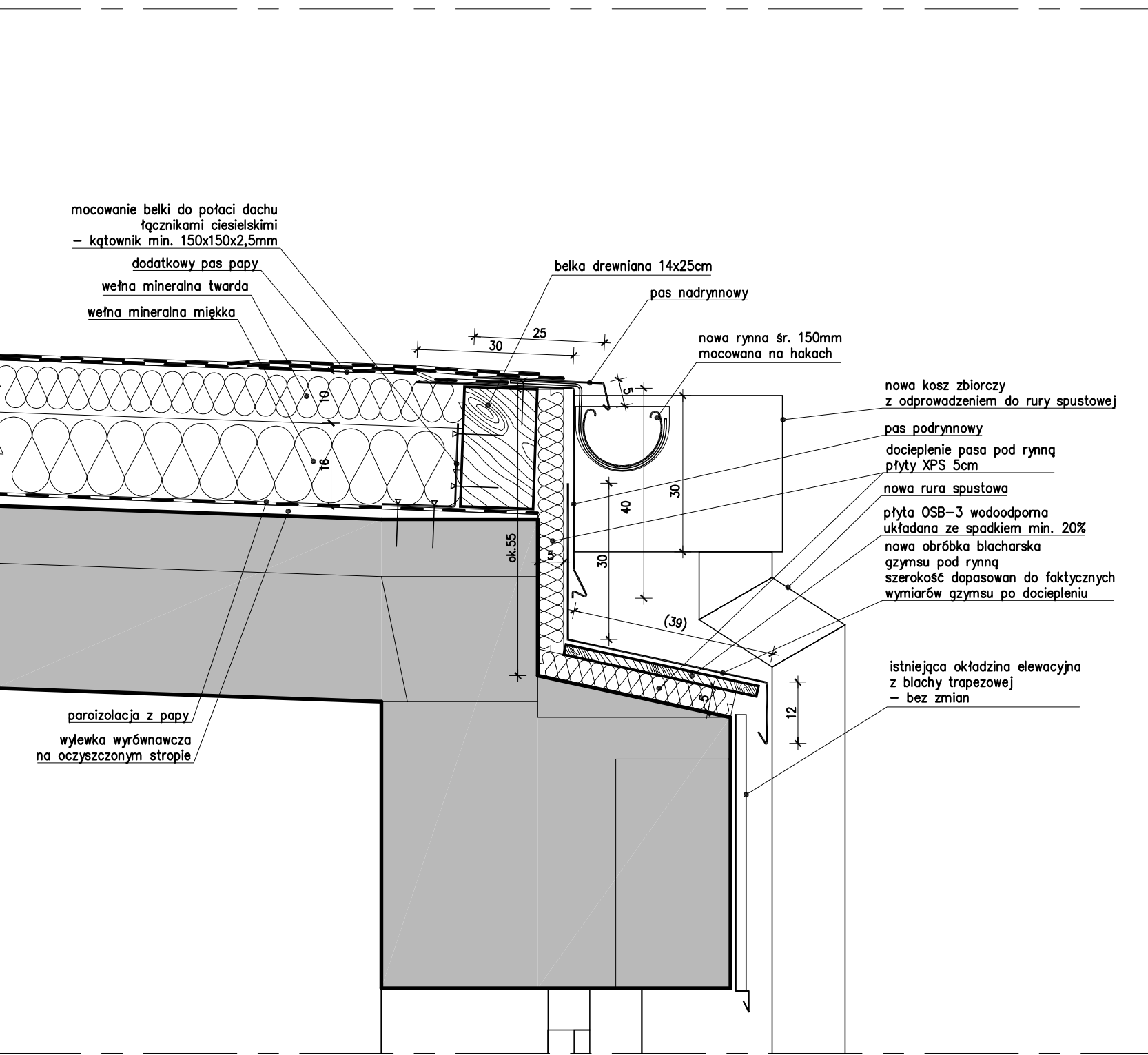
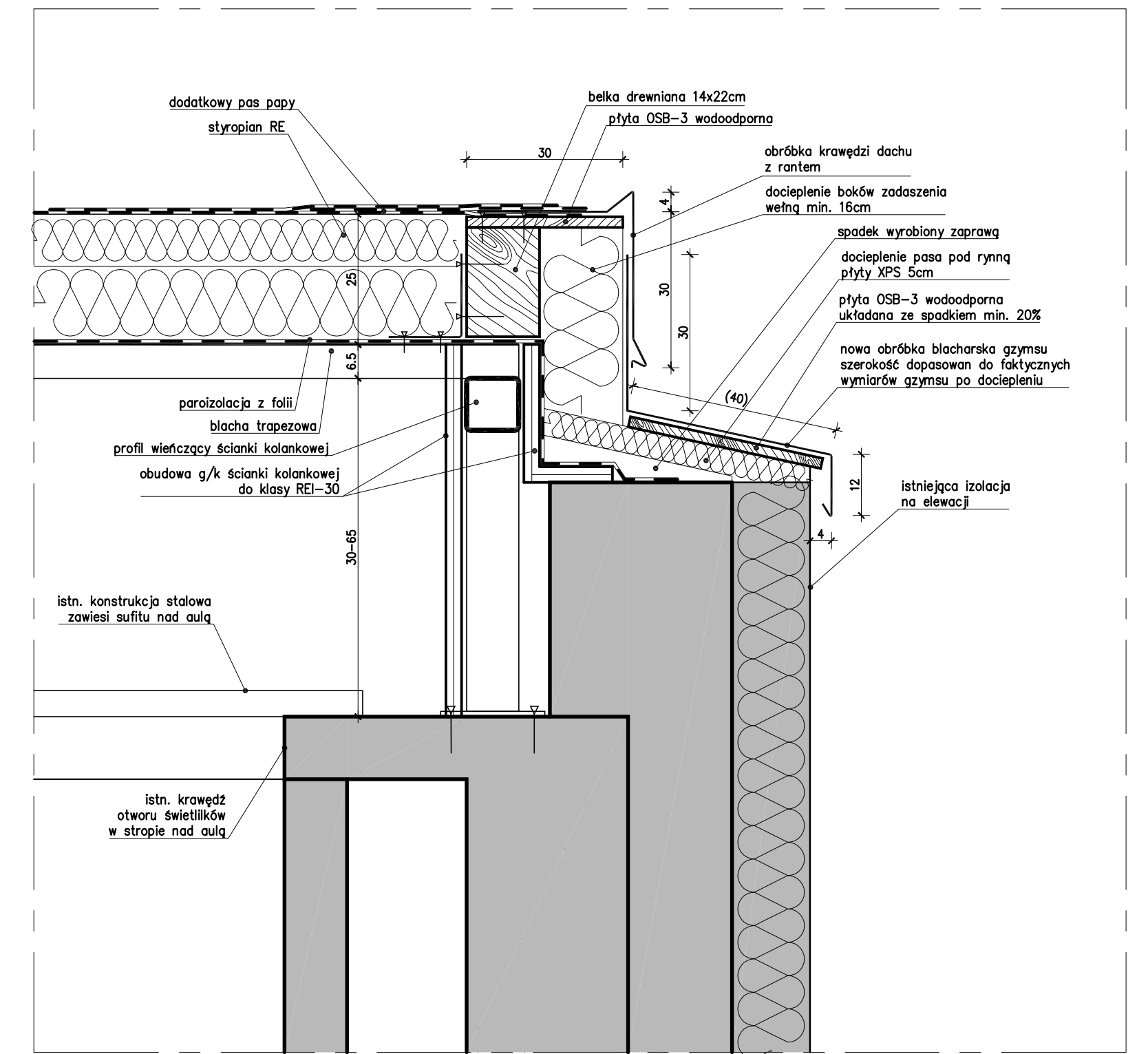


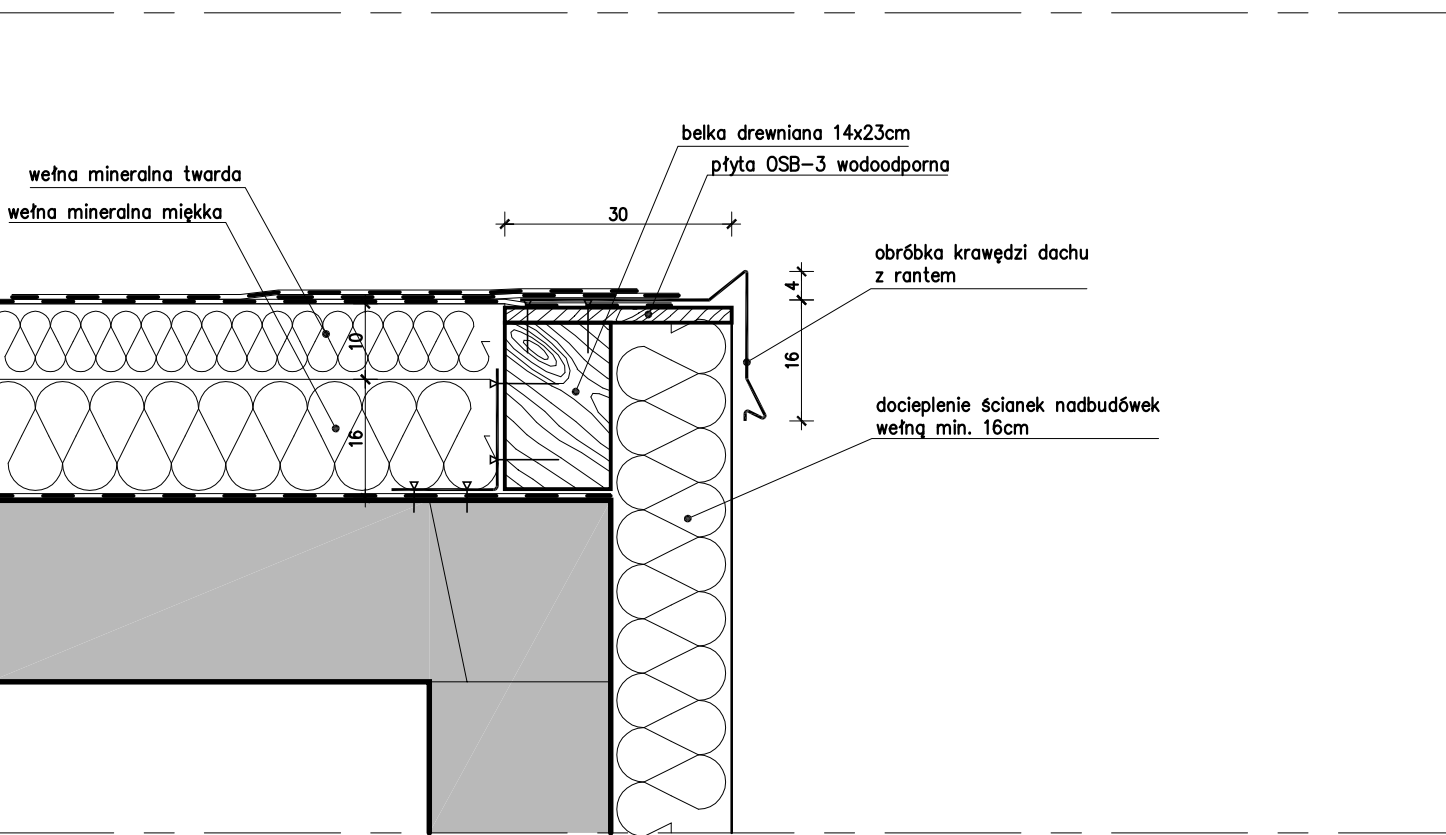
Detal D1
Attyka dachu głównego



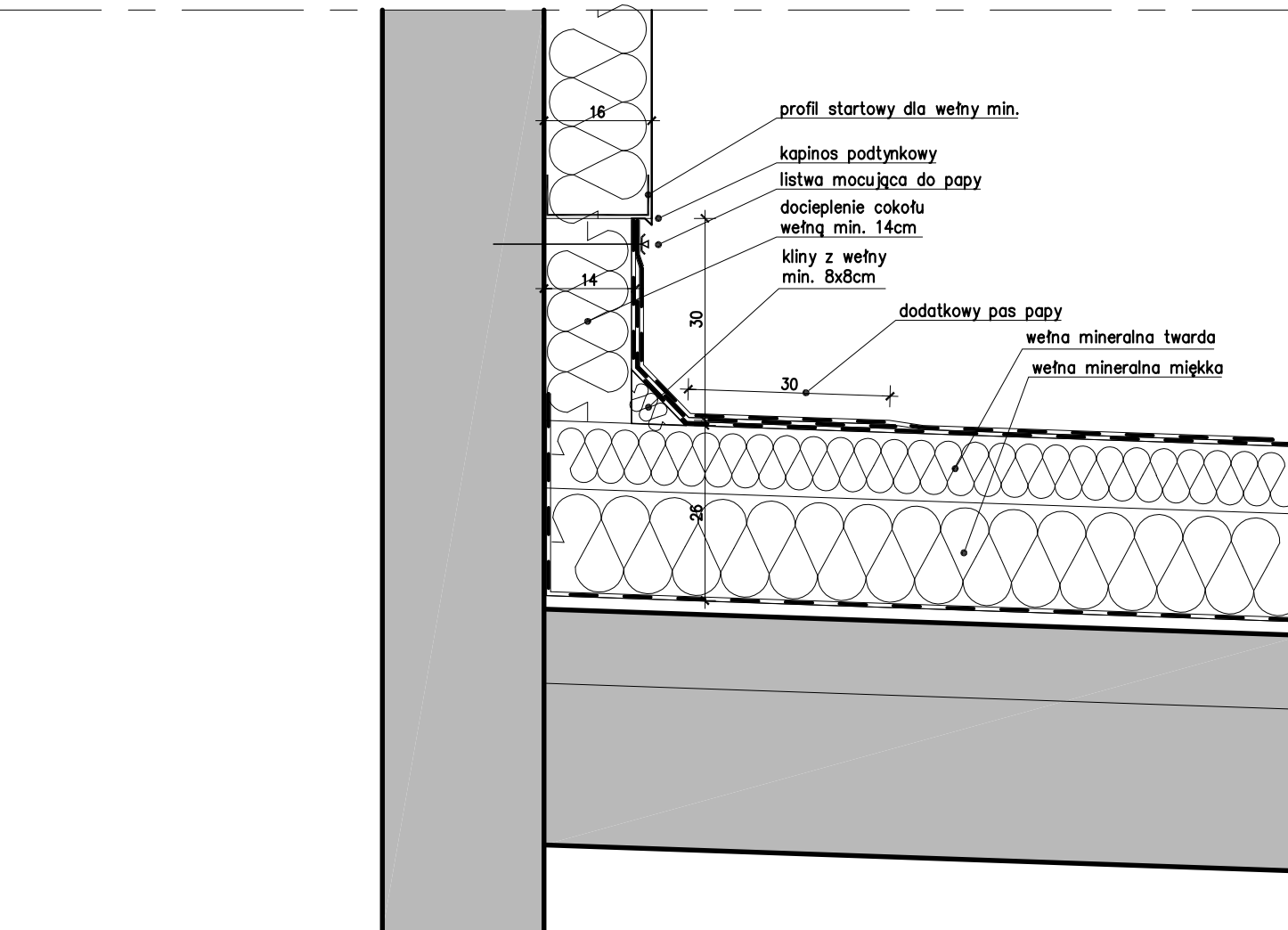
Detal D2
Gzyms odwodnienia dachu głównego



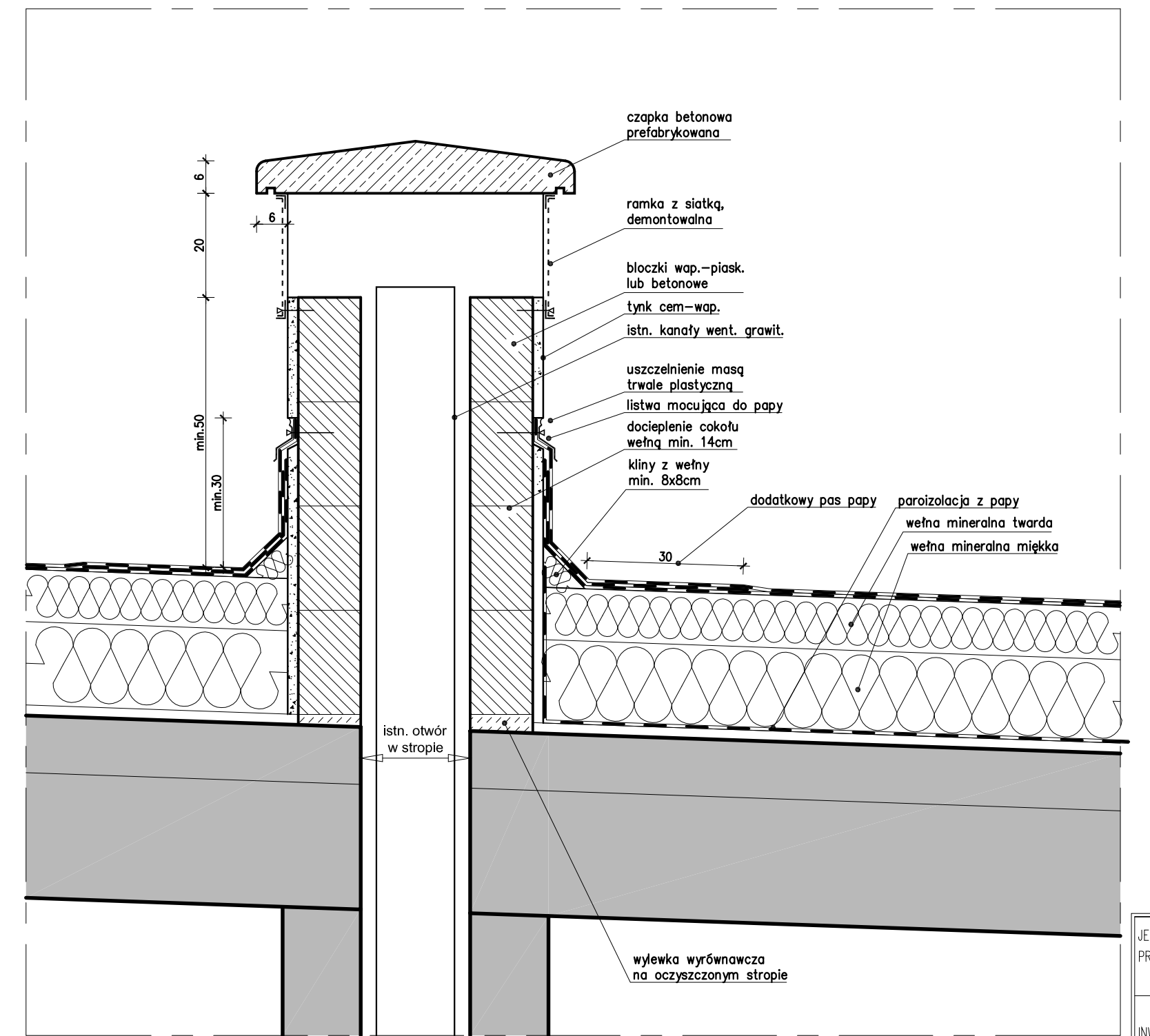
Detal D3
Krawędź zadaszenia nad świetlikami



Detal D4
Krawędź zadaszenia nadbudówek



Detal D5
Styk dachu głównego i ściany nadbudówek



Detal D6
Kominki murowane

JEDNOSTKA PROJEKTOWA:	Klinke KLINKE Tomasz Klinke ul. Angorska 15/3, 03-913 Warszawa	
INWESTYCJA:	REMONT I PRZEBUDOWA DACHU części niższej budynku WBHIS Politechniki Warszawskiej przy ul. Nowowiejskiej 20 w Warszawie dz. ew. nr 1, obręb 5-05-05	
INWESTOR:	Wydział Instalacji Budowlanych, Hydrauliki i Inżynierii Środowiska Politechniki Warszawskiej ul. Nowowiejska 20, 00-653 Warszawa	
FAZA:	PROJEKT WYKONAWCZY (techniczny)	
RYSUNEK:	DETALE	
BRANŻA:	ARCHITEKTURA	
PROJEKTANT:	mgr inż. arch. Bartłomiej Wozniński	NR UPRAWNIEN MA 010/06
SPRAWDZAJĄCY:	mgr inż. arch. Bartosz Zdanowicz	MA 089/04
DATA:	18.05.2023r	SKALA: 1:10 NUMER RYS: A-05
Wszystkie prawa zastrzeżone. Ten rysunek objęty jest PRAWEM AUTORSKIM. Nie wolno kopiować bez zgody autora. Nie składować wymiarów z rysunku. Rozpatrywać łącznie z opisem.		