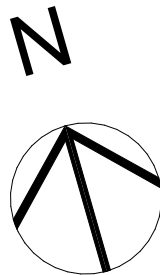


ZESTAWIENIA POMIESZCZEŃ ETAP I				
Kondygnacja	Nr	Nazwa pomieszczenia	Pu[m2]	Kubatura
PARTER				
	1.1.	wiatrolap	6,6	19,27
	1.2.	hol	26,7	80,22
	1.3.	sala	149,7	446,60
	1.4.	kuchnia	15,3	45,82
	1.5.	pom.gospodarcze	6,4	19,07
	1.6.	wc	5,7	17,05
	1.7.	przedsionek wc	8,2	24,70
	1.8.	przedsionek wc	6,4	19,14
	1.9.	wc	5,7	17,05
	1.10.	kotłownia	10,8	32,35
	1.11.	wc	6,1	18,26
			247,6 m <sup>2</sup>	739,53 m <sup>3</sup>

Rzut Parteru - ETAP I



Pracownia Architektoniczna Patrycja Steinke-Odebralska

Al. Jana Pawła II 11d ,83-200 Starogard Gd.

e-mail: gappatrycja@poczta.onet.pl

tel.: tel. 695 243 777

projekt

PROJEKT KONCEPCYJNY ŚWIETLICY WIEJSKIEJ Z  
PLANEM ZAGOSPODAROWANIA TERENU W  
JABŁOWIE

dz.nr 64/13, 65/82 obr.Jabłowo

projektant

mgr inż.arch. Patrycja Steinke-Odebralska

uprawnienia budowlane do projektowania bez ograniczeń w  
specjalności architektonicznej nr PO/KK/296/2009

branża

architektura

etap

KONCEPT

tytuł

Rzut Parteru - ETAP I

skala

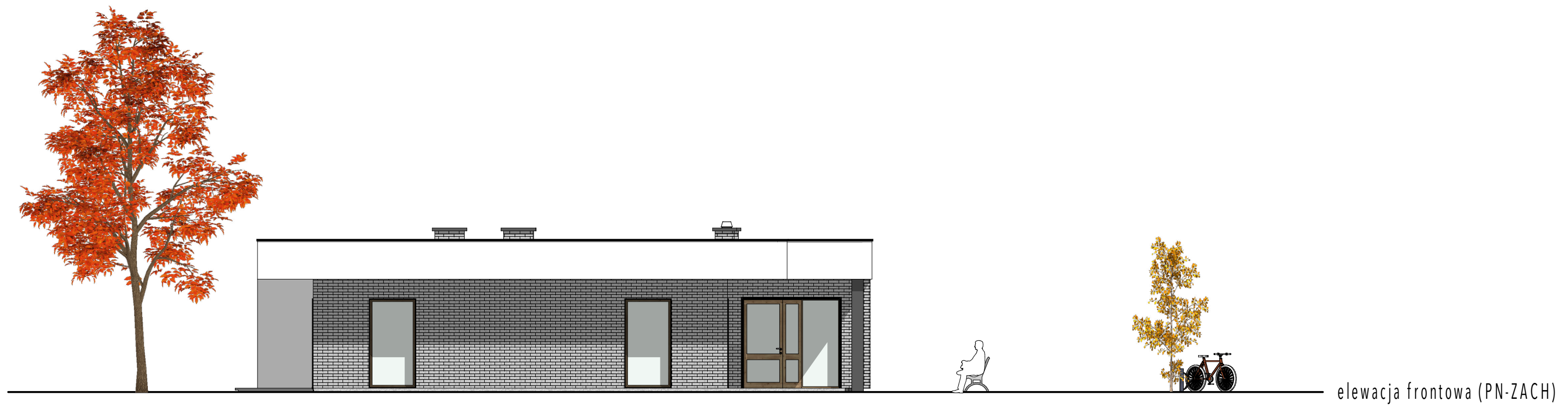
1:100

data

13.01.2023

nr rys

A.1.2



elewacja frontowa (PN-ZACH)



elewacja tylna (PD-WSCH)

elewacje ETAP I



Pracownia Architektoniczna Patrycja Steinke-Odebralska

AL. Jana Pawła II 11d ,83-200 Starogard Gd.  
e-mail: gappatrycjasteinke@gmail.com;  
tel.:tel. 695 243 777

projekt  
PROJEKT KONCEPCYJNY ŚWIETLICY WIEJSKIEJ Z  
PLANEM ZAGOSPODAROWNIATERENU W  
JABŁOWIE  
dz.nr 64/13, 65/82 obr.Jabłowo

projektant  
mgr inż.arch. Patrycja Steinke-Odebralska  
uprawnienia budowlane do projektowania bez ograniczeń w  
specjalności architektonicznej nr PO/KK/296/2009

branża  
architektura

etap  
KONCEPT

tytuł  
elewacje ETAP I

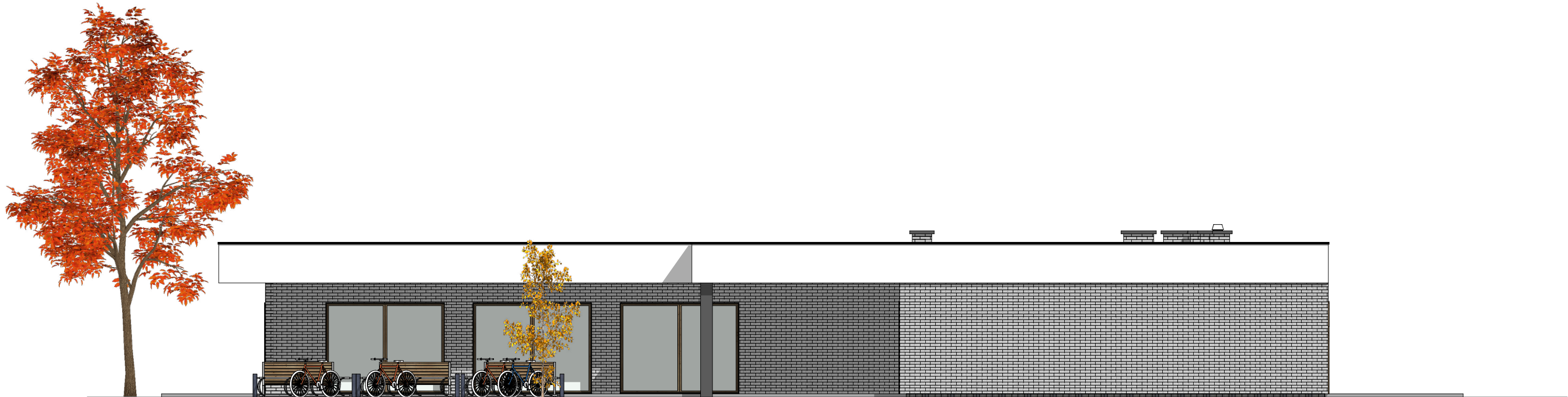
skala	data	nr rys
1:100	13.01.2023	A.1.3



elewacje ETAP I



elewacja boczna (PN-WSCH)



elewacja boczna (PD-ZACH)



Pracownia Architektoniczna Patrycja Steinke-Odebralska

AL. Jana Pawła II 11d ,83-200 Starogard Gd.

e-mail: gappatrycjasteinke@gmail.com;

tel.:tel. 695 243 777

projekt

PROJEKT KONCEPCYJNY ŚWIETLICY WIEJSKIEJ Z  
PLANEM ZAGOSPODAROWNIATERENU W  
JABŁOWIE

dz.nr 64/13, 65/82 obr.Jabłowo

projektant

mgr inż.arch. Patrycja Steinke-Odebralska

uprawnienia budowlane do projektowania bez ograniczeń w  
specjalności architektonicznej nr PO/KK/296/2009

branża

architektura

tytuł

etap

KONCEPT

elewacje ETAP I

skala

1:100

data

13.01.2023

nr rys

A.1.4