

Protokół
z okresowego rocznego przeglądu stanu technicznego obiektu
„Słup oświetleniowy nr.1”
znajdującej się na stadionie im. O.O. Władysława Augustynka
przy ulicy Kilińskiego 47
w Nowym Sączu

zgodnie z art. 62 pkt 1. 1a,1b. Ustawy Prawo Budowlane z dnia 7 lipca 1994r. z późn.zm.

Na podstawie Ustawy Prawo Budowlane art.70 Ust.1, właściciel, zarządca lub użytkownik obiektu budowlanego, na których spoczywają obowiązki w zakresie napraw, są zobowiązani w czasie lub bezpośrednio przeprowadzonej kontroli, usunąć stwierdzone uszkodzenia oraz uzupełnić braki, które mogłyby spowodować zagrożenie życia lub zdrowia ludzi, bezpieczeństwa mienia bądź środowiska, w szczególności katastrofę budowlaną, pożar, wybuch, porażenie prądem elektrycznym albo zatrucie gazem.

Rodzaj obiektu: Słup oświetleniowy

Adres obiektu: 33-300 Nowy Sącz ul. Kilińskiego 47

Zarządca obiektu: MOSIR w Nowym Sączu ul. Kilińskiego 47

Właściciel obiektu: Nowosądecka Infrastruktura Komunalna Sp. z o.o.

I. Podstawa opracowania

Okresowa roczna kontrola obiektu budowlanego została wykonana w oparciu o obowiązki wyrażony przepisami Ustawy Prawo budowlane, z dnia 7 lipca 1994 (tekst jednolity Dz.U. z 2003 r. Nr 207, Poz. 2016 z późniejszymi zmianami).

Protokół opracowany został na potrzeby rejestracji w Książce Obiektu Budowlanego, której funkcjonowanie określa zarówno w/w ustawa, jak i Rozporządzenie Ministra Infrastruktury z dnia 3 lipca 2003 r. W sprawie książki obiektu budowlanego

Przegląd został zlecony przez: **Grupa Blackbird Sp. z o.o. Sp. komandytowa (Generalny Wykonawca inwestycji budowy stadionu miejskiego)**

Jeden egzemplarz protokołu wykonawca kontroli przechowuje w archiwum

Kolejną okresową kontrolę należy wykonać przed: **28.10.2022r.**

II. Zakres okresowej kontroli

Zakres kontroli (przeglądu technicznego określają wyżej przytoczone przepisy). Kontrola obejmuje w szczególności:

- Stan techniczny elementów, połączeń i zamocowań

Ocena stanu technicznego określona została na podstawie oględzin, pomiarów, oraz wyników badań nieniszczących przeprowadzonych podczas kontroli. Protokół określa ewentualny zakres robót remontowych i kolejność ich wykonania.

Ocenę budynków oraz sprzętu zawierają odrębne protokoły przeglądów okresowych znajdujących się u właściciela obiektu.

Poniższe ustalenia służą dokonaniu wpisów do Książki Obiektu Budowlanego i tylko w tym zakresie mogą być wykorzystywane.

III. Zakres kontrolny

Okresową kontrolę przeprowadził

1. inż. Ryszard Borowski

Numer i rodzaj uprawnień budowlanych: KL-104/86

Małopolska Okręgowa Izba Inżynierów Budownictwa

Nr ewidencyjny SWK/BO/1762/01

przy udziale Jacka Jurkowskiego przedstawiciela firmy KWNS Prace Wysokościowe

IV. Charakterystyka obiektu:

- stan prawny- Własność prywatna NIK w Nowym Sączu, ul. Rynek 1, Nowy Sącz
- słup z rury stalowej wysokości 45,00m o przekroju sześciokątnym składający się z czterech segmentów i głowicy
- połączenie segmentów słupów nastąpiło przez przesunięcie elementów na siebie, słup zamocowany jest do fundamentów za pomocą 24 kotew M48/2300kl.6.8. w koronie słupa zamocowany pomost
- kratowy i oświetlenia montowane na czterech poprzeczkach
- do słupa przymocowana drabinka prowadząca na pomost do oświetleń

V. Data ostatniej kontroli: 28.06.2018r.

VI. Data planowanej kontroli: przed: 28.10.2022r.

VII. Stan techniczny budynku

LP.	Element budynku	Zakres uszkodzeń	Stan techniczny	Zakres napraw	Uwagi
1	Zamocowanie słupa do fundamentu	Brak	Dobry	Brak	
2	Płaszcz słupa	Brak uszkodzeń mechanicznych płaszcza, widoczne częściowe utlenienie warstwy ochronnej cynku, oraz miejscowe ogniska korozji	Zadawalający	Zabezpieczyć miejscowe ogniska korozji	
3	Uchwyty montowane do ścian płaszcza słupa	Brak	Dobry	Brak	
4	Uchwyty montowania reflektorów	Miejscowe ogniska korozji	Zadawalający	Zabezpieczyć miejscowe ogniska korozji	
5	Zabezpieczenie śrub mocujących (podwójne nakrętki)	Miejscowe ogniska korozji	Dostateczny	Zabezpieczyć miejscowe ogniska korozji	
6	Elementy stalowe drabinek włazowych	Brak	System wejścia Soll GlideLoc wymaga przeglądu okresowego, brak wózka asekuracyjnego	Dokonanie przeglądu systemu Soll	
7	Pomost stalowy	Brak	Dobry	Brak	
8	Barierki na pomoście	Brak	Dobry	Brak	
9	Zamocowanie uchwytów do drabinek włazowych	Brak	Dobry	Brak	
10	Zabezpieczenie przed wyjściem na słup	Brak	Dobry	Brak	
11	Obudowa reflektorów	Brak	Dobry	Brak	

VIII. Wnioski i zalecenia:

Wszystkie występujące ogniska korozji na elementach konstrukcyjnych i połączeniowych należy oczyścić z rdzy i zabezpieczyć antykorozyjnie

Śruby i nakrętki należy podczas konserwacji zabezpieczyć jak wyżej lub wymienić na nowe

IX. UWAGI!

- 1. Obiekt podlegający przeglądowi znajduje się w dostatecznym stanie technicznym może być użytkowany zgodnie z przeznaczeniem**

Kontrolujący:

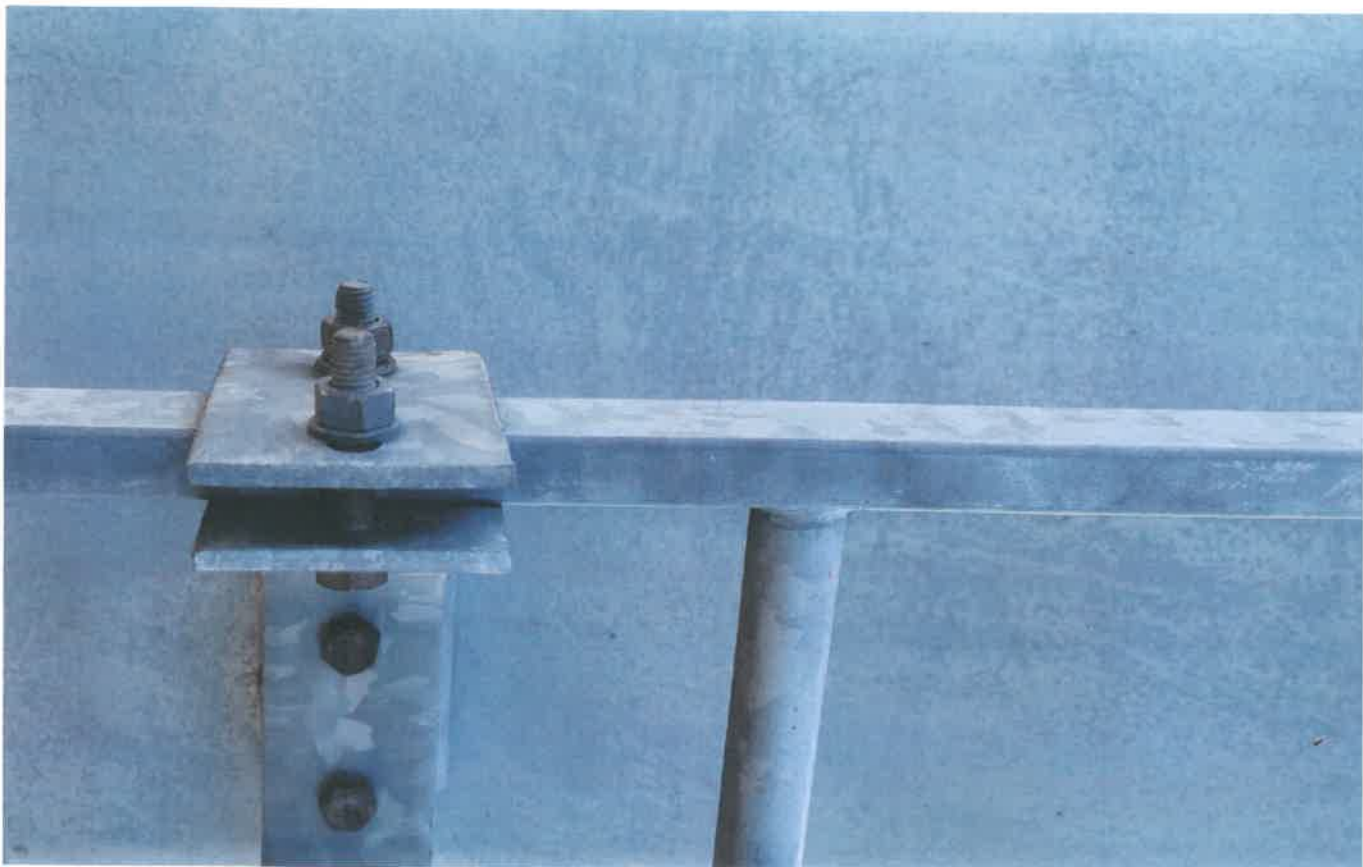
KIEROWNIK BUDOWY

inż. Ryszard Bęrowski
NIP. 819. 00. 004500

Nowy Sącz, dnia 28.10.2021 r.

MASZT NR 1

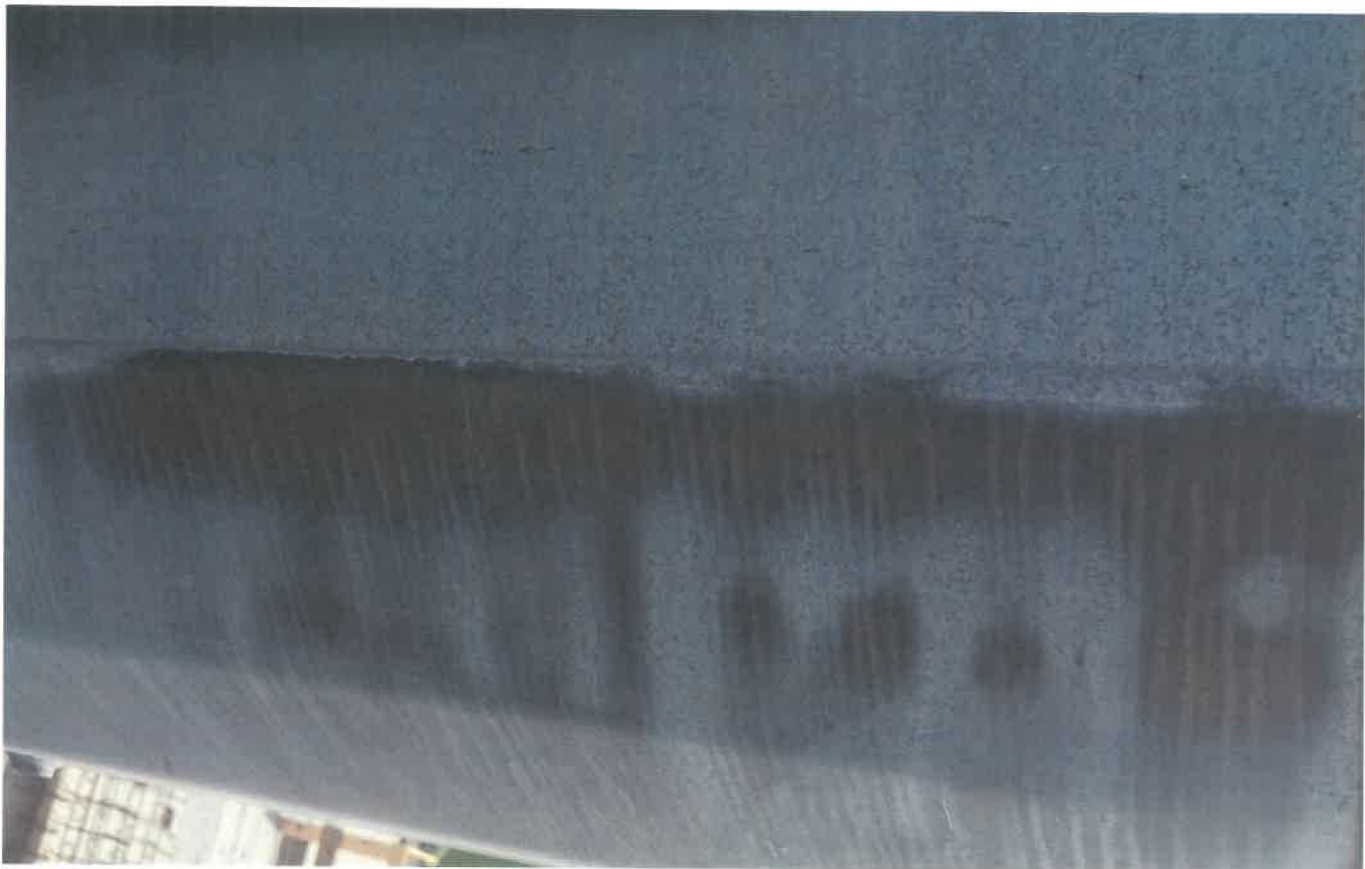


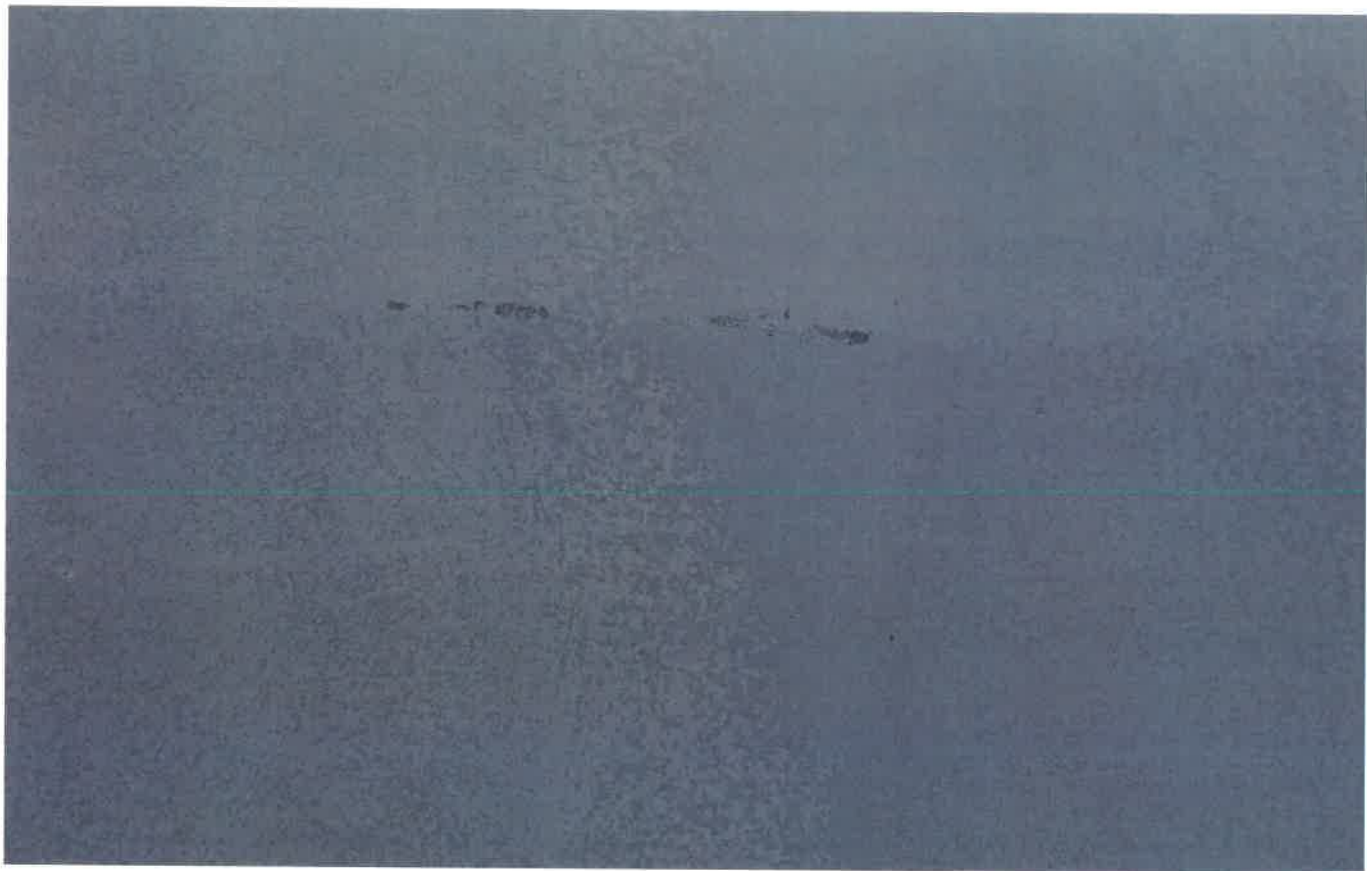




MASZT NR 1



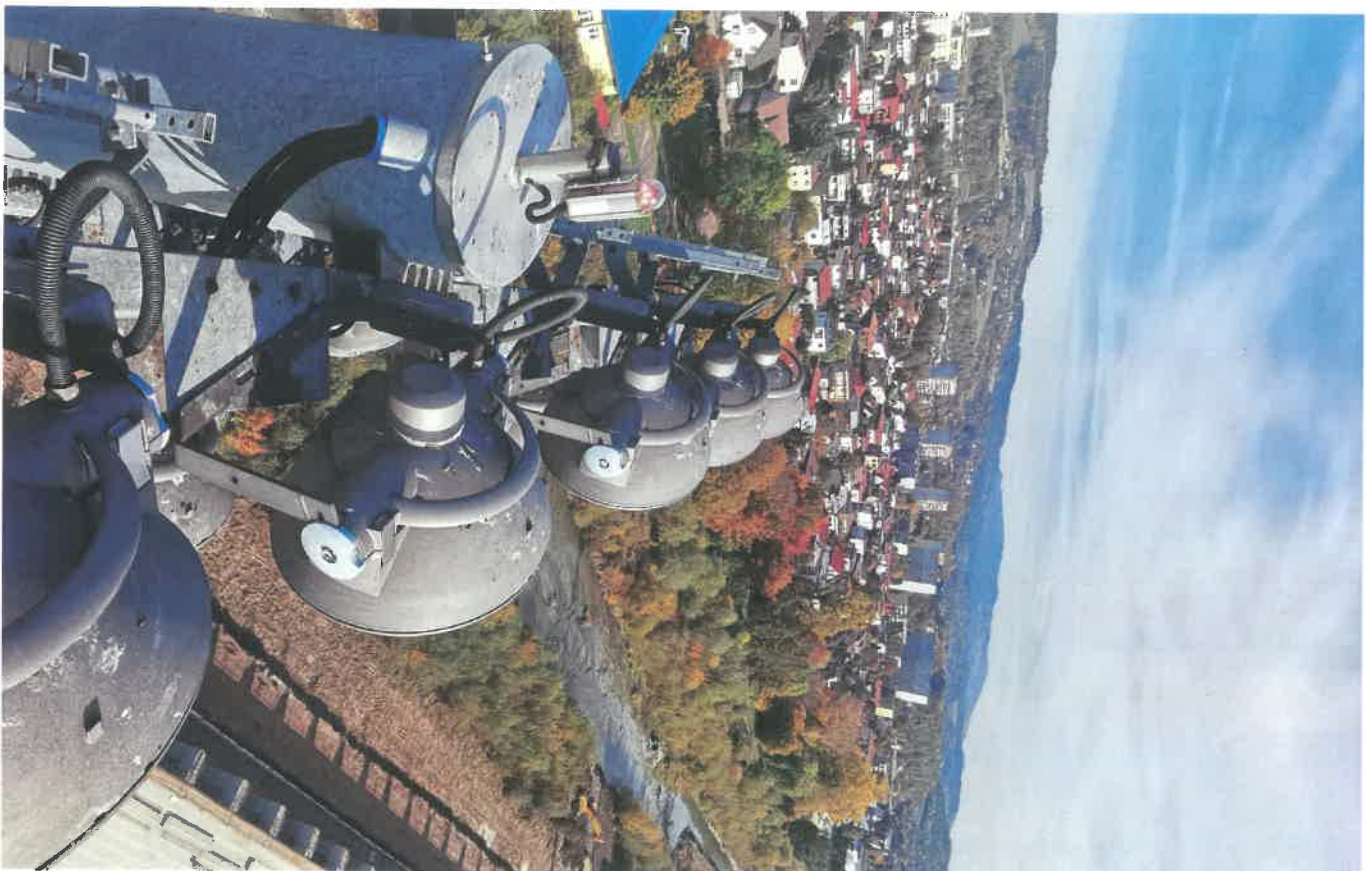






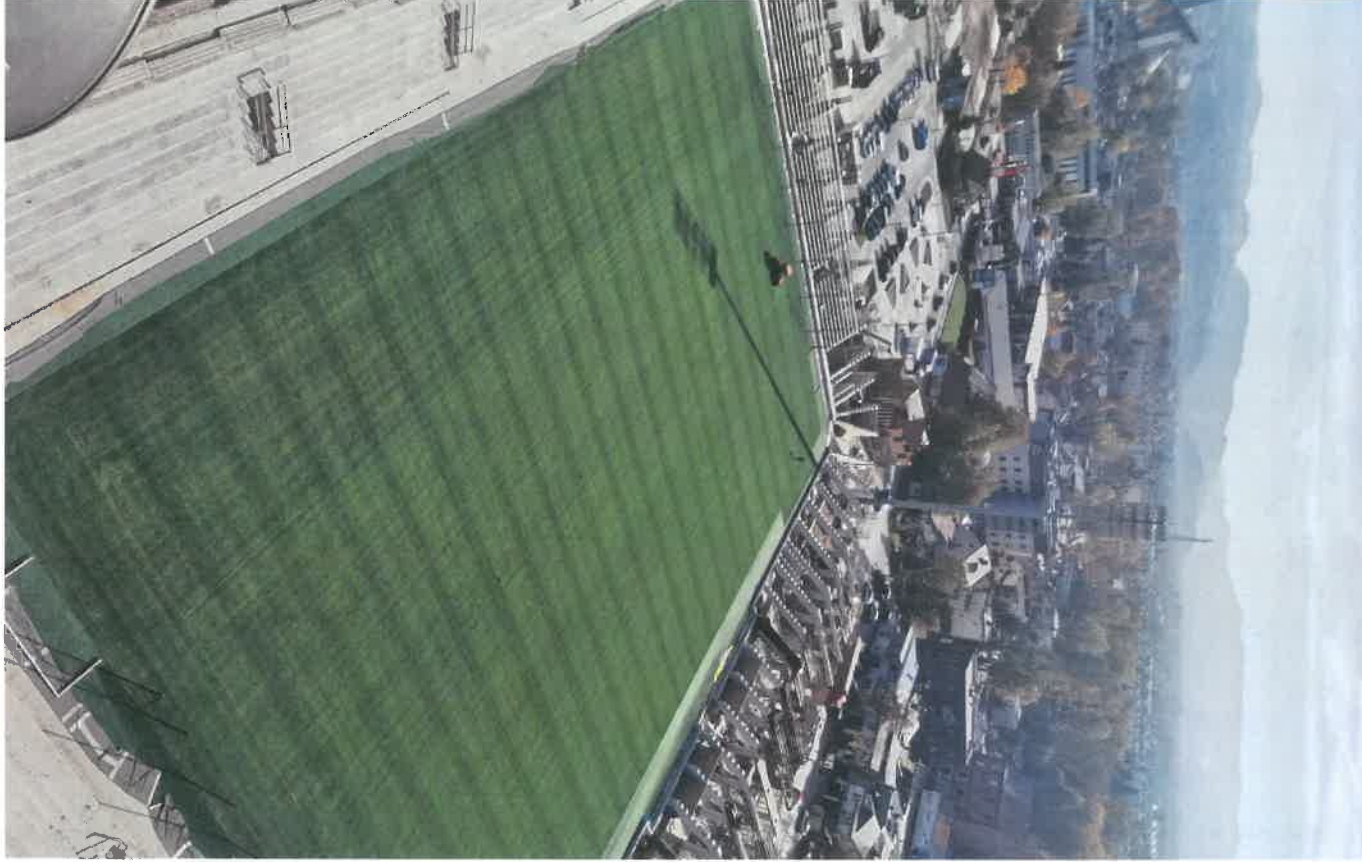


MASZT NR 1





MASZT NR 1







MASZT NR 1



